

# [POWER COMMANDER V]

**BMW G450X 2009-2011**

Istruzioni di Installazione



## LISTA DELLE PARTI

- 1 Power Commander
- 1 Cavo USB
- 1 CD-ROM
- 1 Guida Installazione
- 2 Adesivi Power Commander
- 2 Adesivi Dynojet
- 3 Fascette in plastica
- 1 Morsetto Posi-tap

**L'INIEZIONE DEVE ESSERE  
SPENTA PRIMA DI AVVIARSI  
ALL'INSTALLAZIONE!**

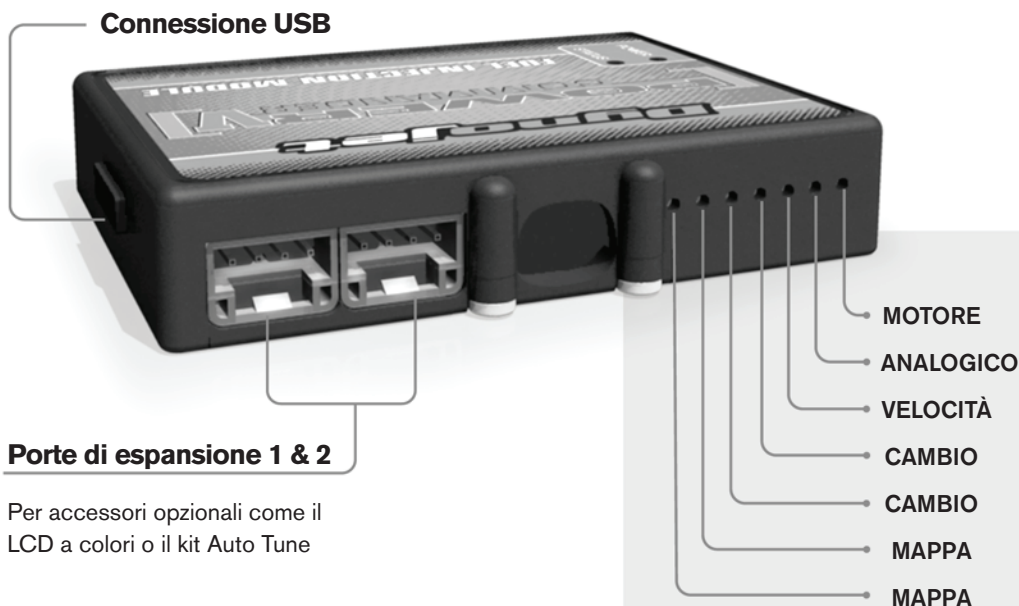
E' POSSIBILE SCARICARE IL SOFTWARE  
POWER COMMANDER E LE ULTIME  
MAPPATURE DAL SITO INTERNET:  
[www.powercommander.com](http://www.powercommander.com)

**LEGGERE TUTTE LE INDICAZIONI PRIMA DI AVVIARSI ALL'INSTALLAZIONE**

**Dynojet**

2191 Mendenhall Drive North Las Vegas, NV 89081 (800) 992-4993 [www.powercommander.com](http://www.powercommander.com)

# GUIDA AGLI INGRES- SI PER ACCESSORI DEL POWER COMMANDER V

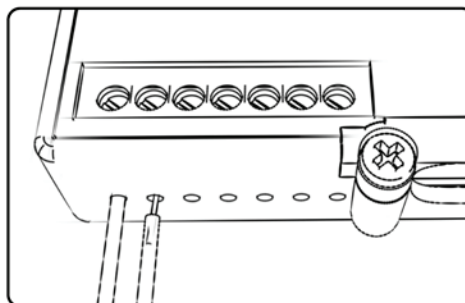


Per accessori opzionali come il LCD a colori o il kit Auto Tune

## Connessione dei cavi:

Per collegare i cavi al PCV prima rimuovere la protezione di gomma sul retro dell'unità a svitare la vite del foro corrispondente. Spelare il filo per circa 10mm dalla fine. Infilare il filo nel foro del PCV fino a quando si ferma e stringere la vite. Assicurarsi di reinstallare la protezione in gomma.

NOTA: Se si unisce i fili con una stagnatrice sarà più facile inserirli nel foro.



## COLLEGAMENTO ACCESSORI

### Mappa-

Il PCV ha la capacità di memorizzare 2 mappe differenti. E' possibile passare in tempo reale da una mappa all'altra se si collega uno switch agli ingressi MAPPA. Si può utilizzare qualsiasi tipo di interruttore aperto/chiuso. La polarità dei fili non è importante. Quando si utilizza l' Automappa una posizione farà funzionare la mappa di base e l'altra posizione permetterà di attivare la modalità di autoapprendimento. Quando lo switch è in posizione " CHIUSA " l'automappa sarà attiva.

### Cambio-

Questi ingressi sono utilizzati per il cambio elettronico Dynojet. Inserire i fili del cambio elettronico Dynojet negli ingressi SHIFTER. La polarità dei fili non è importante.

### Velocità-

Se il vostro veicolo è dotato di un sensore velocità da cui poter prelevare il segnale, è possibile collegarvi un filo e portarlo a questo ingresso. Questo permetterà al software Control Center di calcolare la marcia inserita. Una volta impostata questa funzione sarà possibile modificare la mappa benzina e o anticipo nonché il tempo di taglio del cambio elettronico in funzione della marcia inserita.

**Analogico-**Questo ingresso è per un segnale 0-5v come la temperatura del motore, il boost, ecc. Una volta fatto questo collegamento sarà possibile variare la mappa benzina nel software Control Center in funzione di questo segnale.

### Motore-

In questo ingresso **NON** va inserito niente se non espressamente indicato da istruzioni Dynojet. Questo ingresso viene utilizzato per trasferire i dati del segnale albero motore da un modulo all'altro.

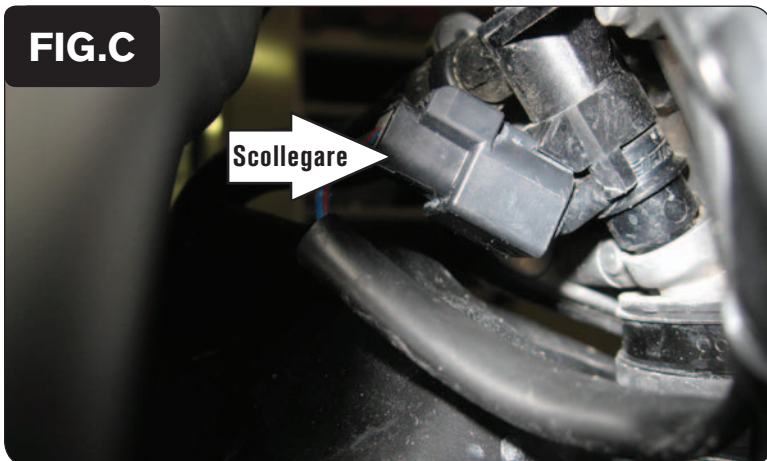
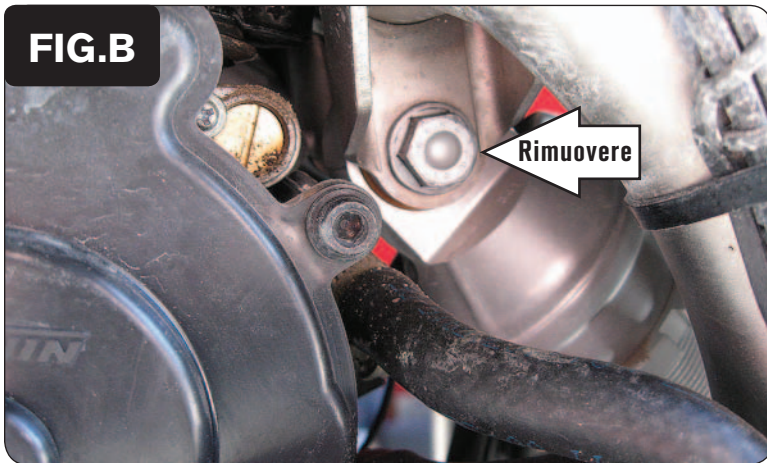
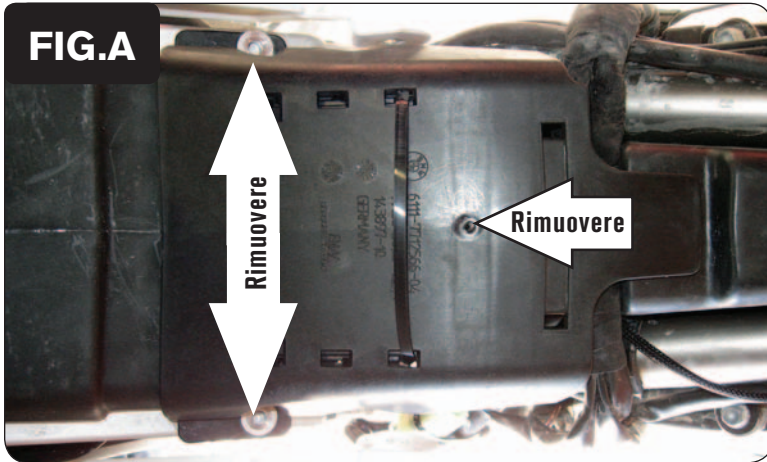
**NON AVVIARE IL MOTORE MENTRE TUTTI I COLLEGAMENTI SONO SCOLLEGARE.**

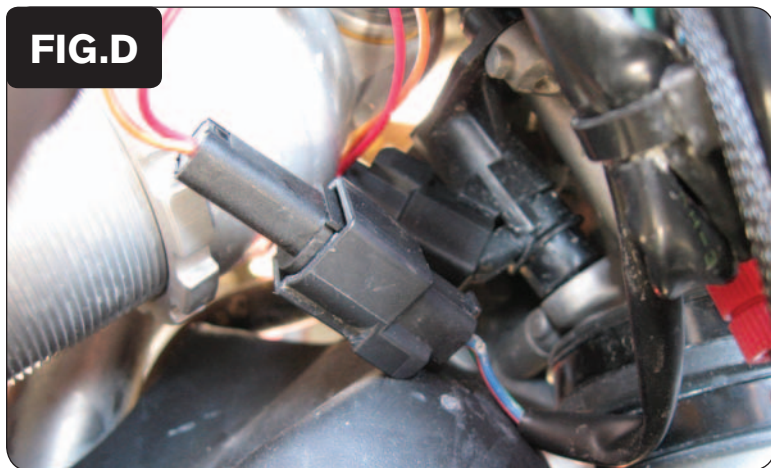
- 1 Rimuovere la sella.
- 2 Rimuovere le protezioni radiatore.
- 3 Rimuovere la copertura in plastica sulla quale è fissata la centralina originale (Fig. A).

- 4 Posizionare la moto su un cavalletto in modo che la ruota posteriore non tocchi a terra.
- 5 Rimuovere la vite superiore che fissa l'ammortizzatore posteriore al telaio (Fig. B).

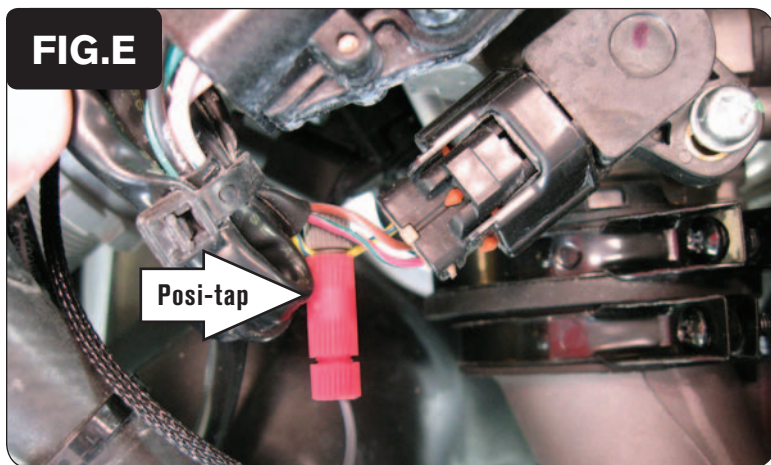
*Questa operazione permetterà l'accesso al cablaggio dell'iniettore.*

- 6 Scollegare il cablaggio originale dall' iniettore (Fig. C).

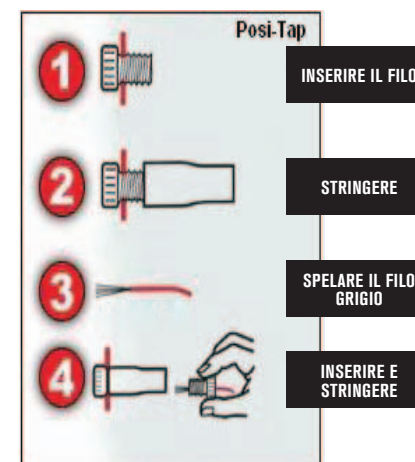




7 Collegare il cablaggio del PCV in linea con l'iniettore ed il cablaggio originale (Fig. D).

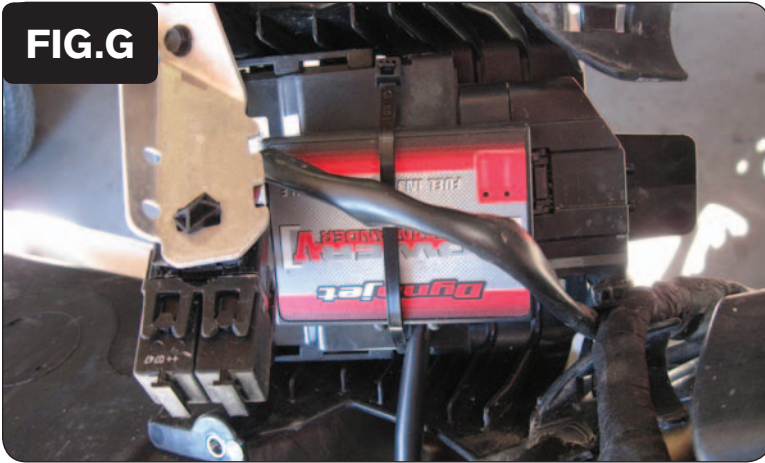


8 Individuare il Sensore Posizione farfalla, posizionato sul lato destro della moto.  
 9 Utilizzando il morsetto posi-tap fornito, collegare il cavo GRIGIO del PCV al filo di colore GIALLO/BLU del cablaggio originale del TPS (Fig. E).



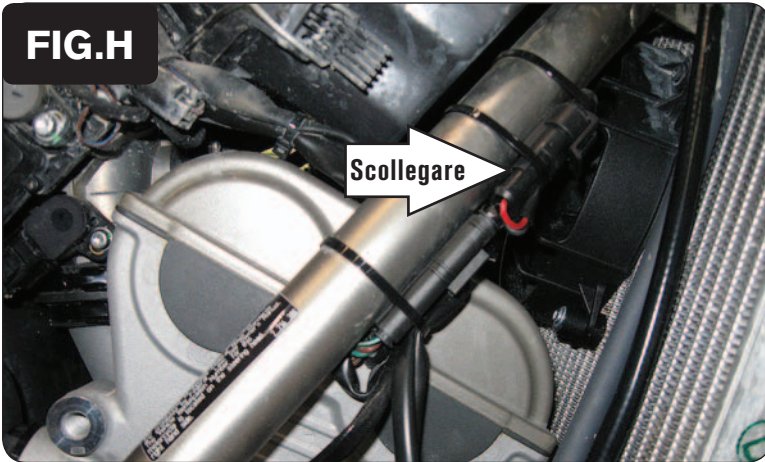
10 Far scorrere il cavo di massa del PCV lungo il lato destro della moto seguendo il tubo del telaio (Fig. F). Fissare il cablaggio del PCV al cablaggio originale utilizzando le fascette in plastica fornite.  
 11 Collegare il cavo di massa del PCV al terminale negativo della batteria.

**FIG.G**



- 12 Fissare il PCV sulla centralina originale della moto utilizzando le fascette in plastica fornite (Fig. G).
- 13 Rimontare la staffa di fissaggio della centralina nella sua posizione.

**FIG.H**



- 14 Individuare la sonda lambda e scollegarla dal cablaggio della moto (Fig. H).  
*Il connettore della sonda lambda è posizionato sul lato destro della moto, vicino alla ventola radiatore.*  
*La sonda lambda originale non verrà più utilizzata e può eventualmente essere rimossa dalla moto.*