

## Teilegutachten

TGA-Art 9

### Nr. 14-TAAS-0292/E1/SRA

über die Vorschriftmäßigkeit eines Fahrzeuges bei bestimmungsgemäßem Ein- oder Anbau von Teilen gemäß § 19 Abs. 3 Nr. 4 StVZO

für den Änderungsumfang : Kraftrad Sonderlenker

vom Typ : T-BAR-1“

des Herstellers : **PARTS EUROPE GmbH**  
**Conrad-Röntgen-Straße 2**  
**54332 Wasserliesch**  
**Deutschland**

**TÜV AUSTRIA**  
**AUTOMOTIVE GMBH**

**Geschäftsstelle:**  
Deutschstraße 10  
1230 Wien  
**Telefon:**  
+43(0)1 610 91-0  
**Fax:**  
+43(0)1 610 91-0  
automotive@tuv.at

**Ansprechpartner:**  
Rainer SCHARFY  
**Telefon:**  
+49(0)711 722336-24  
rainer.scharfy@tuev-a.de

TÜV®

## 0. Hinweise für den Fahrzeughalter

### Unverzügliche Durchführung und Bestätigung der Änderungsabnahme

Durch die vorgenommene Änderung erlischt die Betriebserlaubnis des Fahrzeuges, wenn nicht unverzüglich die gemäß StVZO § 19 Abs. 3 vorgeschriebene Änderungsabnahme durchgeführt und bestätigt wird oder festgelegte Auflagen nicht eingehalten werden! Nach der Durchführung der technischen Änderung ist das Fahrzeug unter Vorlage dieses Teilegutachtens unverzüglich einem amtlich anerkannten Sachverständigen oder Prüfer einer Technischen Prüfstelle oder einem Prüfenieur einer amtlich anerkannten Überwachungsorganisation zur Durchführung und Bestätigung der vorgeschriebenen Änderungsabnahme vorzuführen.

### Einhaltung von Auflagen und Hinweisen

Die unter III. und IV. aufgeführten Auflagen und Hinweise sind dabei zu beachten.

### Mitführen von Dokumenten

Nach der durchgeführten Abnahme ist der Nachweis mit der Bestätigung über die Änderungsabnahme mit den Fahrzeugpapieren mitzuführen und zuständigen Personen auf Verlangen vorzuzeigen; dies entfällt nach erfolgter Berichtigung der Fahrzeugpapiere.

Prüfstelle,  
Inspektionsstelle,  
Technischer Dienst  
(BMVIT, KBA, NSAI)

**Geschäftsführung:**  
Ing. Mag. Christian  
RÖTZER  
Ing. Walter POSCH, MSc.

**Sitz:**  
Krugerstraße 16  
1015 Wien/Österreich

**weitere  
Geschäftsstellen:**  
Linz und Filderstadt (D)

**Firmenbuchgericht/  
-nummer:**  
Wien / FN 288473 a

## Berichtigung der Fahrzeugpapiere

Die Berichtigung der Fahrzeugpapiere durch die zuständige Zulassungsbehörde ist durch den Fahrzeughalter entsprechend der Festlegung in der Bestätigung der ordnungsgemäßen Änderung zu beantragen.

Weitere Festlegungen sind der Bestätigung der ordnungsgemäßen Änderung zu entnehmen.

### I. Verwendungsbereich

siehe Anlage 1

Weitere erforderliche Angaben oder Einschränkungen zum Verwendungsbereich an Fahrzeugen:

- keine

### II. Beschreibung des Änderungsumfanges / der Teile

#### Kraftrad-Sonderlenker

Typ	: T-BAR-1“
Ausführungen	: siehe Anlage 1 und Anlage 2
Kennzeichnungen	: PARTS EUROPE LOGO + Ausführungskennzeichnung, siehe Anlage 1
Ort der Kennzeichnung	: in der Lenkermitte
Art der Kennzeichnung	: Typschild, Klebeschild (beim abziehen selbstzerstörend)

#### Technische Daten

Hauptabmessungen	: siehe Anlage 2
Durchmesser	: 25,4 mm
Werkstoff	: Stahl SAE1010
Befestigung	: an den serienmäßigen Befestigungspunkten

### III. Hinweise zur Kombinierbarkeit mit weiteren Änderungen

Hinsichtlich der Kombinierbarkeit mit anderen möglichen Umrüstmaßnahmen gibt es folgende Einschränkungen:

- Es bestehen keine technischen Bedenken gegen die Verwendung geprüfter Austauschbremsleitungen mit ABE oder Teilegutachten, wenn die entsprechenden Auflagen und Hinweise eingehalten sind.

### IV. Hinweise und Auflagen

#### Auflagen und Hinweise für den Hersteller

- Dieses Teilegutachten ist den Teilen mitzuliefern. Bei Verkleinerung ist auf die Lesbarkeit zu achten.
- Mit der Beigabe des Teilegutachtens bescheinigt der Hersteller die Übereinstimmung von Prüfmuster und Handelsware.

## Auflagen und Hinweise für den Anbau

- Alle Leitungen und Bowdenzüge müssen so verlegt sein, dass sie bei allen Lenk- und Einfederungsbewegungen knick- und spannungsfrei sind sowie ausreichender Abstand zu Scheuerstellen vorhanden ist. Die Bremsschläuche dürfen einen Biegeradius von 40 mm nicht unterschreiten. Bei vollem Lenkeinschlag, bei laufendem Motor, nach beiden Seiten darf sich die Motordrehzahl nicht ändern.
- Es ist auf eine funktionsgerechte Lage aller am Lenker befindlichen Bedienteile, auch bei vollem Lenkeinschlag zu achten. Der HBZ und der Vorratsbehälter müssen sich in funktionsgerechter Arbeitslage befinden.
- Es ist auf die Freigängigkeit des Lenkers, seiner Anbauteile und ausreichenden Lenkeinschlag nach jeder Seite zu achten. Der Lenker muss sich leicht von Lenkansschlag zu Lenkansschlag bewegen lassen.
- Nach der Montage ist eine Funktionskontrolle der Bremse, Kupplung; Gasgriff, Beleuchtung und Hupe durchzuführen.

## Auflagen und Hinweise für die Änderungsabnahme

- Der fachgerechte Anbau ist zu kontrollieren.
- Dabei sind die Hinweise und Auflagen für den Anbau zu beachten.

## Auflagen und Hinweise für den Fahrzeughalter

- Die unter Punkt 0 auf Seite 1 dieses Teilegutachtens aufgeführten Hinweise sind zu beachten.
- Die Montage hat in einer Fachwerkstatt zu erfolgen.
- Die Auflagen und Hinweise für den Anbau sind zu beachten.

## Berichtigung der Fahrzeugpapiere

Eine Berichtigung der Fahrzeugpapiere ist erforderlich, aber zurückgestellt. Sie ist der zuständigen Zulassungsbehörde bei deren nächster Befassung mit den Fahrzeugpapieren durch den Fahrzeughalter zu melden. Folgendes Beispiel für die Eintragung wird vorgeschlagen:

Feld	Eintragung
22	MIT SONDERLENKER DES HERSTELLERS PARTS EUROPE GMBH, KENNZEICHNUNG: PARTS EUROPE UND AUSFÜHRUNGSBEZEICHNUNG: DS300400 ODER DS300401 ODER DS300402 ODER DS300403 ODER DS300404 ODER DS300405 ODER06012066 ODER 06012067 ODER06012068 ODER06012069 ODER06012070 ODER 06012071 ODER 06012072 ODER 06012073 ODER 06012074 ODER 06012075 ODER 06012076 ODER 06012077 ODER 06011498 ODER 06012652 ODER 06012653 ODER 06012654 ODER 06012655 ODER 06012656 ODER 06012657 (SIEHE ANLAGE 1 UND 2)*****

## V. Prüfgrundlagen und Prüfergebnisse

Die Sonderlenker wurden gemäß §38 StVZO, Richtlinie für die Prüfung von Sonderlenkern für Krad, Kleinkrad und FmH. BMV/StV 13 / 36.25.10-07 vom 22.8.1978, VkB I S 366 sowie dem VdTÜV Merkblatt für die Prüfung von Sonderlenkern für zwei- und dreirädrige Kraftfahrzeuge, Stand 01.2011, geprüft. Sie entsprechen den Forderungen dieser Richtlinien und den Bestimmungen der StVZO.

- **Betriebsfestigkeit Lenker**

Die Betriebsfestigkeit der Lenker mitsamt Klemmung wurde durch Festigkeitsprüfungen gemäß § 38 StVZO und dem VdTÜV Merkblatt für die Prüfung von Sonderlenkern für zwei- und dreirädrige Kraftfahrzeuge, Stand 01.2011, nachgewiesen.

- **Fahrverhalten und Bremsverhalten im leeren und beladenen Zustand**

Bei Fahrdynamikprüfungen bis zur bauartbedingten Höchstgeschwindigkeit konnten keine negativen Auswirkungen auf das Fahr-, Lenk- und Bremsverhalten an den Prüffahrzeugen festgestellt werden. Die Dosierbarkeit der Bremsen ist gewährleistet. Die Prüffahrzeuge blieben bei allen Bremsprüfungen stabil.

- **Anbau**

Die Montage der Lenker erfolgt an den serienmäßigen Befestigungspunkten. Die Gefahr oder Schwere von Verletzungen wird durch den Anbau der Sonderlenker nicht vergrößert.

- **Lichttechnische Einrichtungen / Sicht auf Instrumente und Kontrollleuchten**

Die vorgeschriebenen lichttechnischen Einrichtungen werden durch den Anbau der Bauteile in ihrer Wirkung nicht beeinträchtigt. Die Sicht auf die vorgeschriebenen Instrumente- u. Kontrollleuchten wird nicht beeinträchtigt.

- **Bedienteile und Anbauteile am Lenker**

Die Funktion der Bedienteile und die Funktionsgerechte Arbeitslage der am Lenker befindlichen Bauteile wird nicht beeinträchtigt. Hauptbremszylinder und Vorratsbehälter liegen in funktionsgerechter Arbeitslage.

- **Äußere Gestaltung**

Die Vorschriften der § 30 und 30c StVZO und 97/24/EG Kapitel 3 sowie die Richtlinie über die Beschaffenheit und Anbringung der äußeren Fahrzeugteile sind erfüllt

- **Lenkeinschlag, Sicherung gegen unbefugte Benutzung**

Der maximale Lenkeinschlag wird nicht beeinträchtigt. Die Sicherung gegen unbefugte Benutzung wird nicht beeinträchtigt.

- **Ablesbarkeit der Fahrzeugidentnummer**

Durch den Anbau des Sonderlenkers wird die Ablesbarkeit der Fahrgestellnummer nicht beeinträchtigt.

- **Sichtfeld durch Rückspiegel**

Die Forderungen der Richtlinie 97/24/EG Kapitel 4 Anhang III werden erfüllt.

## VI. Anlagen

Anlage 1:	Verwendungsbereich	(2 Seiten)
Anlage 2:	Fotoblatt	(1 Seite)
Anlage 3:	Zeichnung, Abmessungen	(2 Seiten)

## VII. Schlussbescheinigung

Es wird bescheinigt, dass die im Verwendungsbereich beschriebenen Fahrzeuge nach der Änderung und der durchgeführten und bestätigten Änderungsabnahme unter Beachtung der in diesem Teilegutachten genannten Hinweise/Auflagen insoweit den Vorschriften der StVZO in der heute gültigen Fassung entsprechen.

Der Hersteller (Firma Parts Europe GmbH) hat den Nachweis (Zertifikats Nr. 20 102 10200 4964, TÜV-Zertifizierungsstelle der TÜV AUSTRIA CERT GMBH) erbracht, dass er ein Qualitätssicherungssystem gemäß Anlage XIX, Abschnitt 2 StVZO, unterhält.

Das Teilegutachten verliert seine Gültigkeit bei technischen Änderungen an den Fahrzeugteilen oder wenn vorgenommene Änderungen an dem beschriebenen Fahrzeugtyp die Verwendung der Teile beeinflussen sowie bei Änderung der gesetzlichen Grundlagen.

Das Teilegutachten umfasst die Seiten 1 bis 5 und die unter VI. aufgeführten Anlagen und darf nur im vollen Wortlaut vervielfältigt und weitergegeben werden.

Das Prüflabor ist als Technischer Dienst entsprechend EG-FGV für das Typpenehmigungsverfahren des Kraftfahrt-Bundesamtes unter der Registrier-Nr. KBA-P 00055-00 anerkannt.

Die Prüfergebnisse und Feststellungen beziehen sich nur auf die gegenständlichen Prüfobjekte.

Filderstadt, 01.12.2015

**TÜV AUSTRIA AUTOMOTIVE GMBH**

Der Zeichnungsberechtigte  
*Authorized signatory*



Dr.-Ing. MÖCKEL



Der Prüfer  
*Test Engineer*



Rainer SCHARFY

## I. Verwendungsbereich

Hersteller:	Handelsname:	Typ:	ABE/ EG-BE-Nr.:	Kennzeichnung Lenker Typ T-BAR-1"
HARLEY DAVIDSON	FXD FXDX FXDB FXDC FXDS FXDL FXDWG	FXD	F695	0601-1498 0601-2066 0601-2067 0601-2068 0601-2069 0601-2070 0601-2071 0601-2072 0601-2073 0601-2074 0601-2075 0601-2076 0601-2077 0601-2652 0601-2653 0601-2654 0601-2655 0601-2656 0601-2657 DS-300400 DS-300401 DS-300402 DS-300403 DS-300404 DS-300405
	FXDWG FXDX FXDXT FXDL FXD FXDI FXDXI FXDLI FXDWGI FXDCI	FD1	e4*92/61*0029 e4*2002/24*0029	
	FLD FXDB FXDBI FXDC FXDCI FXDF FXDFSE FXDFSE2 FXDI FXDI35 FXDL FXDLI FXDL103 FXDSE FXDSE2 FXDWG FXDWGI FXDBB	FD2	e4*2002/24*0414	
	FXST FLST FXSTC FLSTF FXSTS FLSTN FXSTSB FXSTB FLSTC FLSTS	FXST	D312	
	FLS FLST FLSTC FLSTCI FLSTCSE FLSTC-ANV FLSTF FLSTFB FLSTFB-ANV FLSTFSE FLSTFSE2 FLSTFI FLSTI FLSTN FLSTNI FLSTNSE FLSTS FLSTSB FLSTSC FLSTSCI FLSTSE2 FLSTSE3 FXCW FXCWC FXS FXSB FXSB103 FXSBSE FXSBSE2 FXST FXSTB FXSTBI FXSTC FXSTD FXSTDI FXSTI FXSTS FXSTSI FXSTSSE FXSTSSE2 FXSTSSE3	FS2	e4*92/61*0002 e4*2002/24*0002	
	FX FXE	FX	A953	
	FXE FXEF FXS	FX	C315	
	FXB	FXB	C318	
	FXLR FXR FXRS FXRSL FXRT	FXR	C456 C456/1	
	FXWG	FXWG	C317	
	FLH FLH-80 FLHC FLHC-80	FLH	A952	
	FLHC	FLH	C316	
	FLHR FLHRCI FLHRI FLHS FLHT FLHT-80 FLHTC FLHTCI FLHTCU FLHTCUI FLTC FLTCU FLHTC FLHTE-80 FLT-80 FLTC FLTC-80	FLT	C559 C559/1	
	FLHR FLHRC FLHRCI FLHRI FLHRS FLHRSE3 FLHRSE4 FLHRSE5 FLHRSEI FLHRSEI2 FLHRSI FLHT FLHTC FLHTCI FLHTCSE2 FLHTCU FLHTCUI FLHTCUSE FLHTCUSE2 FLHTCUSE3 FLHTI FLHX FLHXI	FL1	e4*92/61*0030 e4*2002/24*0030	
	FLHR FLHRC FLHRSE5 FLHRSE6 FLHT FLHTC FLHTCU FLHTCUL FLHTCUSE4 FLHTCUSE5 FLHTCUSE6 FLHTCUSE8 FLHTK FLHTKL FLHTKSE FLHX FLHXS FLHXSE FLHXSE2 FLHXSE3 FLTRSE3 FLTRSEI FLTRUSE FLTRXSE FLTRXSE2	FL2	e4*2002/24*1918	
	FLHTCU FLHTK FLHTKL FLHTKSE FLHX FLTRUSE FLTRXS	FL3	e4*2002/24*2924	
	XLCH XLH	XL	A956	
	XLH XLS	XL/1	C319	

Hersteller:	Handelsname:	Typ:	ABE/ EG-BE-Nr.:	Kennzeichnung Lenker Typ T-BAR-1“
HARLEY DAVIDSON	XL1200C XL1200S XL883C XLH XLH1100 XLH1200 XLH883 XLS XLX	XL/2	C560	0601-1498
	XL1200C XL1200S XL883C XL883R XLH883	XL1	e4*92/61*0028	0601-2066
	XL883 XL883L XL883C XL883R XL883N XL1200R XL1200C XL1200L XL1200N XL1200X XL1200V XL1200CA XL1200CB XL1200C-ANV XL1200T	XL2	e4*2002/24*0208	0601-2067 0601-2068
	XG 750	XG1	e11*2002/24*1687	0601-2069
	VRSCA VRSCAW VRSCB VRSCD VRSCDX VRSCF VRSCSE VRSCSE2 VRSCX	VR1	e4*2002/24*0130	0601-2070
	VRSCR	VR2	e4*2002/24*0307	0601-2071
				0601-2072 0601-2073 0601-2074 0601-2075 0601-2076 0601-2077 0601-2652 0601-2653 0601-2654 0601-2655 0601-2656 0601-2657 DS-300400 DS-300401 DS-300402 DS-300403 DS-300404 DS-300405

### Fotoblatt



Art der Kennzeichnung



**PARTS**  
**EUROPE**

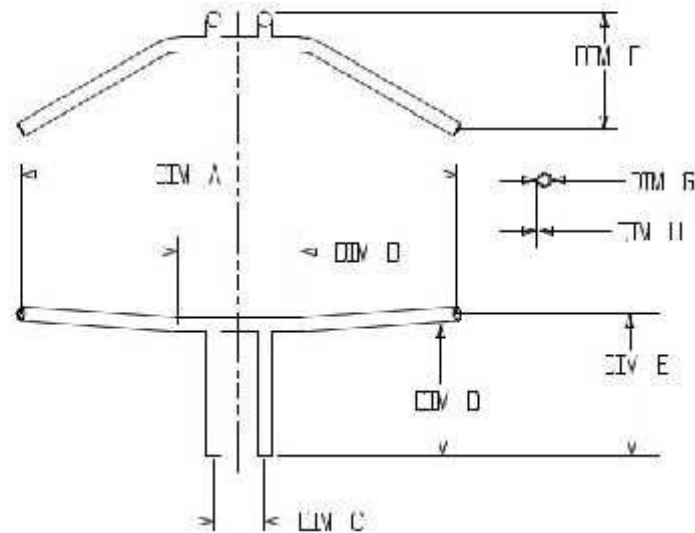
**0601-1875**

Kennzeichnung, Beispiel

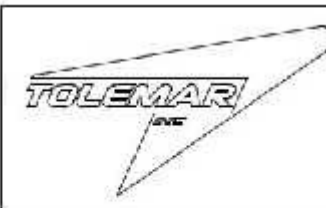


Zeichnung / Abmessungen aller Ausführungen

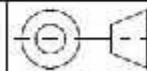
1. DIMENSIONS ARE IN MILLIMETERS
2. UNDIMENSIONED DIMENSIONS ARE +/- 0.1MM
3. ALL BARS SYMMETRICAL EXCEPT FOR FLY BY WIRE NOTCH



COPYRIGHT 2013 BY TOLEMAR INC. ALL RIGHTS RESERVED.  
 INFORMATION CONTAINED HEREIN IS PROPRIETARY AND  
 CONFIDENTIAL AND MAY NOT BE USED WITHOUT EXPRESS  
 WRITTEN PERMISSION FROM TOLEMAR INC.



MATERIAL  
 5082 ALU



BAR

DRAWN: MS DATE: 10/25/2013

## Ausführungen/Abmessungen

alle Angaben in mm

Kennzeichnung T-BAR-1“	Oberfläche	A Breite total	B Breite	C Breite	D Höhe total	E Höhe	F Kröpfung	G Durchmesser	H Wandstärke
0601-1498	chrom	673	127	89	152	152	121	25,4	2,29
0601-2066	chrom	610	241	89	203	216	0	25,4	2,29
0601-2067	schwarz	610	241	89	203	216	0	25,4	2,29
0601-2068	chrom	610	241	89	254	267	0	25,4	2,29
0601-2069	schwarz	610	241	89	254	267	0	25,4	2,29
0601-2070	chrom	673	178	89	222	165	102	25,4	2,29
0601-2071	schwarz	673	178	89	222	165	102	25,4	2,29
0601-2072	chrom	673	178	89	273	216	102	25,4	2,29
0601-2073	schwarz	673	178	89	273	216	102	25,4	2,29
0601-2074	chrom	673	178	89	216	171	114	25,4	2,29
0601-2075	schwarz	673	178	89	216	171	114	25,4	2,29
0601-2076	chrom	673	178	89	267	222	133	25,4	2,29
0601-2077	schwarz	673	178	89	267	222	133	25,4	2,29
0601-2652	schwarz	756	203	89	292	267	165	25,4	2,29
0601-2653	schwarz	762	203	89	235	260	152	25,4	2,29
0601-2654	schwarz	762	203	89	279	292	152	25,4	2,29
0601-2655	schwarz	756	203	89	292	267	165	25,4	2,29
0601-2656	schwarz	762	203	89	235	260	152	25,4	2,29
0601-2657	schwarz	762	203	89	279	292	152	25,4	2,29
DS-300400	chrom	756	203	89	292	267	165	25,4	2,29
DS-300401	chrom	762	203	89	235	260	152	25,4	2,29
DS-300402	chrom	762	203	89	279	292	152	25,4	2,29
DS-300403	chrom	756	203	89	292	267	165	25,4	2,29
DS-300404	chrom	762	203	89	235	260	152	25,4	2,29
DS-300405	chrom	762	203	89	279	292	152	25,4	2,29