

Teilegutachten TGA-Art 9

Nr. 14-TAAS-0298/E1/SRA

über die Vorschriftmäßigkeit eines Fahrzeuges bei bestimmungsgemäßem Ein- oder Anbau von Teilen gemäß § 19 Abs. 3 Nr. 4 StVZO

für den Änderungsumfang : Kraftrad Sonderlenker

vom Typ : TOURING-BAR-1.25“

des Herstellers : **PARTS EUROPE GmbH**
Conrad-Röntgen-Straße 2
54332 Wasserliesch
Deutschland

TÜV AUSTRIA
AUTOMOTIVE GMBH

Geschäftsstelle:
Deutschstraße 10
1230 Wien
Telefon:
+43(0)1 610 91-0
Fax:
+43(0)1 610 91-0
automotive@tuv.at

Ansprechpartner:
Rainer SCHARFY
Telefon:
+49(0)711 722336-24
rainer.scharfy@tuev-a.de

TÜV®

0. Hinweise für den Fahrzeughalter

Unverzügliche Durchführung und Bestätigung der Änderungsabnahme

Durch die vorgenommene Änderung erlischt die Betriebserlaubnis des Fahrzeuges, wenn nicht unverzüglich die gemäß StVZO § 19 Abs. 3 vorgeschriebene Änderungsabnahme durchgeführt und bestätigt wird oder festgelegte Auflagen nicht eingehalten werden! Nach der Durchführung der technischen Änderung ist das Fahrzeug unter Vorlage dieses Teilegutachtens unverzüglich einem amtlich anerkannten Sachverständigen oder Prüfer einer Technischen Prüfstelle oder einem Prüferingenieur einer amtlich anerkannten Überwachungsorganisation zur Durchführung und Bestätigung der vorgeschriebenen Änderungsabnahme vorzuführen.

Einhaltung von Auflagen und Hinweisen

Die unter III. und IV. aufgeführten Auflagen und Hinweise sind dabei zu beachten.

Mitführen von Dokumenten

Nach der durchgeführten Abnahme ist der Nachweis mit der Bestätigung über die Änderungsabnahme mit den Fahrzeugpapieren mitzuführen und zuständigen Personen auf Verlangen vorzuzeigen; dies entfällt nach erfolgter Berichtigung der Fahrzeugpapiere.

Prüfstelle,
Inspektionsstelle,
Technischer Dienst
(BMVIT, KBA, NSAI)

Geschäftsführung:
Ing. Mag. Christian
RÖTZER
Ing. Walter POSCH, MSc.

Sitz:
Krugerstraße 16
1015 Wien/Österreich

**weitere
Geschäftsstellen:**
Linz und Filderstadt (D)

**Firmenbuchgericht/
-nummer:**
Wien / FN 288473 a

Berichtigung der Fahrzeugpapiere

Die Berichtigung der Fahrzeugpapiere durch die zuständige Zulassungsbehörde ist durch den Fahrzeughalter entsprechend der Festlegung in der Bestätigung der ordnungsgemäßen Änderung zu beantragen.

Weitere Festlegungen sind der Bestätigung der ordnungsgemäßen Änderung zu entnehmen.

I. Verwendungsbereich

siehe Anlage 1

Weitere erforderliche Angaben oder Einschränkungen zum Verwendungsbereich an Fahrzeugen:

- keine

II. Beschreibung des Änderungsumfanges / der Teile

Kraftrad-Sonderlenker

Typ	: TOURING-BAR-1.25"
Ausführungen	: siehe Anlage 1 und Anlage 2
Kennzeichnungen	: PARTS EUROPE LOGO + Ausführungskennzeichnung, siehe Anlage 1
Ort der Kennzeichnung	: in der Lenkermitte
Art der Kennzeichnung	: Typschild, Klebeschild (beim abziehen selbstzerstörend)

Technische Daten

Hauptabmessungen	: siehe Anlage 2
Durchmesser an der Einspannstelle	: 25,4 mm
Werkstoff	: Stahl SAE1010
Befestigung	: an den serienmäßigen Befestigungspunkten

III. Hinweise zur Kombinierbarkeit mit weiteren Änderungen

Hinsichtlich der Kombinierbarkeit mit anderen möglichen Umrüstmaßnahmen gibt es folgende Einschränkungen:

- Es bestehen keine technischen Bedenken gegen die Verwendung geprüfter Austauschbremsleitungen mit ABE oder Teilegutachten, wenn die entsprechenden Auflagen und Hinweise eingehalten sind.

IV. Hinweise und Auflagen

Auflagen und Hinweise für den Hersteller

- Dieses Teilegutachten ist den Teilen mitzuliefern. Bei Verkleinerung ist auf die Lesbarkeit zu achten.
- Mit der Beigabe des Teilegutachtens bescheinigt der Hersteller die Übereinstimmung von Prüfmuster und Handelsware.

Auflagen und Hinweise für den Anbau

- Alle Leitungen und Bowdenzüge müssen so verlegt sein, dass sie bei allen Lenk- und Einfederbewegungen knick- und spannungsfrei sind sowie ausreichender Abstand zu Scheuerstellen vorhanden ist. Die Bremsschläuche dürfen einen Biegeradius von 40 mm nicht unterschreiten. Bei vollem Lenkeinschlag, bei laufendem Motor, nach beiden Seiten darf sich die Motordrehzahl nicht ändern.
- Es ist auf eine funktionsgerechte Lage aller am Lenker befindlichen Bedienteile, auch bei vollem Lenkeinschlag zu achten. Der HBZ und der Vorratsbehälter müssen sich in funktionsgerechter Arbeitslage befinden.
- Es ist auf die Freigängigkeit des Lenkers, seiner Anbauteile und ausreichenden Lenkeinschlag nach jeder Seite zu achten. Der Lenker muss sich leicht von Lenkansschlag zu Lenkansschlag bewegen lassen.
- Nach der Montage ist eine Funktionskontrolle der Bremse, Kupplung; Gasgriff, Beleuchtung und Hupe durchzuführen.

Auflagen und Hinweise für die Änderungsabnahme

- Der fachgerechte Anbau ist zu kontrollieren.
- Dabei sind die Hinweise und Auflagen für den Anbau zu beachten.

Auflagen und Hinweise für den Fahrzeughalter

- Die unter Punkt 0 auf Seite 1 dieses Teilegutachtens aufgeführten Hinweise sind zu beachten.
- Die Montage hat in einer Fachwerkstatt zu erfolgen.
- Die Auflagen und Hinweise für den Anbau sind zu beachten.

Berichtigung der Fahrzeugpapiere

Eine Berichtigung der Fahrzeugpapiere ist erforderlich, aber zurückgestellt. Sie ist der zuständigen Zulassungsbehörde bei deren nächster Befassung mit den Fahrzeugpapieren durch den Fahrzeughalter zu melden. Folgendes Beispiel für die Eintragung wird vorgeschlagen:

Feld	Eintragung
22	MIT SONDERLENKER DES HERSTELLERS PARTS EUROPE GMBH, KENNZEICHNUNG: PARTS EUROPE UND AUSFÜHRUNGSBEZEICHNUNG: 06010304 oder 06010319 oder 06010996 oder 06011033 oder 06011253 oder 06011254 oder 06011255 oder 06011510 oder 06012754 oder 06012755 oder DS-300337 oder DS-300338 (SIEHE ANLAGE 1 UND 2)*****

V. Prüfgrundlagen und Prüfergebnisse

Die Sonderlenker wurden gemäß §38 StVZO, Richtlinie für die Prüfung von Sonderlenkern für Krad, Kleinkrad und FmH. BMV/StV 13 / 36.25.10-07 vom 22.8.1978, VkB I S 366 sowie dem VdTÜV Merkblatt für die Prüfung von Sonderlenkern für zwei- und dreirädrige Kraftfahrzeuge, Stand 01.2011, geprüft. Sie entsprechen den Forderungen dieser Richtlinien und den Bestimmungen der StVZO.

- **Betriebsfestigkeit Lenker**

Die Betriebsfestigkeit der Lenker mitsamt Klemmung wurde durch Festigkeitsprüfungen gemäß § 38 StVZO und dem VdTÜV Merkblatt für die Prüfung von Sonderlenkern für zwei- und dreirädrige Kraftfahrzeuge, Stand 01.2011, nachgewiesen.

- **Fahrverhalten und Bremsverhalten im leeren und beladenen Zustand**

Bei Fahrdynamikprüfungen bis zur bauartbedingten Höchstgeschwindigkeit konnten keine negativen Auswirkungen auf das Fahr-, Lenk- und Bremsverhalten an den Prüffahrzeugen festgestellt werden. Die Dosierbarkeit der Bremsen ist gewährleistet. Die Prüffahrzeuge blieben bei allen Bremsprüfungen stabil.

- **Anbau**

Die Montage der Lenker erfolgt an den serienmäßigen Befestigungspunkten. Die Gefahr oder Schwere von Verletzungen wird durch den Anbau der Sonderlenker nicht vergrößert.

- **Lichttechnische Einrichtungen / Sicht auf Instrumente und Kontrollleuchten**

Die vorgeschriebenen lichttechnischen Einrichtungen werden durch den Anbau der Bauteile in ihrer Wirkung nicht beeinträchtigt. Die Sicht auf die vorgeschriebenen Instrumente- u. Kontrollleuchten wird nicht beeinträchtigt.

- **Bedienteile und Anbauteile am Lenker**

Die Funktion der Bedienteile und die Funktionsgerechte Arbeitslage der am Lenker befindlichen Bauteile wird nicht beeinträchtigt. Hauptbremszylinder und Vorratsbehälter liegen in funktionsgerechter Arbeitslage.

- **Äußere Gestaltung**

Die Vorschriften der § 30 und 30c StVZO und 97/24/EG Kapitel 3 sowie die Richtlinie über die Beschaffenheit und Anbringung der äußeren Fahrzeugteile sind erfüllt

- **Lenkeinschlag, Sicherung gegen unbefugte Benutzung**

Der maximale Lenkeinschlag wird nicht beeinträchtigt. Die Sicherung gegen unbefugte Benutzung wird nicht beeinträchtigt.

- **Ablesbarkeit der Fahrzeugidentnummer**

Durch den Anbau des Sonderlenkers wird die Ablesbarkeit der Fahrgestellnummer nicht beeinträchtigt.

- **Sichtfeld durch Rückspiegel**

Die Forderungen der Richtlinie 97/24/EG Kapitel 4 Anhang III werden erfüllt.

VI. Anlagen

Anlage 1:	Verwendungsbereich	(7 Seiten)
Anlage 2:	Fotoblatt	(1 Seite)
Anlage 3:	Zeichnung, Abmessungen	(2 Seiten)

VII. Schlussbescheinigung

Es wird bescheinigt, dass die im Verwendungsbereich beschriebenen Fahrzeuge nach der Änderung und der durchgeführten und bestätigten Änderungsabnahme unter Beachtung der in diesem Teilegutachten genannten Hinweise/Auflagen insoweit den Vorschriften der StVZO in der heute gültigen Fassung entsprechen.

Der Hersteller (Firma Parts Europe GmbH) hat den Nachweis (Zertifikats Nr. 20 102 10200 4964, TÜV-Zertifizierungsstelle der TÜV AUSTRIA CERT GMBH) erbracht, dass er ein Qualitätssicherungssystem gemäß Anlage XIX, Abschnitt 2 StVZO, unterhält.

Das Teilegutachten verliert seine Gültigkeit bei technischen Änderungen an den Fahrzeugteilen oder wenn vorgenommene Änderungen an dem beschriebenen Fahrzeugtyp die Verwendung der Teile beeinflussen sowie bei Änderung der gesetzlichen Grundlagen.

Das Teilegutachten umfasst die Seiten 1 bis 5 und die unter VI. aufgeführten Anlagen und darf nur im vollen Wortlaut vervielfältigt und weitergegeben werden.

Das Prüflabor ist als Technischer Dienst entsprechend EG-FGV für das Typpenehmigungsverfahren des Kraftfahrt-Bundesamtes unter der Registrier-Nr. KBA-P 00055-00 anerkannt.

Die Prüfergebnisse und Feststellungen beziehen sich nur auf die gegenständlichen Prüfobjekte.

Filderstadt, 01.12.2015

TÜV AUSTRIA AUTOMOTIVE GMBH

Der Zeichnungsberechtigte
Authorized signatory



Dr.-Ing. MÖCKEL



Der Prüfer
Test Engineer



Rainer SCHARFY

I. Verwendungsbereich

Hersteller:	Handelsname:	Typ:	ABE/ EG-BE-Nr.:	Kennzeichnung Lenker Typ TOURING-BAR-1.25"
HARLEY DAVIDSON	FXD FXDX FXDB FXDC FXDS FXDL FXDWG	FXD	F695	0601-0304 0601-0319 0601-0996 0601-1033 0601-1253 0601-1254 0601-1255 0601-1255 0601-2754 0601-2755 1803-1510 DS-300337 DS-300338
	FXDWG FXDX FXDXT FXDL FXD FXDI FXDXI FXDLI FXDWGI FXDCI	FD1	e4*92/61*0029 e4*2002/24*0029	
	FLD FXDB FXDBI FXDC FXDCI FXDF FXDFSE FXDFSE2 FXDI FXDI35 FXDL FXDLI FXDL103 FXDSE FXDSE2 FXDWG FXDWGI FXDBB	FD2	e4*2002/24*0414	
	FXST FLST FXSTC FLSTF FXSTS FLSTN FXSTSB FXSTB FLSTC FLSTS	FXST	D312	
	FLS FLST FLSTC FLSTCI FLSTCSE FLSTC-ANV FLSTF FLSTFB FLSTFB-ANV FLSTFSE FLSTFSE2 FLSTFI FLSTI FLSTN FLSTNI FLSTNSE FLSTS FLSTSB FLSTSC FLSTSCI FLSTSE2 FLSTSE3 FXCW FXCWC FXS FXSB FXSB103 FXSBSE FXSBSE2 FXST FXSTB FXSTBI FXSTC FXSTD FXSTDI FXSTI FXSTS FXSTSI FXSTSSE FXSTSSE2 FXSTSSE3	FS2	e4*92/61*0002 e4*2002/24*0002	
	FX FXE	FX	A953	
	FXE FXEF FXS	FX	C315	
	FXB	FXB	C318	
	FXLR FXR FXRS FXRSL FXRT	FXR	C456 C456/1	
	FXWG	FXWG	C317	
	FLH FLH-80 FLHC FLHC-80	FLH	A952	
	FLHC	FLH	C316	
	FLHR FLHRCI FLHRI FLHS FLHT FLHT-80 FLHTC FLHTCI FLHTCU FLHTCUI FLTC FLTCU FLHTC FLHTE-80 FLT-80 FLTC FLTC-80	FLT	C559 C559/1	
	FLHR FLHRC FLHRCI FLHRI FLHRS FLHRSE3 FLHRSE4 FLHRSE5 FLHRSEI FLHRSEI2 FLHRSI FLHT FLHTC FLHTCI FLHTCSE2 FLHTCU FLHTCUI FLHTCUSE FLHTCUSE2 FLHTCUSE3 FLHTI FLHX FLHXI	FL1	e4*92/61*0030 e4*2002/24*0030	
	FLHR FLHRC FLHRSE5 FLHRSE6 FLHT FLHTC FLHTCU FLHTCUL FLHTCUSE4 FLHTCUSE5 FLHTCUSE6 FLHTCUSE8 FLHTK FLHTKL FLHTKSE FLHX FLHXS FLHXSE FLHXSE2 FLHXSE3 FLTRSE3 FLTRSEI FLTRUSE FLTRXSE FLTRXSE2	FL2	e4*2002/24*1918	
	FLHTCU FLHTK FLHTKL FLHTKSE FLHX FLTRUSE FLTRXS	FL3	e4*2002/24*2924	
	XLCH XLH	XL	A956	
XLH XLS	XL/1	C319		

Hersteller:	Handelsname:	Typ:	ABE/ EG-BE-Nr.:	Kennzeichnung Lenker Typ TOURING-BAR-1.25“
HARLEY DAVIDSON	XL1200C XL1200S XL883C XLH XLH1100 XLH1200 XLH883 XLS XLX	XL/2	C560	0601-0304
	XL1200C XL1200S XL883C XL883R XLH883	XL1	e4*92/61*0028	0601-0319
	XL883 XL883L XL883C XL883R XL883N XL1200R XL1200C XL1200L XL1200N XL1200X XL1200V XL1200CA XL1200CB XL1200C-ANV XL1200T	XL2	e4*2002/24*0208	0601-0996
	XG 750	XG1	e11*2002/24*1687	0601-1033
	VRSCA VRSCAW VRSCB VRSCD VRSCDX VRSCF VRSCSE VRSCSE2 VRSCX	VR1	e4*2002/24*0130	0601-1253
	VRSCR	VR2	e4*2002/24*0307	0601-1254
				0601-1255
				0601-1255
				0601-2754
				0601-2755
				1803-1510
				DS-300337
				DS-300338

Hersteller:	Handelsname:	Typ:	ABE/ EG-BE-Nr.:	Kennzeichnung Lenker Typ TOURING-BAR-1.25"
HONDA	VT 600 C	PC21	E839	0601-0304 0601-0319 0601-0996 0601-1033 0601-1253 0601-1254 0601-1255 0601-1255 0601-2754 0601-2755 1803-1510 DS-300337 DS-300338
	VT 750 C	RC29	E514	
	VT 750 C	RC44	e4*92/61*0102	
	VT 750 C2 ACE	RC44	H714	
	VT 750 DC	RC48	e4*92/61*0085	
	VT 750 C / ABS	RC50	e4*2002/24*0239	
	VT 750 C2 / ABS	RC53	e4*2002/24*1355	
	VT 750 S	RC58	e4*2002/24*2422	
	VT 1100 C	SC23	E778	
	VT 1100 C	SC23	G600	
	VT 1100 C2	SC32	H027	
	VT 1100 C3	SC39	K012	
	VTX 1300 S	SC52	e4*92/61*0152	
	VTX 1800 C	SC46	e4*92/61*0113	

Hersteller:	Handelsname:	Typ:	ABE/ EG-BE-Nr.:	Kennzeichnung Lenker Typ TOURING-BAR-1.25"
KAWASAKI	W 650	EJ650A	e4*92/61*0010	0601-0304 0601-0319 0601-0996 0601-1033 0601-1253 0601-1254 0601-1255 0601-1255 0601-2754 0601-2755 1803-1510 DS-300337 DS-300338
	W 650	EJ650C	e4*92/61*0010	
	VN 800	VN800A	G986	
	VN 800	VN800B	G986	
	VN 800	VN800B	e4*92/61*0133	
	VN 800	VN800C	e1*92/61*00008	
	W 800	EJ800A	e1*2002/24*0497	
	VN 900	VN900B	e4*2002/24*0913	
	VN 900	VN900C	e1*2002/24*0304	
	VN-15	VNT50A	E794	
	VN-15	VNT50B	E794	
	VN-15	VNT50C	E794	
	VN 1500	VNT50D	H366	
	VN 1500 FI	VNT50N	e4*92/61*0063	
	VN 1500	VNT50P	e1*92/61*00117	
	VN 1500	VNT50G	H975	
	VN 1500 FI	VNT50G	e1*92/61*00055	
	VN 1500	VNT50J	e1*92/61*00009	
	VN 1600	VNT60A	e1*92/61*0173	
	VN 1600	VNT60B	e4*92/61*0215	
	VN 1700	VNT70A	e1*2002/24*0397	
	VN 1700	VNT70C	e1*2002/24*0398	
	VN 1700	VNT70E	e1*2002/24*0408	
	VN 1700	VNT70J	e1*2002/24*0493	
VN 2000	VNW00A	e1*92/61*0198		
VN 2000	VNW00H	e1*2002/24*0349		

Hersteller:	Handelsname:	Typ:	ABE/ EG-BE-Nr.:	Kennzeichnung Lenker Typ TOURING-BAR-1.25“
SUZUKI	VS 600	VN51B	G973	0601-0304
	LS 650	NP41B	E164	0601-0319
	VS 750	VR51B	E116	0601-0996
	VS 800	VS52B	F948	0601-1033
	VL 800	WVBM	e4*2002/24*0722	0601-1253
	VL 800	WVBM	e4*92/61*0109	0601-1254
	VZ 800	AF	H584	0601-1255
	VZ 800	WVB4	e4*2002/24*0374	0601-1255
	VS 1400	VX51L	E565	0601-2754
	VL 1500	C1	e4*2002/24*2894	0601-2755
	VL 1500	WVAL	e1*92/61*00099	1803-1510
				DS-300337
				DS-300338

Hersteller:	Handelsname:	Typ:	ABE/ EG-BE-Nr.:	Kennzeichnung Lenker Typ TOURING-BAR-1.25"
TRIUMPH	AMERICA	986MK	e11*2002/24*0374	0601-0304 0601-0319 0601-0996 0601-1033 0601-1253 0601-1254 0601-1255 0601-1255 0601-2754 0601-2755 1803-1510 DS-300337 DS-300338
	AMERICA	986MK2	e11*2002/24*0605	
	AMERICA	908M	e11*92/61*00042	
	BONNEVILLE	986MF	e11*2002/24*0123	
	BONNEVILLE	986MF	e11*2002/24*0609	
	BONNEVILLE	908MD	e11*92/61*00030	
	ROCKET III	C23XB	e11*2002/24*0108	
	ROCKET III	C20	e11*2002/24*0108	
	ROCKET III	23XC	e11*2002/24*0624	
	SPEEDMASTER 800	908ML	e11*92/61*00075	
	SPEEDMASTER 865	986ML2	e11*2002/24*0606	
	THRUXTON	986ME	e11*2002/24*0109	
	THRUXTON	986ME2	e11*2002/24*0625	
	THUNDERBIRD	B16BA	e11*2002/24*0833	
	THUNDERBIRD	309RT	e11*92/61*00008	
THUNDERBIRD	T309RT	H046		
THUNDERBIRD SPORT	309RD	e11*92/61*00010		

Hersteller:	Handelsname:	Typ:	ABE/ EG-BE-Nr.:	Kennzeichnung Lenker Typ TOURING-BAR-1.25"
YAMAHA	XVS 650 A	VM03	e1*92/61*00094	0601-0304 0601-0319 0601-0996 0601-1033 0601-1253 0601-1254 0601-1255 0601-1255 0601-2754 0601-2755 1803-1510 DS-300337 DS-300338
	XVS 650 A	VM04	e13*92/61*0080	
	XVS 650	4VR	H634	
	XVS 650	4XR	H635	
	XVS 950 A	VN02	e13*2002/24*0302	
	XVS 950 / R	VN03	e13*2002/24*0640	
	XVS 1100 A	VP05	K331	
	XVS 1100 A	VP05	e1*92/61*00072	
	XVS 1100 A	VP16	e13*92/61*0059	
	XVS 1300 A	VP26	e13*2002/24*0144	
	XV 1600 A	VP08	e1*92/61*00029	
	XV 1700	VP14	e1*92/61*0183	
	XV 1900 A	VP23	e13*2002/24*0064	

Fotoblatt



Art der Kennzeichnung



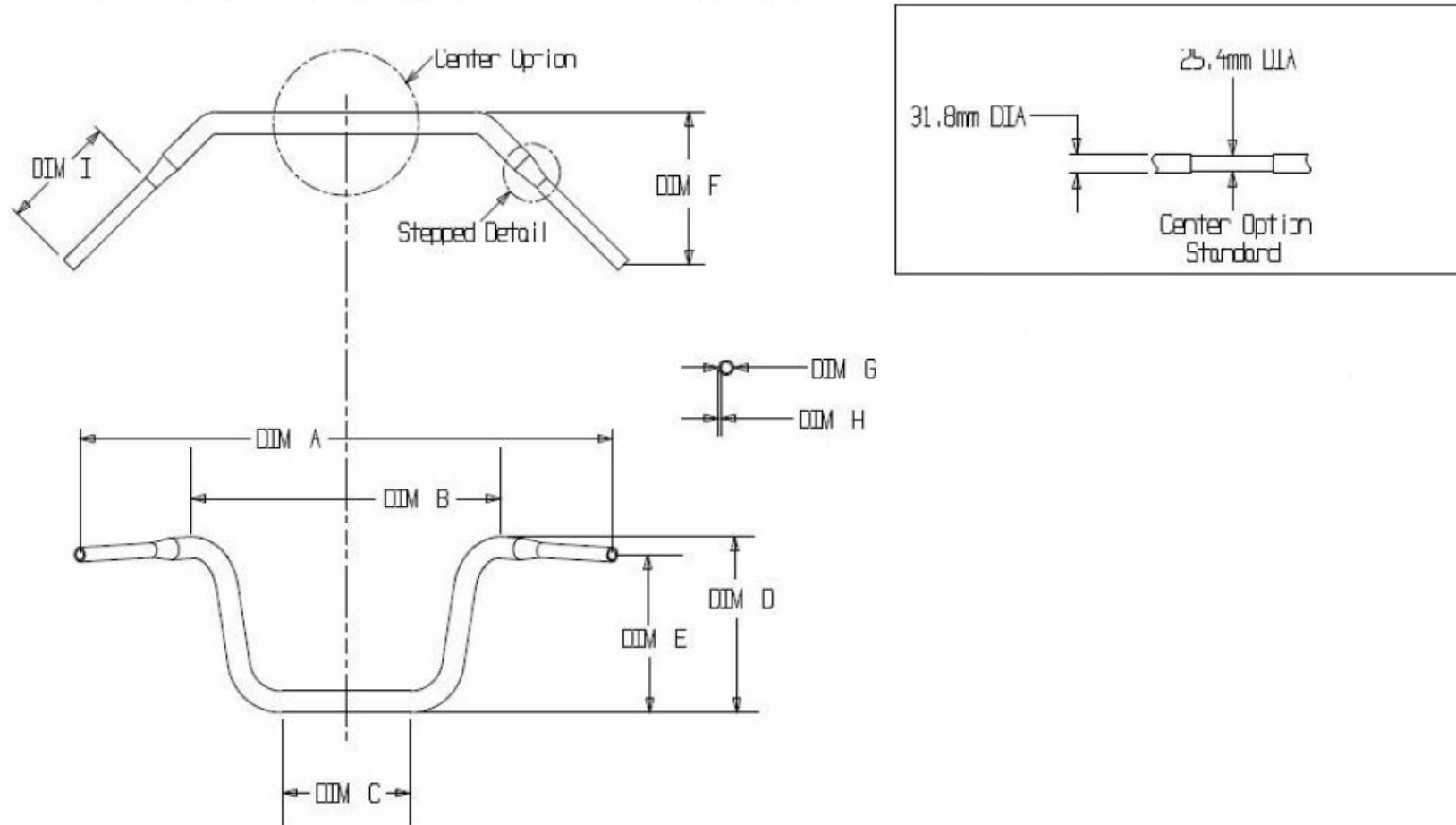
**PARTS
EUROPE**

0601-1875

Kennzeichnung, Beispiel

Zeichnung / Abmessungen aller Ausführungen

1. DIMENSIONS ARE IN MILLIMETERS
2. UNTOLERANCED DIMENSIONS ARE +/- 6MM
3. ALL BARS SYMMETRICAL EXCEPT FOR FLY-BY-WIRE NOTCH



Ausführungen/Abmessungen

alle Angaben in mm

Kennzeichnung TOURING-BAR-1.25"	Oberfläche	A	B	C	D	E	F	G	H	I	Center Option
		Breite total	Breite	Breite	Höhe total	Höhe	Kröpfung	Durchmesser	Wandstärke	Grifflänge	
0601-0304	chrom	845	533	279	108	108	311	31,75	3,05	203	Standard
0601-0319	chrom	851	483	279	102	102	292	31,75	3,05	203	Standard
0601-0996	chrom	991	521	254	114	140	337	31,75	3,05	213	Standard
0601-1033	chrom	953	533	546	114	165	241	31,75	3,05	203	Standard
0601-1253	schwarz	991	521	254	114	140	337	31,75	3,05	203	Standard
0601-1254	chrom	991	521	254	114	140	337	31,75	3,05	203	Standard
0601-1255	schwarz	991	521	254	114	140	337	31,75	3,05	203	Standard
0601-2754	chrom	991	521	254	114	140	337	31,75	3,05	203	Standard
0601-2755	schwarz	991	521	254	114	140	337	31,75	3,05	203	Standard
1803-1510	chrom	876	546	279	140	127	356	31,75	3,05	187	Standard
DS-300337	chrom	851	483	279	102	102	292	31,75	3,05	187	Standard
DS-300338	chrom	787	521	267	127	178	381	31,75	3,05	187	Standard