







DER NEUE MICHELIN ENDURO

*FÜR
TOP-PLATZIERUNGEN,
EGAL AUF WELCHEM
BODEN!*



EIN VEREINFACHTES ANGEBOT

							
		SAND	SCHLAMM	GRAS	FEST	STEINIG	HART
BISHERIGES ANGEBOT ENDURO	VO.	ENDURO IV					
		ENDURO VI					
				ENDURO MS			
	HI.	ENDURO VI			ENDURO III		
NEUES ANGEBOT ENDURO	VO.	ENDURO MEDIUM				ENDURO HARD	
	HI.	ENDURO MEDIUM					



MICHELIN ENDURO MEDIUM & HARD

VORNE

MEDIUM

HARD

HINTEN

MEDIUM



DER NEUE MICHELIN ENDURO



Mehr Grip und eine **bessere Eigendämpfung** ⁽¹⁾ für **mehr Traktion** (vor allem bei niedriger Geschwindigkeit) dank der **neuen Stollen-Geometrie** und des **überarbeiteten Reifenaufbaus**

Mehr **Vielseitigkeit** und ein **verbesserter Nassgrip** durch die **neu entwickelten Off-Road-Gummimischungen**

15% ⁽²⁾ **langlebiger** bei **konstanterer Performance** über die gesamte Standzeit

Verbesserte Kompatibilität mit Bib Mousse ⁽¹⁾

(1) *Im Vergleich zu den Vorgänger-Reifen*

(2) *Gemäß den DEKRA Tests, durchgeführt im September 2016 und Januar 2017: In der Dimension 140/80-18 70R wurde der neue Enduro Medium mit seinem Vorgänger Enduro Comp. IIIe verglichen.*

NEUE BIB MOUSSE: M14 UND M18

I Verbesserte Performance:

- Längere Standzeit (konstante Performance auf Dauer)
- Verbesserte Performance (weniger Rückfederung und bessere Dämpfung von kurzen Stößen, dadurch Gewinn an Traktion)
- ⇒ Durch eine neue Mixtur

I Montierbarkeit und Kompatibilität verbessert:

- ⇒ Durch neue Abmessungen der Mousse (besser angepasst an das Innenvolumen der neuen Enduro)
- ⇒ Durch die flexiblere 2-Lagen Karkasse der neuen Enduro (im Vergleich zur 3-Lagen Karkasse der Vorgängerreifen)

I Neue Verpackung:

- robuster
- Neuer Look, mehr Infos



DIMENSIONEN



VORNE

MICHELIN ENDURO MEDIUM

90 / 100 – 21 M/C 57R

90 / 90 – 21 M/C 54R

MICHELIN ENDURO HARD

90 / 90 – 21 M/C 54R

HINTEN

MICHELIN ENDURO MEDIUM

120 / 90 – 18 65R

140 / 80 – 18 70R

VERKAUFSSTART: 01. SEPTEMBER

Alle Reifen F.I.M. markiert

PROFIL & KONTUR

HINTEN: ENDURO MEDIUM (140/80-18)

PRODUKTEIGENSCHAFT

> **Verbesserte Traktion beim Überfahren von Hindernissen** dank einer längeren Aufstandsfläche (1)

> **Besseres Zusammenspiel Reifen / Bib Mousse** (1)

> **Resistenter gegen Stollen-
ausrisse** (3-4) auf trockenem Boden

> **Vielseitigkeit** (2)

Stollenhöhe: 13 mm

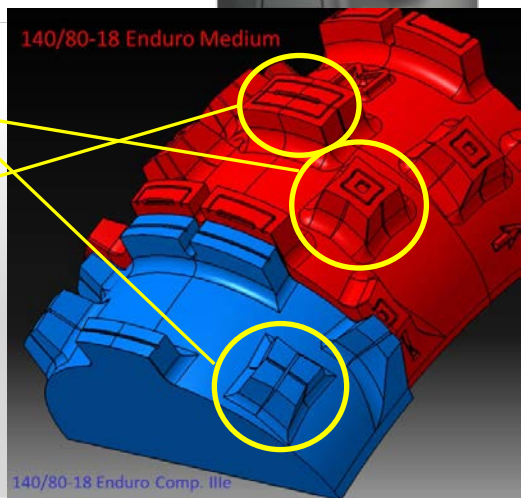
TECHNISCHES ELEMENT

1 **Grösser im Durchmesser und schmaler** als Enduro III und Enduro VI

2 **Stollengrösse** zwischen Enduro III und Enduro VI

3 **Vergrößerte Stollenbasis**

4 **Massivere Zwischenstollen**



140/80-18 Enduro Comp. IIIe

PROFIL & KONTUR

HINTEN: ENDURO MEDIUM (120/90-18)

Direkte Ableitung vom neuen 140/80-18

- Angepasst an die Charakteristik der kleineren Motorräder
- Der Enduro Medium 120/90-18 hat die gleiche Anzahl an Stollen und die gleiche Stollenhöhe, aber kleinere Stollen als der 140/80-18.

Stollenhöhe: 13 mm



PROFIL & KONTUR

VORNE: ENDURO MEDIUM (90/90-21)

PRODUKTEIGENSCHAFT

- > Bessere Überquerung von **Hindernissen** (1)
- > Leichteres Handling, **wendiger**, lässt sich schneller einlenken (1)
- > **vielseitiger im Schlamm** durch effizientere Selbstreinigung (2)
- > **Vielseitige Performance auf trockenem Boden** (3)

TECHNISCHES ELEMENT

- 1 **Spitzere Kontur**(gg. 90/100-21)
- 2 **Kleinere Stollen**, die sich besser an die Kontur anpassen und die Stollenzwischenräume vergrößern
- 3 **verringerte Stollenhöhe**

VORNE – ENDURO MEDIUM (90/100-21)

identisch mit 90/100-21 Enduro Comp VI.

Stollenhöhe: 12 mm



PROFIL

VORNE: ENDURO HARD (90/90-21)

PRODUKTEIGENSCHAFT

> **Stabileres Fahrverhalten in Schräglage auf harten Böden (1)**

> **Gute Stabilität der Stollen in Schräglage (2)**

TECHNISCHES ELEMENT

1 2mm niedrigere Stollen an den Schultern als Enduro Medium

2 3 Stollenreihen mit abnehmender Stollenhöhe

EINSATZ – ausschließlich auf harten und trockenen Böden



steinig



hart

Stollenhöhe: Mitte 12 mm, außen 10 mm



REIFENAUFBAU

VORNE UND HINTEN

- Alle Reifen der neuen ENDURO-Reihe verfügen über die neue 2-lagige Karkasse aus Polyester mit Karkassumschlag



Ziel:

- **Flexibilität auf kurzen Stößen** bei gleichzeitiger **Steifigkeit auf größeren Absätzen**, um die Richtung beizubehalten und das Hindernis nicht zu umfahren
- Optimierung der Funktion mit Bib Mousse (so weit wie möglich den zu harten Eindruck mit neuen Bib Mousse verringern, ohne zu weich zu werden im Laufe der Einsatzdauer)

GUMMIMISCHUNGEN

MISCHUNG VORNE

- Eine Mischung aus dem MotoCross für maximalen Grip und Widerstandsfähigkeit.

MISCHUNG HINTEN

- Die Mischung des neuen Enduro Medium **hinten ist radikal anders:**
- Silica-basierte Mischung!**
- Verbesserung von Trockengrip, Nassgrip und Verschleißfestigkeit**
– der Nassgrip ist erheblich verbessert bei gleicher Verschleißfestigkeit wie bei den Vorgängerreifen

MICHELIN ENDURO FRONT

MEDIUM ODER HARD ? 90/90 ODER 90/100 ?

ENDURO MEDIUM

90/90-21

Sehr vielseitiger
Reifen, präzises und
leichtes Lenkverhalten

(ähnlich Enduro
Compétition)

Sehr handlich

Sehr gute
Rückmeldung

90/100-21

mehr Komfort und bessere
Stoßdämpfung durch das
größere Volumen

Stabileres Bremsverhalten

Einfach zu fahren und sehr stabil

ENDURO HARD

90/90-21

Der Reifen für Einsätze auf
sehr harten oder sehr
trockenen Böden, bei

Rennen und im
Hobby-Einsatz

Der neue MICHELIN Enduro

Luftdruckempfehlung



Luftdruckempfehlung:

Vorne: 1,0 bar

Hinten: 1,0 bar

SPONSORING

Die neuen MICHELIN Enduro werden eingesetzt von:

- Team *Husqvarna* Enduro GP
- Den besten französischen Piloten: E. Albepart, J. Gauthier, etc.
- Team Suzuki Valenti (italienische Meisterschaft)
- Top-Piloten in Griechenland und UK



Technische Übersicht

Enduro MEDIUM



90/90-21 54R

40 Stollen mit durchgängig 12mm Höhe

90/100-21 57R

*gleich 90/100-21 Enduro Comp. VI
Neue Kochform für Beschriftung*



140/80-18 70R

38 Stollen mit durchgängig 13mm Höhe (idem Enduro IIIe)

120/90-18 65R

*Übertragung vom 140 Medium auf die Form des
120/90-18 Enduro IIIe*

Enduro HARD



90/90-21 54R

48 Stollen mit 10/12/10 mm Höhe (idem M12)

DER NEUE MICHELIN ENDURO

*FÜR
TOP-PLATZIERUNGEN,
EGAL AUF WELCHEM
BODEN!*

