

RIO PESCADO
SALTA, BUENOS AIRES, ARGENTINA

Obras Fluviais Defletoras

Problema:

Os rios com nascentes na montanha apresentam em geral um setor inicial caracterizado por fortes inclinações, comportamento torrencial e arraste de grandes rochas; continuam com um setor de planície caracterizado por baixas inclinações e leitos conformados por material fino. Entre ambos setores habitualmente se forma o assim chamado "cone de retenção" no qual se apresenta a maior dificuldade em estabelecer a dinâmica fluvial.

Solução:

Sucessivas etapas de projetos de controle de erosão se concluíram com o desenvolvimento de um projeto integral desenhado e construído pela empresa INMAC S.A. que contemplava uma defesa continua longitudinal, constituída por aterros revestidos com colchões Reno® sobre ambas margens e a incorporação de espigões cuja função é evitar o avanço do rio sobre as margens e favorecer a sedimentação do material de transporte nas zonas protegidas pelos mesmos.

Nome do Cliente: Subsecretaría de Recursos Hídricos de la Nación

Projeto / Consultoria: UTE - Ingeniero Medina - INMAC

Construtora: UTE - Ingeniero Medina - INMAC

Produtos usados (Qtd)

MacTex N

Gabião

Colchão Reno

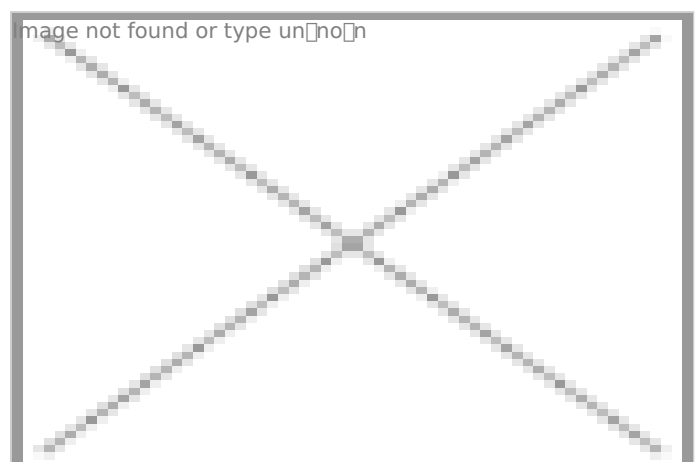
Data da obra: 07/2006 - 12/2006



Antes da Obra



Durante a obra



Durante a obra



Durante a obra



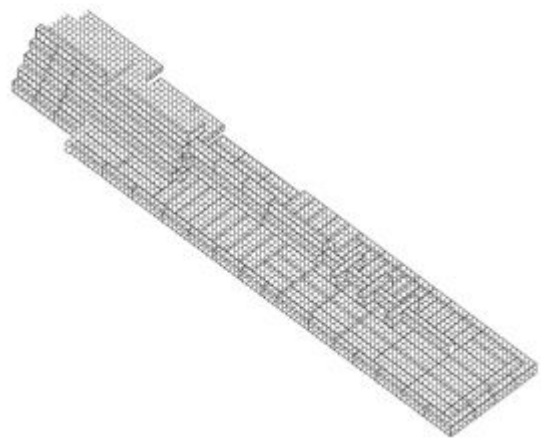
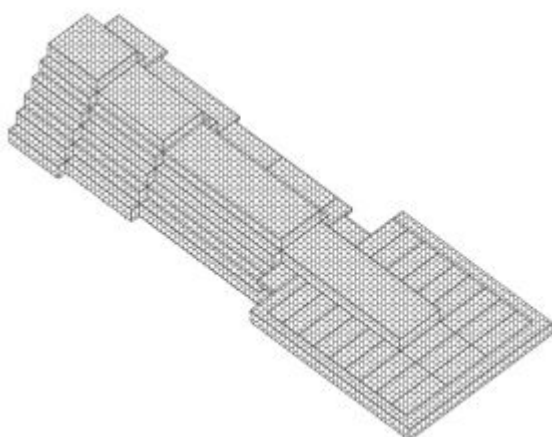
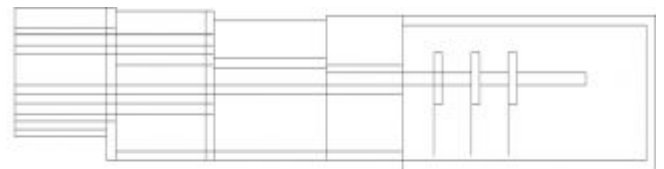
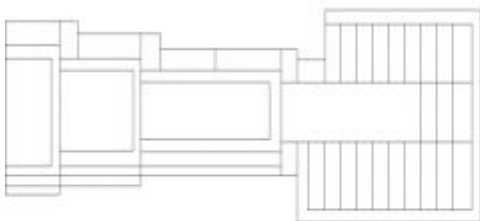
Obra Concluída



Obra Concluída



Obra Concluída



Representação Esquemática

Maccaferri do Brasil
Avenida José Benassi, 2601 Bairro: Distrito Industrial FazGran
CEP: 13.213-085 - Jundiaí - SP
Tel: +55 (11) 4525-5000
E-mail: info.br@maccaferri.com