

**TRANSPORTADORA ATLAS**  
**SALVADOR, BAHIA, BRASIL****Estrutura de Contenção em Solo Reforçado e Reforço de Talude****Problema:**

Durante a construção de um novo depósito da transportadora Atlas, situado em Salvador - BA, percebeu-se a necessidade de construir uma estrutura de contenção que possibilitasse o incremento de área até a divisa com a propriedade vizinha. O desafio da obra era prever uma estrutura segura, economicamente viável e que agregasse ao empreendimento uma fachada esteticamente agradável, com apelo arquitetônico.

**Nome do Cliente:** Transportadora Atlas**Projeto / Consultoria:** ----**Construtora:** Concretiza**Produtos usados (Qtd)**MacTex N 860 m<sup>2</sup>MacGrid WG 2.550 m<sup>2</sup>**Data da obra:** 01/2007 - 03/2007**Solução:**

Com o objetivo de atender as necessidades do cliente, que exigia para a escolha da solução o tripé Segurança, Economia e Estética, foi adotado o sistema de solo reforçado com paramento em blocos de concreto. Os blocos de concreto são intertravados e associados à geogrelhas MacGrid®, que possuem função de reforço do solo. O paramento frontal ofereceu ao empreendimento uma fachada bastante harmônica, atendendo as premissas do cliente.



Antes da Obra



Durante a obra



Durante a obra



Durante a obra



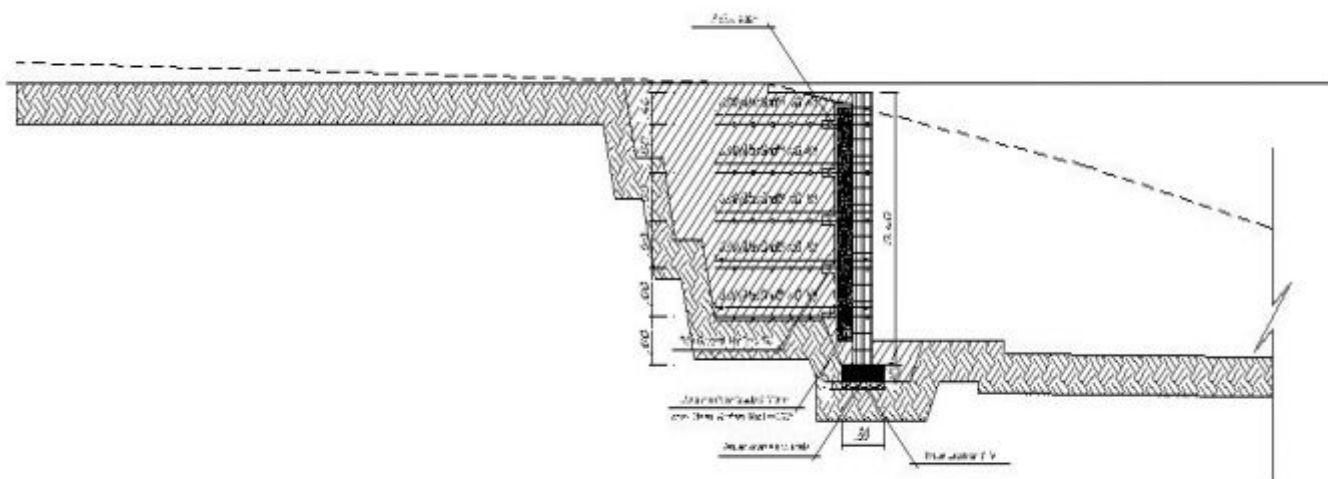
Durante a obra



Obra Concluída



Obra Concluída



## Representação Esquemática

Maccaferri do Brasil  
Avenida José Benassi, 2601 Bairro: Distrito Industrial FazGran  
CEP: 13.213-085 - Jundiaí - SP  
Tel: +55 (11) 4525-5000  
E-mail: info.br@maccaferri.com