

PROTEÇÃO CASA DE MÁQUINAS RENACE III CARCHA, ALTA VERAPAZ, GUATEMALA

Barreiras Dinâmicas

Problema:

Era necessária a proteção da infraestrutura da casa de máquinas de Renace III, em Carchá, Alta Verapaz, contra a queda de rochas da encosta.

Nome do Cliente: COBRA INFRAESTRUCTURAS HIDRÁULICAS

Projeto / Consultoria: Cobra infraestructuras Hidráulicas

Construtora: GRUPO PHI

Produtos usados (Qtd)

Barreiras Dinâmicas

Data da obra: 01/2017 - 04/2017

Solução:

Foi realizada uma análise do local e a partir de um estudo anterior realizado pela Cobra Infraestructuras Hidráulicas, determinou-se que a solução mais adequada era a instalação de duas Barreiras Dinâmicas localizadas na encosta que ficava atrás da casa de máquinas.



Durante a obra



Obra Concluída



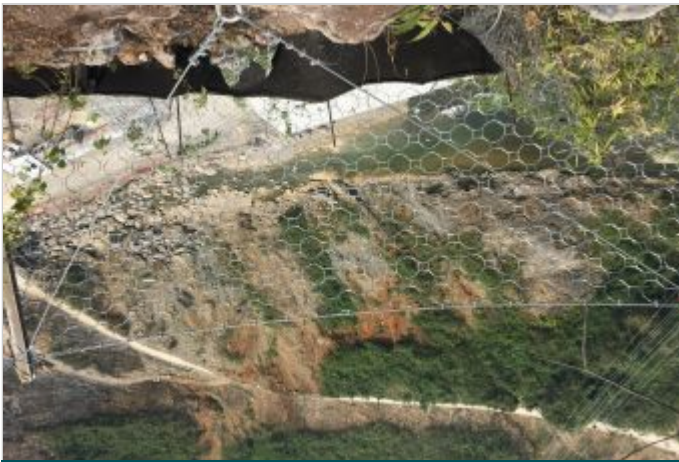
Durante a obra



Durante a obra



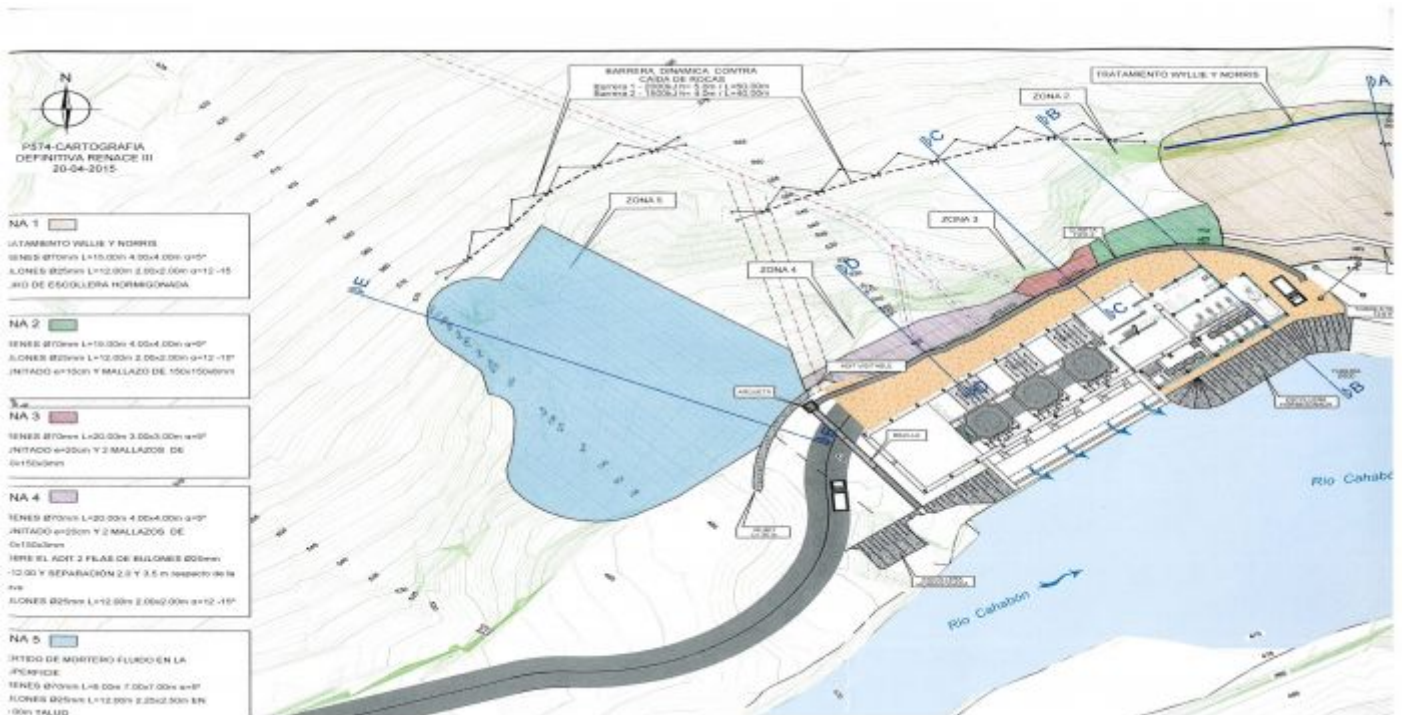
Obra Concluída



Durante a obra



Obra Concluída



Representação Esquemática

Maccaferri do Brasil
Avenida José Benassi, 2601 Bairro: Distrito Industrial FazGran
CEP: 13.213-085 - Jundiaí - SP
Tel: +55 (11) 4525-5000
E-mail: info.br@maccaferri.com