

RAMPES D'ACCÈS À UNE PASSERELLE SUR L'A1 DUGNY, 93, FRANCE

Remblais renforcés et talus raidis

Contexte

Dans le cadre des aménagements autour des Jeux Olympiques de Paris en 2024, une passerelle sur l'A1 a été construite pour relier le cluster des médias sur la commune de Dugny au nord à la commune du Bourget au sud. L'aménagement est situé dans une zone fortement urbanisée, ce qui nécessite de raidir les remblais des rampes d'accès, tout en s'intégrant au mieux dans l'environnement.

Solution

Le groupement de conception réalisation mandaté par Colas GC a confié la réalisation des rampes d'accès à l'entreprise Tersen qui a fait confiance à Maccaferri pour l'étude, la fourniture et la mise en place des ouvrages en sol renforcé. Une étude spécifique a été réalisée sur les accès nord et sud à la passerelle sur l'A1. Au sud, la rampe côté est vient s'appuyer contre un gymnase existant; pour éviter tout effort horizontal sur le bâtiment, un remblai renforcé Terramesh system à parement vertical a été mis en place pour soutenir le remblai sur une longueur de 78m et une hauteur maximale de 10m. Un décalage de 10cm a été observé entre le parement du sol renforcé et le gymnase pour éviter toute interaction. Côté ouest, un remblai renforcé Terramesh vert incliné à 70° a été mis en place pour soutenir la rampe aux abords de la culée. Enfin, le mur de culée en béton architecturé n'ayant pas la fonction de retenir les terrains, un mur en Terramesh system vertical a été mis en place à l'arrière du mur en béton pour reprendre la poussée du terrain et relier les 2 parements des rampes. Côté nord, l'emprise de la rampe d'accès est plus ou moins contrainte selon les zones, une solution mixte de talus à 3H:2V et de remblai renforcé Terramesh vert à 70° a été retenue pour raidir les rampes côté est et ouest sur 190m de longueur et 10m de hauteur maximale. A l'instar de la culée sud, un mur en Terramesh system a été mis en place à l'arrière du mur de culée nord en béton. Les solutions Terramesh ont été sélectionnées pour leur technicité, leur souplesse, leur modularité et leur parfaite intégration dans l'environnement.

Client: Société de Livraison des Ouvrages Olympiques (SOLIDEO)

Bureau d'étude / Consultant: Colas GC / AIA / Explorations Architecture /

Entreprise principale: TERSEN (Remblai) - MACCAFERRI (Pose TerraMesh)

Projet (Qtés)

- Terramesh Vert : 2160m² & System : 700m²

- Géogrilles monoaxiales ParaGrid 50&100 : 19300m²

Date des travaux: 01/2023 - 12/2023

[Google Maps](#)

[Google Earth](#)



Modules du TerraMesh Vert - Rampe nord



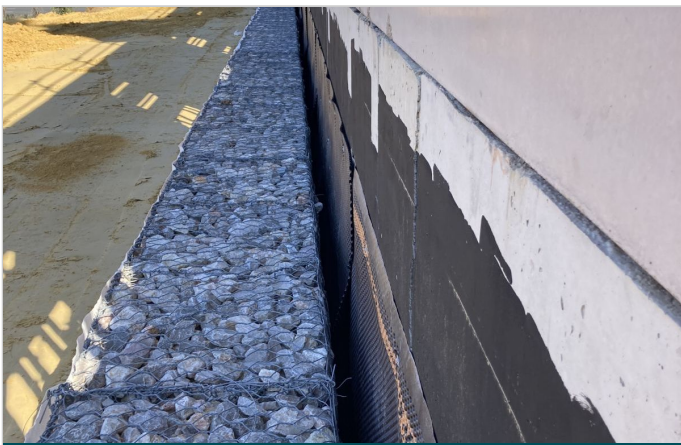
Pose du TerraMesh Vert et de la ParaGrid - Rampe nord



Ouvrage en cours - Rampe nord



TerraMesh Vert et TerraMesh System - Rampe sud



TerraMesh System à l'arrière du mur en béton



Ouvrage en cours - Rampe sud



Ouvrage en cours de réalisation - Rampe nord

France Maccaferri SAS
8, rue Pierre Méchain - CS 80008
26901 - Valence Cedex 9 - France
Tel: +33 (0)4 75 86 19 99 / Fax: +33 (0)4 75 86 09 19
E-mail: salesfr@maccaferri.com
www.maccaferri.com/fr