

**OUVRAGE DE BANGO
SAINT LOUIS, ST LOUIS, SÉNÉGAL**

Déversoirs, seuils et ouvrages transversaux

Contexte

Dans le cadre du Millennium Challenge Account (MCA), don de 540 millions de dollars répartis entre 2010 et 2015 et destiné à accélérer la croissance en vue de réduire la pauvreté, il était projeté une valorisation des ressources en eau dans le Delta et la vallée du Fleuve Sénégal.

Principalement composé de deux volets, la réalisation du schéma hydraulique du Delta et l'aménagement de cuvettes d'inondations dans le Podor, le projet consistait en la mise en place d'infrastructures hydro-agricoles dans le but notamment de favoriser le développement dans cette région et d'assurer une disponibilité permanente de l'eau pour permettre des cultures durant toute l'année et ainsi ambitionner l'autosuffisance en riz, en tomate, en oignon et en pommes de terre d'ici 2017.

En complément des 165 Km de cours d'eau naturels qui ont fait l'objet de curage, de faucardage et d'endiguement pour assurer une disponibilité permanente de l'eau et améliorer ainsi l'hydraulicité, ce sont aussi 4 grands ouvrages qui ont été réalisés pour servir d'émissaire de drainage et garantir ainsi la durabilité des aménagements et les conditions environnementales d'exploitation des périmètres irrigués.

Solution

Dans le cadre de la réalisation du canal, le groupement EGIS eau et IDEV Ic a intégré aux ouvrages hydrauliques des solutions gabions durables ; Conformément à la norme EN 10223-3 qui a fait l'objet d'une actualisation en juillet dernier et qui définit la durée de vie présumée des structures gabions, la protection des aciers (Galfan) et la nature du revêtement (PVC) permettent de considérer une durée de vie d'au moins 120 ans en environnement agressif. Au-delà l'aspect environnemental et de par le besoin en main d'œuvre suggéré par la solution gabions, cette technique constructive fiable, légère, souple, drainante et monolithique aura également contribué à favoriser une intégration sociale à court terme des populations locales.

Client: Millennium Challenge Account Sénégal (MCA - SN)

Bureau d'étude / Consultant: Groupement EGIS eau et IDEV Ic

Entreprise principale: Eiffage Sénégal

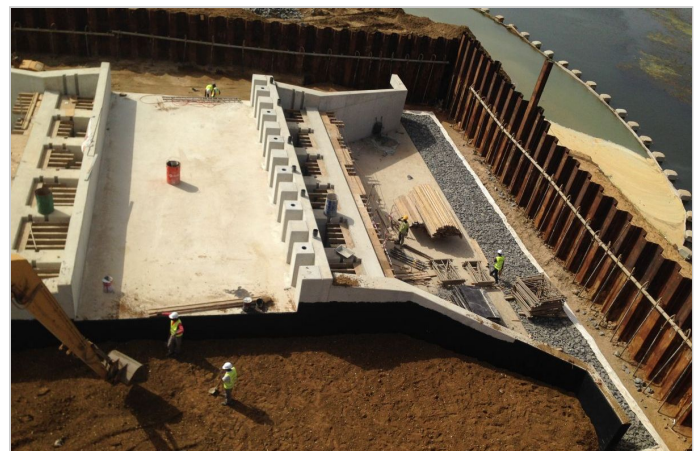
Projet (Qtés)

- Gabion 3000 m3

Date des travaux: 06/2015 - 09/2015



Gabions DT



Gabions DT



Gabions DT



Gabions DT