

**RÍO PESCADO**  
**SALTA, BUENOS AIRES, ARGENTINA****Obras Fluviales Deflectoras****Problema:**

Los ríos con nacientes en la montaña presentan en general un sector inicial caracterizado por fuertes pendientes, comportamiento torrencial y arrastre de grandes rocas; continúan con un sector de llanura caracterizado por bajas pendientes y lechos conformados por material fino. Entre ambos sectores habitualmente se forma el así llamado "cono de deyección" en el cual se presenta la mayor dificultad en establecer la dinámica fluvial.

**Nombre del cliente:** Subsecretaría de Recursos Hídricos de la Nación

**Proyecto / Consultoría:** UTE - Ingeniero Medina - INMAC

**Constructora:** UTE - Ingeniero Medina - INMAC

**Productos usados (Qty)**

MacTex N

Gavión

Colchón Reno

**Fecha de la obra:** 07/2006 - 12/2006

**Solución:**

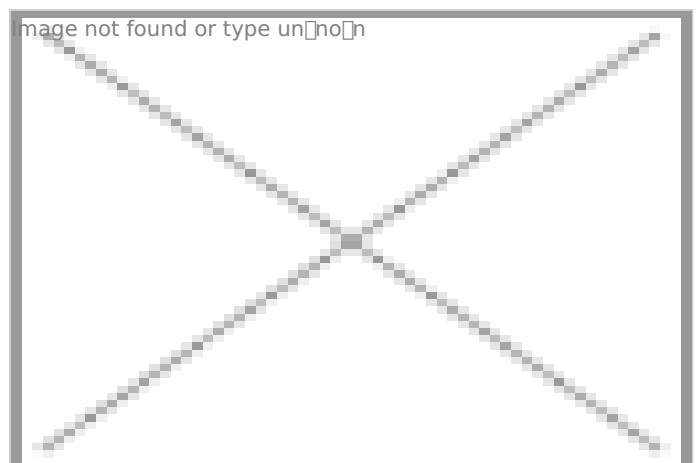
Sucesivas etapas de proyectos de control de erosión se concluyeron con el desarrollo de un proyecto integral diseñado y construido por la empresa INMAC S.A. que contemplaba una defensa continua longitudinal, constituida por terraplenes revestidos con colchones Reno® sobre ambas márgenes y la incorporación de espigones cuya función es evitar el avance del río sobre las márgenes y favorecer la sedimentación del material de acarreo en las zonas protegidas por los mismos.



Antes de la Obra



Durante la Obra



Durante la Obra



Durante la Obra



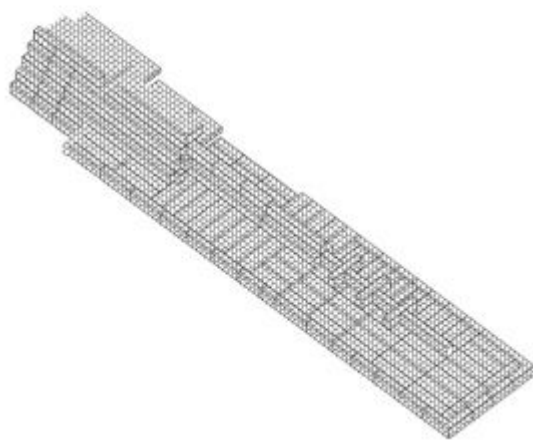
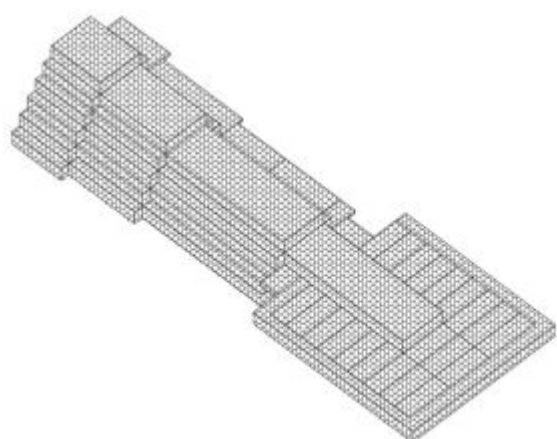
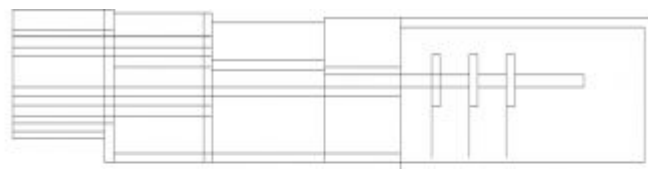
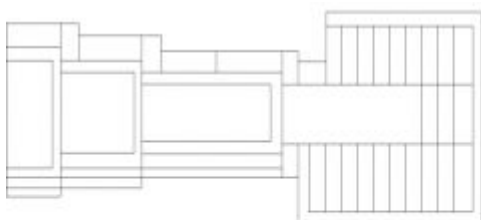
Obra Concluída



Obra Concluída



Obra Concluída



## Representación esquemática

Maccaferri do Brasil  
Avenida José Benassi, 2601 Bairro: Distrito Industrial FazGran  
CEP: 13.213-085 - Jundiaí - SP  
Tel: +55 (11) 4525-5000  
E-mail: info.br@maccaferri.com