

POLIPISO DO BRASIL LTDA
DESCALVADO, SÃO PAULO, BRASIL

Galpões e obras industriais

Problema:

Diante de um cenário positivo de crescimento e desenvolvimento econômico, a Polipiso do Brasil, empresa de revestimentos de alto desempenho aplicados em pisos industriais, se viu diante da necessidade da construção de uma nova área para estocagem de seus materiais. O piso dessa nova área de estoque deveria obrigatoriamente apresentar elevada durabilidade, alta resistência à abrasão e à impactos.

Solução:

Após uma avaliação técnico-econômica das soluções idealizadas, concluiu-se que a utilização das fibras de aço Wirand® para o reforço de concreto traria as vantagens solicitadas com melhores condições de prazo e custo possíveis. A solução com as fibras de aço forneceu facilidade e rapidez executivas, não havendo a necessidade de mão de obra especializada.

Nome do Cliente: Polipiso do Brasil Ltda**Projeto / Consultoria:** LPE Engenharia e Consultoria S/C Ltda**Construtora:** TecnalPisos Engenharia e Serviços Ltda**Produtos usados (Qtd)**

Wirand 2.300 kg

Data da obra: 07/2005 - 07/2005

Antes da Obra



Durante a obra



Durante a obra



Durante a obra



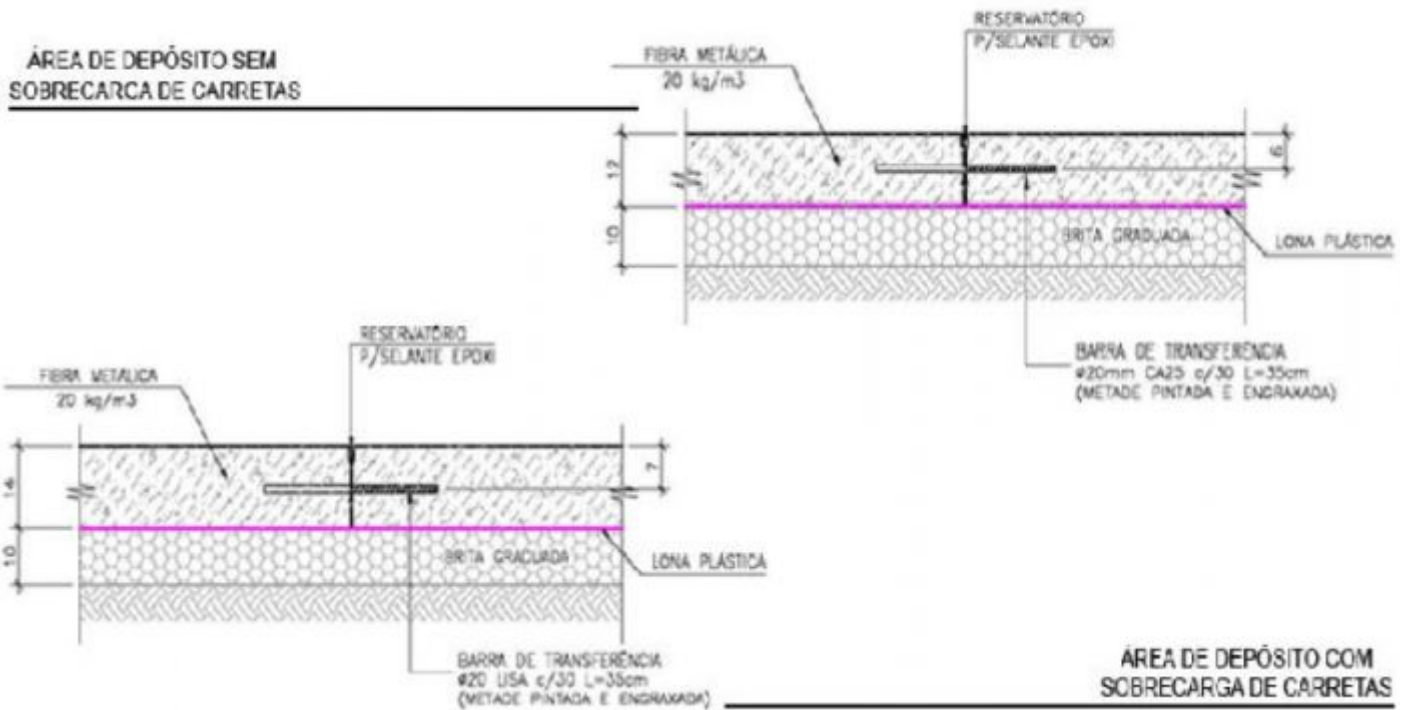
Durante a obra



Obra Concluída



Obra Concluída



Representação Esquemática