

AUTORIDADE PORTUÁRIA DOMINICANA
HAINA, HAINA, REPÚBLICA DOMINICANA**Estruturas de Contenção à Gravidade****Problema:**

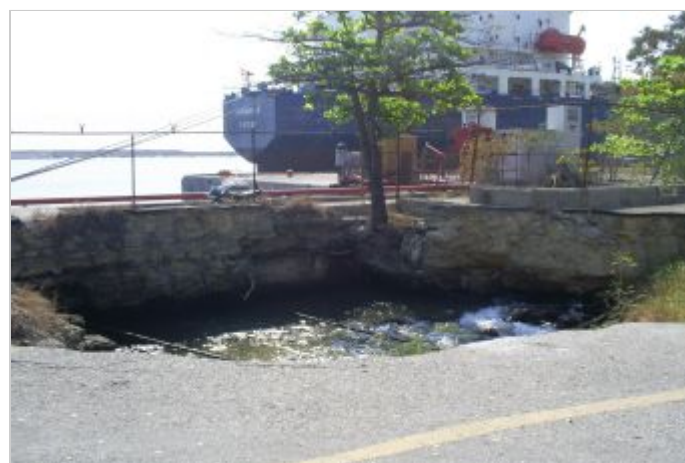
Durante as operações da nascente Haina Ocidental, operada pela Autoridade Portuária Dominicana, apresentaram-se vários assentamentos do terreno nas proximidades do pátio de estacionamento e operações da mesma, produto dos constantes impulsos das águas ao material depositado na base do mesmo, retirando por sua vez estes materiais e debilitando a resistência do terreno.

Nome do Cliente: Autoridad Portuaria Dominicana**Projeto / Consultoria:** ----**Construtora:** Eng. Paulo Belen**Produtos usados (Qtd)**MacTex N 209.55 m²

Gabião 1.403 kg

Data da obra: 02/2010 - 03/2010**Solução:**

Para este projeto, foi realizado uma proposta de um muro de contenção em gabieões caixa com revestimento plástico (PVC) para maior durabilidade, com uma seção de 24.00m de longitude e altura de 3.00m (incluindo 1.00m de Fundação). Adicionalmente, foi utilizado um revestimento com concreto na parte em que as malhas entram em contato com a água e na parte rente ao muro foi utilizado um filtro geotêxtil, para evitar possíveis fugas de material fino, em caso de alguma presença de água.



Antes da Obra



Durante a obra



Durante a obra



Durante a obra



Durante a obra

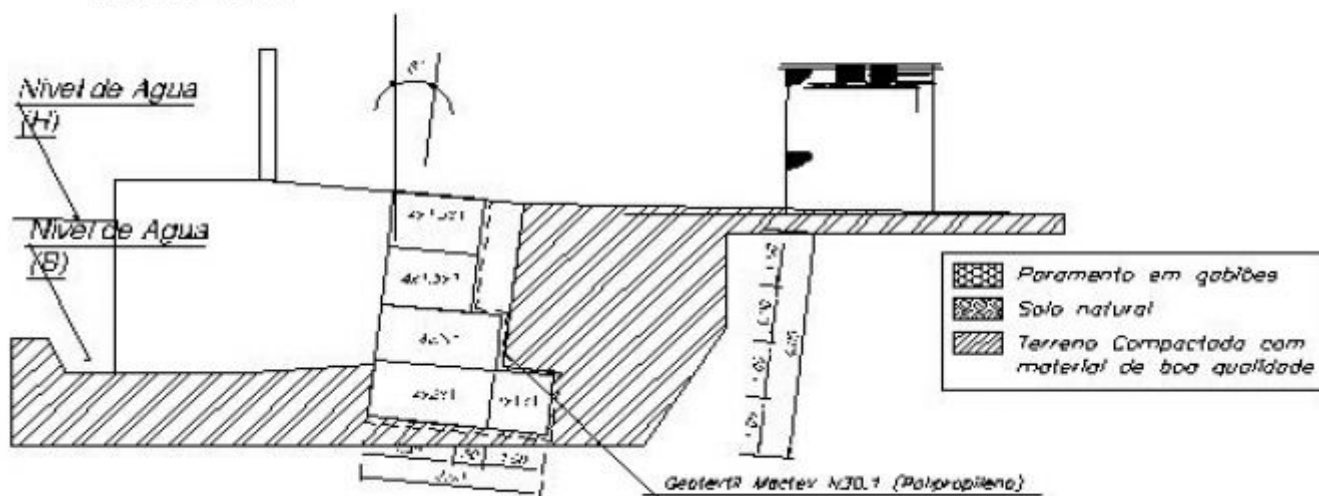


Durante a obra



Durante a obra

*Seção Tipo (h=4,00m)
Ext.: 24,00 Mts. (Verificar Dados)
Escala: 1:100*



Representação Esquemática

Maccaferri do Brasil
Avenida José Benassi, 2601 Bairro: Distrito Industrial FazGran
CEP: 13.213-085 - Jundiaí - SP
Tel: +55 (11) 4525-5000
E-mail: info.br@maccaferri.com