

**VALE EDECONSIL - KM 514
AÇAILÂNDIA, MARANHÃO, BRASIL****Estruturas de Contenção à Gravidade****Problema:**

Em função da ampliação do pátio ferroviário da companhia vale do Rio doce, deu-se início a várias intervenções de terraplenagem, com a utilização de Gabiões para contenção em áreas de risco.

Nome do Cliente: Edeconsil**Projeto / Consultoria:** ----**Construtora:** Edeconsil**Produtos usados (Qtd)**MacTex N 2.070 m²Gabião 1.708 m³**Data da obra:** 01/2007 - 04/2007**Solução:**

A estrutura de contenção idealizada, deveria proteger o corpo do aterro da sazonalidade temporal de um curso d'água existente. Foi projetado um muro com 6,0m de altura e uma plataforma de deformação com 12m de comprimento, visando proteger a base do muro do processo erosivo.



Antes da Obra



Durante a obra



Antes da Obra



Durante a obra



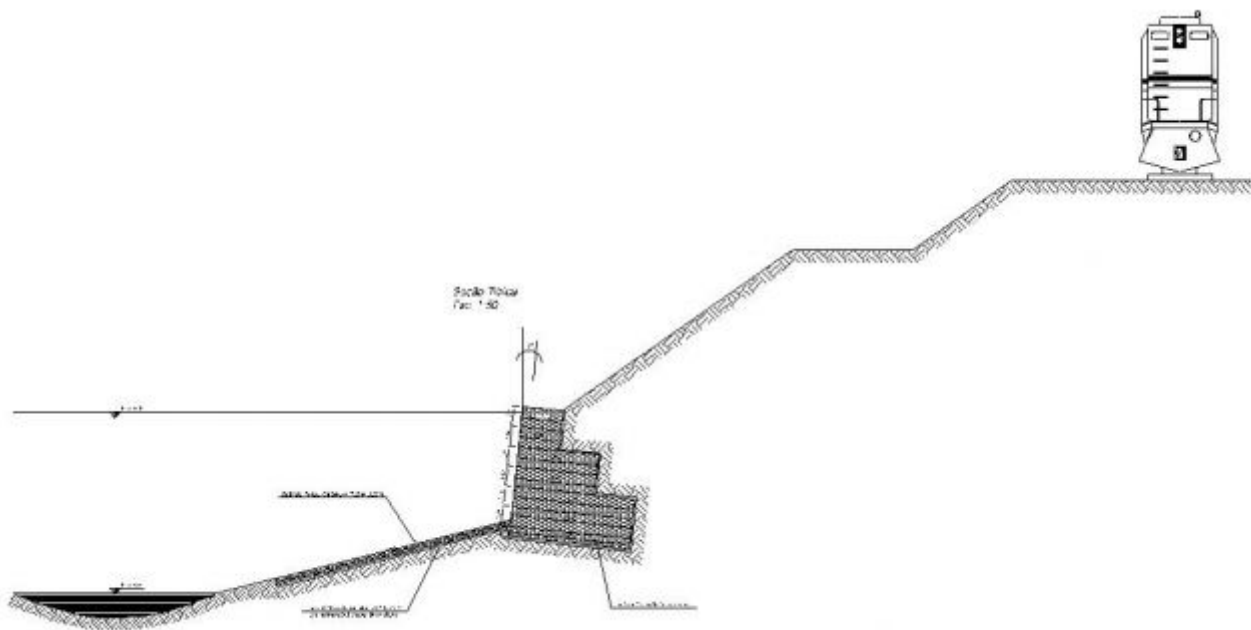
Durante a obra



Obra Concluída



Obra Concluída



Representação Esquemática

Maccaferri do Brasil
Avenida José Benassi, 2601 Bairro: Distrito Industrial FazGran
CEP: 13.213-085 - Jundiaí - SP
Tel: +55 (11) 4525-5000
E-mail: info.br@maccaferri.com