

SOLEIRA SUBMERSA EM ESTACAS PRANCHA - RENOMAC®
SANTA CRUZ, RIO DE JANEIRO, BRASIL

Cais, Píeres e Molhes

Problema:

Um grupo de empresas situadas às margens do Rio Guandu encontravam dificuldades na captação de água doce do curso d'água, devido às constantes intrusões de água do mar ao canal de captação, o que impactava negativamente as atividades industriais.

O problema foi solucionado através de uma "soleira submersa", que afunila o canal de seus 100m originais para 10m, impedindo a mistura das águas do rio e do mar. A barragem foi construída com perfis metálicos, e devido à vazão do canal entre os períodos chuvosos e secos, recebeu uma proteção evitando o solapamento da estrutura idealizada.

Solução:

O barramento executado foi protegido com a solução Renomac®, especialmente desenvolvida para aplicações submersas, com malha hexagonal de dupla torção em formato de colchão, garantindo o completo revestimento na aplicação, contemplando também um sistema de içamento em barras de aço, que permitem que a solução seja preparada e posteriormente posicionada em seu local de atuação.

Os elementos Renomac® foram içados mecanicamente, auxiliado de balsas para seu carregamento e transporte, e durante o processo de instalação, mergulhadores orientavam o posicionamento das peças ao fundo do canal.

Nome do Cliente: GERDAU**Projeto / Consultoria:** ENGECORPS**Construtora:** MACSERVICE**Produtos usados (Qtd)**RenoMac 3.200,00 m²**Data da obra:** 05/2015 - 06/2015

Durante a obra



Durante a obra



Durante a obra



Durante a obra



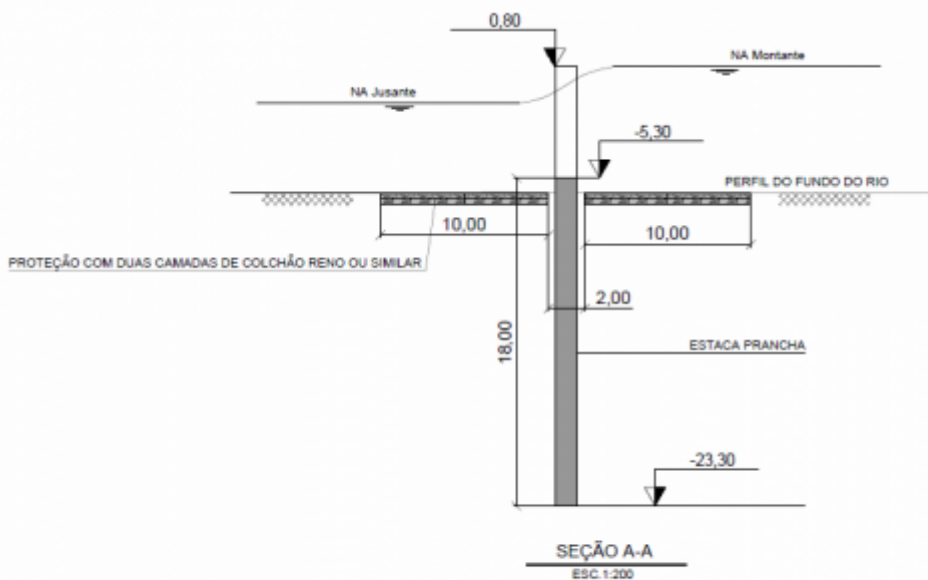
Durante a obra



Durante a obra



Durante a obra



Representação Esquemática

Maccaferri do Brasil
Avenida José Benassi, 2601 Bairro: Distrito Industrial FazGran
CEP: 13.213-085 - Jundiaí - SP
Tel: +55 (11) 4525-5000
E-mail: info.br@maccaferri.com