

CONTROL DE EROSIÓN EN TERRAPLENES DE PUENTE ANTÓN LIZARDO, VERACRUZ, MÉXICO

Estabilizaciones y Protecciones Superficiales de Taludes

Problema:

El tramo del camino es: Antón Lizardo - La Piedra., durante el desarrollo de proyecto, se considera para la conformación de terraplenes en los accesos del puente, material de arena de médano. Esto con el fin de disminuir el costo de acarreo de material de banco. La problemática que esto genera, es la exposición de la arena bajo condiciones de intemperismo y condiciones climáticas poco favorables, ya que se encuentra cerca de la costa, proporcionando condiciones de erosión paulatinas.

Solución:

La solución fue el generar una protección de manera conjunta con material MacMat R3 y una planta llamada "Betiver", donde se arrove el terraplén con ambos materiales. Presentando un proceso constructivo simple, donde el MacMat R3, sirva como superficie de desplante y plantar longitudinalmente encima de este, en la parte superior e inferior, brindando el sistema principal de anclaje. De manera particular, la planta proporciona una protección contra los efectos de la lluvia y el MacMat R3, proporciona protección contra erosión hídrica, protege al talud contra los embates del aire y la lluvia.

Nombre del cliente: LA MAR CONSTRUCTORA

Proyecto / Consultoría: SIOP

Constructora: LA MAR CONSTRUCTORA

Productos usados (Qtd)

MacMat R 2000

Fecha de la obra: 07/2018 - 10/2018



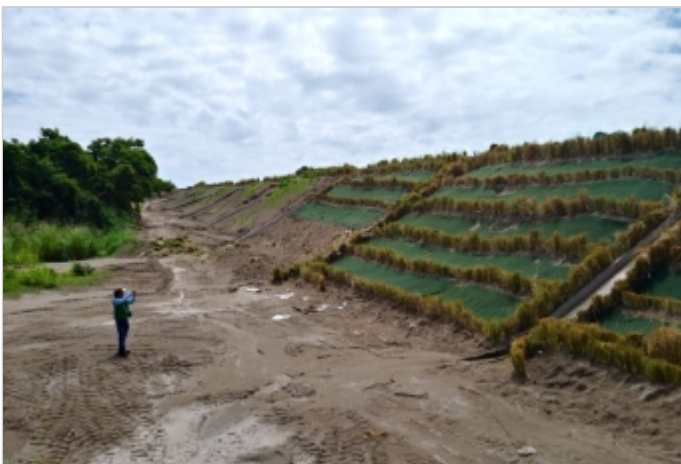
Antes de la Obra



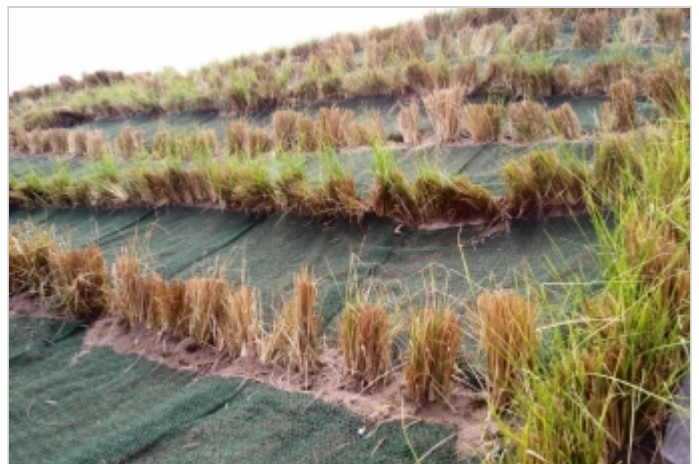
Durante la Obra



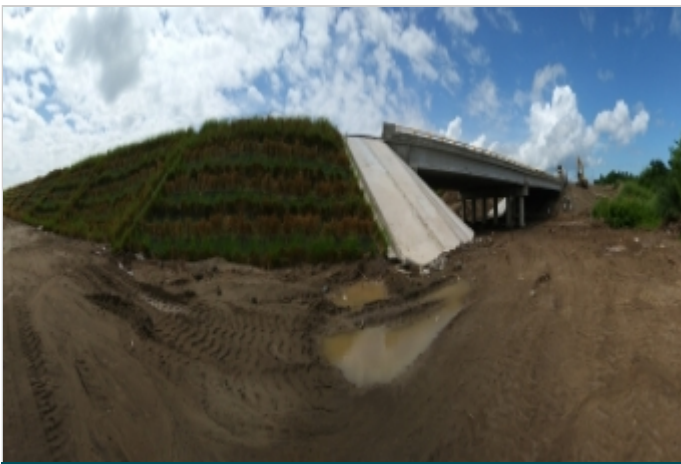
Antes de la Obra



Durante la Obra



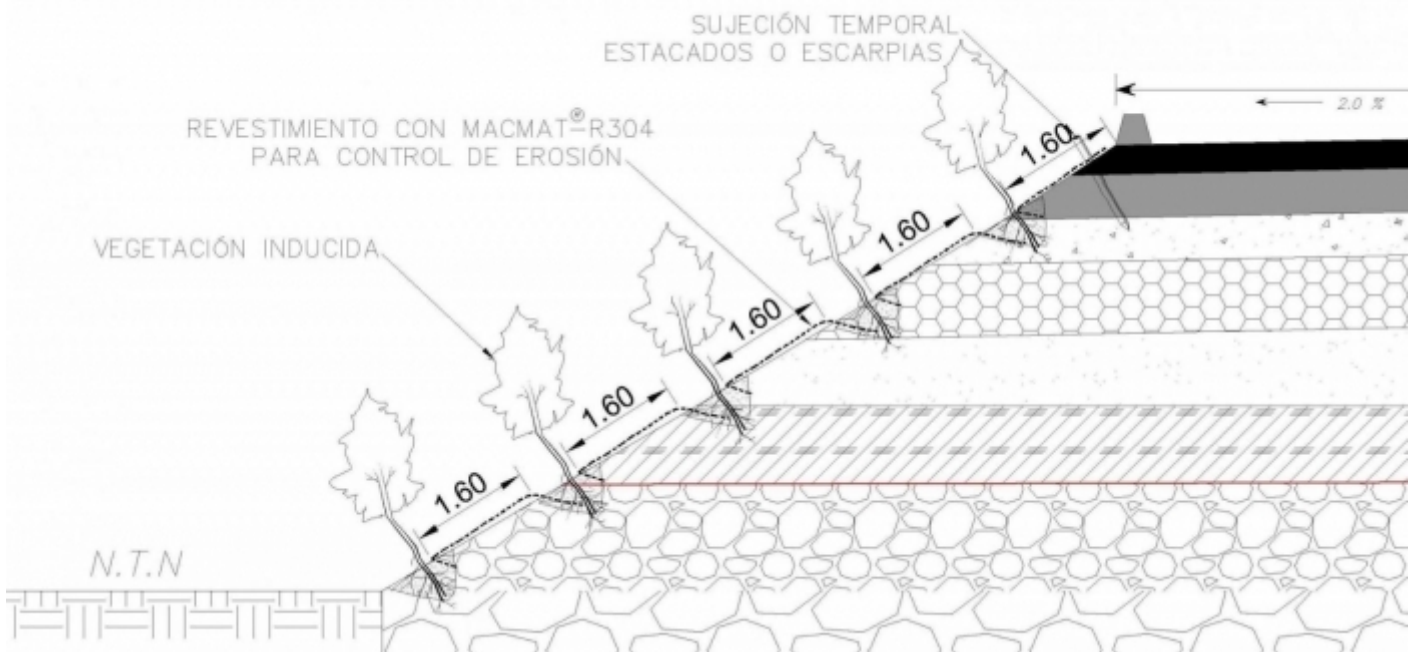
Obra Concluída



Obra Concluída



Obra Concluída



Representación esquemática