

BACIA DE AMORTECIMENTO MS-473
NOVA ANDRADINA, MATO GROSSO DO SUL, BRASIL

Escadas Dissipadoras, Barragens e Estruturas Transversais

Problema:

Com a expansão da pavimentação da Rodovia MS-473 em Nova Andradina - MS, foi necessária a construção de uma rede de drenagem para encaminhamento do escoamento superficial de águas pluviais. No final da rede de drenagem, a área poderia ficar exposta a possíveis processos erosivos devido à chegada de um fluxo concentrado de água; assim, foi necessária a elaboração de uma solução de controle.

Nome do Cliente: CONSTRUTORA ALVORADA**Projeto / Consultoria:** HDO ENGENHARIA**Construtora:** CONSTRUTORA ALVORADA**Produtos usados (Qtd)**Geotêxtil Não Tecido 3680m²Colchão Reno® 2610m²Gabiões 827m³**Data da obra:** 10/2023 - 04/2024[Google Maps](#)[Google Earth](#)**Solução:**

Após a realização de estudos hidráulicos e geotécnicos, a solução considerada mais adequada foi uma bacia em Gabiões tipo caixa e Colchão Reno®. Além de possibilitar a dissipação de energia dos elementos de drenagem pluvial, o fluxo será amortecido com deságue gradual para jusante. Os gabiões e colchões foram aplicados para conformar os elementos de entrada e saída da bacia, além de conter e/ou proteger os taludes de contorno contra processos erosivos.



Antes da Obra



Antes da Obra



Durante a obra



Durante a obra



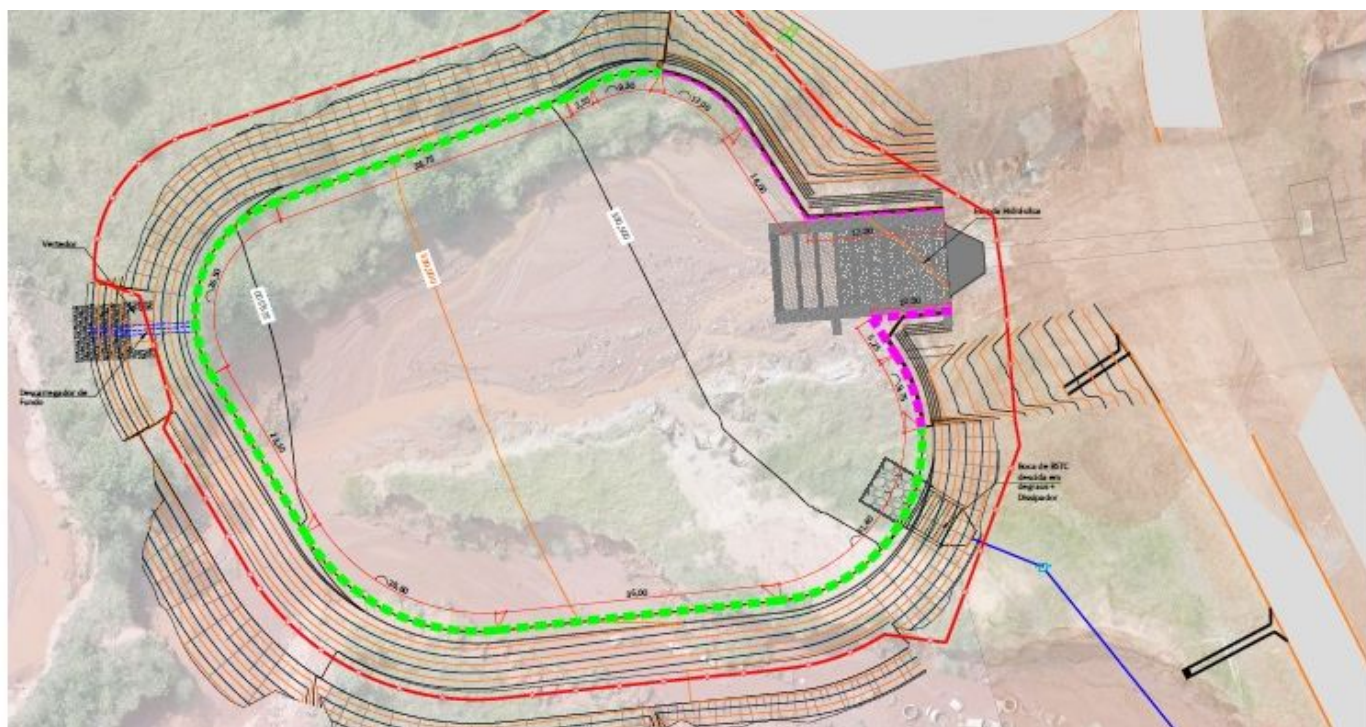
Durante a obra



Obra Concluída



Obra Concluída



Representação Esquemática