

# REKONŠTRUKCIA SVAHOV POZDĹŽ CESTY R1-210 / 1110 - VISOKO

## VISOKO, ŠKOFJA LOKA - GORENJA VAS , SLOVINSKO

### Opláštenie svahov

#### Problém

Začiatkom roka 2017 došlo k vážnemu poškodeniu svahu na severnej strane cesty v dôsledku zosuvu lavín nad miestnou cestou v obci Visoko. Následne zosuvu pôdy hrozilo riziko padania kameňa a rozšírenia zosuvu pôdy smerom k obci Skofja Loka.

#### Riešenie

Riešením na zaistenie svahu bolo použitie kotvenia sieťovaním s vysokou pevnosťou. Použitá bola vysokopevnostná dvojzákrutová oceľová sieť SteelGrid HS100 a samozávrtné kotvy o dĺžke 5 a 9m, v závislosti od potreby zabezpečenia pevnosti v ťahu kotvy.

Svah nad cestou bol zmapovaný dronom na získanie a zobrazenie 3D modelu aktuálneho stavu zemnej lavíny. Na základe mapovania sa vypracovala správa o vykonaných meraniach. Správa obsahuje 3D model skutočného stavu zosuvu pôdy po dokončení sanačných prác, výpočet povrchu lavínového čistenia a protieróznej siete a výpočet vyťaženej pôdy pre potreby lavíny.

**Klient:** Direkcija Republike Slovenije za infrastrukturo

**Dizajnér/Konzultant:** Geoportal d.o.o

**Dodávateľ:** P.E.D. Sava, d.o.o.

#### Použitý produkt (Množstvo)

- Lanové HEA panely	32mm/280kN - 640 ks
- Kotevné tyče	38mm/500kN - 1581 ks
- MacArmour & SteelGrid	5500 m <sup>2</sup>

**Dátum výstavby:** 02/2017 - 09/2018

[Google Maps](#)

[Google Earth](#)



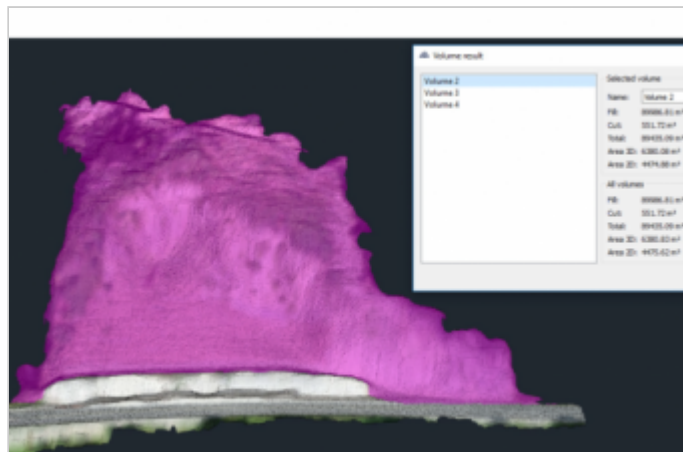
Súčasný stav lavíny (Február 2017)



Prvá fáza sanácie svahu (September 2017)



Druhá fáza sanácie svahu (September 2018)



Výpočet vyčistenej plochy (2D plocha = 4479m<sup>2</sup>, 3D plocha = 6380m<sup>2</sup>)



Dron DJI Phantom 4 PRO