

MAHINE

EXPERIENTIAL NUTRITION EDUCATION

KIT DE IMPRENSA

Criado por Vivian Hirschfield



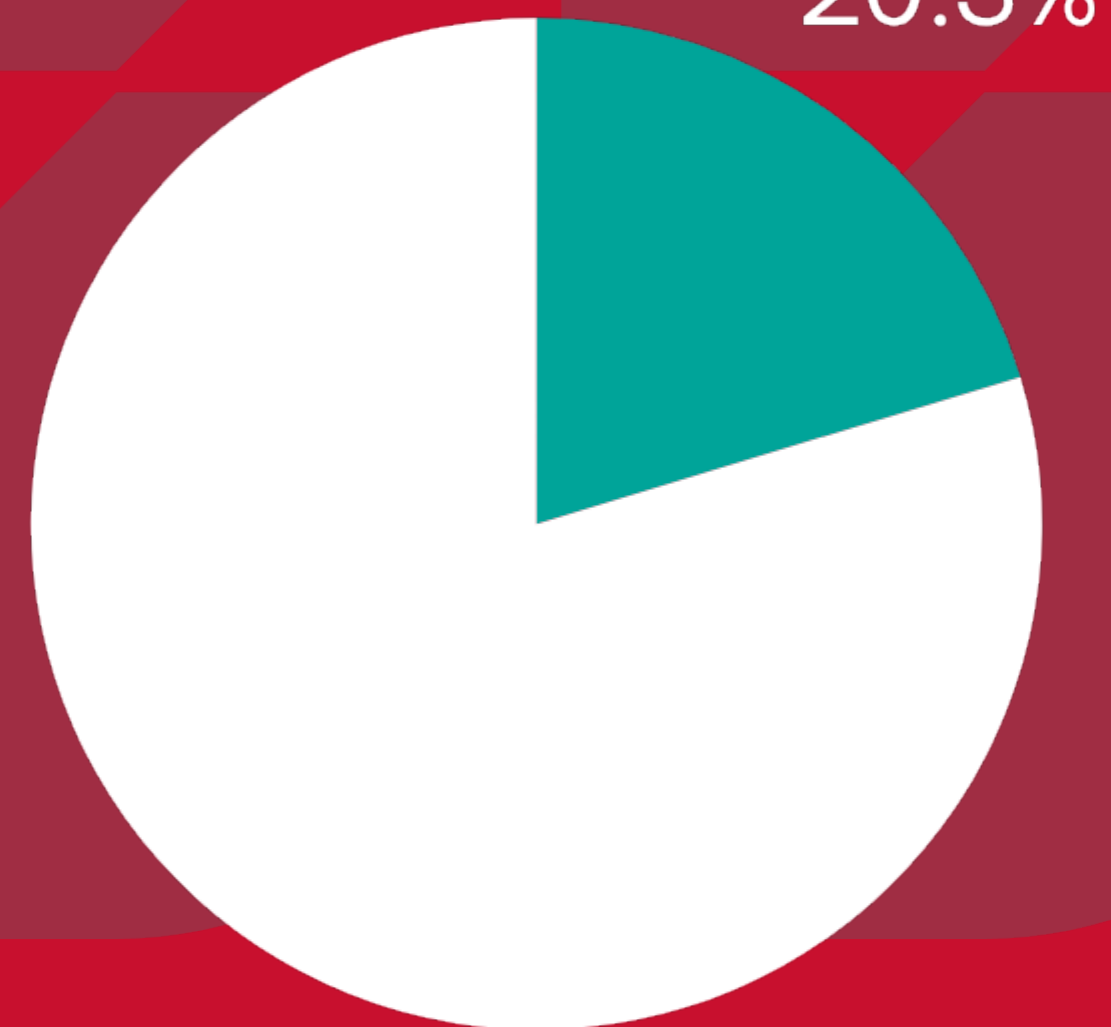
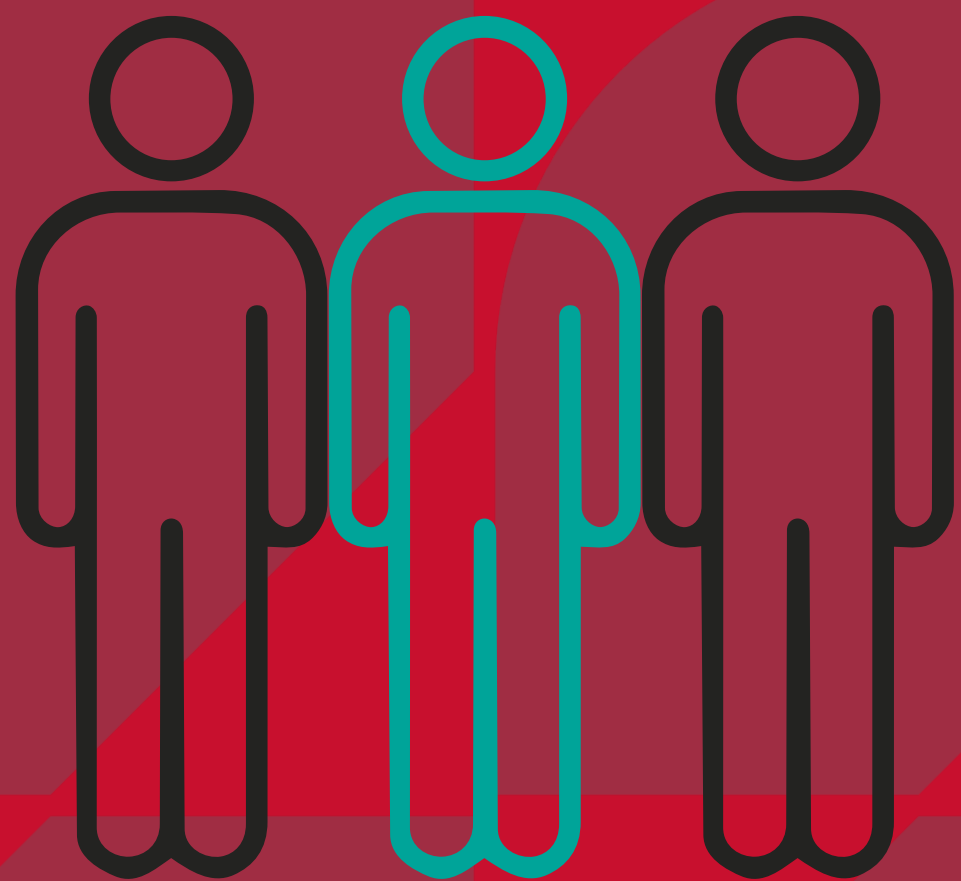
A QUESTÃO DA ALIMENTAÇÃO

- A desnutrição e a insegurança alimentar continuam a ser desafios críticos de saúde pública em Angola;
- Há escassez de profissionais de nutrição qualificados ;
- Os sistemas de ensino existentes são fortemente teóricos , com aplicação limitada no mundo real;
- Esta lacuna tem um impacto directo nos resultados de saúde da comunidade ;

O MAHINE SURGE PARA COLMATAR ESTA LACUNA.

7,3 milhões

PESSOAS ENFRENTAM
INSEGURANÇA
ALIMENTAR E
DESNUTRIÇÃO



79.7%

UMA EM CADA TRÊS

MORTES INFANTIS É
RESULTADO DA
DESNUTRIÇÃO

OBJECTIVO DO PROJECTO



O MAHINE transforma a educação nutricional em Angola, colmatando a lacuna entre o conhecimento académico e o impacto no mundo real. Através de uma abordagem experiencial que combina formação digital, envolvimento da comunidade e aprendizagem interdisciplinar, o projecto prepara os estudantes para a prática profissional, apoia as universidades na modernização da educação e contribui para a melhoria dos resultados em saúde pública.

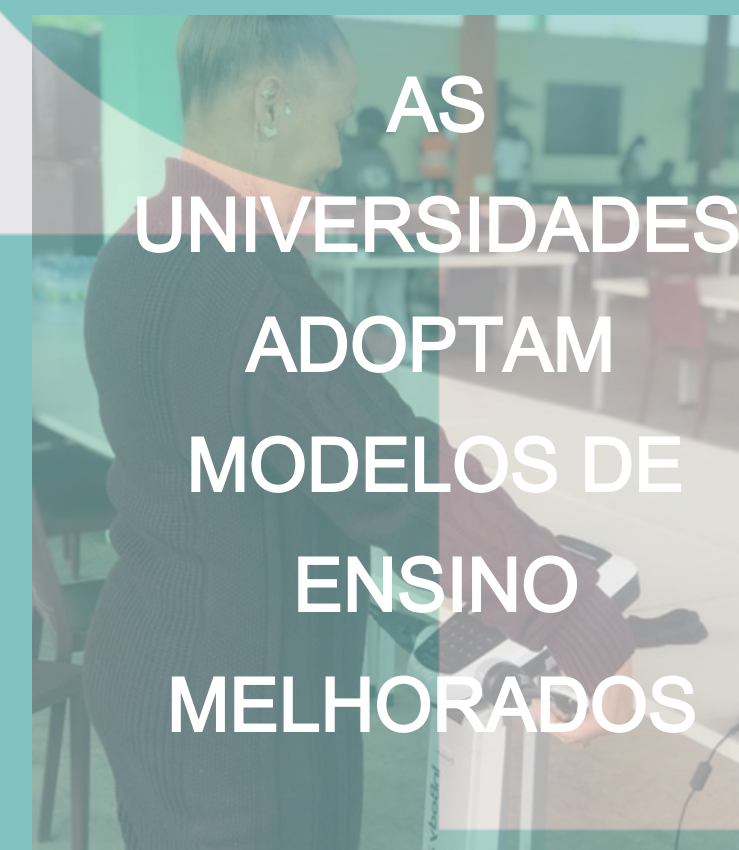
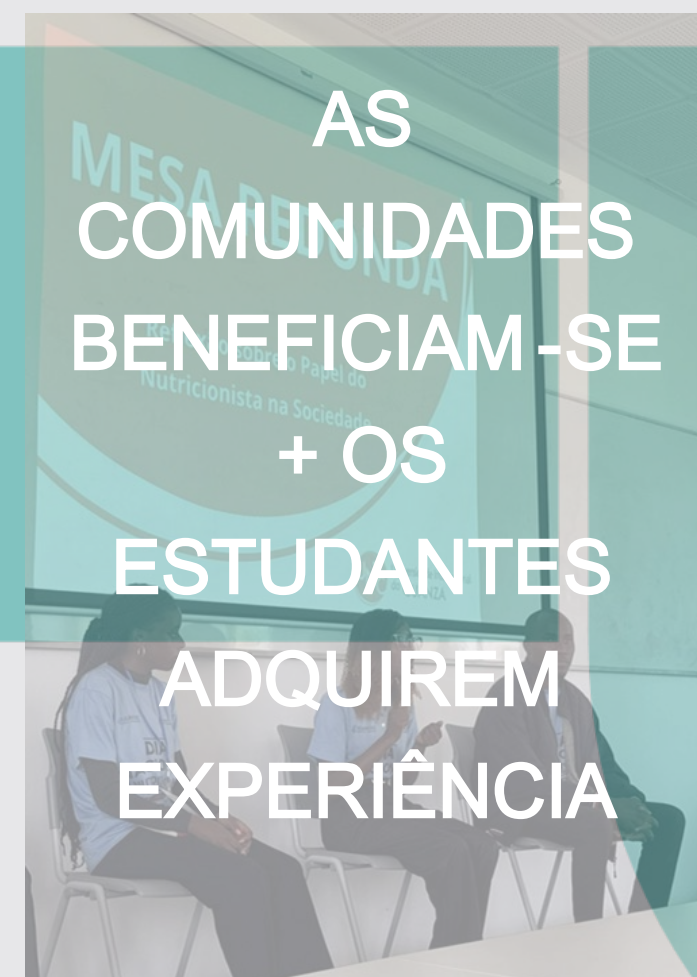
COMO FUNCIONA O MAHINE

1



2

3



4

VISÃO GERAL DO PROJECTO

O MAHINE É UMA INICIATIVA INTERNACIONAL DEDICADA A TRANSFORMAR A EDUCAÇÃO NUTRICIONAL EM ANGOLA ATRAVÉS DE UMA ABORDAGEM PRÁTICA, COLABORATIVA E ORIENTADA PARA O IMPACTO.



■ Abordagem de aprendizagem mista

Ferramentas digitais, como simulações, são combinadas com experiências práticas e reais para reforçar as competências práticas.

■ Impacto centrado na comunidade

Os alunos interagem directamente com as comunidades, aplicando os seus conhecimentos para melhorar a sensibilização para a nutrição e os resultados em saúde pública.

COLABORAÇÃO INTERNACIONAL



Universidad
Europea
del Atlántico



Universidade Internacional
do **CUANZA**



UNIVERSITÀ
POLITECNICA
DELLE MARCHE

■ Colaboração internacional

Universidades de toda a Europa estabeleceram parcerias com universidades angolanas para trabalharem em conjunto na concepção e implementação de um modelo educativo comum e modernizado .

CONHEÇA A NOSSA EQUIPA

INTERVIEW
VIRGINIA SUMBO
Universidade Internacional do Cuanza (UNIC)
Angola



INTERVIEW
MARINO SUNGO
Universidade José Eduardo dos Santos (UJES)
Angola



INTERVIEW
HERCULANO SALVADOR JOÃO
Universidade José Eduardo dos Santos (UJES)
Angola



INTERVIEW
KILIAN TUTUSAUS
Universidad Europea del Atlántico (UNEATLANTICO)
Spain



INTERVIEW
IÑAKI ELÍO
Universidad Europea del Atlántico (UNEATLANTICO)
Spain



INTERVIEW
MARÍA RODRÍGUEZ
Universidade Internacional do Cuanza (UNIC)
Angola



INTERVIEW
THOMAS PROLA
Universidad Europea del Atlántico (UNEATLANTICO)
Spain



INTERVIEW
LUCA MAZZONI
Università Politecnica delle Marche (UNIVPM)
Italy



O QUE NOS TORNA A MAHINE?

O nome e o logótipo da MAHINE conferem um significado histórico e cultural aos nossos esforços .

Saiba mais [aqui](#)



Did you know?

“Mahine” means *cow’s milk* in Southern Angola

Swipe to learn more about the name and story of MAHINE



IDENTIDADE DA MARCA

Cores

qConv.com

Pantone 3272 C
HEX #00A499
RGB 0 164 153
CMYK 100 / 0 / 7 / 36
HSL 175.98, 1%, 0.32%
LAB 60.65, -37.9, -4.46

qConv.com

Pantone 186 C
HEX #C8102E
RGB 200 16 46
CMYK 0 / 92 / 77 / 22
HSL 350.22, 0.85%, 0.42%
LAB 42.53, 65.91, 35.71

Logótipo



MAHINE
EXPERIENTIAL NUTRITION EDUCATION

PÚBLICO - ALVO

- **Estudantes de Nutrição**
 - Alcançados principalmente através de formações ministradas por tutores e integradas nos cursos , além de eventos extracurriculares ;
 - Canais: formações , website, redes sociais , boletins informativos em papel .
- **Docentes e formadores**
 - Envolvidos através de instituições parceiras e acesso livre às ferramentas e actividades do projecto .
 - Canais: parcerias , eventos , redes sociais (Facebook, LinkedIn), site, revistas , kit de ferramentas
- **Nutricionistas em exercício**
 - Incluídos para reforçar o impacto no mundo real através de actividades de formação e divulgação ;
 - Canais: parcerias , eventos , redes sociais , site, revistas , kit de ferramentas .



PÚBLICO - ALVO



- **Líderes de instituições de ensino superior (Ciências da Saúde)**
 - Fundamental para ampliar e sustentar a implementação do projecto em todas as instituições ;
 - Canais: parcerias, website, kit de ferramentas, eventos, revistas, conferência final .
- **Decisores políticos e associações**
 - Fundamental para a adoção a nível nacional e o impacto a longo prazo ;
 - Canais: parcerias, site, kit de ferramentas, eventos, revistas, conferência final .
- **Comunidade (Participantes da Aprendizagem em Serviço)**
 - Alcançada através de ONG e do envolvimento local para promover o impacto social ;
 - Canais: parcerias, projectos -piloto de aprendizagem em serviço, eventos, site, redes sociais .

ESTRATÉGIA DE DIVULGAÇÃO

Principais atividades e eventos

- Boletins informativos ;
- **Actualizações regulares** sobre o andamento do projecto , resultados e actividades futuras ;
- **Dossiers** de imprensa e comunicados distribuídos através das redes de parceiros ;
- Quatro eventos presenciais ;
- Quatro webinars ;
- Duas **conferências internacionais** ;
- uma conferência final .

Conteúdo nas redes sociais

- Partilha regular de conteúdos para aumentar a sensibilização e o envolvimento .

Os resultados esperados incluem :

- alcançar milhares de partes interessadas ;
- construir uma presença online crescente .

Uma divulgação eficaz deve incluir :

- histórias pessoais e testemunhos ;
- experiências de alunos e educadores ;
- impacto mensurável ;
- actualizações sobre os marcos do projecto .

ONDE NOS PODE SEGUIR:



[MAHINE.eu](https://www.mahine.eu)



mahine@uneatlantico.es