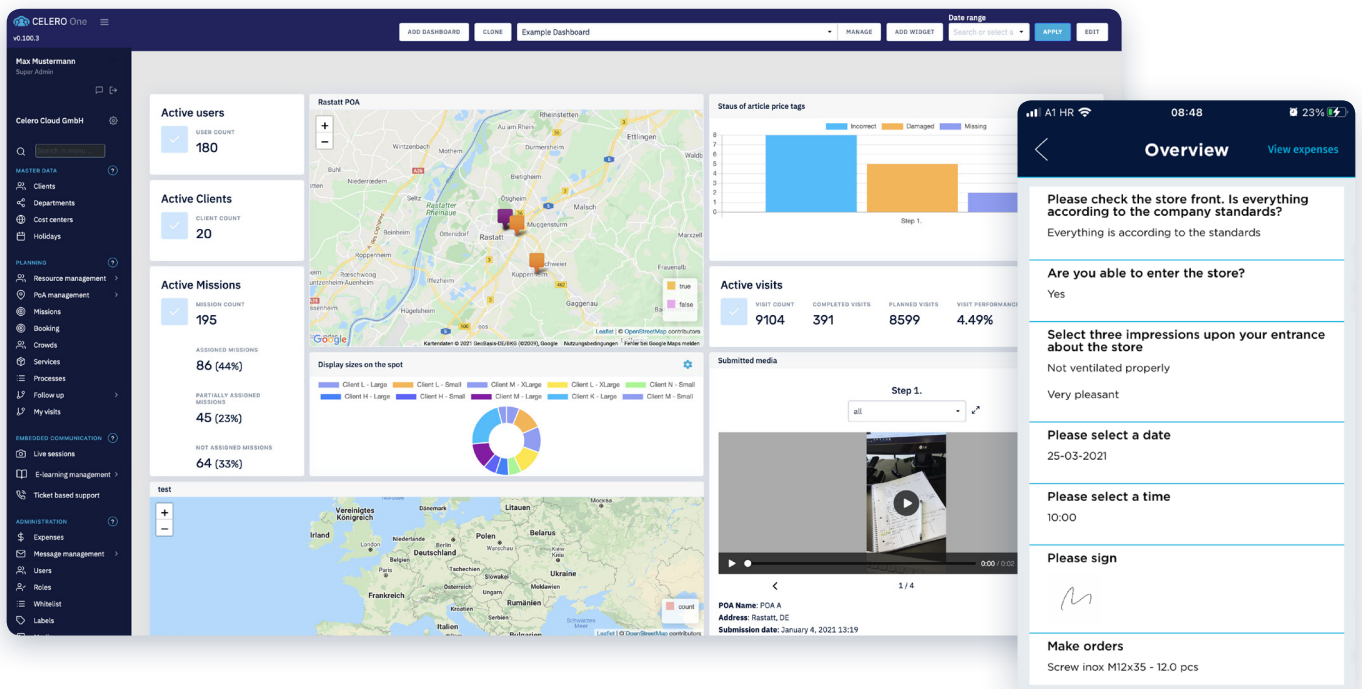


# Die Cloud Software für Ihr Workforce Management

Planen, steuern und bewerten Sie die Aufträge Ihrer dezentral agierenden Teams einfacher, schneller und smarter.

Warum sich mit Tabellenkalkulationen quälen, wenn es einfacher geht? Celero One ist die smarte Workforce-Management-Lösung, mit der Sie die Einsätze Ihrer Teams planen, verwalten, steuern und die Ergebnisse in Echtzeit analysieren. Diese Software wurde aus der Praxis für die

Praxis entwickelt. Projektmanagement, Teamleitung und die mobile Workforce vor Ort arbeiten Hand in Hand. Egal ob 5 oder 5000 Mitarbeiter. Egal an welchem Einsatzort. Alle Informationen sind über die Cloud verfügbar. Direkt und in Echtzeit über Desktop oder Smartphone App. Ihr Team wird Celero One lieben.



## Mehr als Personaleinsatzplanung

Alles drin. Bis ins Detail durchdacht. Aber ohne Ballast. So kommen Sie schneller ans Ziel.



### Planen

Planen Sie, was und wie Sie wollen. Schnell und einfach. Von den großen Meilensteinen bis zum kleinsten Schritt.



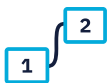
### Steuern

Sie bestimmen, wer was bis wann zu tun hat. Vergeben sekundenschnell die Aufgaben mit allen Detailinfos.



### Analysieren

Reporting in Echtzeit. Die Arbeitsleistung Ihrer Workforce wird im Dashboard übersichtlich für Sie dargestellt.



### Prozess-Manager

Das Herz von Celero One. Mit wenigen Klicks definieren Sie Ihre individuellen Prozesse.



### Kommunikation

Chat, Videokonferenz, Whiteboard – alles drin. Für schnelle Abstimmungen zwischen Projektleitung und dezentralem Team.



### E-Training

E-Training einfach managen. Mit diesem integrierten Tool koordinieren Sie die Qualifizierung Ihres Teams.

## 6 gute Gründe für Celero One

- 1** Celero One bietet Ihnen alles, was Sie zur Steuerung Ihrer dezentral agierenden mobilen Workforce benötigen. Bis ins Detail durchdacht. Ohne Ballast.
- 2** Nicht Sie müssen sich an die Workforce-Management-Software anpassen. Celero One passt sich einfach an Ihre Anforderungen an.

- 3** Celero One ist nachhaltig. Denn diese Software zur Personaleinsatzplanung ist skalierbar. Sie wächst mit Ihren Aufgaben.
- 4** Vollständige Transparenz aller Prozesse und Ressourcen in Echtzeit. Celero One ist eine durch und durch smarte Lösung, mit der Ihr ganzes Team gerne arbeitet.
- 5** Ressourcen-Management ist nicht alles. Celero One ist das Werkzeug, mit dem Sie die Qualifizierung Ihres Teams koordinieren und Ihre Leistungsdaten (KPI) im Griff behalten.
- 6** Immer dann, wenn Teams im Home-Office oder im mobilen Einsatz koordiniert werden müssen, ist Celero One die erste Wahl. Unabhängig von Branche und Unternehmensgröße.



**Testen Sie Celero One jetzt  
30 Tage kostenlos.**

## Selbst der Preis ist bei Celero One einfach

### ALLES DRIN.

Celero One, die komplette Workforce-Management-Lösung für dezentrale Teams. Ab 5 Usern.

Inkl. Datenspeicherplatz	Unbegrenzte Stammdaten	Integriertes Analyse-Tool
Inkl. Android/iOS Mobile App	Unbegrenzte Planung	Integrierte Kommunikation
Frei gestaltbare Prozesse	Unbegrenzte Dokumentation	Integriertes E-Training

Sie haben die Wahl:

Pro Monat und User:

**49 €**

Pro Jahr und User:

**490 €**

jeweils zzgl. der gesetzlichen MwSt.

## Celero One Enterprise – ganz auf Sie zugeschnitten

Als Großunternehmen haben Sie noch spezifischere Anforderungen an Ihr Workforce Management? Wir machen's möglich. Sprechen Sie mit uns.

**Testen Sie Celero One  
jetzt 30 Tage lang kostenlos.**

Sie möchten sich selbst von Celero One überzeugen? Unter <https://celero-one.com/de> können Sie loslegen.