



DVOJNA GARAŽNA VRATA IN VRATA ZA SKUPINSKE GARAŽE

Prevesna vrata ET 500, drsna vrata ST 500, dvižna vrata N 500

HÖRMANN





4

Dobri razlogi
za vrata Hörmann.



14

Navdihi.



18

Dizajn.
Oprema.
Dodatna oprema.

Kakovost znamke Izdelano v Nemčiji



Družinsko podjetje Hörmann ponuja vse pomembne gradbene elemente za gradnjo in obnovo na enem mestu. Proizvodnja teh elementov poteka v visoko specializiranih tovarnah in temelji na najnovejših tehničnih dosežkih. Poleg tega naši sodelavci intenzivno razvijajo nove proizvode, nenehno dopolnjujejo obstoječe in izboljšujejo vsako podrobnost. Tako nastajajo patenti in edinstvene ponudbe na trgu.





POGLED V PRIHODNOST. Hörmann daje dober zgled. Zato svoje potrebe po električni energiji v Nemčiji 100-% pokrivamo z zeleno elektriko. Skupaj s pametnim in certificiranim sistemom energetskega upravljanja, ogljično nevtralno dostavo pošte ter pridobivanjem sekundarnih surovin se izpust CO₂ letno zmanjša za več kot 40.000 ton. Poleg tega kompenziramo več kot 100.000 ton CO₂ s spodbujanjem projektov vetrne energije in pogozdovanja v sodelovanju z družbo Climate Partner.



Več informacij vam je na voljo na
www.hoermann.de/umwelt



Trajnostno načrtovana gradnja za prihodnost

Izkušeni strokovnjaki prodajne organizacije s sedežem v vaši bližini vas spremljajo od načrtovanja objekta, posredovanja tehničnih pojasnil in vse do tehničnega prevzema objekta. Celotna delovna dokumentacija, npr. vgradni podatki, vedno posodobljena na spletni strani www.hoermann.com





TRAJNOSTNO DOKUMENTIRANO. Hörmann je pridobil potrditev trajnosti z okoljsko proizvodno deklaracijo (EPD), skladno z DIN ISO 14025, pri Inštitutu za okensko tehniko (ift) v Rosenheimu. Okoljska proizvodna deklaracija (EPD) je bila izdelana na osnovi standardov EN ISO 14025:2011 in EN 15804:2012. Dodatno velja splošno vodilo za izdelavo okoljskih proizvodnih deklaracij tipa III. Deklaracija temelji na dokumentu PCR »Notranja in zunanja vrata« PCRTT-1.1:2011.



PROGRAM ZA ARHITEKTE. Jasna struktura upravljanja prek spustnih menijev in simbolov kot tudi funkcija iskanja vam omogočata hiter dostop do besedil razpisa in več kot 9.000 skic (format DWG in PDF) za preko 850 proizvodov podjetja Hörmann. Nadalje se lahko za veliko proizvodov pripravijo podatki za informacijsko modeliranje objektov (BIM – Building Information Modelling) za učinkovito načrtovanje, izdelavo osnutka, konstrukcijo in upravljanje objektov. Fotografije in fotorealistični prikazi dopolnjujejo informacije številnih proizvodov.



Načrtujte s programom za arhitekte na <https://architektenprogramm.hoermann.de>



**PRODUCTS
FOR BIM**

Smo član strokovnega združenja Digitalni gradbeni proizvodi v Zveznem združenju za gradbene sisteme (Bundesverband Bausysteme e.V.).

Miren, tih tek vrat tudi pri visoki frekvenci uporabe

Dvojna tekalna kolesca v vodilu in vodilna kolesa s krogličnim ležajem omogočajo mehak, tih in absolutno natančen tek vrat – celo pri stalni uporabi. Prevesna vrata ET 500 in drsna vrata ST 500 so zasnovana za življenjsko dobo najmanj 250.000 ciklov vrat; dvizna vrata N 500, ki so izbirno opremljena s paketom ojačitvenih vzmeti, pa za pribl. 150.000 ciklov vrat.





Preizkušeno in
certificirano

PREIZKUŠENA ENOTA VRAT IN POGONA.

Vsa dvojna garažna vrata in vrata za skupinske garaže vedno skupaj z ustreznimi pogoni preizkusijo in certificirajo neodvisne, priznane inštitucije. S tem je zagotovljeno, da enota z vrat in pogona deluje brez napak in zanesljivo. To je pomembno še posebej, če so vrata vgrajena na javnih površinah, kot so podzemne in skupinske garaže.

POVSOD DOBRO ZAVAROVANO.

Odprti način konstrukcije z varnostnimi razdaljami med vratnim krilom in konstrukcijo nudi na stranskih in spodnjih robovih zanesljivo zaščito pred poškodbami prstov. Specialno oblikovan EPDM profil ščiti zapiralni rob vratnega krila. Fotelica, vgrajena v prevesna vrata ET 500 in drsna vrata ST 500, dodatno ščiti področje odpiranja vrat.

PRAKTIČNI OSEBNI PREHOD IN

STRANSKA VRATA. Dvojna garažna vrata in vrata za skupinske garaže so po želji na voljo tudi s praktičnim osebnim preходом ali stranskimi vrati enakega videza. Razporeditev osebnega prehoda je možna levo, desno ali na sredini. Zgornje zapiralo vrat sodi v standardni obseg dobave.



Inovativna pogonska tehnika

Pogoni Hörmann prepičajo z večjim udobjem, pametnimi funkcijami in pametno tehnologijo. Ob nenadnem pojavu ovire serijska izklopna avtomatika ali varovalo na spodnjem zapiralnem robu varno in zanesljivo ustavi vrata. Z mehkim zagonom in mehko ustavitvijo pa se vrata odpirajo in zapirajo mirno in tiho.





**Mehak zagon,
mehka ustavitve**



**Hitrost odpiranja
do 0,5 m/s**

HITRO ODPIRANJE VRAT. Pogon SupraMatic je glede na zahteve na voljo v treh različicah in navdušuje s hitrostjo odpiranja do 0,2 m/s in pametnimi dodatnimi funkcijami. S pogonom ITO 500 FU, ki je razvit posebej za skupinske garaže, lahko odpirate prevesna vrata ET 500 in drsna vrata ST 500 še posebej hitro s hitrostjo odpiranja do 0,5 m/s.

→ Ostale informacije so vam na voljo od strani 34 naprej.



**Enostavno za montažo
in servisiranje**



**Aplikacija Hörmann
BlueControl**
s pogonom ITO 500 FU in krmiljenjem 560



Spletni portal SmartControl
s pogonom ITO 500 FU in krmiljenjem 560

PRIJAZNO ZA SERVISIRANJE. Zagon, servis in vzdrževanje vrat s pogonom ITO 500 FU so z novo aplikacijo BlueControl enostavni in priročni. Poleg tega je vrata mogoče integrirati tudi v koncepte digitalnih storitev in daljinskega vzdrževanja. Pomembne informacije o vratih, kot so sporočila o napakah ali spremembe obremenitve, lahko prikličete prek spletnega portala SmartControl. Uporabniki so samodejno obveščeni, ko pride do vnaprej konfiguriranih dogodkov. Daljinsko vzdrževanje pomeni možnost zmanjševanja stroškov servisnih klicev in preprečuje čase izpadov s predvidevanjem zamenjave obrabljivih delov.

→ Na voljo za prevesna vrata ET 500 in drsna vrata ST 500 s pogonom ITO 500 FU in krmiljenjem 560.

Aplikacija **Hörmann BlueControl App** omogoča pametno nastavitvev in prilagajanje krmilnika pogona.

S **spletnim portalom Smart-Control** boste dobili vsestransko brezskrbno rešitev za trajno zanesljive funkcije vrat.



Pametno udobje pri upravljanju

Hörmann vam ponuja obsežen nabor dodatne opreme od ročnih oddajnikov in elementov upravljanja do samostojnih stebrov in signalnih luči. Tako lahko upravljate svoje pogone vrat preprosto, varno in udobno. Vsi pogoni, sprejemniki in elementi upravljanja s tehniko BiSecur so med seboj 100-% združljivi.





 **BiSecur**

 Samo pri Hörmannu

CERTIFICIRANA VARNOST. Novi dvosmerni brezžični sistem BiSecur s posebej varnim postopkom kodiranja in stabilnim dosegom brez motenj vam zagotavlja varnost, da vašega radijskega signala nihče ne more kopirati. To potrjujejo tudi strokovnjaki za varnost univerze Ruhr-Universität Bochum in neodvisni inštituti za preizkušanje.



Oglejte si kratki film na YouTubu ali na:
www.hoermann.com/videos

→ Ostale informacije so vam na voljo od strani 36 naprej.

SPECIALNO ZA SKUPINSKE GARAŽE. Z izbirnim sprejemnikom za skupinske garaže in programsko opremo, ki je preprosta za uporabo, lahko enostavno in pregledno upravljate do 1000 ročnih oddajnikov. S pripadajočo napravo za programiranje ročnega oddajnika preberete 868-MHz fiksne kode* ročnega oddajnika, jih dodelite posameznim stanovanjem in s pomnilniško kartico prenesete radijske kode v sprejemnik za skupinske garaže.

* brez radijske naprave BiSecur



PREVESNA VRATA ET 500. Prevesna vrata ET 500 zanihajo navzven pri odpiranju in zapiranju samo do 30 mm in so zato optimalno primerna za skupinske garaže, npr. tudi na površinah, kjer so pešpoti.

→ Ostale informacije so vam na voljo od strani 28 naprej.



DRSNA VRATA ST 500. Konstrukcijo drsnih vrat ST 500 odlikuje tudi minimalna globina vgradnje na področju preklade.

→ Ostale informacije so vam na voljo od strani 30 naprej.

ZGORAJ LEVO. Prevesna vrata ET 500, motiv 413, RAL 7016 antracitno siva

SPODAJ DESNO. Drsna vrata ST 500, motiv 412, RAL 7016 antracitno siva





ZGORAJ LEVO. Dvižna vrata N 500, motiv 402, RAL 7040 temno siva
SPODAJ DESNO. Dvižna vrata ET 500, motiv 405, za vgradnjo polnila
na mestu vgradnje, površinsko izravnana vgradnja

DVIŽNA VRATA N 500. Dvižna vrata N 500, ki zanihajo navzven, so v ponudbi za dvojne garaže v zasebnem sektorju in za skupinske garaže do 50 parkirnih mest.

→ Ostale informacije so vam na voljo od strani 26 naprej.



INDIVIDUALNO OBLIKOVANJE. Vsi tipi vrat ponujajo veliko izbiro motivov, želenih barv in možnosti oblikovanja na kraju samem.

→ Ostale informacije so vam na voljo od strani 20 naprej.

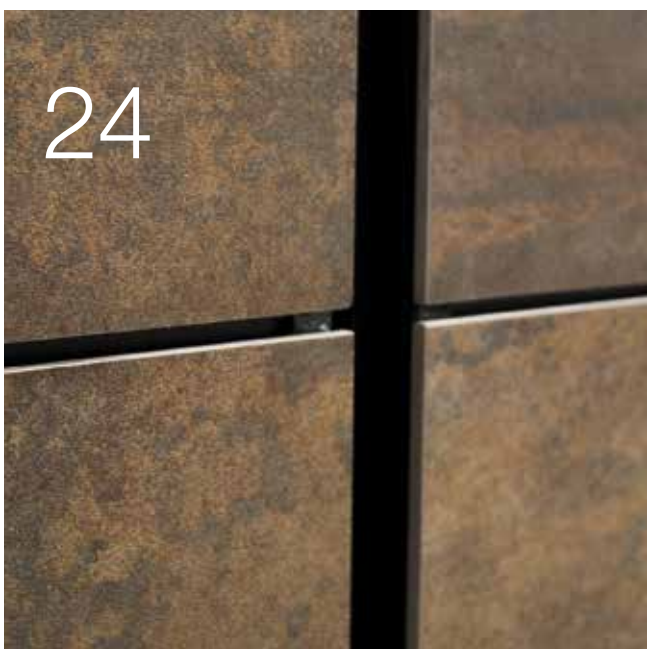




20



24



34

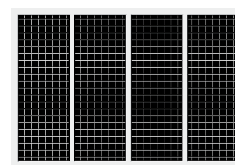


Dizajn. Oprema. Dodatna oprema.

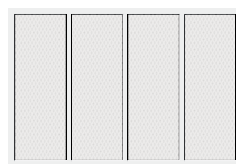
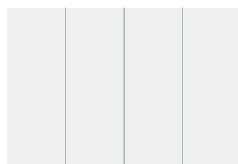
- 20 Pregled
- 22 Izvedbe vratnih kril
- 24 Barve
- 26 Dvižna vrata N 500
- 28 Prevesna vrata ET 500
- 30 Drsna vrata ST 500
- 32 Stranska vrata in vrata za osebni prehod
- 34 Pogoni
- 36 Oprema
- 38 Velikosti in vgradni podatki

Jeklena vrata

Pregled



Motiv	400	402	403
Dvižna vrata N 500			
Barva	RAL 9016 standardno bela 7 prednostnih barv RAL po naročilu	RAL 9016 standardno bela 7 prednostnih barv RAL po naročilu	RAL 9016 standardno bela 7 prednostnih barv RAL po naročilu
Širina maks. (mm)	5000	5000	5000
Višina maks. (mm)	2750	2750	2750
Prevesna vrata ET 500 / drsna vrata ST 500			
Barva	RAL 9006 svetla barva aluminija 16 prednostnih barv RAL po naročilu	RAL 9006 svetla barva aluminija 16 prednostnih barv RAL po naročilu	
Širina maks. (mm)	6000	6000	
Višina maks. (mm)	3000	3000	

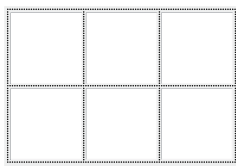


Motiv	422	440	470
Dvižna vrata N 500			
Barva	RAL 9016 standardno bela 7 prednostnih barv RAL po naročilu	RAL 9016 standardno bela 7 prednostnih barv RAL po naročilu	
Širina maks. (mm)	5000	5000	
Višina maks. (mm)	2750	2750	
Prevesna vrata ET 500 / drsna vrata ST 500			
Barva	RAL 9006 svetla barva aluminija 16 prednostnih barv RAL po naročilu	RAL 9006 svetla barva aluminija 16 prednostnih barv RAL po izbiri	RAL 9006 svetla barva aluminija 16 prednostnih barv RAL po naročilu
Širina maks. (mm)	6000 ¹⁾	6000 ¹⁾	6000
Višina maks. (mm)	3000	3000	3000

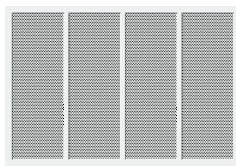
¹⁾ Širina vrat z osebnim preходом maks. 5500 mm

²⁾ Širina vrat z osebnim preходом maks. 5000 mm

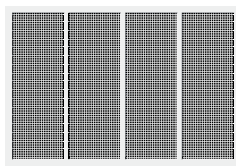
³⁾ Motiva 432, 433 dobavljiva samo za ET 500 / ST 500



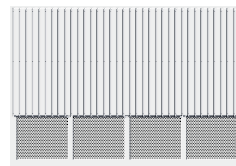
405



412 / 432³⁾



413 / 433³⁾



414



420

RAL 8028 terra rjava
7 prednostnih barv
RAL po naročilu

5000
2750

RAL 9016 standardno bela
7 prednostnih barv
RAL po naročilu

5000
2750

RAL 9016 standardno bela
7 prednostnih barv
RAL po naročilu

5000
2750

RAL 9016 standardno bela
7 prednostnih barv
RAL po naročilu

5000
2750

RAL 9006 svetla barva
aluminija
16 prednostnih barv
RAL po naročilu

6000²⁾
3000

RAL 9006 svetla barva
aluminija
16 prednostnih barv
RAL po naročilu

6000
3000

RAL 9006 svetla barva
aluminija
16 prednostnih barv
RAL po naročilu

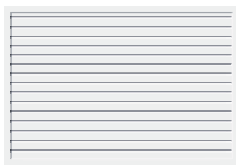
6000
3000

RAL 9006 svetla barva
aluminija
16 prednostnih barv
RAL po naročilu

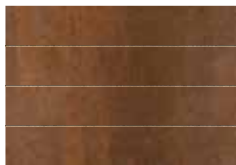
6000
3000

RAL 9006 svetla barva
aluminija
16 prednostnih barv
RAL po naročilu

6000¹⁾
3000



480



499

RAL 9006 svetla barva
aluminija
16 prednostnih barv
RAL po naročilu

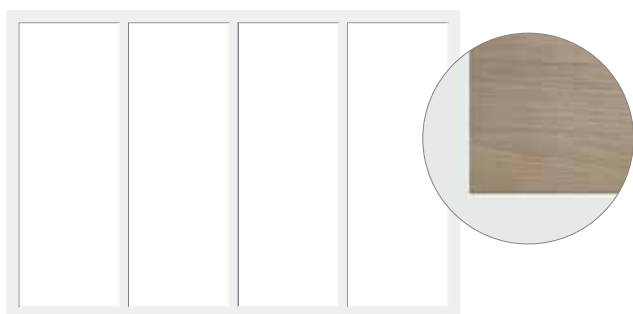
5500²⁾
3000

Individualno
(sl. jeklo Corten)

4250
3000

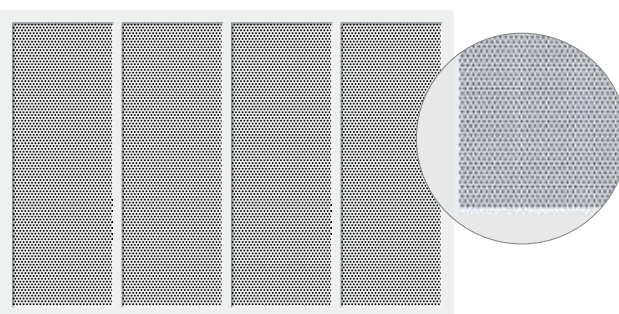
Jeklena vrata

Izvedbe vratnih kril



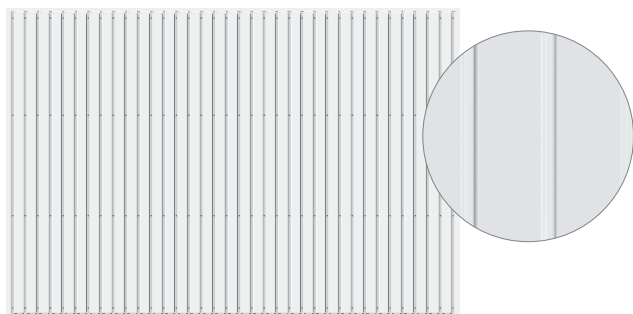
Motiv 400

Okvir za vgradnjo polnila na mestu vgradnje v okvir
(Podrobna slika prikazuje primer polnila.)



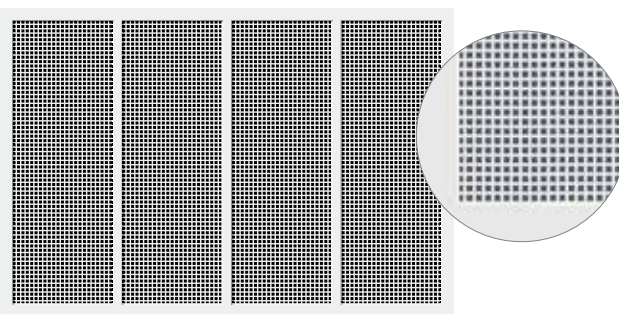
Motiva 412 in 432

V okvir vgrajeno polnilo iz perforirane pločevine
s perforacijo okrogle oblike, prečni prerez
prezračevalne odprtine 46,1 %



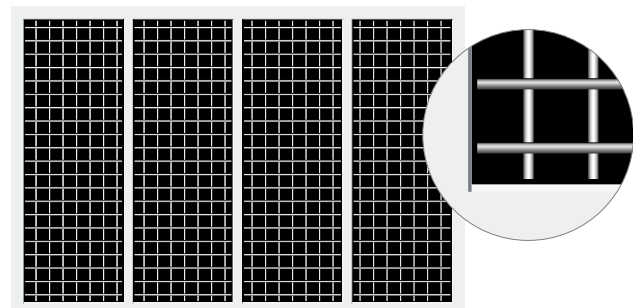
Motiv 402

Na okvir vgrajeno polnilo iz jeklene pločevine z utori



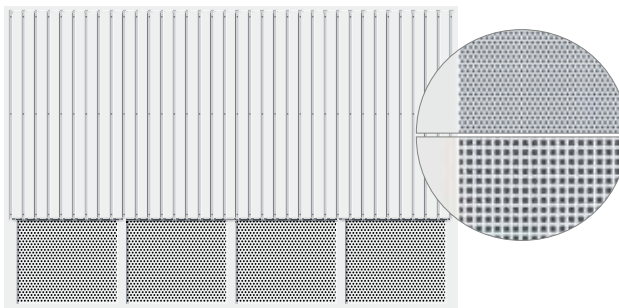
Motiva 413 in 433

V okvir vgrajeno polnilo iz perforirane pločevine
s perforacijo okrogle oblike, prečni prerez
prezračevalne odprtine 44,4 %



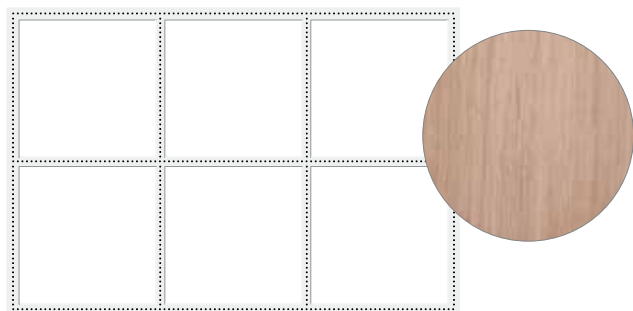
Motiv 403

V okvir vgrajeno polnilo iz varjene mreže, prečni
prerez prezračevalne odprtine 85 %



Motiv 414

Na okvir vgrajena jeklena pločevina z utori s polnilom
iz perforirane pločevine, perforacija okrogle ali
kvadratne oblike, prečni prerez prezračevalne odprtine
46,1 % (okrogli izrezi) oz. 44,4 % (kvadratni izrezi)



Motiv 405

Okvir za vgradnjo polnila na mestu vgradnje na okvir
(Podrobna slika prikazuje primer polnila.)



Motiv 420

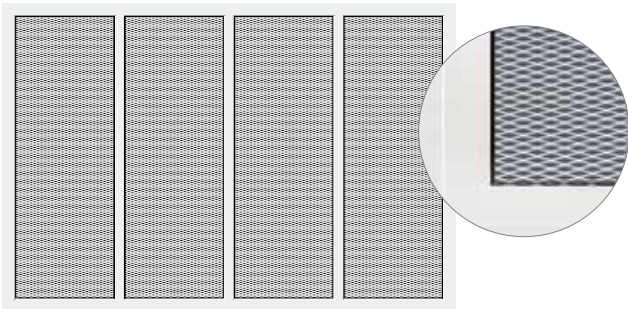
V okvir vgrajeno polnilo iz gladke aluminijaste
pločevine

Podatke glede maksimalne teže polnila najdete pri
vgradnih podatkih.



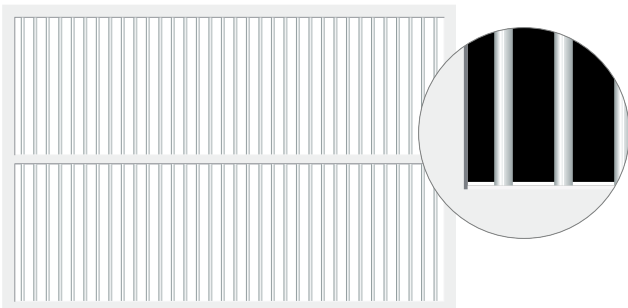
Motiv 422

Na okvir vgrajena gladka aluminijasta pločevina



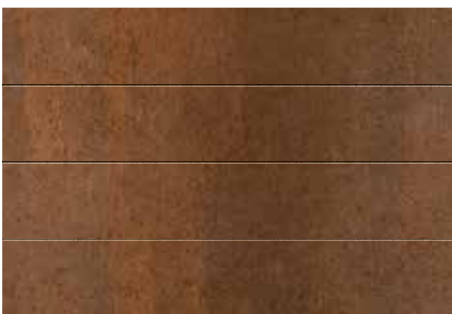
Motiv 440

V okvir vgrajeno polnilo z mrežo iz raztegnjene pločevine, prečni prerez prezračevalne odprtine 50 %



Motiv 470 ■ NOVO

Polnilo z aluminijastimi palicami, 20 x 20 x 2 mm, prečni prerez prezračevalne odprtine 80 %



Motiv 499

Individualni motiv, prosto kombinirane različice motivov ali na okvir vgrajeno polnilo (Slika prikazuje osnovno ploščo iz jekla Corten.)

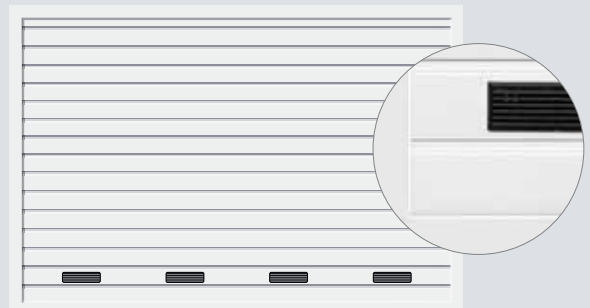
Motiv 480 z variantami

Lamelno polnilo motiva 480 vam je na voljo izbirno z vgrajenimi prezračevalnimi rešetkami. Dodatno se lahko lamele kombinirajo individualno tudi s steklom ali mrežo iz raztegnjene pločevine v aluminijastem okvirju.



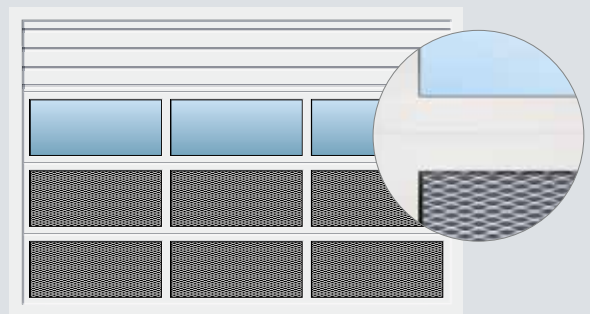
Motiv 480

V okvir vgrajeno lamelno polnilo



Motiv 480

V okvir vgrajeno lamelno polnilo s prezračevalnimi rešetkami



Motiv 480

V okvir vgrajeno lamelno polnilo z aluminijastim okvirjem, steklom in mrežo iz raztegnjene pločevine

Barve

Za več možnosti oblikovanja

Barve ET 500 / ST 500



Standardna barva

1 RAL 9006 svetla barva aluminija

Prednostne barve

2 RAL 9007 temna barva aluminija

3 RAL 8028 terra rjava

4 RAL 8003 ilovnato rjava

5 RAL 8001 oker rjava

6 RAL 7040 temno siva

7 RAL 7035 svetlo siva

8 RAL 7030 kamnito siva

9 RAL 7016 antracitno siva

10 RAL 6009 smrečno zelena

11 RAL 6005 mahovno zelena

12 RAL 5014 golobje modra

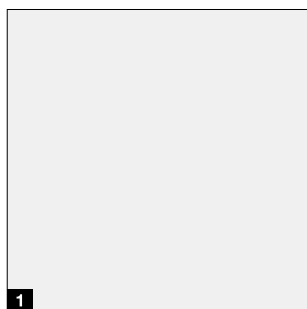
13 RAL 5011 jekleno modra

14 RAL 5003 safirno modra

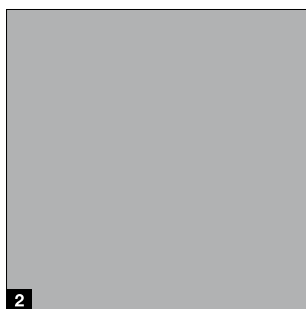
15 RAL 3003 rubinasto rdeča

16 RAL 1015 barva svetle slonovine

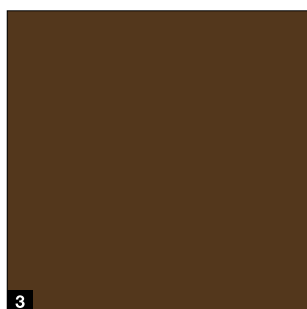
Barve N 500



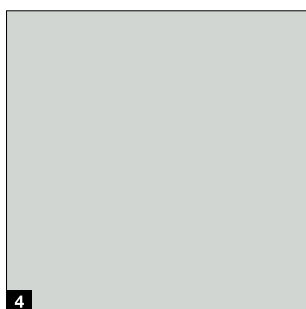
1



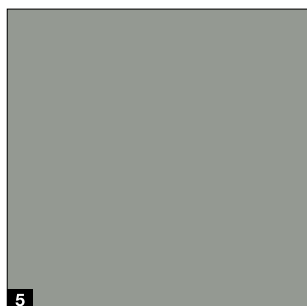
2



3



4



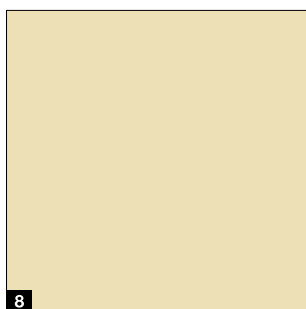
5



6



7



8

Standardna barva

- 1 RAL 9016 standardno bela

Prednostne barve

- 2 RAL 9006 svetla barva aluminija
3 RAL 8028 terra rjava
4 RAL 7040 temno siva
5 RAL 7035 svetlo siva
6 RAL 7016 antracitno siva
7 RAL 6009 smrečno zelena
8 RAL 1015 barva svetle slonovine

Polnila za ET 500 / ST 500, motiv 499

NOVO po naročilu

- sintrana osnovna plošča iz granita, skrilavca, krena in posebnih ojačitev iz steklenih vlaken
- debelina plošče do 5,5 mm
- visoka trdnost in odpornost na vremenske vplive



1

1 Jeklo Corten



2

2 Kamen



3

3 Beton

RAL po naročilu

Vsi tipi vrat so opcjsko na voljo v približno 200 barvah RAL* in posebnih barvah.

Upoštevajte:

Vsi podatki o barvah se nanašajo na posamezno barvo barvne lestvice RAL. Prikazane barve in površine lahko zaradi tiskarsko-tehničnih vzrokov odstopajo. Naj vam svetuje vaš prodajni zastopnik Hörmann.

* Barve RAL Classic, razen za barve bisernega efekta, svetleče in kovinske barve

Dvižna vrata N 500

Oprema





Premišljena konstrukcija vrat

Robustna in odprta konstrukcija zagotavlja natančno in varno odpiranje in zapiranje. Vrata so tudi varno zaklenjena z mehanskim varovalom pred odpiranjem pogona.

Skladen videz vrat **1**

Za harmoničen videz vrat sta vratno krilo in okvir površinsko izravnana in barvno enaka. Vrata je mogoče montirati površinsko izravnano s fasado, v špaleti ali zadaj.

Varen mehanizem odpiranja **2**

Stabilne dvizne ročice s kroglično uležajenimi ležajnimi podstavki in kroglično uležajena tekalna kolesca zagotavljajo miren, varen in zelo natančen tek vrat. Specialno dimenzioniran večstranski komplet vzmeti deluje dvojno: podpira varno odpiranje in zapiranje ter hkrati preprečuje padec vratnega krila. Odprta konstrukcija tudi zmanjša nevarnost zmečkanin.

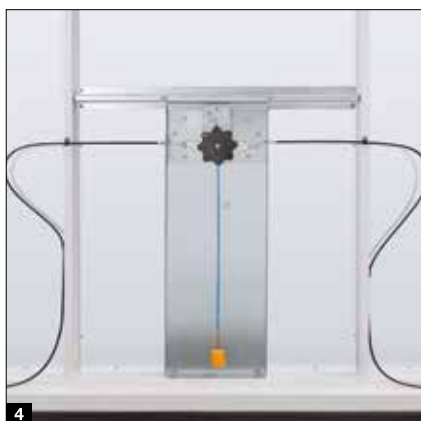
Dobro zatesnjeno **3**

Dvojna tesnila na spodnjem robu vrat učinkovito preprečujejo vdor listja, toče in snega.

Udobje s pogonom

Dvizna vrata N 500 se lahko opremijo s pogonom SupraMatic E / P. Če se vrata uporabijo kot vrata za skupinske garaže, so potrebni pogonski paketi SupraMatic HT z notranjim in zunanjim krmiljenjem. Ti paketi dodatno vsebujejo še fotocelico EL 301 ter komplet vzmeti za daljšo življenjsko dobo vrat.

Za montažo pogona ni potrebna dodatna višina preklade. Izbirno je mogoče vrata tudi ročno upravljati s pomočjo držala ali jih dodatno zapahnuti **4**.



Možnosti držal za vrata N 500 najdete v brošuri Dvizna vrata.

Prevesna vrata ET 500

Oprema





Trajno funkcionalno varno tudi pri visoki frekvenci uporabe

Konstrukcija vrat z minimalnim vzdrževanjem s tehniko protiuteži brez obrabe omogoča zelo lahkotno, tiho ter varno odpiranje in zapiranje. Izdelana je za najmanj 250.000 ciklov odpiranja in zapiranja. Zaradi minimalne globine okvirja se lahko prostor neposredno ob vratih uporablja kot parkirno mesto.

Miren tek vrat brez obračanja vratnega krila navzven ¹

Natančen tek koles v vodilu zagotavlja tudi tih in skrajno precizen tek vrat. Če je vgradnja vrat predvidena za odprtino ali z okvirjem, se lahko vrata ET 500 vgradijo tudi neposredno ob cesti ali pločniku, ker se vratno krilo ne obrača navzven.

Prostorsko varčne vgradne mere ²

Vrata ET 500 potrebujejo zelo malo prostora: v kombinaciji s pogonom znaša potreben prostor na prekladi le 100 mm (SupraMatic HT) oz. 120 mm (ITO 500 FU). Enako velja za potreben prostor ob strani: le-ta znaša 140 mm (ET 500 L) oz. 250 mm (ET 500 S). Minimalna globina okvirja maks. 450 mm (ET 500 L) oz. maks. 400 mm (ET 500 S) omogoča, da se lahko tudi prostor neposredno ob vratih uporablja kot parkirno mesto. Zahvaljujoč minimalni globini pomika vrat pod strop ostane na razpolago več prostora.

Robustna in varna konstrukcija ³

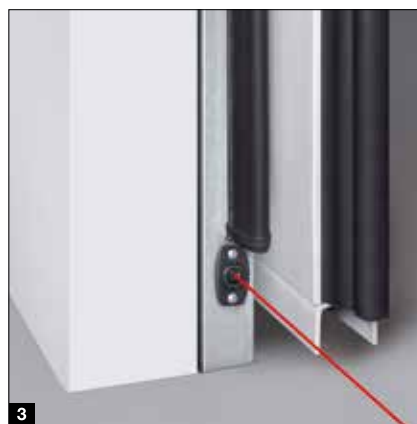
Celotna konstrukcija vrat ima zelo dolgo življenjsko dobo in ne zahteva veliko vzdrževanja: tehnika protiuteži brez obrabe je skonstruirana za najmanj 250.000 ciklov odpiranja in zapiranja. Poleg tega pa dvojno vpetje žične vrvi preprečuje padec vratnega krila.

Vzorna varnost z vgrajeno fotocelico ³

Odprta konstrukcija je prepričljiva zaradi najvišje varnosti upravljanja pri zahtevnem vsakodnevnem obratovanju: varnostne razdalje med vratnim krilom in konstrukcijo kot tudi na spodnjih in stranskih robovih skrbijo za zanesljivo zaščito pred ukleščenjem. Specialno oblikovan EPDM profil ščiti zapiralni rob vratnega krila. Vgrajena fotocelica je že predmontirana v okvir in se jo montira na pogon samo z nekaj prijemi.

Drсна vrata ST 500

Oprema





Minimalno potreben prostor za optimalen izkoristek prostora

Drsna vrata za skupinske garaže ST 500 potrebujejo zelo malo vgradne globine. Tako so lahko izkoriščena tudi parkirna mesta neposredno poleg vrat. Zaradi ozkega okvirja vrat je vgradnja mogoča tudi pri zelo majhni višini preklade.

Posebno prostorsko varčno ¹

Minimalna vgradna globina 450 mm, vključno s pogonom, omogoča vgradnjo tudi tam, kjer so na stropu garaže montirani nosilci. Zaradi serijskega okvirja vrat je montaža možna tudi v primeru, če ni preklade.

Robustna in varna konstrukcija

Celotna konstrukcija vrat ima zelo dolgo življenjsko dobo in ne zahteva vzdrževanja za najmanj 250.000 ciklov odpiranja in zapiranja.

Miren in varen tek vrat ²

Dvojna tekalna kolesa v zgornjem vodilu in kroglično uležajena vodilna kolesa na tleh zagotavljajo miren, tih tek vrat ter skoraj brezšumno odpiranje in zapiranje. Tudi na mestu ustavitve pod stropom imajo vrata zaradi tega potrebno stabilnost.

Vzorna varnost ³

Serijski varnostni profili na zapiralnih robovih in standardna predmontirana fotocelica na področju odpiranja zagotavljajo vsestransko zaščito pred telesnimi poškodbami in poškodbami stvari.

Stranska vrata in vrata za osebni prehod

Enostaven dostop do garaže

Stranska vrata **1**

Oprema

- 1-krilni vratni element
- 80-mm konstrukcija okvirja, pocinkana in prašno lakirana v RAL 9006 beli aluminij
- 60-mm profil okvirja iz pocinkane kvadratne cevi, prašno lakiran v barvi vratnega krila
- 3D aluminijasti tečaji **3**
- Garnitura kljuk **6**
- Izbirno: zgornje zapiralo vrat z drsnim vodilom z / brez fiksirne naprave **7**
- Izbirno: 3-stranska udarna letev za stranska vrata, ki se odpirajo navznoter (standardno pri stilih 420, 422 in 480)

Vrata za osebni prehod **2**

Izvedbe vrat

- Prevesna vrata ET 500 in drsna vrata ST 500
- Motivi 412, 413, 432, 433, 420, 422, 470, 480, 405, 400 in 499

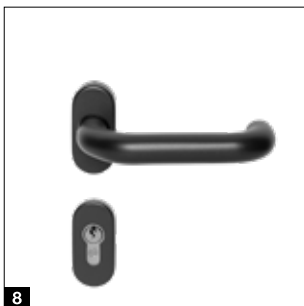
Oprema

- 80-mm konstrukcija okvirja, pocinkana in prašno lakirana v RAL 9006 beli aluminij
- ET 500: garnitura kljuk **6** in 3D aluminijasti tečaji **3**, izbirno s skrito ležečimi tečaji **4**
- ST 500: garnitura kljuk (znotraj) **6** oz. dostop (zunaj) **5** in skrito ležeči tečaji **4**
- Zgornje zapiralo vrat z drsnim vodilom z / brez fiksirne naprave **7**

Okovje

- Vdolbna ključavnica s profilnim cilindrom
- Garnitura kljuk kolenaste oblike z ovalnimi rozetami iz umetne mase črne barve **8**
- Po naročilu tudi z garnituro kljuge z bunko
- Izbirno iz aluminijeve litine v naravnem **9** tonu ter nerjavnega jekla, ki je lahko polirano **10** ali obdelano s postopkom krtačenja **11**





Večnamenska vrata MZ Thermo65

Toplotno ločena stranska vrata iz jekla

- Toplotno ločeno vratno krilo debeline 65 mm s polnilom iz PU trde pene
- Toplotno ločen aluminijast slepi podboj s toplotno ločenim pragom
- Visoka vrednost toplotne prehodnosti $U = 0,82 \text{ W}/(\text{m}^2 \cdot \text{K})$
- Izbirno na voljo v varnostni izvedbi RC 2 kot vrata KSI Thermo46 z vratnim krilom debeline 46 mm



Več informacij vam je na voljo v brošuri Jeklena vrata.

Pogoni

SupraMatic 4

Superhitro odpiranje vrat in pametne dodatne funkcije

- 40 % večja hitrost odpiranja¹⁾ do 20 cm/s
- Pametno upravljanje z aplikacijo Hörmann BlueSecur
- Udobno prezračevanje garaže
- Dodatna višina odpiranja
- Do 3-krat (SupraMatic E) oz. 5-krat¹⁾ (SupraMatic P) boljša LED osvetlitev
- Izredno enostavno programiranje z dvojnim 7-segmetnim prikazom
- Kakovosten pokrov pogona iz nerjavnega jekla
- Povezava s sistemi pametne hiše prek serijskega vmesnika HCP²⁾
- Minimalna poraba toka v stanju pripravljenosti, manj kot 1 W



 **BiSecur**

Serijski ročni oddajnik HSE 4 BS s 4 tipkami, črna strukturirana površina s kromiranim pokrovom

Pogoni garažnih vrat	SupraMatic E	SupraMatic P	SupraMatic HT 3
Dvižna vrata N 500	○	○	○
Prevesna vrata ET 500 / drsna vrata ST 500	–	–	●
Sprejemnik bluetooth za aplikacijo Hörmann BlueSecur	integriran, z možnostjo vklopa in izklopa	integriran, z možnostjo vklopa in izklopa	izbirno (HET-BLE)
Priključek HCP Bus	integriran	integriran	integriran ²⁾
Št. ciklov na dan / uro	25 / 10	50 / 10	300 / 30
Vlečna in pritisna sila	650 N	750 N	1000 N
Največja sila	800 N	1000 N	1200 N
Maks. hitrost odpiranja	20 cm/s	20 cm/s	22 cm/s
Osvetlitev	20 LED	30 LED osvetlitev med pomikom	–
Maks. širina vrat	5500 mm	6000 mm	6000 mm
Maks. površina vrat	13,75 m ²	15 m ²	18 m ²

● = standardno ○ = izbirno – = ni možno

¹⁾ v primerjavi s pogonom ProMatic 3

²⁾ pri pogonu SupraMatic HT 3 ni združljivo s KNX prehodom

Zmogljiv pogon z mehkim zagonom in mehko ustavitvijo

- **NOVO.** hitrost odpiranja do 50 cm/s
- mehak zagon in mehka ustavitev za tih in miren tek vrat
- na izbiro druga višina odpiranja
- serijska odpahnitev v času vzdrževanja
- odpahnitev v sili s potezno žično vrvjo na vodilnih drsnikih (izbirno možno od zunaj)
- izbirno zavarovana odpahnitev znotraj / zunaj (idealno za uporabo pri fasadnih vratih)
- nastavitve preko plošče za upravljanje na ločenem krmiljenju
- samodejno zapiranje¹⁾
- pripravljeno za urejanje vozišča¹⁾
- integrirana funkcija časovnika²⁾
- adaptivna kontrola pomika vrat z inteligentnim nadzorom hitrosti



Aplikacija Hörmann BlueControl

za pametno opremo in nastavitve krmilnika vrat prek aplikacije

Pogoni garažnih vrat

ITO 500 FU

Dvižna vrata N 500	–
Prevesna vrata ET 500 / drsna vrata ST 500	○
Sprejemnik bluetooth za aplikacijo Hörmann BlueControl	integriran
Sprejemnik bluetooth za aplikacijo Hörmann BlueSecur	izbirno (HET-BLE)
Priključek HCP Bus	integriran
Št. ciklov na dan / uro	450 / 30
Vlečna in pritisna sila	1500 N
Največja sila	2000 N
Maks. hitrost odpiranja	50 cm/s
Maks. širina vrat	6000 mm
Maks. površina vrat	18 m ²

● = standardno ○ = izbirno – = ni možno

¹⁾ samo v povezavi s priključitvijo opozorilne luči in fotocelice / svetlobne mreže

²⁾ s krmiljenjem 560



Krmiljenje do pogona

Prek menija optimalno usklajenega krmiljenja s pogonom ITO 500 FU je mogoče npr. zeleni čas odprtih vrat in optične prikaze signalnih luči hitro in brez težav nastaviti.



Priključki za signalne luči

Opozorilne luči varujejo in uravnavajo sistem za dovoz in izvoz. Rumene opozorilne luči opozarjajo na pomik vrat, priključki za rdeče / zelene opozorilne luči služijo optičnemu prikazu pri urejanju dovoza in izvoza.

Oprema

Ročni oddajniki



HS 5 BS

4 funkcijske tipke in tipka za preverjanje pozicije, visokosijajna površina črne ali bele barve



HS 5 BS

4 funkcijske tipke in tipka za preverjanje pozicije, črna mat strukturirana površina



HS 4 BS

4 funkcijske tipke, črna mat strukturirana površina



HS 1 BS

1 funkcijska tipka, črna mat strukturirana površina



HSE 1 BS

1 funkcijska tipka, vključno z ušescem za obesek za ključe, črna mat strukturirana površina



HSE 4 BS

4 funkcijske tipke, vključno z ušescem za obesek za ključe, črna mat strukturirana površina, s kromiranim ali plastičnim pokrovom



HSE 4 BS

4 funkcijske tipke, vključno z ušescem za obesek za ključe, visoko sijajna površina s kromiranimi pokrovi, barve (slike z leve): antracitno siva, ledeno siva, klasično siva, karbon, srebrna



RSC2

2 funkcijski tipki, vključno z ušescem za obesek za ključe, črna mat strukturirana površina, radijski sistem s tekočo kodo (433 MHz)



HSD 2-C BS

Kromirano do visokega sijaja, 2 funkcijski tipki, uporaben tudi kot obesek za ključe



HSZ 1 BS / HSZ 2 BS

1 oz. 2 funkcijski tipki, za vstavev v avtomobilski cigaretni vžigalnik



Postaja ročnega oddajnika

Visokosijajna površina črne ali bele barve, črna mat strukturirana površina, za HS 5 BS, HS 4 BS, HS 1 BS



Nosilec ročnega oddajnika

Za montažo na steno ali na senčilo stekla avtomobila, prosojen, za: HS 5 BS, HS 4 BS, HS 1 BS kot tudi HSE 1 BS in HSE 4 BS



Celoten program dodatne opreme najdete v brošuri Pogoni vrat in sistemi pametnega doma.



Brezžično kodno tipkalo FCT 3 BS
3 funkcije, z osvetljenimi tipkami, mogoča podometna oz. nadometna montaža, plastično ohišje v RAL 7040 svetlo siva (na voljo tudi z 10 funkcijami in sklopnim pokrovom, lakirano v RAL 9006 svetla barva aluminija)



Brezžično kodno tipkalo FCT 10 BS
10 funkcij, z osvetljenimi tipkami in sklopnim pokrovom, mogoča podometna oz. nadometna montaža, plastično ohišje lakirano v RAL 9006 svetla barva aluminija



Čitalnik prstnih odtisov FFL 25 BS
2 funkciji, do 25 prstnih odtisov, s sklopnim pokrovom, mogoča podometna oz. nadometna montaža, plastično ohišje lakirano v RAL 9006 svetla barva aluminija



Samostojni stebri
s spodnjim elementom za privijačenje na tla, površina v RAL 9006 svetla barva aluminija, cev 90 x 90 mm, na voljo tudi kot izvedba za betoniranje

Samostojni steber STN 1
za namestitev 1 ukazne naprave na površini, višina 1050 mm

Samostojni steber STN 1-1
za namestitev 2 ukaznih naprav ali 1 ukazne naprave in 1 signalne luči, višina 1200 mm

Za ukazne naprave:
CTR 1b-1, CTR 3b-1, CTV 3-1, CTP 3-1, TTR 1000-1, FL 150, STUP 50, LED dvojna signalna luč rdeča / zelena

Tipkalo



Transpondersko tipkalo TTR 1000-1
1 funkcija, za programiranje do 1000 ključev, obseg dobave: 1 ključ in 1 kartica (več po naročilu), ohišje iz cinkove tlačne litine v RAL 9006 svetla barva aluminija



Kodno tipkalo CTP 3-1
3 funkcije, z osvetljenim napisom in z na dotik občutljivo črno površino, ohišje iz cinkove tlačne litine v RAL 9006 svetla barva aluminija



Kodno tipkalo CTR 1b-1 / 3b-1
1 ali 3 funkcije, plastično ohišje v RAL 7035 svetlo siva



Kodno tipkalo CTV 3-1
3 funkcije, posebno odporno s kovinsko strukturo, ohišje iz cinkove tlačne litine v RAL 9006 svetla barva aluminija s pokrovom iz nerjavnega jekla



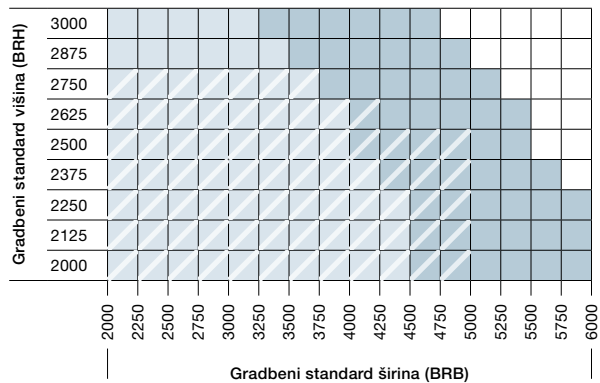
Čitalnik prstnih odtisov FL 150
2 funkciji, krmiljenje s pomočjo prstnega odtisa, možno shraniti do 150 prstnih odtisov, ohišje iz cinkove tlačne litine v RAL 9006 svetla barva aluminija s pokrovom iz nerjavnega jekla



Ključno stikalo
1 STUP 50
2 STAP 50
podometna in nadometna izvedba, vključno s 3 ključi, ohišje iz cinkove tlačne litine v RAL 9006 svetla barva aluminija s pokrovom iz nerjavnega jekla

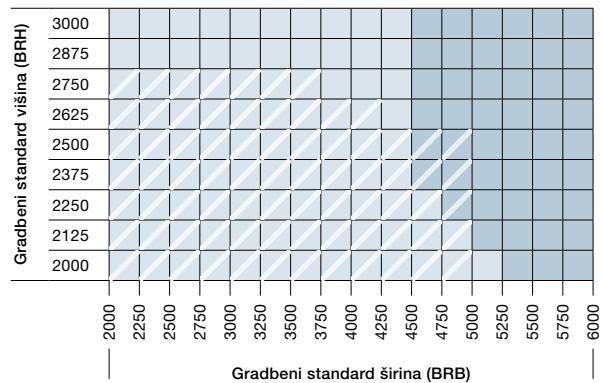
Motiv 422

Vrata s polnilom iz aluminijaste pločevine, vgrajene na okvir



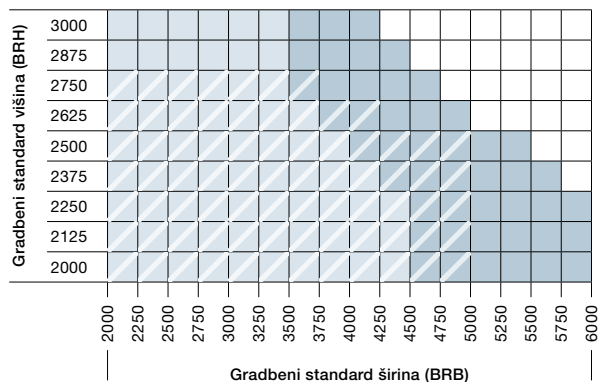
Motiv 400

Vrata za vgradnjo polnila v okvir na mestu vgradnje



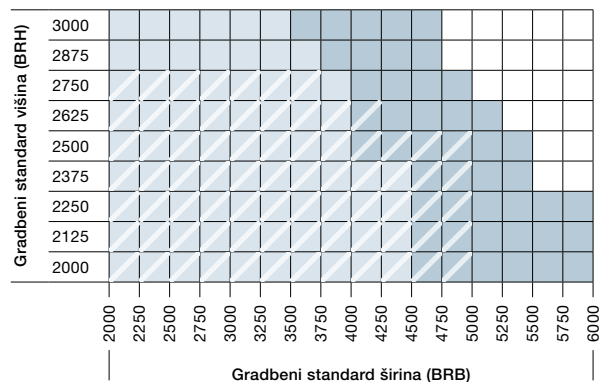
Motiv 405

Vrata za vgradnjo polnila na okvir na mestu vgradnje



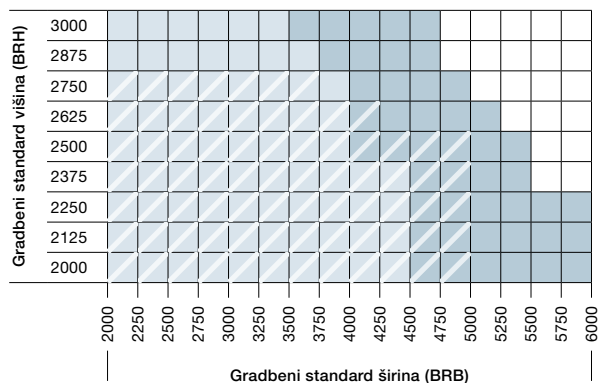
Motiv 403 (samo N 500)

Vrata s polnilom iz varjene mreže, vgrajene v okvir



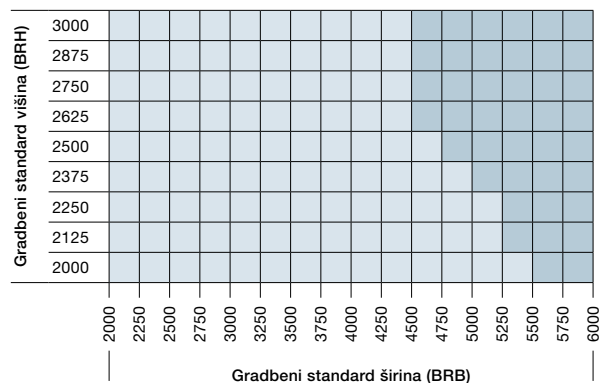
Motiv 440

Vrata s polnilom iz mreže iz raztegnjene pločevine, vgrajene v okvir



Motiv 470

Polnilo z aluminijastimi palicami, 20 x 20 x 2 mm



Motiv 499

Vrata s kombiniranim polnilom

do 140 kg (ET 500 L)
do 200 kg (ET 500 S)

Mere v mm

Opomba

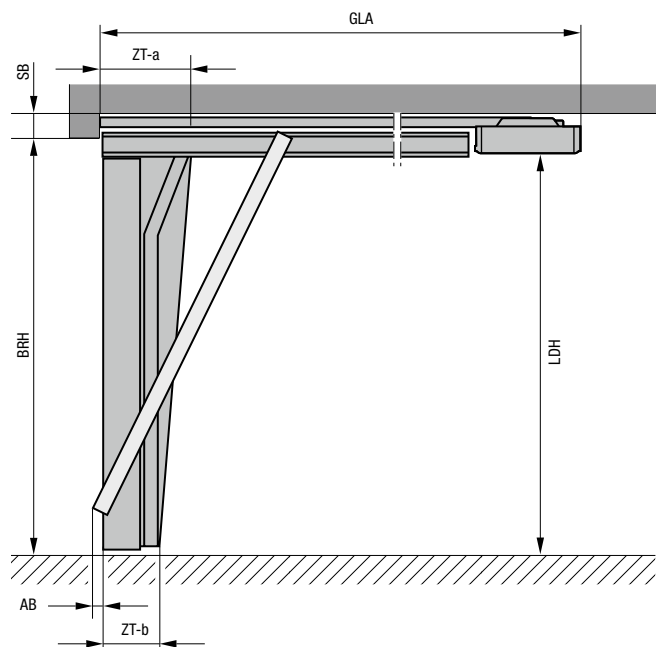
Dovoljeno maksimalno težo polnila najdete v vgradnih podatkih.

Velikosti in vgradni podatki

ET 500, ST 500, N 500

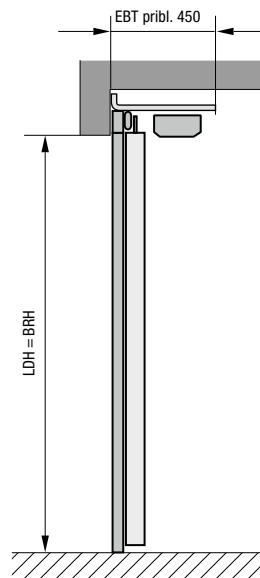
ET 500 vgradnja za odprtino

Navpični prerez

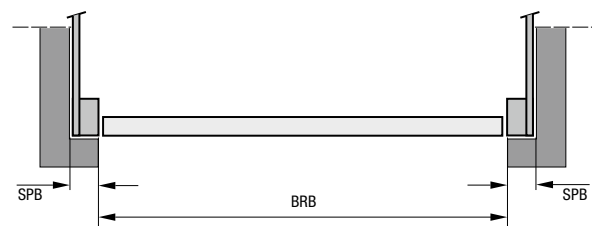


ST 500 vgradnja za odprtino

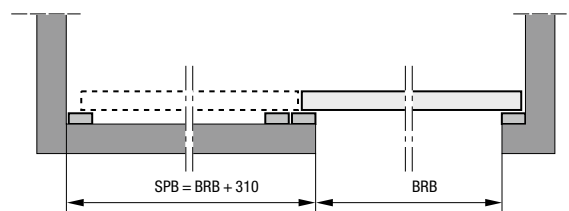
Navpični prerez



Vodoravni prerez



Vodoravni prerez



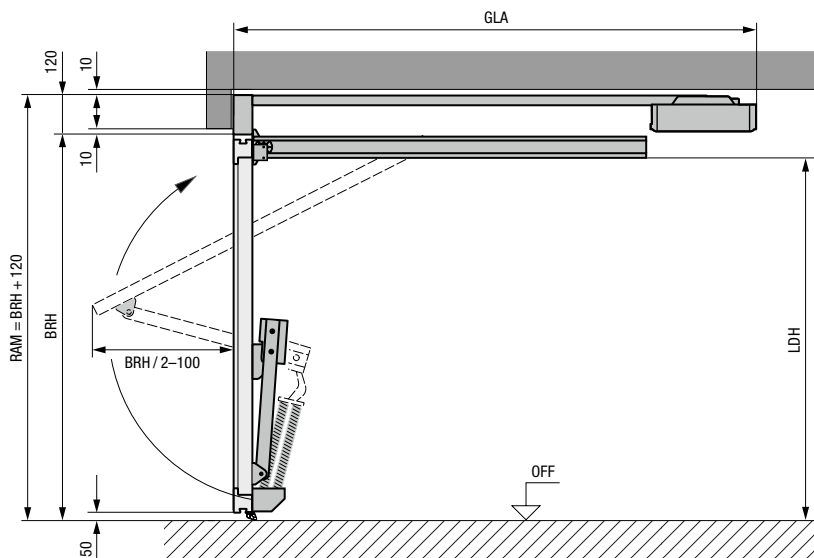
Opomba

Več informacij najdete v vgradnih podatkih ali pri svojem pooblaščenem zastopniku Hörmann.

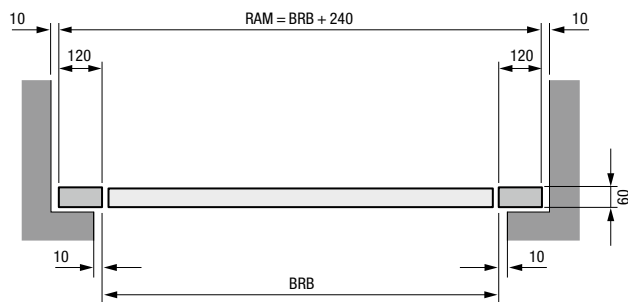
Mere v mm

N 500 vgradnja za odprtino

Navpični prerez



Vodoravni prerez



Mere v mm

Razlage

BRB	gradbeni standard širina = mera za naročanje
BRH	gradbeni standard višina = mera za naročanje
RAM	zunanja mera okvirja
LB	svetla višina odprtine
LH	svetla širina odprtine
LDB	svetla širina prehoda
LDH	svetla višina prehoda
SB	potreben prostor na prekladi
SPB	potreben stranski prostor
ZT	globina okvirja
AB	območje obračanja
OFF	zgornji rob končne višine tal

ET 500

skupna dolžina pomika vrat GLA

SupraMatic HT:

BRH 2000 – 2250	3200
BRH 2255 – 2500	3450
BRH 2505 – 3000	4125

ITO 400 FU:

BRH 2000 – 2700	3840
BRH 2705 – 3000	4840

Potreben prostor na prekladi SB*

SupraMatic HT / ITO 400 FU

vgradnja za odprtino	100 / 120
z osebnim prehodom	100 / 120
s polnilom, pritrjenega na okvir	y + 100 / y + 120
vgradnja v odprtino	120 / 140
z osebnim prehodom	120 / 140
s polnilom, pritrjenim na okvir	y + 120 / y + 140
y = debelina polnila, pritrjenim na okvir	

Svetla višina odprtine LH

BRH = LH	2000 – 3000
----------	-------------

Svetla višina prehoda LDH

BRB < 4500	= BRH – 20
BRB ≥ 4500	= BRH – 60
z osebnim prehodom	= BRH – 70

Potreben stranski prostor SPB*

ET 500 L	najmanj 140
ET 500 S	najmanj 250

Svetla širina odprtine LB

BRB = LB	2250 – 6000
----------	-------------

Območje obračanja AB pri površinsko izravnani vgradnji

ET 500 L	25
ET 500 S	30

Globina okvirja ZT-a / ZT-b

ET 500 L	450 / 295
ET 500 S	400 / 245

ST 500

Gradbeni standard višina BRH = svetla višina odprtine LH

BRH	2000 – 3000
-----	-------------

Gradbeni standard širina BRB = svetla širina odprtine LB

BRB	2250 – 6000
-----	-------------

Svetla širina prehoda LDB (odvisno od vgradne situacije)

LDB	= BRB – 60
-----	------------

N 500

Skupna dolžina pomika vrat GLA

SupraMatic HT:

BRH < 2500	3200
BRH < 2750	3450

Svetla višina prehoda LDH

BRB < 4000	= BRH – 130
BRB ≥ 4005	= BRH – 170

Svetla višina prehoda LDB

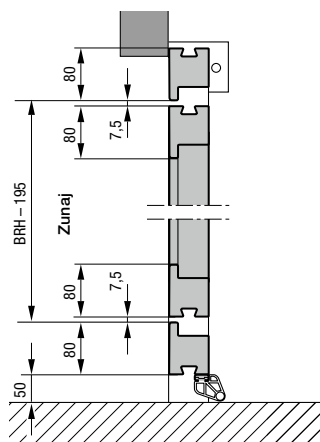
LDB	= BRB – 100
-----	-------------

Velikosti in vgradni podatki

Osebni prehod in stranska vrata

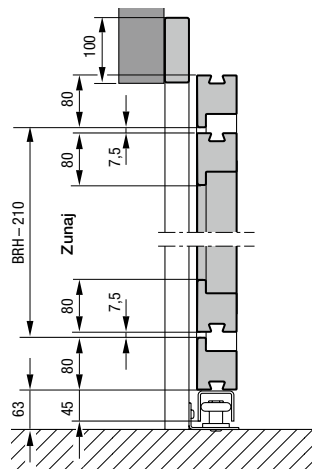
ET 500 z osebnim prehodom

Navpični prerez

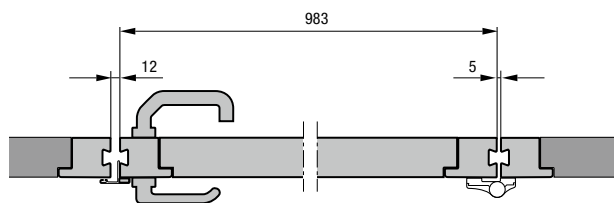


ST 500 z osebnim prehodom

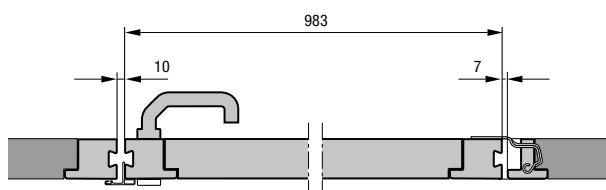
Navpični prerez



Vodoravni prerez



Vodoravni prerez



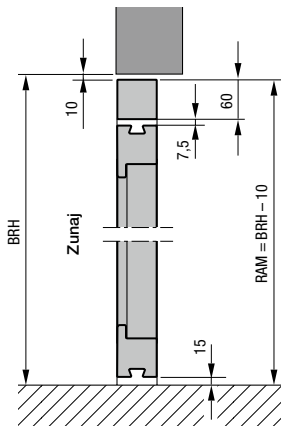
Opomba

Več informacij najdete v vgradnih podatkih ali pri svojem pooblaščenem zastopniku Hörmann.

Mere v mm

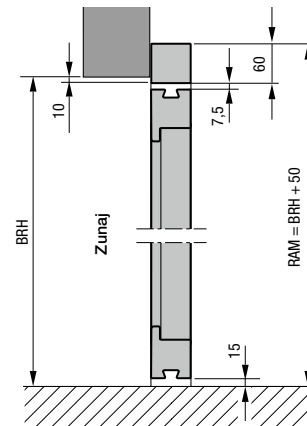
Vgradnja stranskih vrat v odprtino

Navpični prerez

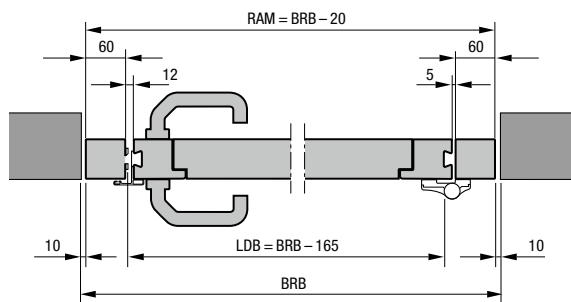


Vgradnja stranskih vrat za odprtino

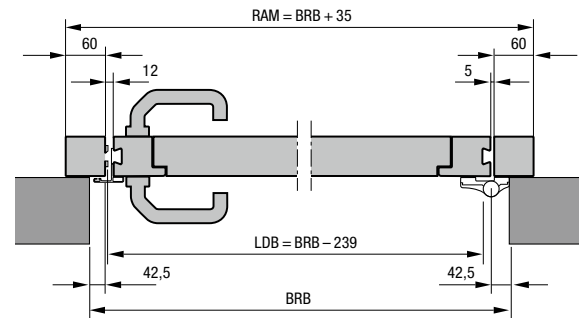
Navpični prerez



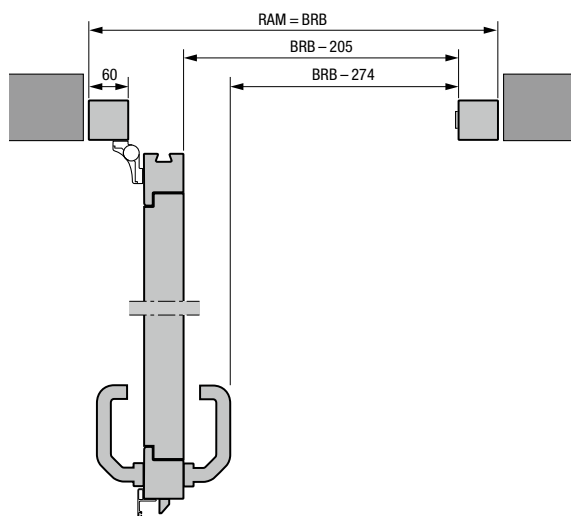
Vodoravni prerez



Vodoravni prerez



Širina prehoda pri odpiralnem kotu 90°



Razlage

- BRB gradbeni standard širina
- BRH gradbeni standard višina
- RAM zunanja mera vratnega okvirja = mera za naročanje
- LDB svetla širina prehoda
- LDH svetla višina prehoda

Svetla višina prehoda LDH
maks. 2940 mm

Svetla širina prehoda LDB
maks. 1363 mm

Mere v mm

Vse iz enega samega vira za stanovanjsko in industrijsko gradnjo

Naša široka paleta izdelkov ponuja ustrezno rešitev za vse potrebe. Vsi naši izdelki so natančno medsebojno usklajeni in zagotavljajo visoko varnost delovanja. Zato smo vaš močni, v prihodnost usmerjeni partner za gradnjo stanovanj in industrijsko gradnjo.

**INDUSTRIJSKA VRATA. NAKLADALNA TEHNIKA. VEČNAMENSKA DRSNNA VRATA.
OBJEKтна VRATA. SISTEMI ZA NADZOR DOVOZA.**



Prikazana vrata so delno opremljena s posebno opremo, zato ne ustrezajo vedno standardni izvedbi. Prikazane barve in površine lahko odstopajo zaradi tiskarsko-tehničnih razlogov. Avtorske pravice so zaščitene. Ponatis, tudi izvlečki, samo z našim dovoljenjem. Pridržana je pravica do sprememb.

Hörmann Slovenija, d.o.o.

Petrovče 115 b
3301 Petrovče
Tel.: 03/71 20 600
Faks: 03/71 20 620

E-pošta: info@hormann.si

PE Ljubljana

Letališka cesta 29 c
1000 Ljubljana
Tel.: 01/24 45 680
Faks: 01/24 45 684

Splet: www.hormann.si

PE Maribor

Kavčičeva ulica 11
2000 Maribor
Tel.: 02/48 00 141
Faks: 02/48 00 140

#ljubimovrata

HÖRMANN