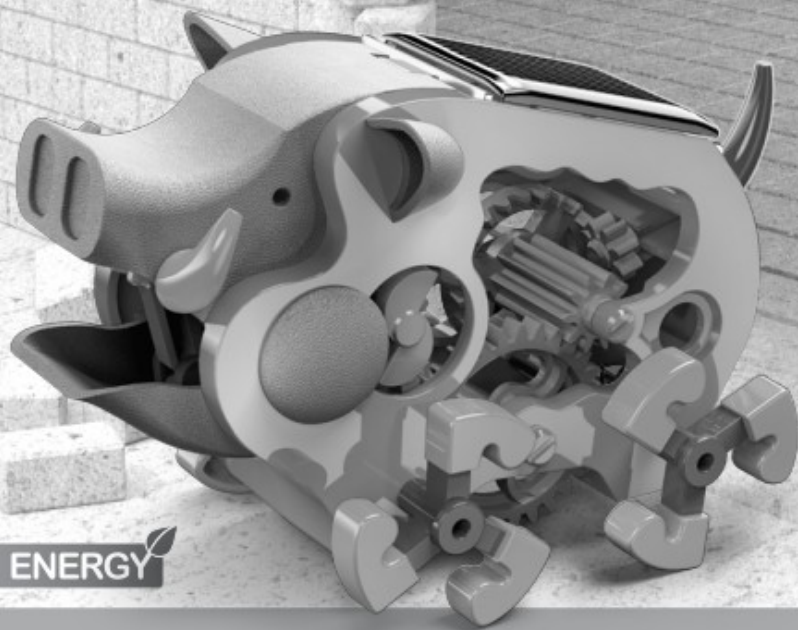


SOLAR WILD BOAR



GREEN ENERGY

Assembly & Instruction Manual

Manual de Instruções & Montagem

Disponível em Inglês - Holandês - Francês - Alemão - Espanhol - Polaco -
Português em www.velleman.eu

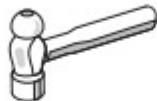
SOLAR WILD BOAR

Solar Wild Boar is a basic solar DIY toy, it is ideal for a do-it-yourself science fair, after-school, or summer workshop project with the bonus gift of learning mechanical transmission and electrical motor theory. With only 47 assembly parts, it's a wonderful instrument for the beginner enthusiast 8 years and up, and a gateway to ignite opportunities in fun learning.

Tools You May Need












Diagonal Cutter



Hammer

Mechanical Parts List

! Product contains functional edges and sharp points.

P1 Solar Panel With Motor  QTY 1 ! Don't connect the wires to the mains.		P2 Pinion Gear (Yellow)  QTY 1		P3 Gear (Red)  QTY 1	
P4 Gear (Orange)  QTY 1		P5 Gear With Shaft (Blue)  QTY 1		P6 Sponge  QTY 1	
P7 Hex Shaft  QTY 2		P8 Round Shaft (Short)  QTY 1		P9 Round Shaft (Long)  QTY 2	

JAVALI SOLAR

Este Javali Solar é um brinquedo básico faça-você-mesmo, ideal com projeto para uma feira de ciência, para construir em período pós-escolar ou numa oficina de verão, tendo como bônus a aprendizagem sobre a transmissão mecânica e a teoria de motores elétricos. Com apenas 47 peças de montagem, é um instrumento maravilhoso para os entusiastas com 8 anos ou mais, e uma porta de acesso para novas oportunidades de aprender de uma forma divertida.

Ferramentas Que Pode Necessitar

Cortador Diagonal

martelo

Lista das Peças Mecânicas

O produto tem arestas funcionais e pontos afiados.

Painel Solar Com Motor

Engrenagem de Pinhão (Amarela)

Engrenagem (Vermelha)

Não ligue os fios à tomada de corrente elétrica.

Engrenagem (Laranja)

Engrenagem com Eixo (Azul)

Espunja

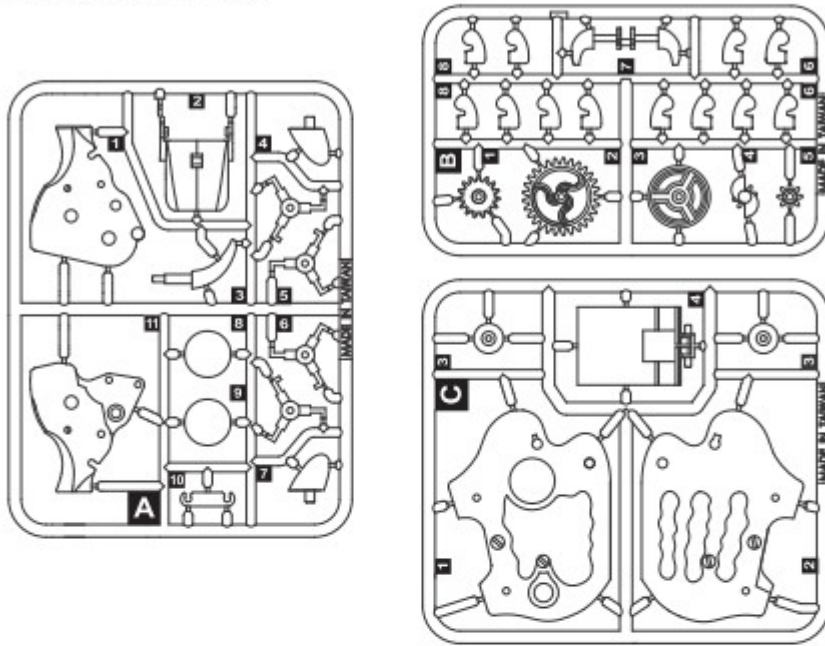
Eixo Hexagonal

Eixo Redondo (Curto)

Eixo Redondo (Longo)

Plastic Parts

! Cut the plastic parts when they are required.
Do not cut them in advance.

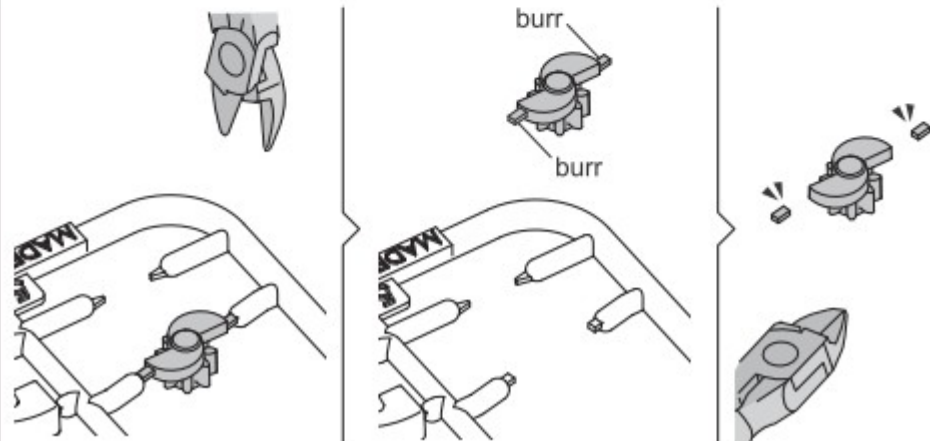


Peças Plásticas

Corte as peças em plástico quando for recomendado. Não as corte antecipadamente.

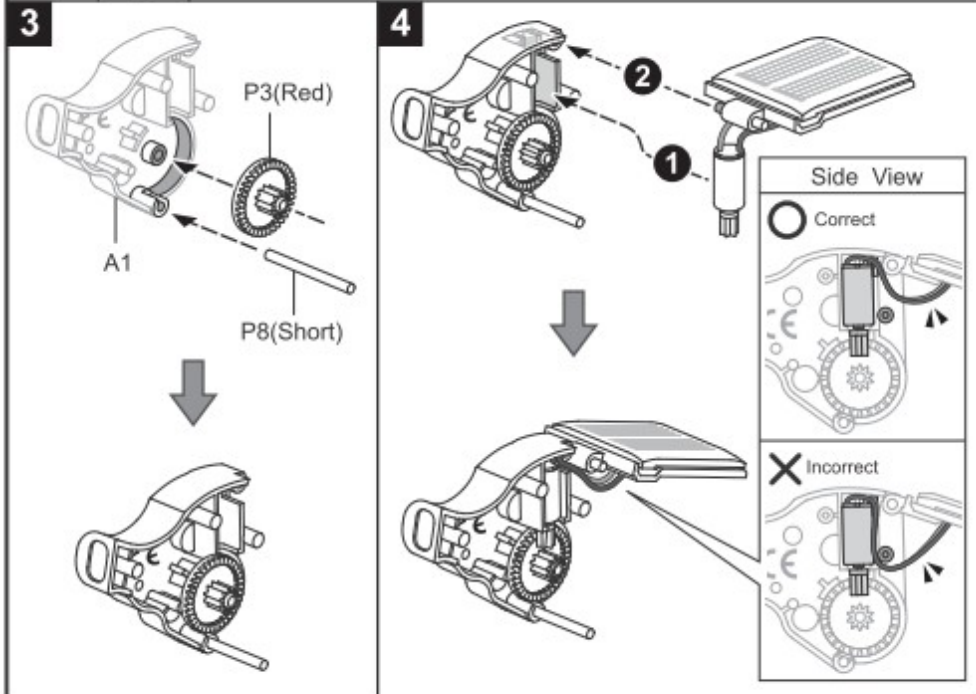
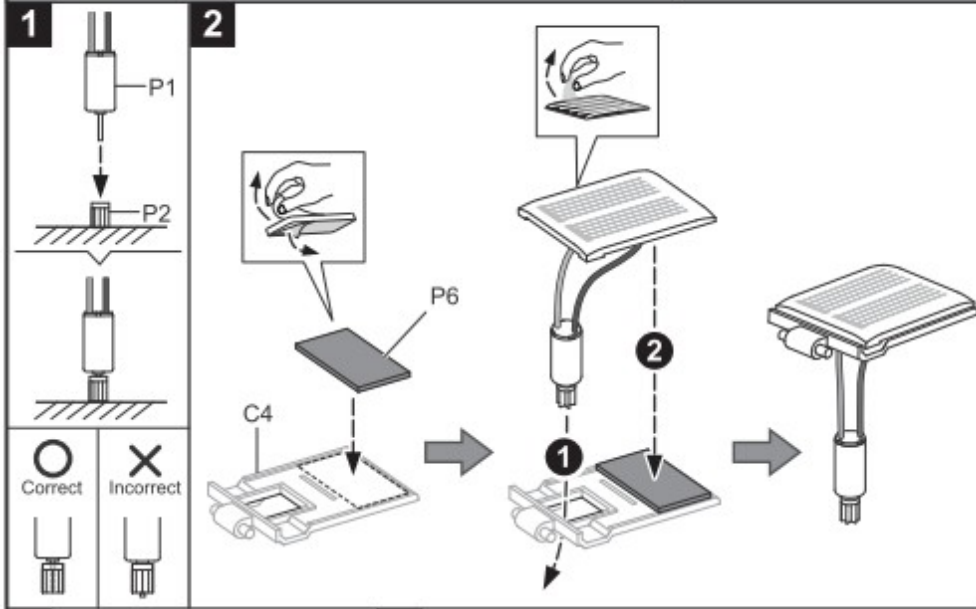
Hints

Cut off the burrs before assembly.



Cortar as rebarbas antes da montagem.

Mechanical Assembly



Montagem Mecânica

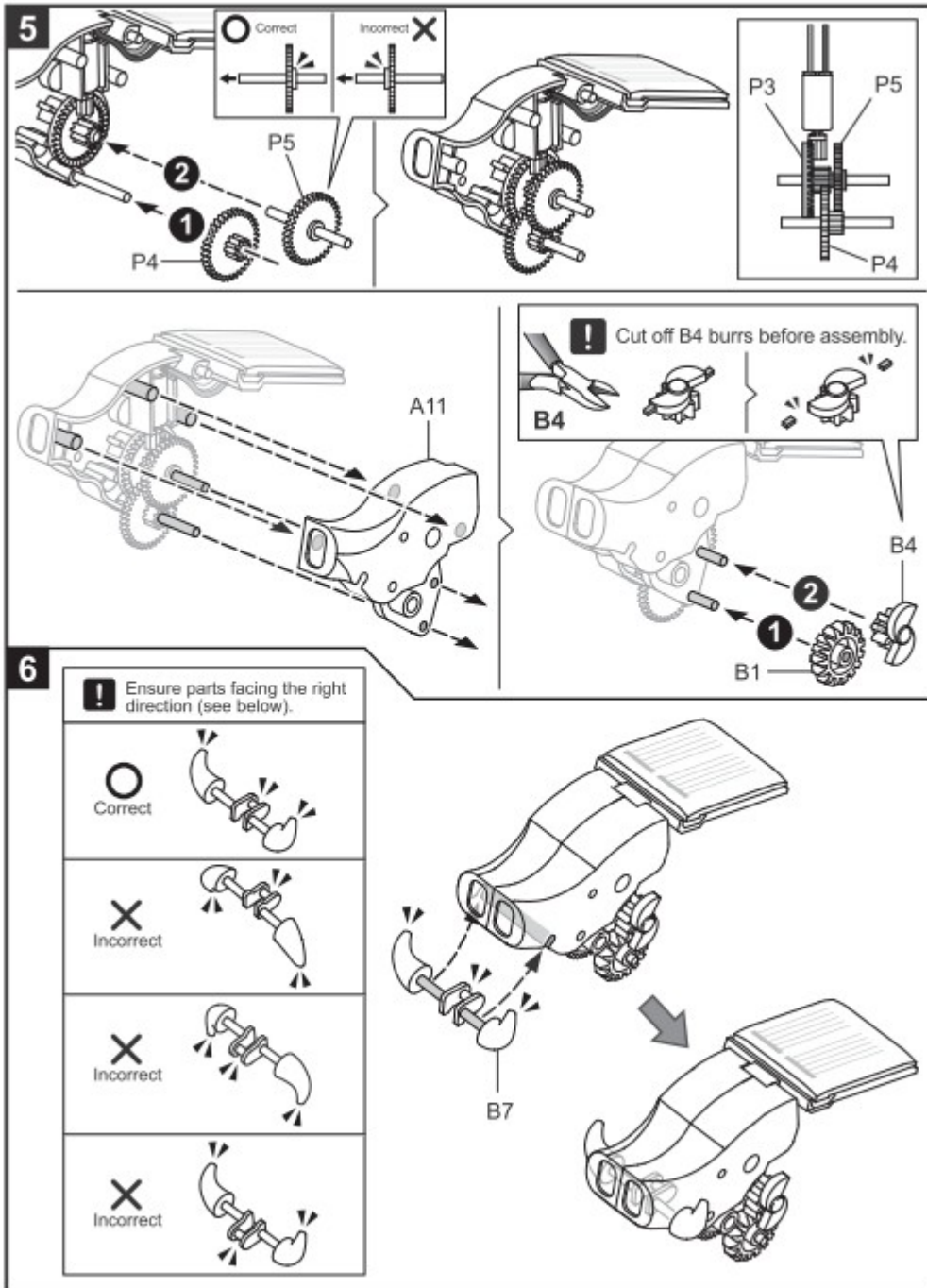
certo

errado

Vista lateral

certo

errado



certo

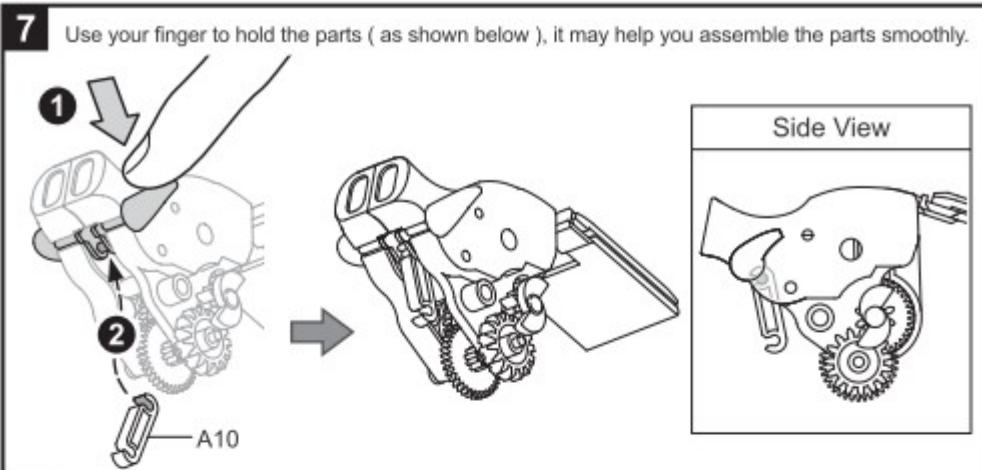
errado

Cortar as rebarbas antes da montagem.

Certifique-se de que as peças estão viradas na direção certa (ver abaixo).

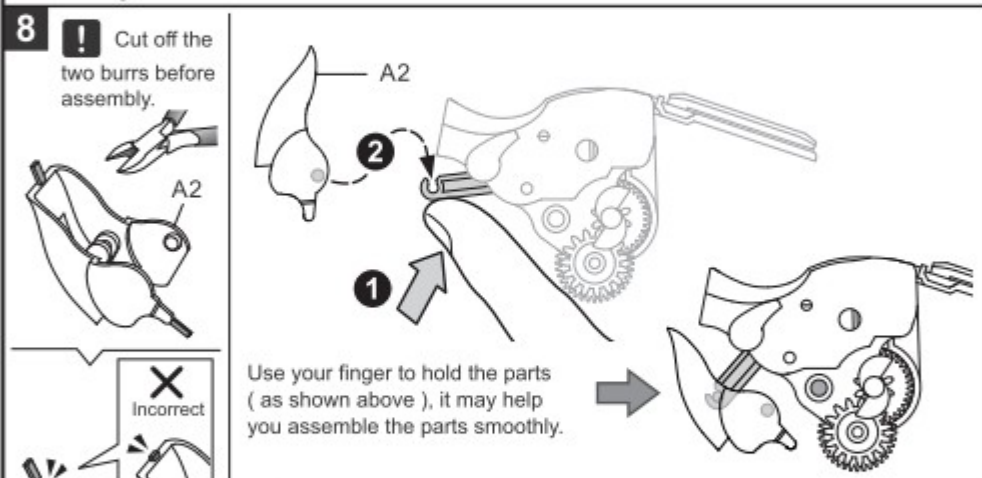
certo

errado



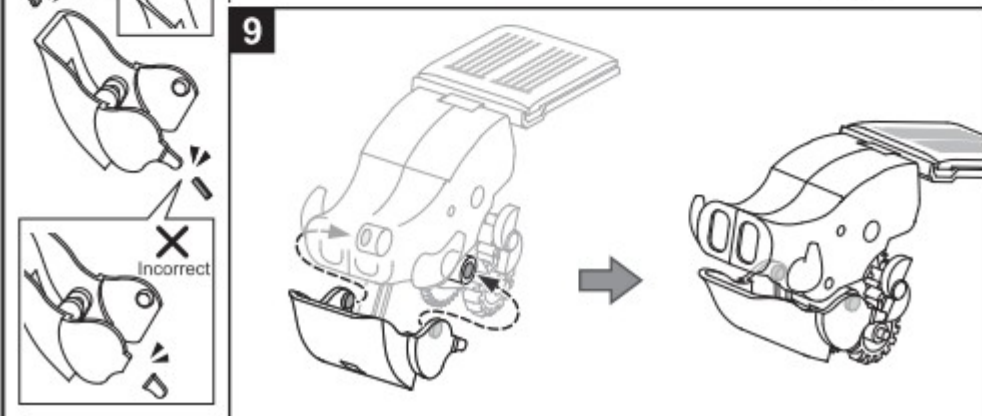
Use o dedo para segurar as peças (como indicado mais abaixo), o pode ajudá-lo a montar as peças sem dificuldade.

Vista lateral



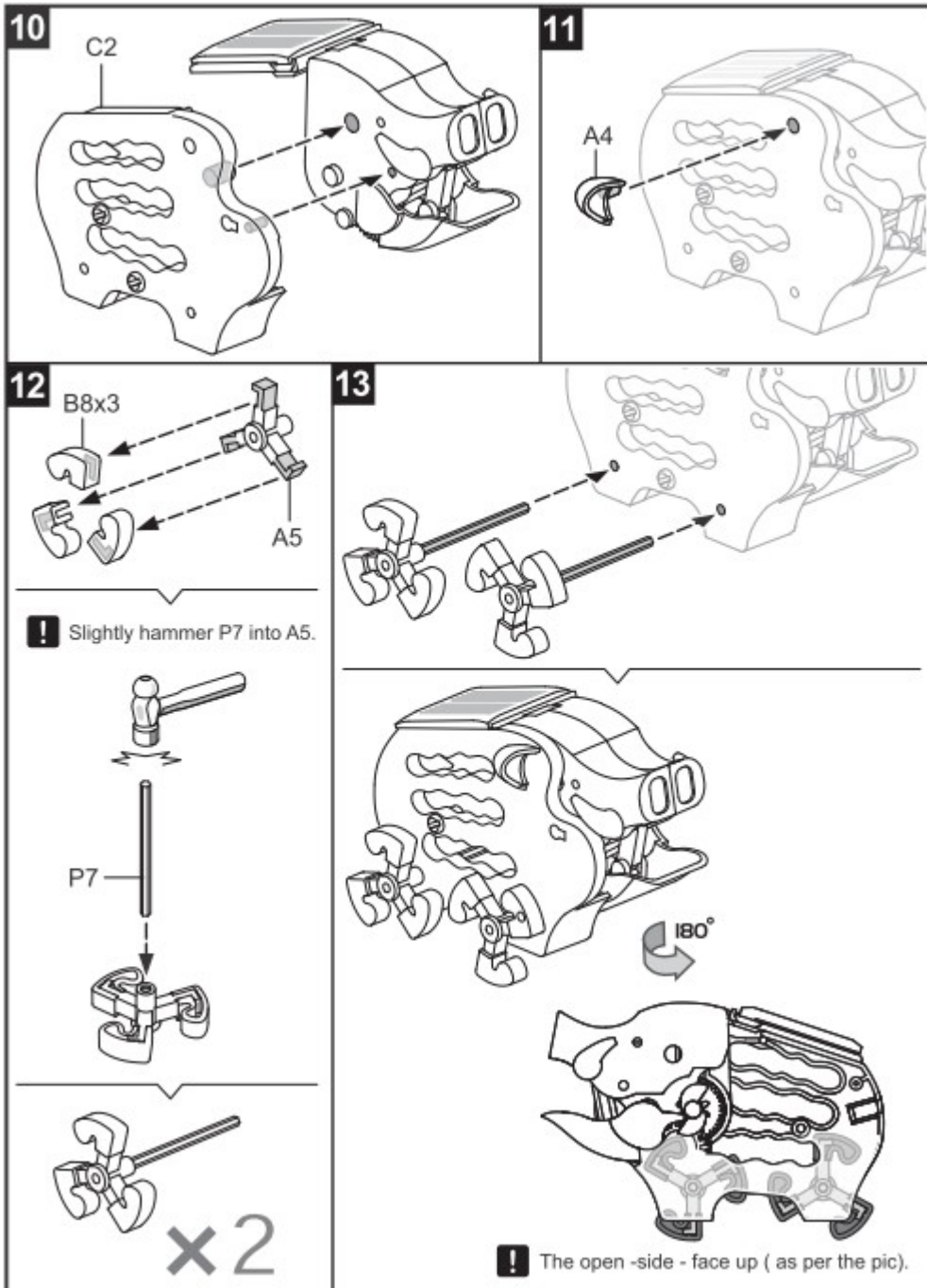
Cortar as rebarbas antes da montagem.

Use o dedo para segurar as peças (como indicado mais abaixo), o pode ajudá-lo a montar as peças sem dificuldade.



certo

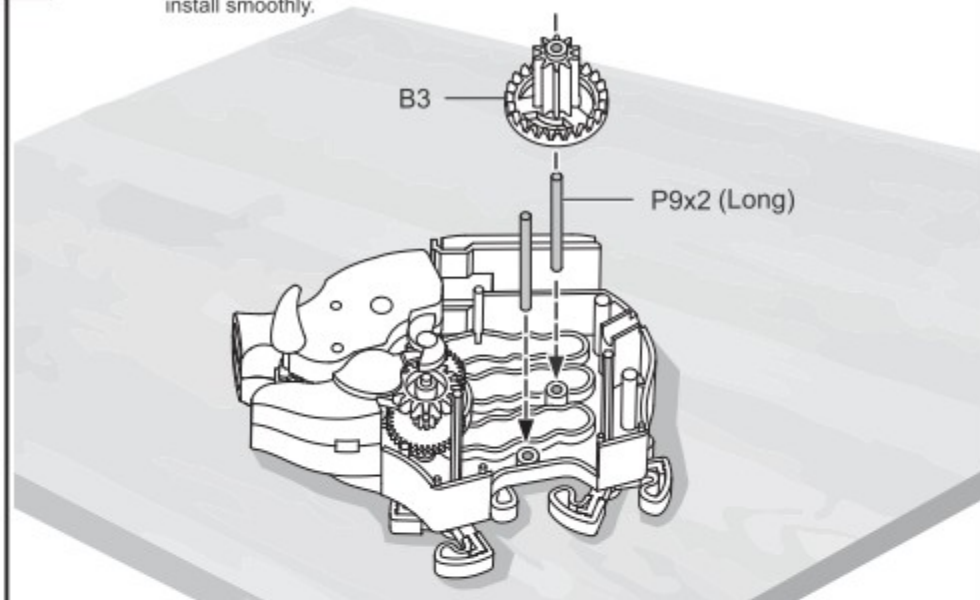
errado



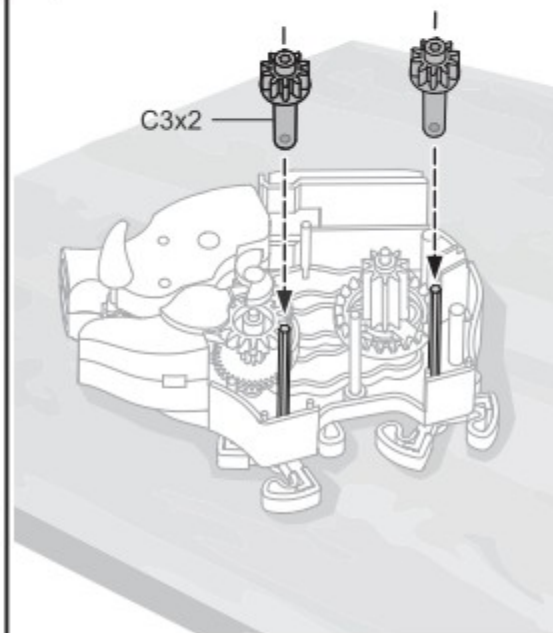
Martelar ligeiramente P7 na A5.

O lado aberto virado para cima (conforme indicado).

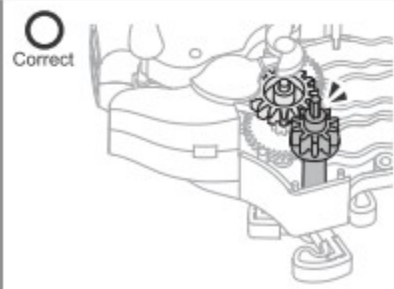
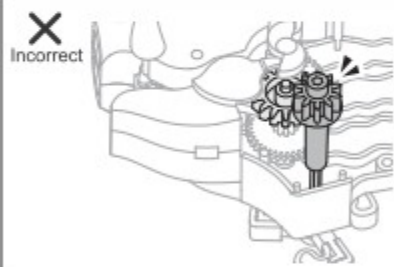
14 < Note > Step 14~19 Have the parts assemble on the desk/or platform, it may help to install smoothly.



15



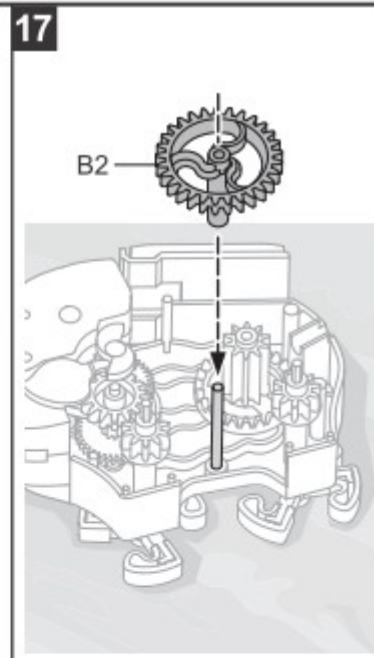
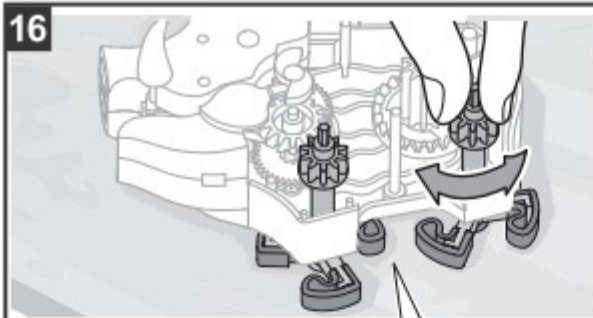
! *Very Important !*
Press C3 to the bottom.



Nota - Passo 14-19 Monte as peças em cima de uma mesa ou de uma plataforma o pode ajudar a facilitar o processo.

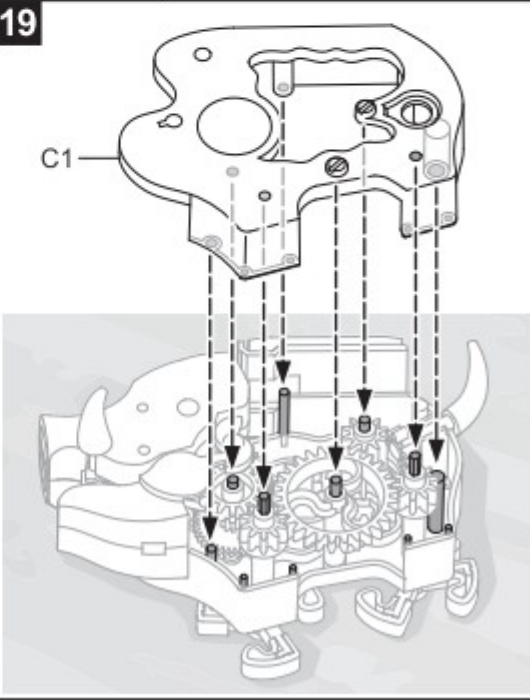
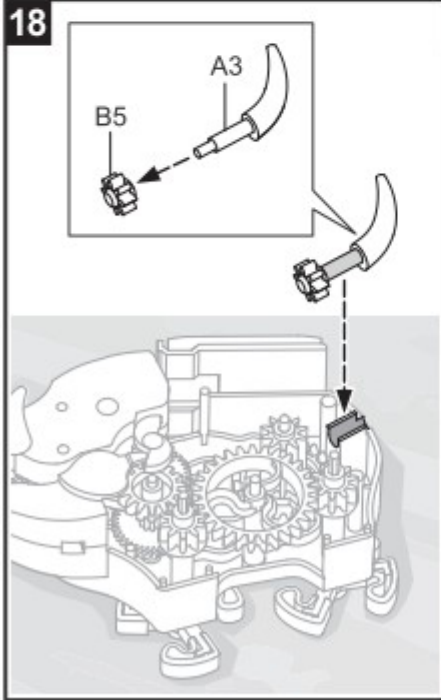
Importante. Pressione C3 até ao fundo.

errado

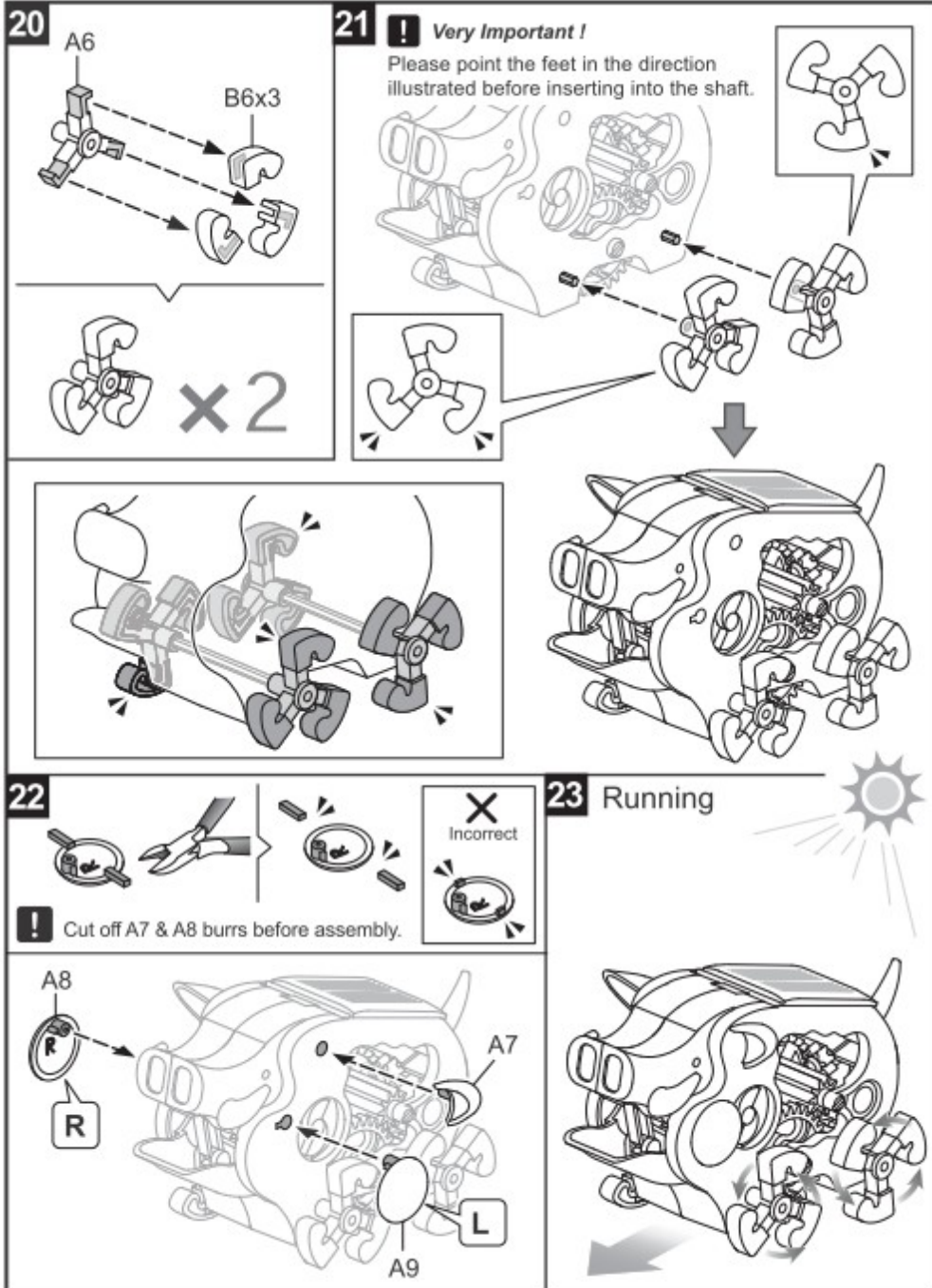


! Very Important !

Please point the feet in the direction illustrated above before inserting B2 part.



Importante. Aponte os pés na direção indicada na figura acima antes de introduzir a peça B2.



Aponte os pés na direção indicada na figura anterior antes de inserir no eixo.

Funcionamento

Cortar as rebarbas antes da montagem.

errado

It's time to have some FUN !



1. Take outside under direct sunlight. Best results are obtained when operated on a sunny day.
2. For indoor fun, use a 50 watt halogen light. The product will not run on a cloudy day, shaded locations, indirect sunlight, or under a Fluorescent light.

Chegou o momento da DIVERSÃO

1. Levar para o exterior, sob luz solar direta. Os resultados são muito melhores em dias de sol.
2. Para usar no interior, utilize uma lâmpada de halogéneo de 50 W. O aparelho não funciona em dias nublados, locais com sombra, sob luz solar indireta ou sob uma luz fluorescente.

CE

WARNING :
CHOKING HAZARD
Small parts
Not for children under
3 years



Copyright © 2017 CIC. All rights reserved

Advertência
Perigo de asfixia
Peças pequenas
Não é indicado para crianças com
menos de 3 anos