

Medidor digital de consumo de energia
ORNO OR-WE-503
[302-2127]

Este equipamento é utilizado para a medição directa de potência activa monofásica.

A luz LED indica o consumo de energia de fase.

O número de impulsos é convertido em kWh e mostrado no visor LCD.

Antes de instalar, desligue a alimentação!

A instalação deve ser feita apenas por um electricista!

Leia este manual de instruções atentamente de modo a garantir um bom desempenho do equipamento.

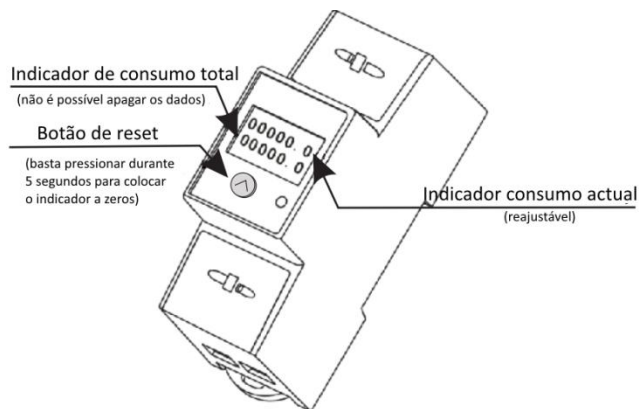
Nunca desmonte o equipamento, sob nenhuma circunstância!

Dados técnicos

Tensão:	230V ±30%
Frequência:	50/60Hz
Energia eléctrica:	5(80)A
Impulsos de frequência:	1000imp/kWh
Display:	LCD 5+1=00000.0 kWh
Consumo de energia:	≤8VA, ≤0.4W
Sinalização de impulsos:	Díodo vermelho
Índice de protecção:	IP20
Temperatura de funcionamento:	-20..+65°C
Humidade:	75%, máx. 95%
Ligação:	Parafuso máx. 6mm ²
Dimensões:	36.5x129x65mm

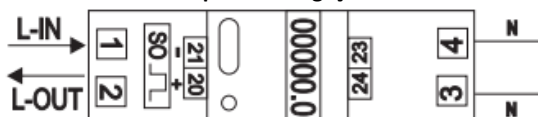
ATENÇÃO:

Garantia de 24 meses válida apenas para equipamentos que conservem o selo de fábrica!

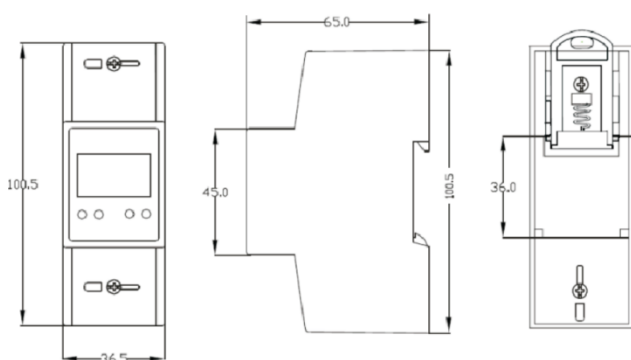


	<p>Em conformidade com as disposições legais. Proibida a sua eliminação juntamente com o restante lixo doméstico. Deposite-o nos ecopontos indicados para este tipo de material eléctrico.</p>
--	---

Esquema de ligação



Dimensões



Impulso de saída

Tensão:	27V
Energia eléctrica:	≤27mA
Comprimento máximo do cabo:	20m
Impulso:	=90ms

Terminais de ligação 20 e 21

Valores máximos:	
- Tensão máxima:	60VDC
- Energia eléctrica máxima:	50mA