

# COLA POLIURETANO 2K

X-529

Ref. 317-0047

A cola PU bicomponente para ancoragens é um adesivo que proporciona uma fixação forte e capaz de suportar cargas elevadas, sem gerar tensões no material original. Durante o processo de cura, ela aumenta de volume. É adequada para fixar em substratos sólidos, como concreto, bem como em substratos sólidos fracos, como concreto celular e tijolo. Além disso, pode ser utilizada em substratos com espaços vazios, como tijolos vazados e quadriculados, blocos cerâmicos e tijolos vazados. É útil para fixar objetos em suportes enfraquecidos e danificados, oferecendo maior estabilidade. Também é indicada em situações em que é necessário evitar a penetração de umidade e água no furo. Recomenda-se o uso dessa cola em locais onde as ancoragens mecânicas, como cavilhas e buchas, foram arrancadas. O processo de cura inicial da cola ocorre em aproximadamente 2 a 4 minutos.

## COMO USAR:

*A preparação adequada do substrato tem um grande impacto no desempenho de uma ancoragem adequada.*

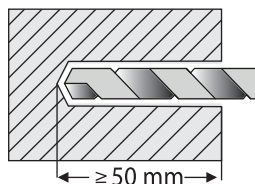
- 1** Faça um furo com o diâmetro apropriado. O diâmetro do furo depende do diâmetro do elemento embutido e do tipo de suporte (Tabelas 1 e 2). A profundidade mínima do furo é de 50 mm.

Tabela 1 - Concreto

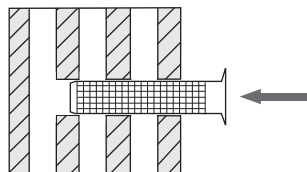
Diâmetro do elemento	M4	M6	M8	M10
Diâmetro do furo/broca (mm)	6	8	10	12

Tabela 2 - Tijolo, concreto celular

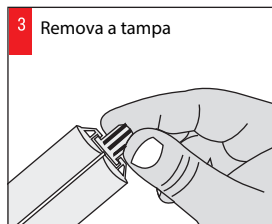
Diâmetro do elemento	M4	M6	M8
Diâmetro da camisa de injeção	6	8	10
Diâmetro do furo/broca (mm)	6	8	10



- 2** Limpe bem o pó de perfuração do furo. Para fixações em materiais de base ociosos (por exemplo, tijolos cerâmicos), coloque a camisa de injeção no furo previamente limpo



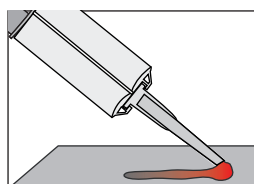
- 3** Remova a tampa



- 4** Introduza o bico misturador



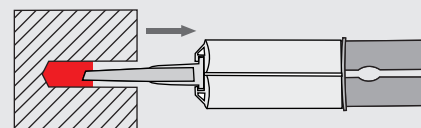
- 5** Os primeiros milímetros de massa espremida não são adequados para uso, porque não são misturados adequadamente. Quando a massa estiver com uma cor homogênea, pode-se iniciar a aplicação no furo de montagem.



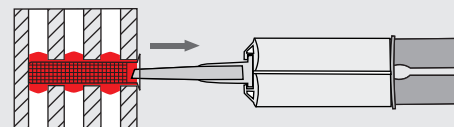
- 6** Insira o aplicador dentro do orifício de montagem. Comece por pressionar suavemente o embolo da seringa e vá puxando o aplicador para fora ao mesmo tempo



Em substratos sólidos, preencha 1/2 do orifício de montagem.

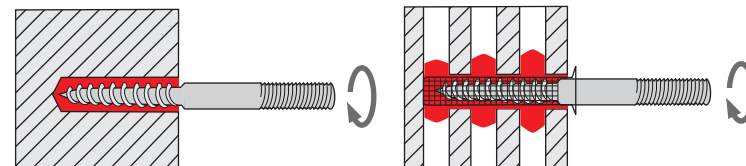


Em orifícios com a camisa de injeção, devem ser preenchidos completamente

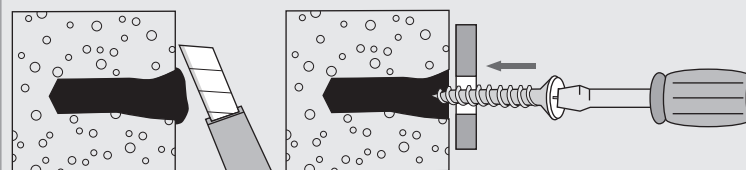


- 7** Assente o elemento imediatamente e deixe-o curar por aproximadamente 15-20 minutos. Após esse tempo, é possível usar e pintar

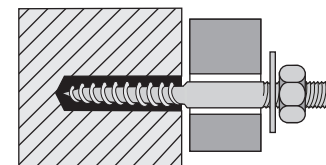
*(a reação de reticulação ocorre instantaneamente de 2 a 4 minutos a uma temperatura de 20°C)*



Em substratos fracos, preencha os furos com cola e, após a cura total, remova o excesso e fixe os elementos com um parafuso.



- 8** A força máxima de trabalho da âncora é alcançada após 12 horas



Não use para estruturas de engenharia. Os materiais neste estudo foram preparados de acordo com o conhecimento mais recente do fabricante e são para fins informativos. Não constituem a base para reclamações legais devido ao uso indevido do produto. Antes de usar, verifique se o produto atende aos requisitos esperados.