



Manual do usuário

Pulseira Inteligente Xiaomi Smart Band 8

Sumário

01.	Visão geral do produto	03
02.	Carregando a pulseira	03
03.	Inserindo e retirando o bracelete	04
04.	Vestindo a pulseira	05
05.	Conectando ao aplicativo	05
06.	Restaurando para as configurações de fábrica	07
07.	Como utilizar a pulseira	07
08.	Limpeza	08
09.	Informações de segurança	08
10.	Especificações técnicas	10
11.	Descarte ecológico	11
12.	Canais de atendimento	12

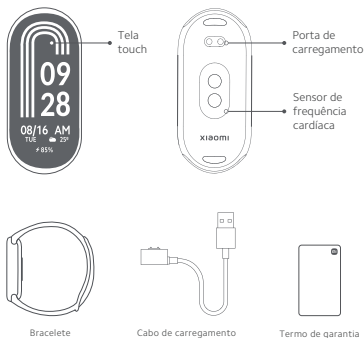
Obrigado por escolher a Xiaomi.
Trabalhamos com inovação para tornar a tecnologia acessível a todos.

⚠ Leia cuidadosamente este manual antes do primeiro uso e guarde para referências futuras.



Pulseira Inteligente Xiaomi Smart Band 8

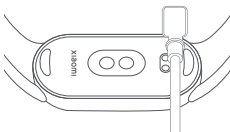
01. Visão geral do produto



Conteúdo da embalagem: Pulseira Inteligente Xiaomi Smart Band 8 com bracelete, Cabo de carregamento e Termo de garantia.

02. Carregando a pulseira

1. Antes de utilizar a pulseira inteligente pela primeira vez, conecte-a ao cabo de carregamento para ligá-la.
2. Recarregue a sua pulseira inteligente imediatamente quando o nível de bateria estiver baixo.



03. Inserindo e retirando o bracelete

Para colocar ou retirar o bracelete, veja as imagens abaixo.



Retirando o bracelete: pressione o botão de fixação com uma mão e, simultaneamente puxe o bracelete com a outra mão.



Inserindo o bracelete: alinhe o encaixe do bracelete e insira-o até ouvir um clique. Ajuste o posição do fecho

de acordo com a circunferência do seu pulso.

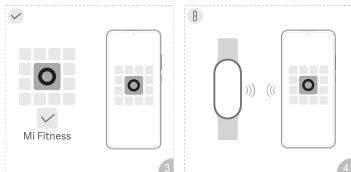
04. Vestindo a pulseira



Ajuste confortavelmente a pulseira em torno do seu pulso, usando como referência um dedo de largura do osso do seu pulso. Ajuste a pulseira para garantir que o sensor de frequência cardíaca possa coletar os dados normalmente.

05. Conectando ao aplicativo





Baixe e instale o aplicativo Mi Fitness para gerenciar seu produto e inicie a sessão na conta Xiaomi para acessar mais serviços, observando as seguintes orientações.

- Conecte o produto ao cabo de carregamento para ligá-lo.
- Para baixar e instalar o aplicativo, utilize o smartphone para ler o código QR na tela do produto ou acesse sua loja de aplicativos para baixar e instalar o app no seu smartphone.



Notas:

- Escaneie o QR Code e baixe a versão adequada do aplicativo, de acordo com o sistema do seu smartphone.
- As funções aqui mencionadas podem variar ligeiramente das informações do aplicativo vigentes no momento de ativação, devido a atualizações. Siga as instruções exibidas na tela.
- Certifique-se que o Bluetooth do seu smartphone

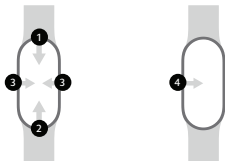
esteja habilitado e que o produto esteja conectado ao seu smartphone.

- Durante o pareamento, certifique-se de que o código de pareamento exibido no produto e no smartphone é o mesmo.
- Se o código de pareamento for exibido no produto e não aparecer no smartphone, verifique se há alguma solicitação de pareamento nas notificações do smartphone.

06. Restaurando para as configurações de fábrica

Para redefinir o produto para as configurações de fábrica, acesse o menu, em configurações, em sistema e selecione para restaurar ao padrão de fábrica.

07. Como utilizar a pulseira



Toque e mantenha o dedo pressionado na tela principal para mudar o mostrador da pulseira.

1. Deslize para baixo para visualizar as notificações quando estiver na tela inicial.
2. Deslize para cima para abrir o painel de controle quando estiver na tela principal.

3. Deslize para a direita ou esquerda para mudar o widget quanto estiver na tela inicial.
4. Deslize para a direita para voltar a página anterior.

08. Limpeza

- Mantenha a área de contato da pele com a pulseira sempre limpas e secas.
- Limpe as manchas de suor na pulseira após os exercícios físicos.
- A higiene do bracelete do produto deve ser feita somente com água corrente. Produtos químicos, abrasivos ou o contato com elementos coloridos (ex. tecidos) podem manchar ou desbotar o bracelete.
- Não exponha o bracelete a fontes de calor intensas, pois a mesma pode ser deformada.
- Não armazene a pulseira em locais com luz solar direta.

09. Informações de segurança

- Ajuste confortavelmente o bracelete ao redor do pulso e a mantenha cerca de um dedo de distância do osso do pulso. Não deixe a pulseira frouxa, pois isso afeta a coleta de dados realizada pelo sensor de frequência cardíaca.
- Quando for medir a frequência cardíaca mantenha o pulso inerte. A frequência do monitoramento deve ser utilizada de acordo com a preferência do usuário.
- O produto possui um nível de resistência à água de 5 ATM (50 metros de profundidade). Pode ser usado na piscina, durante nados próximos à costa ou durante outras atividades aquáticas de pouca profundidade. Não use o produto durante banhos de chuveiro com água quente, em saunas ou para fazer mergulho. Lembre-se de evitar que o produto seja atingido de forma direta por correntes fortes de água durante a realização de atividades aquáticas. A função de resistência à água não é permanente e pode diminuir com o tempo.

- A tela da pulseira não suporta operações subaquáticas, portanto, quando o relógio entrar em contato com água, limpe o excesso de água com um pano macio antes de usá-lo novamente.
- Durante o uso diário, mantenha a pulseira bem ajustada; nem muito frouxa e nem muito apertada. Mantenha a área de contato com a pele sempre seca e limpe a pulseira regularmente com água.
- Interrompa o uso imediatamente se notar alguma reação alérgica na pele e procure assistência médica se a área de contato com a pele apresentar sinais de vermelhidão ou inchaço. Devido ao atrito causado pelo uso do produto durante os exercícios, a pele pode apresentar algum tipo de irritação. Se este for o caso, pare de usar o produto.
- Use o cabo de carregamento incluso na caixa para realizar o carregamento da pulseira e um adaptador de energia devidamente certificado.
- Certifique-se de que o adaptador, o cabo de carregamento e a pulseira estejam em um ambiente seco durante o carregamento. Não toque esses acessórios com as mãos molhadas e não os exponha à chuva e outros líquidos.
- Quando o cabo magnético de carregamento estiver conectado à energia, garanta que não tenha substâncias condutoras de eletricidade nos contatos da pulseira, como suor, humidade ou água. Do contrário, pode haver um curto-circuito.
- Use o produto a uma temperatura entre 0 °C e 43 °C. Quando a temperatura ambiente é muito elevada ou extremamente baixa, poderá ocorrer o mau funcionamento do produto.
- Não desmonte, bata ou esmague a bateria. Interrompa o uso do produto imediatamente caso detecte inchaço ou vazamento de líquido.
- Nunca atire o produto ou a respectiva bateria ao fogo, pois poderá ocorrer uma explosão.
- O produto não é um dispositivo médico. Quaisquer dados ou informações fornecidas pelo mesmo não deverão ser usados para efeitos de diagnóstico, tratamento ou prevenção de doenças.
- O produto e seus respectivos acessórios podem conter

peças pequenas. Mantenha o produto e os respectivos acessórios longe das crianças para evitar que estas corram perigo de asfixia ou outros perigos de lesões.

- Este produto não é um brinquedo. Mantenha-o fora do alcance de crianças.
- Caso o produto não seja utilizado por um longo período, desligue-o depois de recarregar totalmente e armazene-o em um local frio e seco. Recarregue o produto pelo menos uma vez a cada 3 meses.
- Se a tela estiver quebrada, não toque nela nem tente removê-la. Interrompa o uso do produto imediatamente e entre em contato com o pós-vendas.

10. Especificações técnicas

Nome: Pulseira inteligente Xiaomi Smart Band 8

Modelo: M2239B1

Comprimento ajustável: 13,5 a 21cm

Peso líquido: 27g (incluindo o bracelete)

Resistência a água: 5 ATM

Tipo de bateria: bateria de polímero de íons de lítio

Capacidade de bateria: 190 mAh

Temperatura de funcionamento: 0°C a 43°C *

Conectividade sem fio: Bluetooth® Low Energy 5.1

Frequência de operação Bluetooth®: 2402 – 2480 MHz

Potência máxima de saída Bluetooth®: < 13 dBm

Tensão de entrada: DC 5 V

Corrente de entrada: 400 mA

Não acompanha fonte de alimentação, que deve ser adquirida separadamente.

Este produto suporta apenas determinados sistemas Android ou iOS.

* A faixa de temperatura de trabalho se baseia nos dados de teste do Xiaomi Lab. O status de uso real pode variar. Para obter mais informações, acesse a página produto em www.mi.com. Para obter informações regulamentares, sobre a certificação do produto e logotipos de conformidade relacionados ao produto, acesse Configurações > Sobre >

Certificação.

A marca e o logotipo Bluetooth® são marcas registradas de propriedade da Bluetooth SIG, Inc. e a utilização dos mesmos por Xiaomi Inc. é feita mediante licença. Outras marcas e nomes comerciais são de seus respectivos proprietários.

11. Descarte ecológico

O descarte de eletroeletrônicos, quando feito de forma incorreta, pode gerar consequências negativas ao meio ambiente.

Os produtos Xiaomi distribuídos pela **DL** podem ser corretamente descartados pelo seu usuário. A **DL**, em parceria com a Green Electron, empresa gestora de logística reversa, cumpre com a Política Nacional de Resíduos Sólidos, preservando o planeta por meio do descarte ecologicamente correto dos produtos, pilhas e baterias portáteis.

Seja parte deste movimento e contribua para o crescimento do consumo sustentável. Leve os seus produtos, pilhas ou baterias ao Ponto de Entrega Voluntária (PEV) mais próximo! Facilite a destinação final correta dos produtos para que sejam reciclados e inseridos novamente na cadeia produtiva.

- Dúvidas sobre o que pode ser descartado? Consulte a lista de produtos aqui:

<https://greeneletron.org.br/lista-completa>

- Descubra qual é o PEV para descarte de eletroeletrônicos mais próximo de você:

greeneletron.org.br/localizador

- Vai descartar pilhas e baterias portáteis? Descubra qual é o PEV mais próximo de você:

sistema.gmclog.com.br/info/green?page=2

12. Canais de atendimento

Para que seu atendimento seja ágil, tenha sempre em mãos o número de série e/ou IMEI do seu produto; a nota fiscal de compra; número do CPF do titular da nota fiscal e endereço completo. A DL oferece vários canais de atendimento para atender com comodidade seu consumidor.

Para conferir se o seu produto é oficial e distribuído pela DL, utilize o seguinte link:
<https://checkmi.dl.com.br/>



Fale conosco pelo WhatsApp adicionando nosso número **0800 031 4201** ou acessando o QR Code ao lado. Se preferir, nos ligue neste mesmo número.



www.dl.com.br

Av. Embaixador Bilac Pinto 1005 - Boa Vista, Santa Rita do Sapucaí - MG. CEP 37540-900

Para promover a proteção do meio ambiente, a Xiaomi evita o excesso de embalagens.

Imagens meramente ilustrativas. Manual escrito por DL. Manual sujeito a alterações sem aviso prévio. Para conferir a versão atualizada, faça contato com nossos canais de atendimento.