

SPACES



Store

Disarmed

10 new notifications



Store cameras

Disarmed

No new notifications



Office cameras

Armed

2 new notifications



Manufacture

Armed

1 new notification



Showroom

Disarmed

No new notifications



Home

Armed

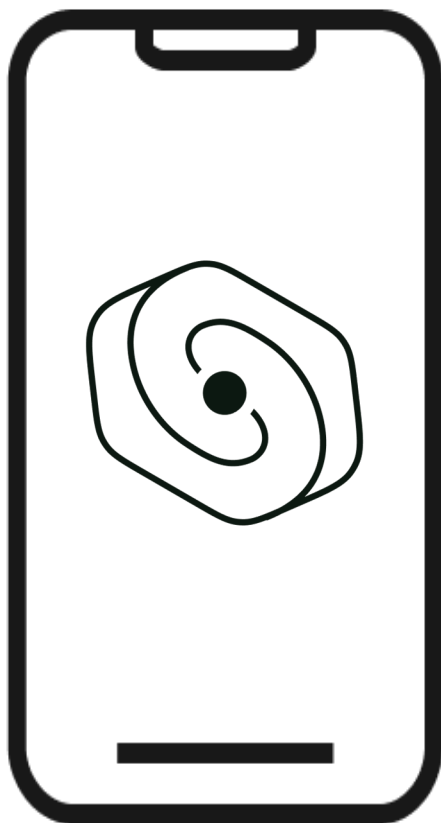
10 new notifications



Showroom

Armed

No new notifications

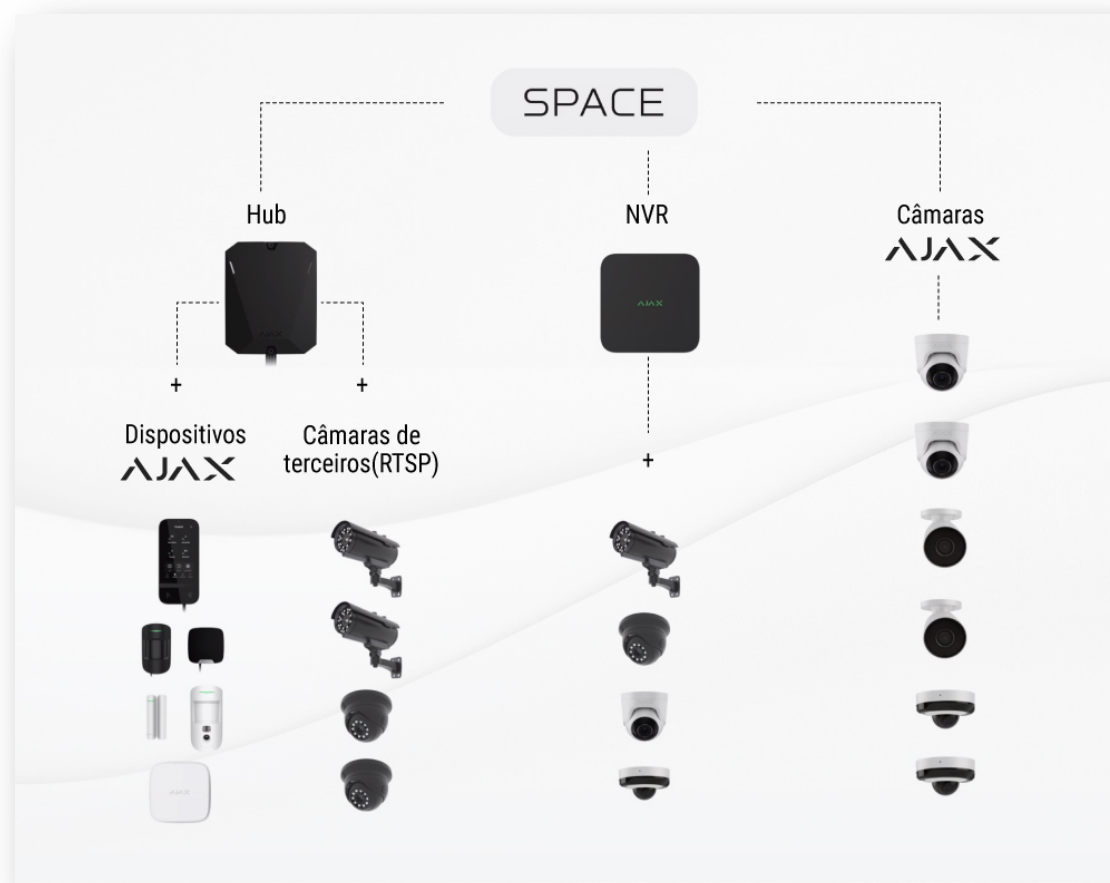


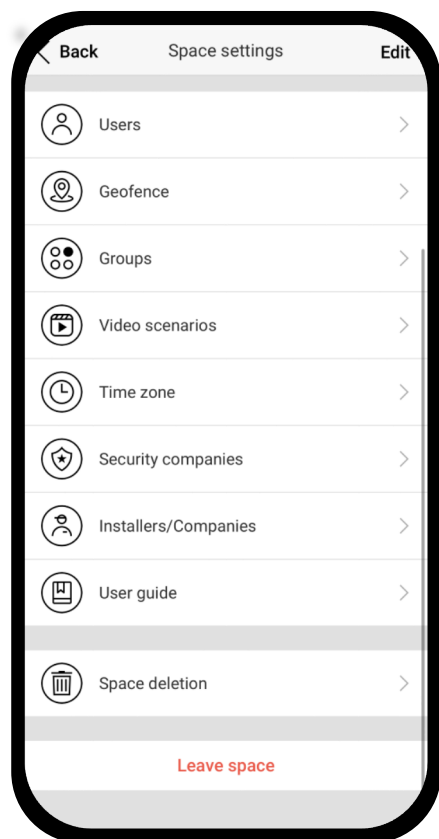
O que são "Espaços"?

O **Space** ou (**Espaço**) é um ambiente virtual que permite agrupar e gerir os diferentes dispositivos situados no mesmo local físico. Desta forma, é possível unificar todos os dispositivos de uma instalação: **Hub, detectores, NVR e câmaras CCTV** num único sistema, oferecendo flexibilidade para o personalizar de acordo com as necessidades específicas da instalação.

Estrutura

A nova arquitetura Ajax Cloud facilita a criação de espaços onde qualquer dispositivo Ajax com acesso à Internet pode ser ligado diretamente à nuvem, eliminando a necessidade de ligação através de painéis de controlo. **Os dispositivos com acesso à Internet incluem: Hubs Ajax, NVRs e câmaras.**





Parâmetros do espaço

O espaço tem diferentes parâmetros para o configurar:

Utilizadores: secção para adicionar e gerir utilizadores finais.

Geofence: função que avisa do armar/desarmar ao atravessar uma zona predefinida.

Grupos (Partições): funcionalidade para agrupar dispositivos e geri-los em conjunto

Cenários de vídeo: ferramenta para definir regras automáticas que, após a deteção de um alarme, accionam câmaras específicas para enviar um fragmento de vídeo.

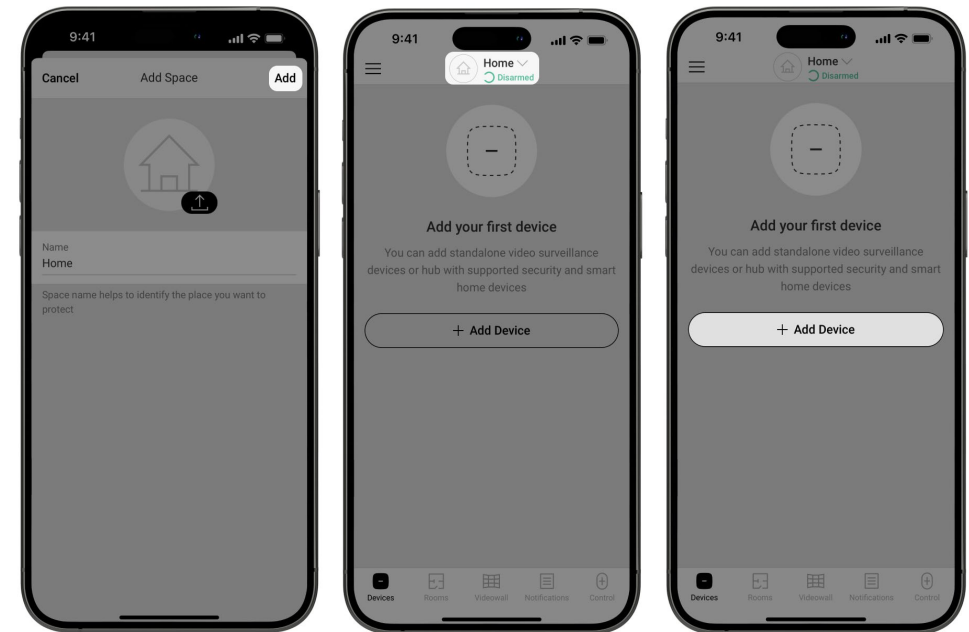
Fuso horário: Ajuste da hora de acordo com a localização do espaço.

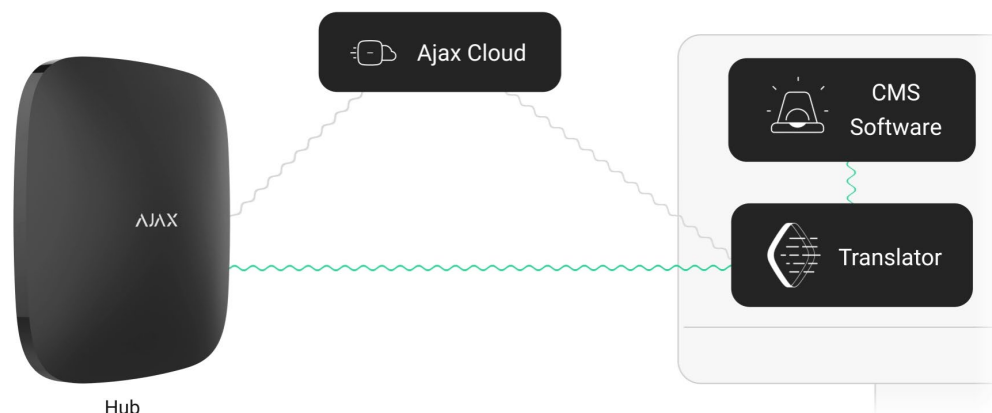
Empresas de segurança: configuração e gestão da ligação CRA

Instaladores/Empresas: secção para adicionar e gerir contas de instaladores ou de empresas de segurança.

Como criar espaço

1. Instalar a aplicação Ajax.
2. Crie uma conta se ainda não tiver uma.
3. Clique em Adicionar espaço.
4. Crie um nome de espaço. Clique em Adicionar.
5. Adicionar dispositivos ao espaço



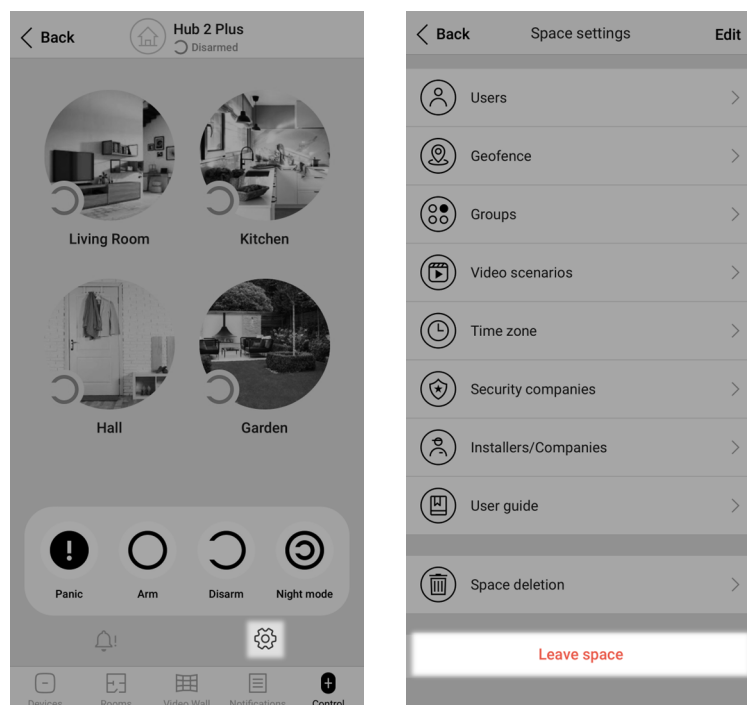


Ligação com o CRA

Um espaço pode ser ligado a uma Central Recetora de Alarmes (CRA) quando tem um Hub adicionado. O Hub é responsável pela transmissão de eventos, incluindo imagens e cenários.

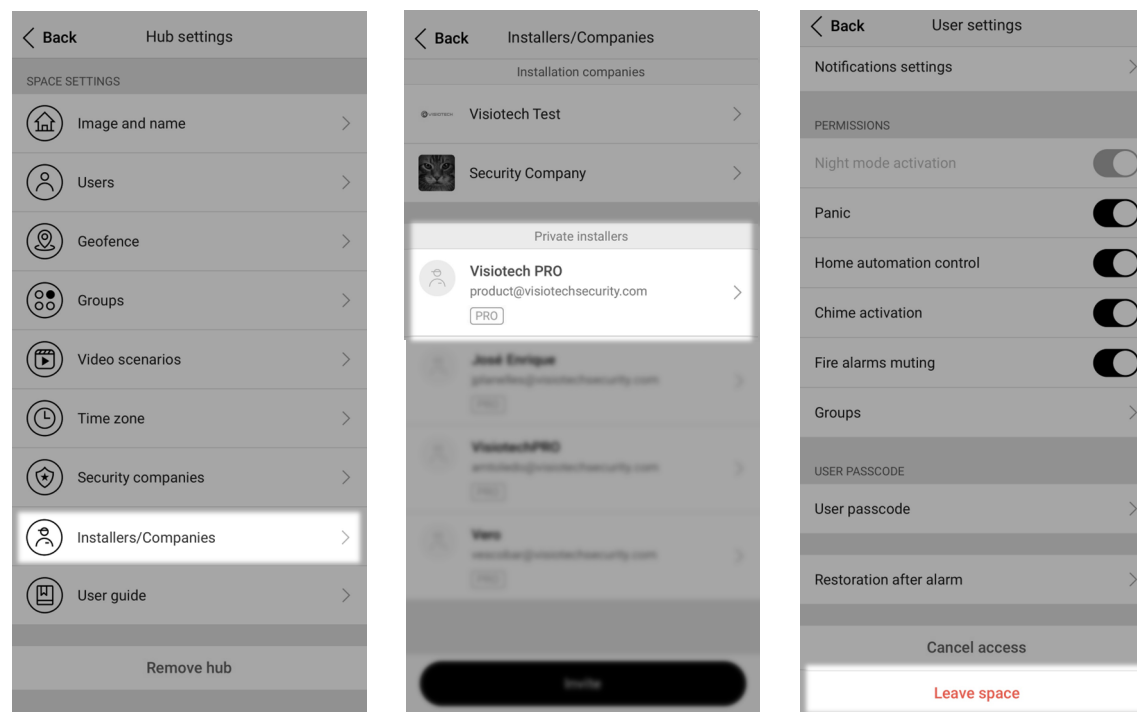
Esquecer um espaço

Utilizador / Instaladores:



No separador Controlo →
Definições de espaço

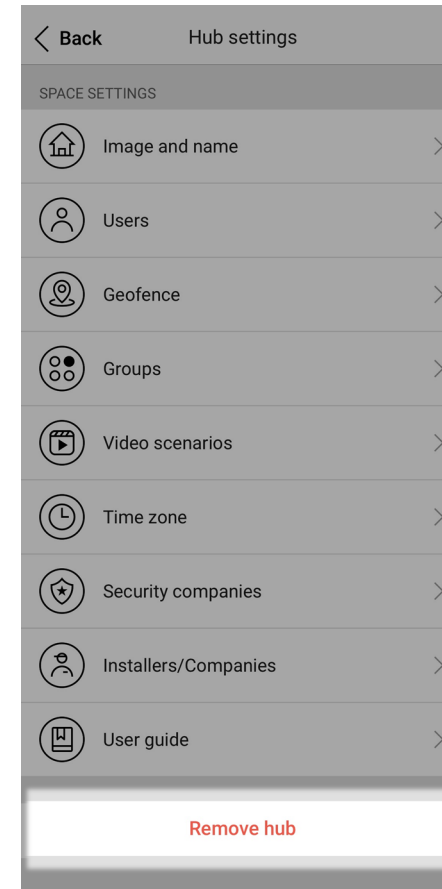
Empresas:



No separador Controlo → Definições de espaço
→ Instaladores / Empresas

Eliminar um Hub

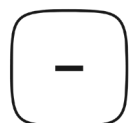
No separador Dispositivos → Definições do hub



IMPORTANTE

Se eliminar o hub, este será eliminado não só da sua conta, mas também das contas de outros utilizadores.
Se pretender eliminar um utilizador, aceda a partir de Definições → Utilizadores - Instaladores/Empresas

Capacidades do espaço



1 Hub por espaço



Até 200 dispositivos adicionados a um Hub (dependendo do modelo)



Até 14 NVRs, com um total de 224 canais



Até 200 câmaras, tanto Ajax como de terceiros*.

*Câmaras de terceiros: dependendo do modelo do Hub (por exemplo, o Hub 2 suporta até 25 câmaras de terceiros; $200-25=175$ câmaras Ajax).

Versões da aplicação



[Ajax Security System](#)

Da versão **3.0** em diante

[Ajax PRO: Tool for Engineers](#)

Da versão **2.0** em diante

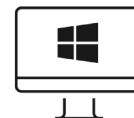


[Ajax Security System](#)

Da versão **3.0** em diante

[Ajax PRO: Tool for Engineers](#)

Da versão **2.0** em diante



[Ajax PRO Desktop](#)

Da versão **4.0** em diante



[Ajax PRO Desktop](#)

Da versão **4.0** em diante

AJAX

DOMINE O SEU ESPAÇO

