

Luxímetro digital 0..199900Lux - Uni-T UT383

REF. 095-1618



INTRODUÇÃO

O UT383 é um mini dispositivo de luz digital. Este é um instrumento estável, seguro e confiável, amplamente utilizado em empresas de iluminação, agricultura e pecuária, empresas de mineração, laboratórios, escritórios, residências, construção de iluminação pública, entre outros. Este manual de instruções inclui informações relevantes sobre segurança e advertências. Ler atentamente este manual e respeitar rigorosamente todas as advertências.




AVISO
Antes de utilizar o instrumento, ler atentamente as regras de segurança de funcionamento.

CONTEÚDO DA EMBALAGEM

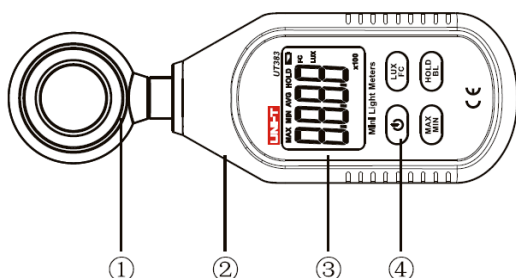
Abrir a embalagem e retirar o dispositivo. Verificar se há algum item em falta ou danificado.

1. Unidade principal-----1
2. Manual de instruções -----1

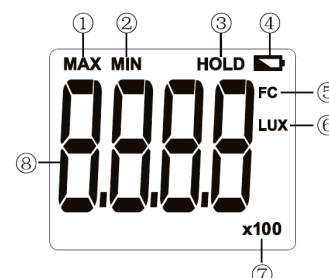
DIRECTRIZES DE SEGURANÇA

1. Verificar o dispositivo e os acessórios antes de usar e esteja atento a qualquer dano ou ocorrência incomum. Se o invólucro estiver danificado ou o LCD não mostrar nada, ou se considerar que o dispositivo pode não estar a funcionar corretamente, pare de usar o dispositivo.
2. Ter em conta, as informações e avisos do manual de instruções quando está a operar com o dispositivo.
3. Não abrir o dispositivo, nem alterar a cablagem interna para evitar danos no instrumento.
4. Quando o ecrã LCD apresentar , substituir a pilha atempadamente. Remover a pilha se o dispositivo não for utilizado durante um longo período.
5. Não armazenar ou usar o dispositivo em ambientes com altas temperaturas, elevada humidade, inflamáveis, combustíveis ou fortemente electromagnéticos.
6. Usar um pano macio e detergente neutro para a manutenção do invólucro. Não usar produtos abrasivos para evitar a corrosão e danos no aparelho.

PERSPECTIVA DO INSTRUMENTO E INTERFACE DO ECRÃ



1. Transdutor de iluminação
2. Estojo
3. Ecrã LCD
4. Botões de função



Nº	Função	Nº	Função
1	Medição máxima	5	Foot-candle
2	Medição mínima	6	Lux
3	Manter dados	7	Valor10 ou valor100
4	Bateria fraca	8	Valor de iluminação

BOTÕES DE FUNÇÃO E CONFIGURAÇÃO

1. ON/OFF | LIGAR/DESLIGAR:

Premir brevemente uma vez para ligar; premir brevemente novamente para desligar.

NOTA: A função de encerramento automático do dispositivo pode ser desactivada. Premir e manter premido o botão HOLD e, em seguida, premir o botão ON/OFF para ativar/desativar o encerramento automático. O LCD apresentará APO OFF para indicar o estado.

2. LUX/FC:

Botão de conversão de unidades. Premir brevemente este botão para seleccionar Lux ou o Foot-candle.

3. MAX/MIN:

Ao premir este botão, pode seleccionar a medição do valor máximo, mínimo ou normal. Se seleccionar o valor máximo, o dispositivo apresentará sempre a leitura Máxima. Se seleccionar o valor mínimo, o dispositivo apresentará sempre a leitura mínima.

4. HOLD/BL:

HOLD: Premir brevemente este botão para reter a medição. Pressionar novamente este botão para sair da retenção de dados e continuar a medição normal.


BL: Premir demoradamente este botão para ligar a retroiluminação. Premir demoradamente o botão para desligar a retroiluminação.

ESPECIFICAÇÕES TÉCNICAS

1. ILUMINAÇÃO

Função	Gama	Resolução	Precisão	Descrição
Iluminação	0~9999 Lux	1 Lux	$\pm(4\%rdg + 8dgt)$	Regulado pela norma 2856K
	≥ 10000 Lux	10 Lux	$\pm(5\%rdg + 10dgt)$	Temperatura de lâmpada led NOTA: 1 FC = 10.76 Lux
Intervalo	0~199.999 Lux			Faixa de medição
Tempo de Amostragem			0.5s	Atualização de amostragem em 0.5s
Indicação de Sobrecarga			OL	Mostra "OL"
Medição MAX/MIN			MAX/MIN	Mostra "MAX/MIN"
Manutenção de Dados (Data Hold)			HOLD	Mostra "HOLD" (reter)
Retroiluminação			BL	Manualmente ligado e desligado
Encerramento Automático			5mins	Desliga automaticamente após 5 minutos sem operação
Bateria Fraca			3.0-3.5V	Mostra aviso de bateria fraca quando a tensão é 3.0-3.5V

2. TIPO GERAL

- LCD: Ecrã LCD de 4 dígitos. A exibição máxima é 9999.
- Indicação de sobrecarga: Quando a iluminação ultrapassar 199.999 Lux, é apresentado "OL".
- Ecrã de bateria fraca: Indicação . A bateria nova deve ser substituída atempadamente
- Taxa de amostragem: 2/s
- Tipo de sensor: Fotocélula de silício
- Resistência ao impacto: Pode resistir ao impacto de uma queda de 1 metro de altura
- Requisitos da bateria: 3 Pilhas de 1,5 V (AAA)
- Tamanho do produto: 160x50x28mm
- Peso: 118g

3. ESPECIFICAÇÕES DO AMBIENTE

- Utilização em interiores
- Altitude máxima: 2000m
- Segurança: EN61326-1
- Nível de poluição: 2
- Temperatura e humidade de funcionamento: 0°C~40°C (não superior a 80%RH)
40°C~50°C (não superior a 45%RH)
- Temperatura e humidade de armazenamento: -20°C~60°C (não superior a 75%RH)

4. ESPECIFICAÇÕES ELÉCTRICAS

- Precisão: 0~9999Lux, $\pm(4\%rdg + 8dgt)$;
 ≥ 10000 Lux, $\pm(5\%rdg + 8dgt)$
- Temperatura ambiente: 23°C \pm 3°C
- Humidade ambiente: $\leq 80\%RH$

5. MANUTENÇÃO GERAL

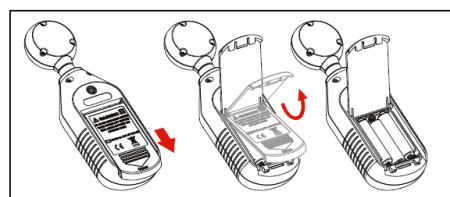


Não abrir o invólucro do dispositivo para evitar a precisão do aparelho ou danificar o aparelho.

- A manutenção e a assistência técnica do dispositivo devem ser efectuadas por técnicos profissionais certificados
- Limpar periodicamente o invólucro com um pano seco; não devem ser utilizados detergentes com composição abrasiva ou solvente.

6. INSTALAÇÃO E SUBSTITUIÇÃO DA BATERIA

- O dispositivo utiliza 3 pilhas AAA de 1,5 V. Consultar a imagem (ao lado) para ver os passos de instalação e substituição das pilhas.



UNI-T
UNI-TREND TECHNOLOGY (CHINA) CO., LTD.

No6, Gong Ye Bei 1st Road,
Songshan Lake National High-Tech Industrial
Development Zone, Dongguan City,
Guangdong Province, China