



Cortina de luzes LED RGBIC inteligente (Bluetooth + WiFi e Matter) IP65 - 1.5x1.5m - Govee H70BC

REF. 306-6052

Introdução

Agradecemos por optar pelas Cortinas de luzes LED RGBIC inteligente, compatíveis com Bluetooth + WiFi e a tecnologia Matter. Este sistema de iluminação foi projectado para uso em ambientes internos, como quartos, e externos, incluindo arbustos, varandas e jardins, oferecendo soluções versáteis para decoração luminosa em diversas configurações. Sua aplicação é particularmente eficiente em eventos comemorativos e ocasiões festivas, como o Natal, Dia dos Namorados ou Halloween. Além disso, os modos "DIY" e "Música" proporcionam funcionalidades avançadas para personalização de efeitos luminosos. Estas características permitem a criação de configurações únicas, ajustadas às preferências do utilizador, aumentando a interatividade e proporcionando uma experiência dinâmica para festas e celebrações.

INSTRUÇÕES DE SEGURANÇA

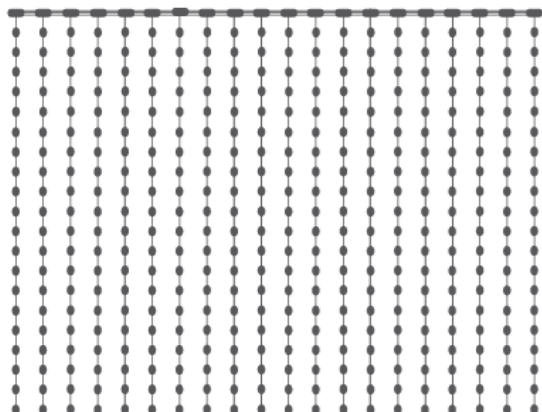
LEIA E SIGA TODAS AS INSTRUÇÕES DE SEGURANÇA. GUARDE ESTAS INSTRUÇÕES.

INSTRUÇÕES DE SEGURANÇA

- Afaste todos os berços, camas, móveis e brinquedos das luzes. Não amarre o fundo das luzes nem forme laços com os fios dos LED (Cortina de Luzes), pois isso pode enrolar-se no pescoço de uma criança e causar asfixia.
- As fontes de luz internas das barras e das fitas LED não podem ser substituídas. Se as fontes de luz sofrerem danos, o produto deve ser substituído.
- Não permita que crianças montem ou instalem este produto sem supervisão de um adulto.
- Evite instalar este produto próximo de fontes de calor intensas.
- Este produto não é compatível com reguladores de intensidade externos (External Dimmers).
- Utilize este produto apenas com a fonte de alimentação disponibilizada.
- Para reduzir o risco de estrangulamento, o cabo flexível ligado a este dispositivo deve ser fixado à parede se estiver ao alcance da mão.
- Mantenha todas as fitas de luz fora do alcance das crianças.

CONTEÚDO DA EMBALAGEM

Item	Quantidade
Cortina de Luz	1
Fonte de alimentação	1
Manual do Utilizador	1
Cartão	1



Ganchos G4 x 8

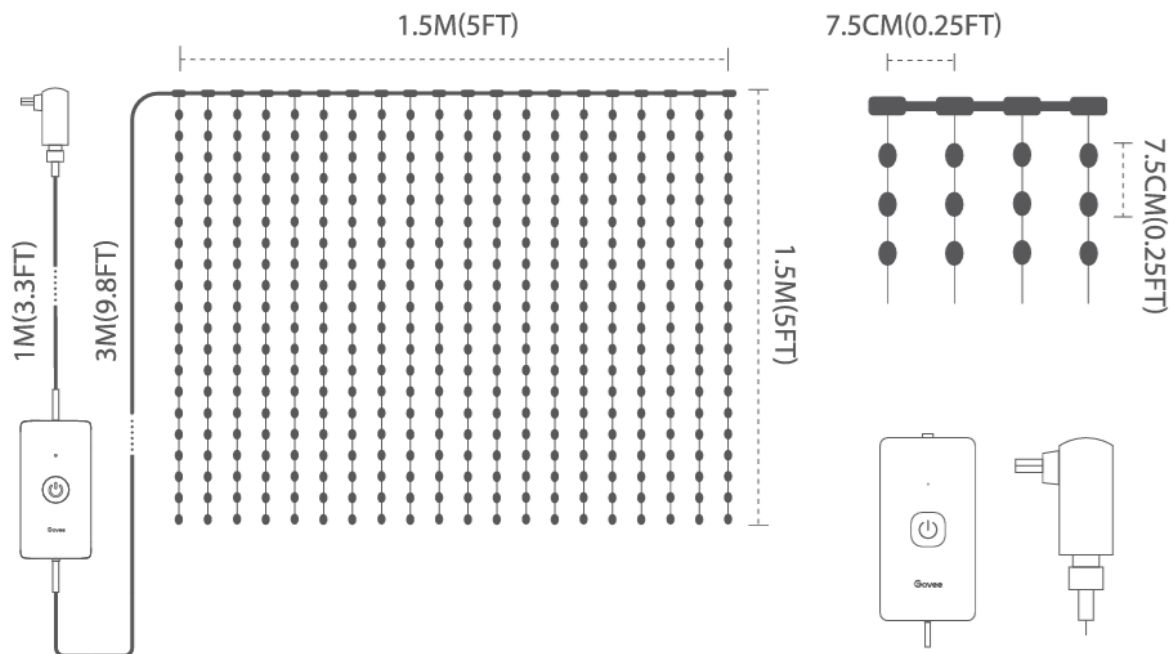


Caixa de Controlo x 1

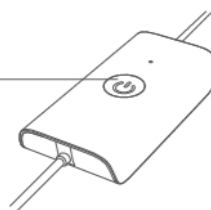


Fonte de Alimentação x 1

VISÃO GERAL



- Prima para ligar ou desligar.
- Mantenha premido durante 5 segundos para repor as definições.



Caixa de Controlo



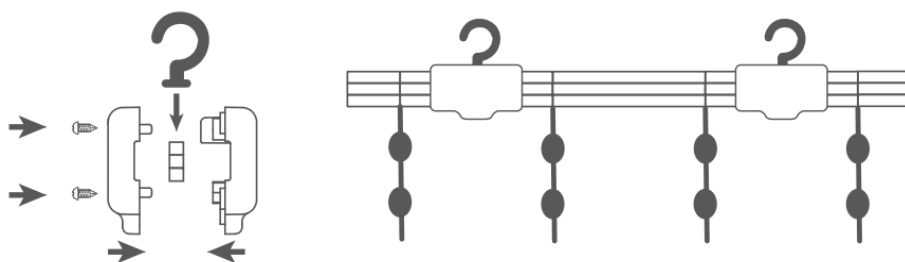
Perigo/Atenção

1. Mantenha todos os berços, camas, móveis e brinquedos afastados das luzes. Não prenda a parte inferior da cortina de luzes nem forme laços com os fios, pois isso pode enrolar-se à volta do pescoço de uma criança e causar ASFIXIA.
2. Verifique se as luzes da Cortina de luz funcionam corretamente antes da instalação.
3. Limpe a superfície onde as luzes vão ser instaladas.
4. Alinhe correctamente o cabo superior das luzes da cortina (onde os fios verticais com LEDs estão suspensos) para garantir que o conjunto fique bem distribuído e com um aspeto visual harmonioso

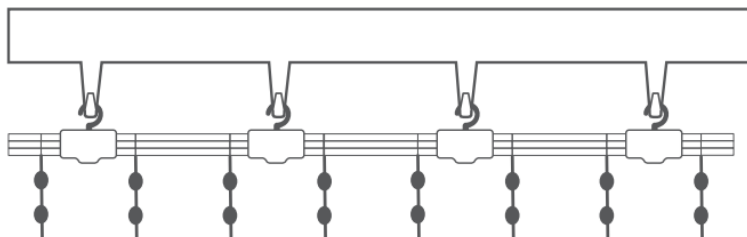
INSTALAÇÃO DO DISPOSITIVO

MÉTODO 1: UTILIZAR GANCHOS G4

1. Instale os ganchos G4 entre os dois cabos.



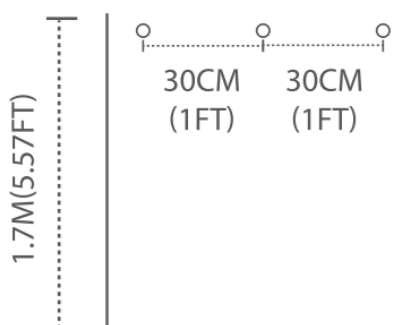
2. Pendure a cortina de luzes com os ganchos G4 nos ganchos da cortina.



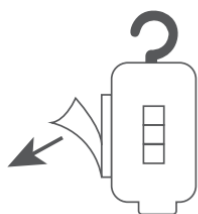
3. Ligue a Fonte de alimentação e ligue à corrente para testar o dispositivo.

MÉTODO 2: UTILIZAR GANCHOS G4 E FITAS ADESIVAS VHB

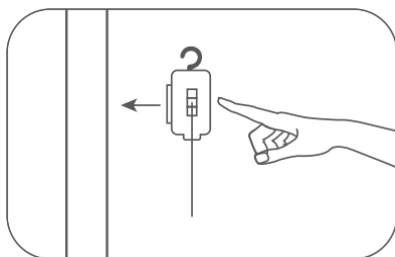
1. Limpe a superfície antes da instalação
2. Faça marcas na superfície a uma altura superior a 1,7 m (5,57 pés), com intervalos de 30 cm (1 pé). Mantenha todas as marcas ao mesmo nível.



3. Aplique as fitas adesivas VHB fornecidas na parte de trás dos ganchos G4.



4. Cole os ganchos G4 no local onde foram feitas as marcas na superfície.
Nota: Pressione os ganchos G4 durante mais de 10 segundos.



5. Ligue a Fonte de alimentação e conecte à corrente para testar o dispositivo.

EMPARELHAR A LUZ COM A APP GOVEE HOME

Requisitos:

- Um router Wi-Fi compatível com 2,4 GHz e com as bandas 802.11 b/g/n. A frequência de 5 GHz não é suportada.
- Um smartphone ou tablet com iOS ou Android.



- ① Transfira a aplicação Govee Home a partir da App Store (dispositivos iOS) ou da Google Play (dispositivos Android).
- ② Ative o Bluetooth no seu smartphone.
- ③ Abra a app, toque no ícone "+" no canto superior direito e procure por "H70BC".
- ④ Toque no ícone do dispositivo e siga as instruções no ecrã para concluir o emparelhamento.

ESPECIFICAÇÕES

Entrada de Alimentação (Fonte de Alimentação)	100–240VAC 50/60Hz
Entrada de Alimentação (Luz de Cortina)	5VDC 3A
Comprimento do Cabo de Alimentação	13,1 pés / 4 m (incluindo a caixa de controlo)
Dimensões	4,9 x 4,9 pés (1,5 x 1,5 m)
Cor da Luz	RGBIC
Método de Controlo	App, Caixa de Controlo, Controlo por Voz
Temperatura de Funcionamento	-10 °C a 45 °C (4 °F a 113 °F)

RESOLUÇÃO DE PROBLEMAS

① Não é possível ligar ao Wi-Fi.

- a. Certifique-se de que a distância entre o dispositivo e o router é inferior a 30 metros.
 - b. Mantenha o mínimo possível de obstáculos (ex.: paredes, janelas) entre o dispositivo e o router.
 - c. Verifique se o nome da rede Wi-Fi e a palavra-passe introduzidos estão corretos.
 - d. Certifique-se de que a ligação está a ser feita a uma rede 2,4 GHz.
- A frequência 5 GHz não é suportada.

② Perda de ligação Wi-Fi / Não é possível usar o dispositivo com a aplicação.

- a. Verifique se a sua rede Wi-Fi doméstica está a funcionar corretamente.
 - b. Confirme se a palavra-passe da rede Wi-Fi foi alterada.
 - c. Mantenha o mínimo possível de obstáculos (ex.: paredes, janelas) entre o dispositivo e o router.
 - d. Verifique se o dispositivo está ligado ao Wi-Fi.
- Se não estiver, volte a ligá-lo à rede Wi-Fi conforme indicado anteriormente.

③ Não é possível emparelhar ou ligar com a Alexa ou o Google Assistant.

- a. Certifique-se de que a ligação Wi-Fi está estável.
- b. Aceda à página de definições da aplicação e siga as instruções na secção "Guia do Utilizador" para emparelhar novamente o dispositivo.

④ O efeito de sincronização no Modo Música não funciona corretamente.

- a. Certifique-se de que a caixa de controlo está próxima da fonte sonora, o que ajuda o microfone a captar melhor o som.

⑤ É possível que vários utilizadores controlem o mesmo dispositivo?

- a. Cada dispositivo só pode ser controlado por uma conta.
- b. Se vários utilizadores quiserem controlar o mesmo dispositivo, certifiquem-se de que utilizam a mesma conta.

RESOLUÇÃO DE PROBLEMAS

Este aparelho está em conformidade com os requisitos essenciais e outras disposições relevantes da Diretiva Europeia 2014/53/UE.



ELIMINAÇÃO ADEQUADA DESTE PRODUTO

(Resíduos de Equipamentos Elétricos e Eletrónicos)

(Aplicável na União Europeia e em outros países europeus com sistemas de recolha seletiva)

O símbolo presente no produto ou na documentação indica que este item não deve ser descartado juntamente com resíduos domésticos comuns ao chegar ao fim de sua utilização. Para prevenir danos ao meio ambiente ou riscos à saúde humana causados por eliminação inadequada, este equipamento deve ser separado de outros tipos de resíduos e enviado para reciclagem, promovendo a reutilização sustentável de recursos.

Contacte o revendedor onde adquiriu o produto ou os serviços municipais para obter informações sobre os locais e procedimentos de entrega seguros e ecológicos.

Apenas para iluminação ambiente. Não é adequado para iluminação diária.

Este aparelho utiliza uma fonte de luz não substituível.

Quando a fonte de luz atingir o fim do seu ciclo de vida, o aparelho deve ser substituído.

A fonte de luz ou o equipamento de controlo separado não é adequado para outras aplicações.

Não ligue a corrente à fita de luz enquanto esta estiver na embalagem ou enrolada num carretel.

Não utilize a fita de luz quando estiver coberta ou embutida numa superfície.

Não abra nem corte a fita de luz.



Para reduzir o risco de estrangulamento, o cabo flexível ligado a este dispositivo deve ser fixado firmemente à parede caso esteja ao alcance.

Este produto contém uma fonte luminosa de classe de eficiência energética G.

Fontes luminosas reguláveis em função da cor, que podem ser configuradas para apresentar pelo menos as cores indicadas abaixo e que, para cada uma dessas cores, têm, medida ao comprimento de onda dominante, uma pureza de excitação mínima de:

Cor	Comprimento de onda	Pureza mínima
Azul	623,6 nm	96,30%
Verde	623,6 nm	96,30%
Vermelho	623,6 nm	96,30%

Destinam-se a aplicações que requerem luz colorida de alta qualidade.

Definições de controlo de referência: 2500 K, "Luz branca" na aplicação Govee Home.



Govee Home App