

Campainha sem fios (a baterias) RGB com 60 melodias - alcance 300m - IP44 - Virone PELA DC



REF. 302-3762

INSTRUÇÕES DE SEGURANÇA IMPORTANTES

IMPORTANTE



Antes de utilizar o dispositivo, leia este Manual e guarde-o para referência futura.

A garantia será anulada caso o equipamento seja sujeito a reparações, modificações ou intervenções técnicas por indivíduos ou entidades não expressamente autorizados pelo fabricante, independentemente de serem ou não os utilizadores finais.

O fabricante não se responsabiliza por quaisquer danos resultantes de instalação ou utilização incorreta do dispositivo.

Tendo em conta que os dados técnicos estão sujeitos a modificações contínuas, o fabricante reserva-se o direito de alterar as características do produto e de introduzir diferentes soluções construtivas sem comprometer os parâmetros ou a qualidade funcional do produto.

Informações adicionais sobre os produtos VIRONE estão disponíveis em www.virone.pl.

A Orno-Logistic Sp. z o.o. não se responsabiliza pelos resultados decorrentes do incumprimento das disposições do presente manual.

A Orno-Logistic Sp. z o.o. reserva-se o direito de efetuar alterações ao manual — a versão mais recente pode ser descarregada em support.virone.pl.

RECOMENDAÇÕES GERAIS

1. Não utilize o dispositivo para fins diferentes dos indicados.
2. Não mergulhe o produto em água nem em outros líquidos.
3. Não cubra o dispositivo durante o funcionamento.
4. Não utilize o dispositivo se o invólucro estiver danificado.
5. Não desmonte nem tente reparar o dispositivo por conta própria.

PRECAUÇÕES RELATIVAS ÀS BATERIAS

- Verifique a polaridade correta (+/-) ao instalar as baterias.
- Utilize o tipo de baterias recomendado para este produto.
- Não misture baterias novas com usadas, nem utilize baterias de composição química ou marcas diferentes, para evitar fugas de ácido.
- Não descarte baterias usadas juntamente com resíduos domésticos; utilize contentores próprios para recolha seletiva de baterias.
- Contacte as autoridades locais para saber as opções de reciclagem disponíveis.
- Não recarregue baterias não recarregáveis.
- Não provoque curtos-circuitos nos terminais das baterias.
- Nunca exponha as baterias a fontes de calor direto, como luz solar intensa, radiadores ou fogo.
- **Perigo de explosão:** não desmonte, não perfure nem queime as baterias.
- Retire as baterias do dispositivo se não o for utilizar durante longos períodos, para evitar fugas de ácido.
- Mantenha as baterias fora do alcance de crianças.
- Retire imediatamente as baterias danificadas. Baterias descarregadas podem vazear e danificar o equipamento.
- Se o ácido das baterias entrar em contacto com a pele, lave imediatamente com água corrente.
- Em caso de contacto ocular com o ácido das baterias, procure assistência médica de imediato — o ácido pode causar irritação ou queimaduras químicas.
- **A ingestão de baterias pode ser fatal.** Mantenha as baterias afastadas de crianças e animais de estimação. Se uma pilha for engolida, procure assistência médica imediatamente.



ELIMINAÇÃO DE EQUIPAMENTOS ELÉTRICOS E ELETRÔNICOS

Qualquer utilizador de equipamentos elétricos e eletrónicos é potencial produtor de resíduos perigosos, devido à presença de substâncias, misturas e componentes que representam riscos para a saúde humana e para o ambiente.

Por outro lado, os equipamentos usados contêm materiais valiosos, como cobre, estanho, vidro e ferro, que podem ser recuperados. Por este motivo, é fundamental seguir as instruções constantes no próprio equipamento, na respetiva embalagem ou nos documentos que o acompanham. O símbolo do contentor riscado indica que o produto está sujeito a recolha seletiva e não deve ser eliminado juntamente com os resíduos domésticos comuns. Esta marcação também confirma que o equipamento foi colocado no mercado após 13 de agosto de 2005, conforme legislação aplicável. Cabe ao utilizador entregar o equipamento usado num ponto de recolha autorizado, garantindo o seu tratamento adequado. Em caso de dúvida, as informações sobre os locais de recolha podem ser obtidas junto da câmara municipal ou do vendedor. A gestão responsável destes resíduos contribui para reduzir os riscos ambientais e proteger a saúde pública.



BATERIAS USADAS E ACUMULADORES RECARREGÁVEIS

As baterias usadas — incluindo acumuladores recarregáveis — devem ser tratadas como resíduos perigosos, devido à presença de substâncias nocivas ao ambiente e à saúde humana.

Não devem ser eliminadas juntamente com os resíduos domésticos. Devem ser entregues em pontos de recolha específicos, devidamente autorizados para esse efeito, ou ao vendedor aquando da aquisição de novas baterias do mesmo tipo, em quantidade equivalente.

Informações sobre os sistemas de recolha disponíveis podem ser obtidas junto das autoridades locais ou nos pontos de venda.

A gestão adequada destes resíduos contribui para prevenir impactos negativos no ambiente e na saúde pública.

DECLARAÇÃO SIMPLIFICADA DE CONFORMIDADE

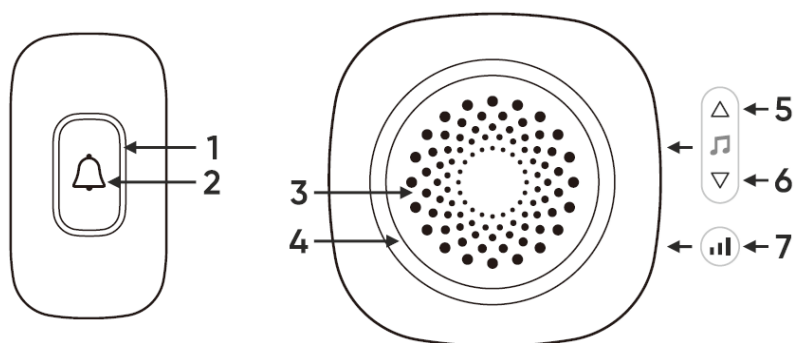
A Orno-Logistic Sp. z o.o. declara que a campinha sem fios DB-6 PELA está em conformidade com a Diretiva 2014/53/UE.

O texto completo da Declaração de Conformidade da UE está disponível na Internet, no site www.virone.pl.

ESTRUTURA

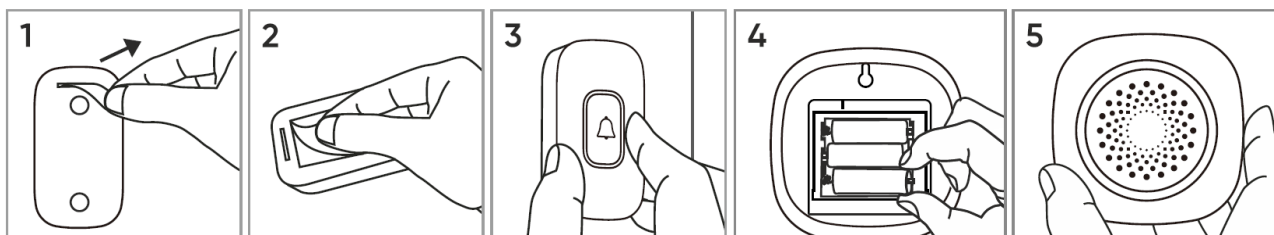
TRANSMISSOR

RECEPTOR



1. Indicador LED
2. Botão de chamada
3. Altifalante
4. Indicador LED RGB
5. Anterior / Seleção de modo
6. Seguinte / Emparelhamento
7. Regulação de volume / Apagar código

ANTES DA UTILIZAÇÃO



Transmissor

1. Retire a película de proteção da bateria do transmissor.
2. Aplique a fita adesiva (de montagem) na parte posterior do transmissor.
3. Monte o transmissor colando-o no local desejado.

Receptor

4. Abra a tampa do compartimento de baterias e insira 3 pilhas AA no receptor.
Feche a tampa.
5. Faça um furo na parede no local desejado e insira um parafuso.
Fixe o recetor ao parafuso através do orifício localizado na parte posterior do dispositivo.

DADOS TÉCNICOS

TRANSMISSÃO

- Transmissão: rádio
- Frequência: 433,92 MHz
- Alcance em campo aberto: até 300 m
- Sistema de aprendizagem: ✓

RECEPTOR

- Alimentação: 3 x pilhas AA (não incluídas)
- Consumo de corrente em funcionamento: máx. 150 mA (médio < 100 mA)
- Consumo de corrente em espera: máx. 4 mA (médio < 0,2 mA)
- Número de toques: 60
- Nível de volume: 0–92 dB
- Controlo de volume: 5 níveis
- Modos de sinalização: 3 (ótico, sonoro, ótico + sonoro)
- Grau de proteção: IP20
- Dimensões: 81 x 81 x 34 mm
- Peso líquido: 0,08 kg
- Temperatura de funcionamento: –10 °C a +50 °C

TRANSMISSOR

- Alimentação: 1 x pilha CR2032 (incluída)
- Consumo durante o funcionamento: ≤ 25 mA
- Consumo em modo de espera: ≤ 2 µA
- Grau de proteção: IP44
- Dimensões: 46 x 80 x 21 mm
- Peso líquido: 0,025 kg
- Temperatura de funcionamento: de –10 °C a +50 °C

CARACTERÍSTICAS

Uma campainha simples de montar e prática de utilizar, ideal para portas de casa, apartamentos, lojas, etc., ou como dispositivo de chamada para utilizadores seniores. O índice de proteção IP44 permite instalar o transmissor no exterior ou em locais húmidos. O sistema de aprendizagem permite registar facilmente transmissores adicionais. O dispositivo possui 3 modos de sinalização (ótico, sonoro, ótico + sonoro).

INSTALAÇÃO

A distância entre o botão e a campainha depende das condições ambientais. Antes da instalação recomendamos testar o aparelho no local escolhido para verificar se o alcance não é afetado.

O alcance pode ser consideravelmente reduzido por: paredes, tectos, superfícies metálicas, equipamentos que utilizem a mesma frequência, proximidade de motores eléctricos, transformadores, fontes de alimentação, computadores, entre outros.

FUNCIONAMENTO

<p>Seleção do modo: Para mudar o modo de notificação entre óptica (apenas LED), sonora (apenas toque) ou óptico-sonoro (sonoro e LED), mantenha premido o botão ▲ na lateral do recetor durante 3 segundos. A campainha activará e emitirá um sinal (luz, som ou ambos) para confirmar a mudança.</p> <p>Seleção da melodia: Prima os botões ▲ ou ▼ na lateral do recetor para navegar pelas 60 melodias disponíveis e seleccionar a que preferir.</p> <p>Regulação de volume: Prima o botão ■■■ na lateral do recetor para alterar o nível de volume. Estão disponíveis 5 níveis de volume: modo silencioso (apenas LED) / baixo / médio / alto / máximo.</p> <p>Emparelhamento: Mantenha premido o botão ▼ na lateral do recetor durante 3 segundos, até ouvir um sinal sonoro («ding-dong»). Este som corresponde a um único toque composto por dois tons (ding + dong) e indica que o recetor entrou em modo de emparelhamento. De seguida, prima o botão de chamada no transmissor. O recetor emitirá novamente um som “ding-dong” (ou a melodia previamente seleccionada), confirmando que o emparelhamento foi realizado com sucesso. Nota: O recetor pode ser emparelhado com um máximo de 20 transmissores. Para adicionar transmissores extra, basta repetir este processo.</p>	<p>Limpar código: Mantenha premido o botão ■■■ na lateral do recetor durante 5 segundos até ouvir dois sinais sonoros («ding-dong, ding-dong»), indicando que a memória foi apagada com sucesso. Isto remove o emparelhamento de todos os transmissores.</p> <p>Indicador de alimentação: Após instalar correctamente as pilhas no receptor, ouvirá um sinal sonoro que confirma o funcionamento correto.</p> <p>Indicador LED: As cores do anel LED mudam automaticamente quando a melodia do toque é reproduzida. O anel LED do transmissor acende-se quando o botão de chamada é pressionado.</p> <p>Indicador de bateria fraca: Quando a pilha do recetor estiver fraca (tensão ≤ 3,3 V), o anel LED acende-se em vermelho. As pilhas devem ser substituídas por novas.</p>
---	---

RESOLUÇÃO DE PROBLEMAS

1. **O indicador LED do transmissor não acende:**
 - Verifique se as pilhas estão corretamente instaladas no transmissor.
 - Substitua as pilhas por novas (use apenas pilhas alcalinas).
2. **O receptor não funciona correctamente:**
 - Certifique-se de que as baterias no receptor estão corretamente inseridas.
 - O transmissor pode estar fora de alcance – tente aproximá-lo do recetor.
 - Estruturas metálicas, portas com armação metálica ou em PVC podem limitar o alcance do sinal.
 - Certifique-se de que o recetor não está instalado sobre superfícies metálicas nem nas suas proximidades.