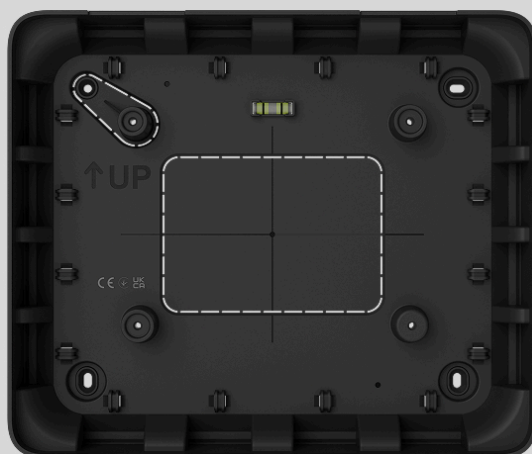


Manual do utilizador de GlandBox

Atualizado Agosto 4, 2025

Revisão 1



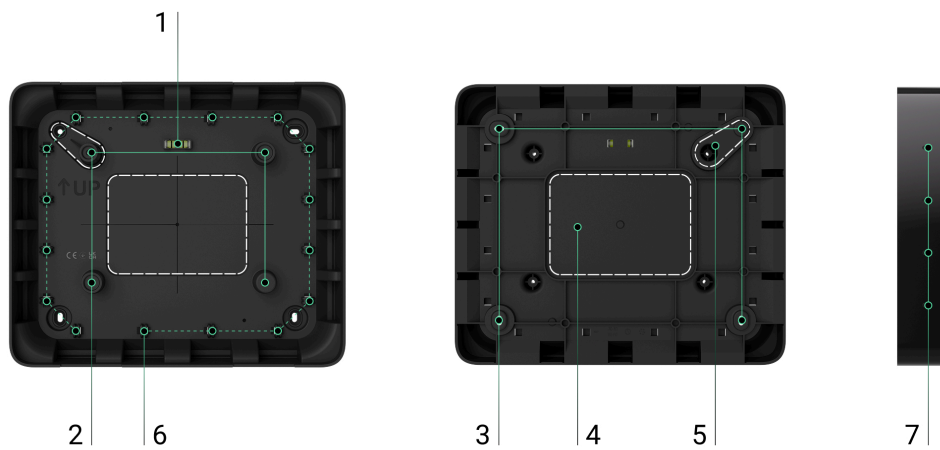
GlandBox é um acessório de cablagem para **EN54 Fire Hub Jeweller** — um central endereçável de sinalização e comando (CDI) sem fios para um sistema de deteção de incêndio, que suporta dispositivos de proteção contra intrusão. GlandBox é utilizado para instalar a CDI nos casos em que os cabos têm de ser encaminhados lateralmente, em vez de passarem através da parede.

O conjunto completo inclui todos os elementos de fixação necessários, exceto os buçins. GlandBox destina-se apenas para utilização em interiores.

[Comprar GlandBox](#)

[Comprar EN54 Fire Hub Jeweller](#)

Elementos funcionais



1. Nível de bolha para verificar o ângulo de inclinação da montagem durante a instalação.
2. Furos para fixar o painel de instalação SmartBracket de EN54 Fire Hub Jeweller.
3. Furos para fixar GlandBox à superfície.
4. Parte perfurada para passar cabos através da parede.
5. Parte perfurada para acionar o botão de tamper anti-sabotagem em caso de tentativa de remoção de GlandBox da superfície. Não partir.
6. Fixadores para fixar os cabos com braçadeiras.
7. Rebaixos para facilitar a perfuração de furos para buçins. Cada lado do acessório tem quatro rebaixos.

Dispositivos compatíveis

GlandBox foi concebido exclusivamente para EN54 Fire Hub Jeweller. A compatibilidade dos dispositivos pode ser confirmada adicionalmente através da ligação.



GlandBox é vendido separadamente de EN54 Fire Hub Jeweller.

Principais características

GlandBox é um acessório de cablagem em plástico com classificação de inflamabilidade UL 94 V-0, concebido para instalação com **EN54 Fire Hub Jeweller**. É utilizado quando os cabos do sistema de deteção de incêndio são passados para a CDI externamente, em vez de através da parede.

O acessório possui 16 pontos para buçins, com 4 de cada lado. Isto permite uma gestão conveniente de cabos, independentemente do layout do sistema.

GlandBox está equipado com um nível de bolha, marcação UP e marcações centrais para a CDI. Estes elementos auxiliares tornam o processo de instalação mais simples e preciso.

Seleção do local de instalação

O local de instalação de GlandBox deve estar em conformidade com as recomendações de montagem para EN54 Fire Hub Jeweller. As diretrizes detalhadas podem ser consultadas no [manual do utilizador da CDI](#).

Siga estas recomendações ao conceber o seu sistema Ajax. O sistema deve ser planeado e instalado por especialistas qualificados. Uma lista de parceiros recomendados da Ajax está disponível através da [ligação](#).

Onde GlandBox não pode ser instalado

Não instale GlandBox em ambientes onde os níveis de temperatura ou humidade estejam fora dos intervalos de funcionamento especificados de [GlandBox](#) e de [EN54 Fire Hub Jeweller](#). Isto pode danificar o acessório de cablagem e a CDI.

Preparação para a instalação

Organização dos cabos

Ao preparar a passagem dos cabos, consulte os regulamentos de segurança elétrica e contra incêndios da sua região. Respeite

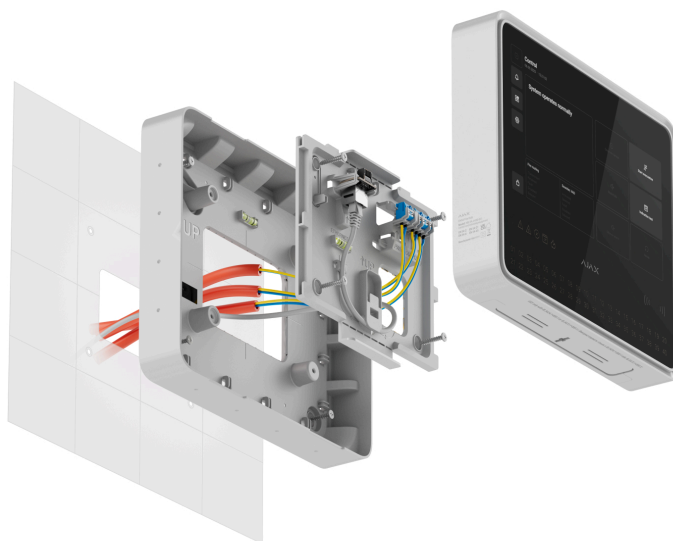
rigorosamente estas normas e regulamentos.

Passagem de cabos

Recomendamos que leia atentamente a secção Seleção do local de instalação antes de iniciar a instalação. Evite desvios em relação ao projeto do sistema. O não cumprimento das regras básicas de instalação ou das recomendações deste manual pode resultar no funcionamento incorreto ou na perda da ligação com a CDI montado em GlandBox.

Saiba mais

Instalação

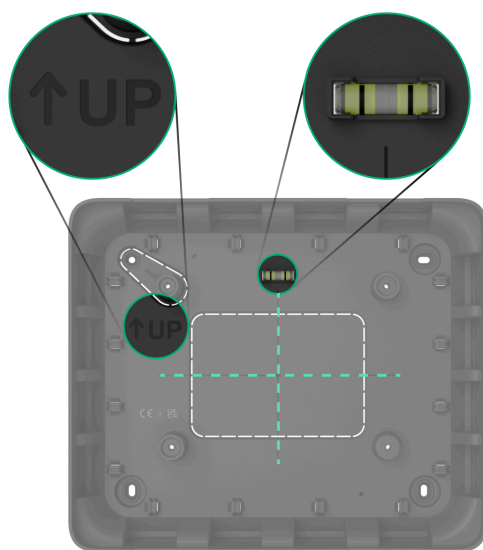


Antes da instalação, certifique-se de que o local selecionado para GlandBox e a CDI cumpre todos os requisitos descritos neste manual.

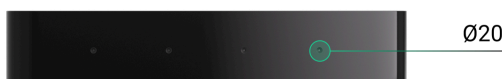
Como instalar GlandBox

1. Utilizando o nível de bolha, a marcação **UP** e as marcações centrais da CDI para determinar os pontos de perfuração na superfície onde pretende instalar GlandBox.

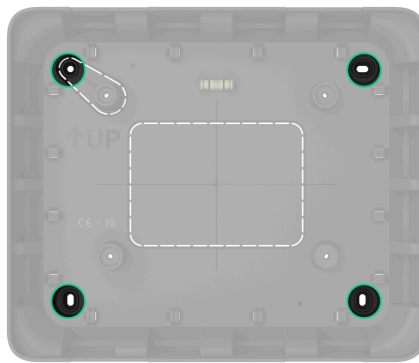
A marcação **UP** indica a parte superior da CDI, enquanto a interseção das duas linhas mostra o seu centro. O nível de bolha ajuda a garantir o ângulo de inclinação adequado durante a instalação.



2. Prepare as entradas de cabo com antecedência: faça furos para os buçins na parte inferior, superior ou lateral da carcaça ou remova a parte perfurada na parte traseira de GlandBox. Recomendamos a utilização de uma serra para furos de Ø20 mm para plástico.



3. Passe os cabos pela parte traseira de GlandBox, se necessário.
4. Fixe GlandBox a uma superfície vertical no local de instalação selecionado, utilizando os parafusos incluídos. Utilize todos os pontos de fixação. Um deles está localizado na parte perfurada acima do botão de tamper anti-sabotagem — este ponto é essencial para garantir que o botão de tamper de EN54 Fire Hub Jeweller seja acionado em caso de uma tentativa de remoção do dispositivo.

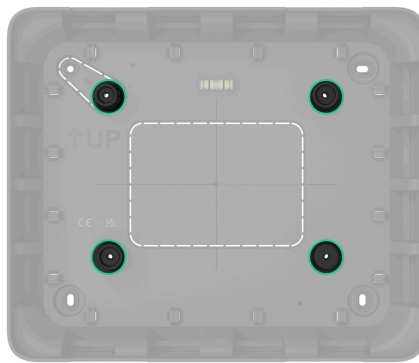


5. Desmonte os buçins necessários. Passe os cabos preparados através deles.
6. Monte os buçins. Enrosque-os nos furos pré-perfurados em GlandBox.

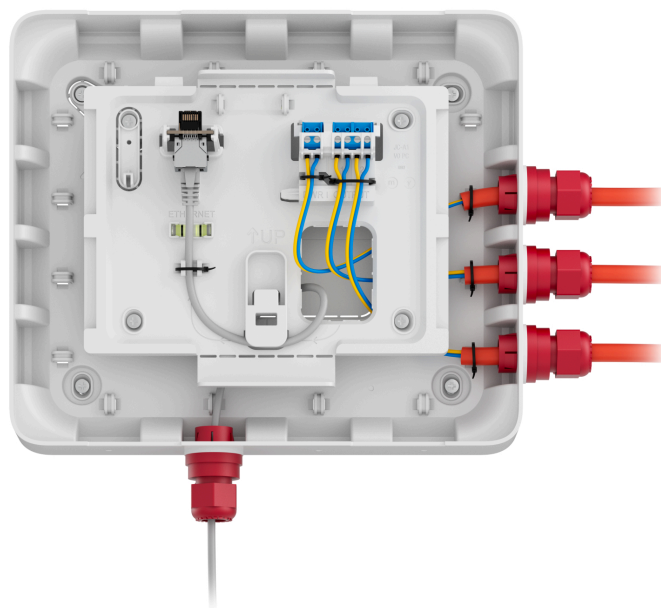
Como montar EN54 Fire Hub Jeweller em GlandBox



1. Remova as partes perfuradas necessárias do painel de instalação da CDI. Passe os cabos através delas.
2. Fixe o painel de instalação SmartBracket da CDI em GlandBox utilizando os parafusos incluídos e todos os pontos de fixação. Um deles está localizado na parte perfurada acima do botão de tamper anti-sabotagem — este ponto é essencial para garantir que o botão de tamper de EN54 Fire Hub Jeweller seja acionado em caso de uma tentativa de remoção do dispositivo.



3. Ligue os cabos Ethernet, de alimentação e de sinal aos terminais da CDI. Instale os cartões SIM nas ranhuras correspondentes.



4. Coloque a CDI ligada no painel de instalação SmartBracket.

[Saiba mais sobre a instalação de EN54 Fire Hub Jeweller](#)

Manutenção

GlandBox não requer manutenção.

Características técnicas

Especificações técnicas

Conformidade com as normas

Garantia

A garantia dos produtos da «Ajax Systems Manufacturing» Limited Liability Company é válida durante 2 anos após a compra.

Se o dispositivo não funcionar corretamente, contacte primeiro o Apoio Técnico Ajax. Em maioria dos casos, os problemas técnicos podem ser resolvidos remotamente.

Obrigações de garantia

Acordo de Utilizador

Contactar o Apoio Técnico:

- e-mail
- Telegram

Fabricado por “AS Manufacturing” LLC