

# Conversor CarPlay/Android Auto com Fios para Wireless (Dongle) - Ottocast Mini CA505-T



REF. 095-7163

## AVISOS DE SEGURANÇA E INFORMAÇÕES

Agradecemos a aquisição deste produto. Antes da primeira utilização, leia atentamente as seguintes instruções e guarde este manual de utilização para referência futura. Deve prestar especial atenção às instruções de segurança. Caso tenha alguma dúvida sobre o dispositivo, agradecemos que entre em contacto com o vendedor.

### AVISOS

- Leia atentamente todas as instruções e advertências antes de utilizar este equipamento.
- Para salvaguardar a integridade física do condutor e de terceiros, bem como garantir o cumprimento da legislação rodoviária em vigor, é estritamente proibida a visualização de conteúdos audiovisuais durante a condução.
- Não exponha o equipamento, nem o armazene em ambientes com temperaturas elevadas, luz intensa ou campos magnéticos fortes ou outras condições ambientais extremas.
- Evite qualquer impacto físico forte, incluindo pancadas, quedas, compressões ou aplicação de peso sobre o equipamento.
- Não utilize uma fonte de alimentação que exceda a tensão nominal do produto, pois isso pode causar o seu funcionamento incorrecto. Não desmonte o produto, uma vez que isso resultará na perda de garantia.
- Se o utilizador não seguir as instruções e utilizar o produto de forma incorrecta, assume a total responsabilidade pelas consequências, não sendo a empresa responsável por quaisquer implicações legais.

### NOTAS

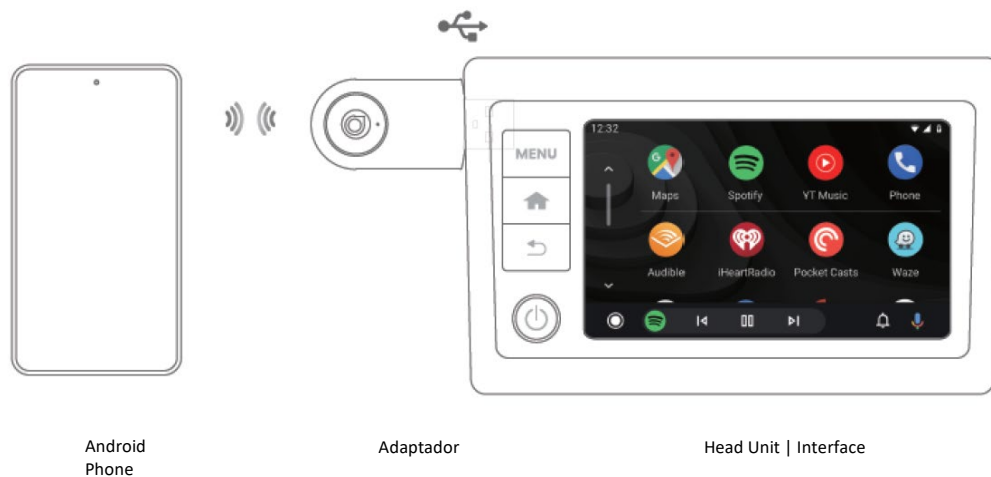
- Este produto é compatível apenas com veículos equipados de fábrica com CarPlay ou Android Auto.
- As informações contidas neste manual estão sujeitas a alterações sem aviso prévio.

## VISÃO GERAL

### CONVERSÃO DE "CARPLAY COM LIGAÇÃO POR CABO DE FÁBRICA" EM "CARPLAY SEM FIOS"



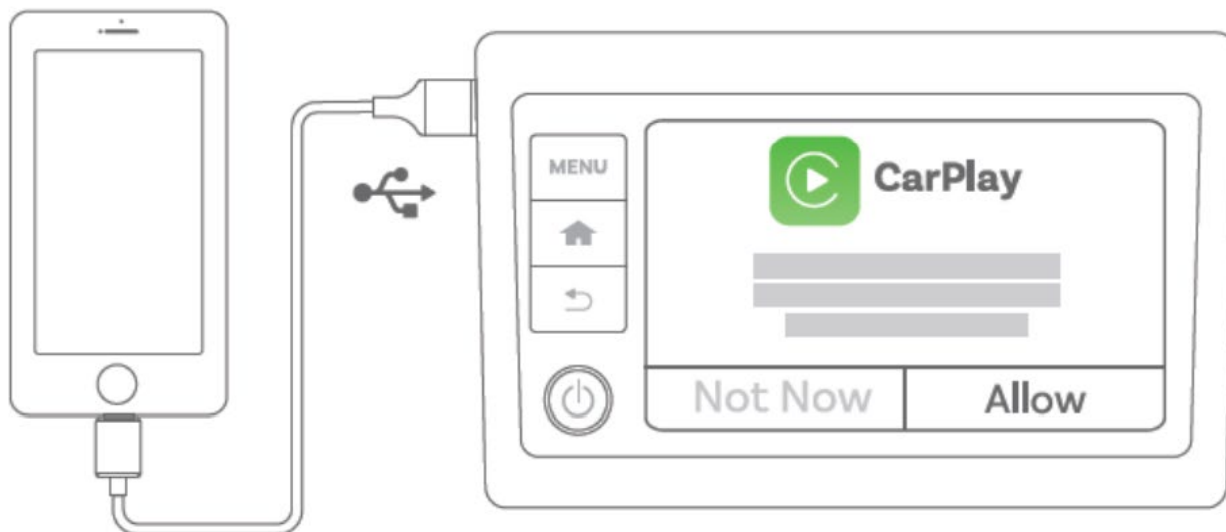
## CONVERSÃO DE “ANDROID AUTO COM LIGAÇÃO POR CABO DE FÁBRICA” EM “ANDROID AUTO SEM FIOS”



## VERIFICAR A COMPATIBILIDADE

### VERIFICAÇÃO DA INSTALAÇÃO DE FÁBRICA DO “CARPLAY” NO VEÍCULO

- Ligue o iPhone à porta USB do veículo utilizando o cabo original.
- Se uma notificação aparecer no ecrã do veículo, isso significa que o carro possui CarPlay integrado.



#### Notas:

- O iPhone deve ter o sistema iOS 10 ou superior instalado.
- Se ainda não conseguir determinar se o seu carro é compatível com o CarPlay com fios, deverá contactar o concessionário do veículo para obter assistência.

### VERIFICAÇÃO DA INSTALAÇÃO DE FÁBRICA DO ANDROID AUTO NO VEÍCULO

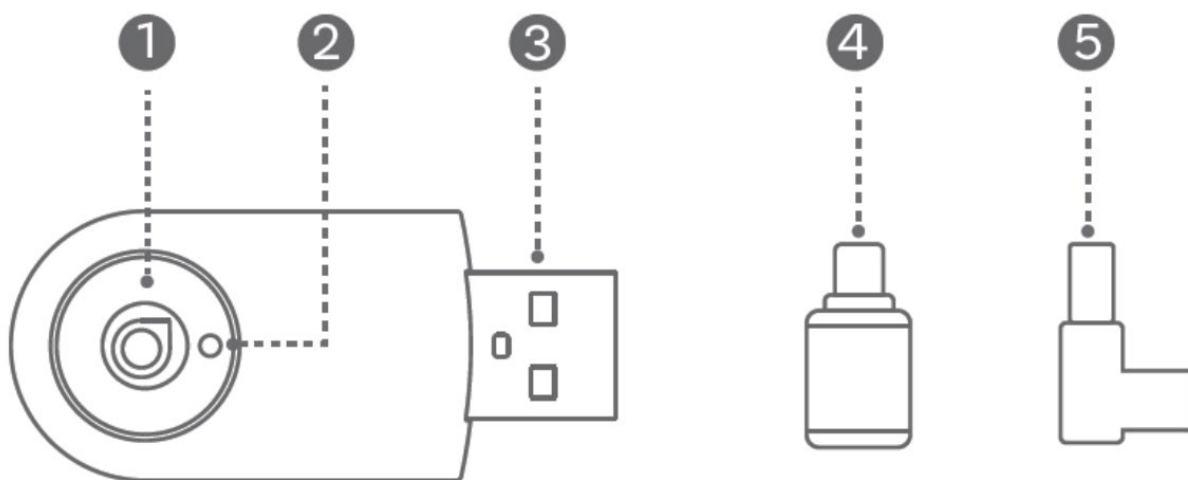
- Ligue o telefone Android à porta USB do carro utilizando o cabo original.
- Se uma notificação aparecer no ecrã do veículo, isso significa que o carro possui a função Android Auto integrada.



**Notas:**

- O telemóvel deve ter o sistema operativo Android 11 ou uma versão superior instalada.
- Caso o utilizador não consiga determinar se o veículo é compatível com Android Auto com fios, deverá contactar o concessionário do veículo para obter assistência.

## INTERFACE DE HARDWARE



**Nota:** Caso o diagrama apresentado não corresponda exatamente ao produto, deve prevalecer o produto real.

### 1. Botão Inteligente (Smart Button)

Clicar para desligar a ligação atual.

Manter o botão pressionado durante 15 segundos para eliminar todos os dados e restaurar as configurações de fábrica.

### 2. Indicador LED

- Luz vermelha fixa: Ligado (Power On)
- Luz azul intermitente: Comunicação automática bem-sucedida
- Luz azul fixa: Telemóvel ligado com sucesso
- Luz vermelha e azul alternada: Atualização de firmware em curso
- Luz branca fixa: Atualização de firmware concluída
- Luz vermelha intermitente: Atualização de firmware inesperada
- Luz branca intermitente: Redefinição concluída

### 3. Porta USB-A

Utilizada para alimentação e transferência de dados.

### 4. Adaptador USB-A fêmea para Tipo C macho

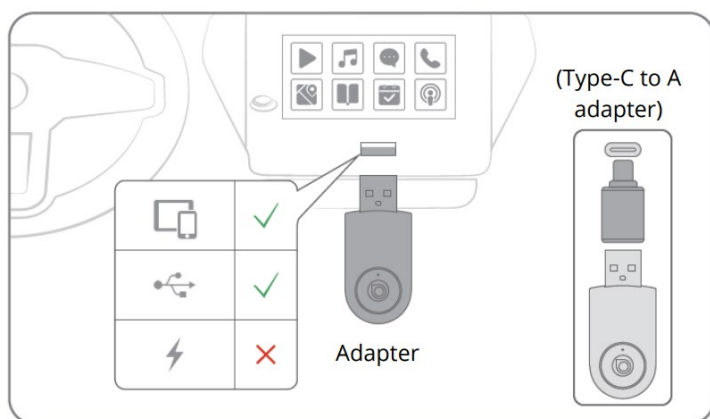
### 5. Adaptador USB-A fêmea para USB-A macho

## INÍCIAR

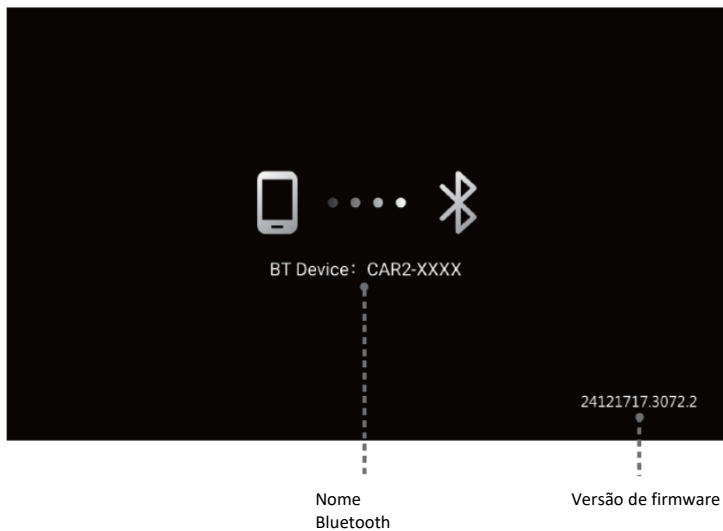
### INSTALAÇÃO

**Nota:** Caso o diagrama apresentado não corresponda exatamente ao produto, deve prevalecer o produto real.

Em termos técnicos, o diagrama apresentado tem apenas carácter ilustrativo, podendo não refletir com exatidão o design, a configuração ou os detalhes construtivos do produto. Em caso de divergência, devem prevalecer as características e especificações do dispositivo físico efetivamente fornecido.

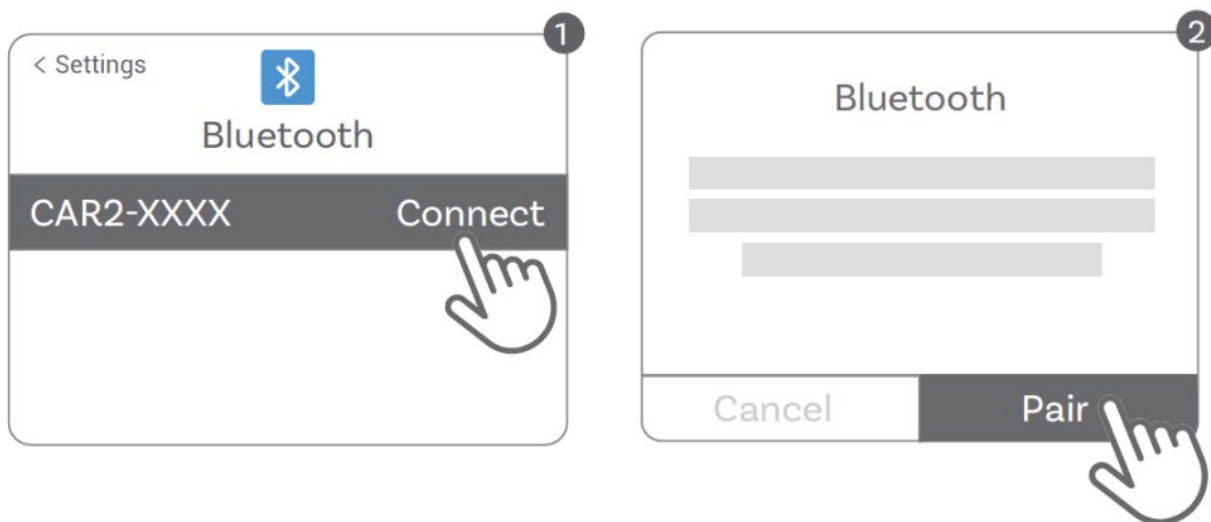


## INTERFACE DO UTILIZADOR

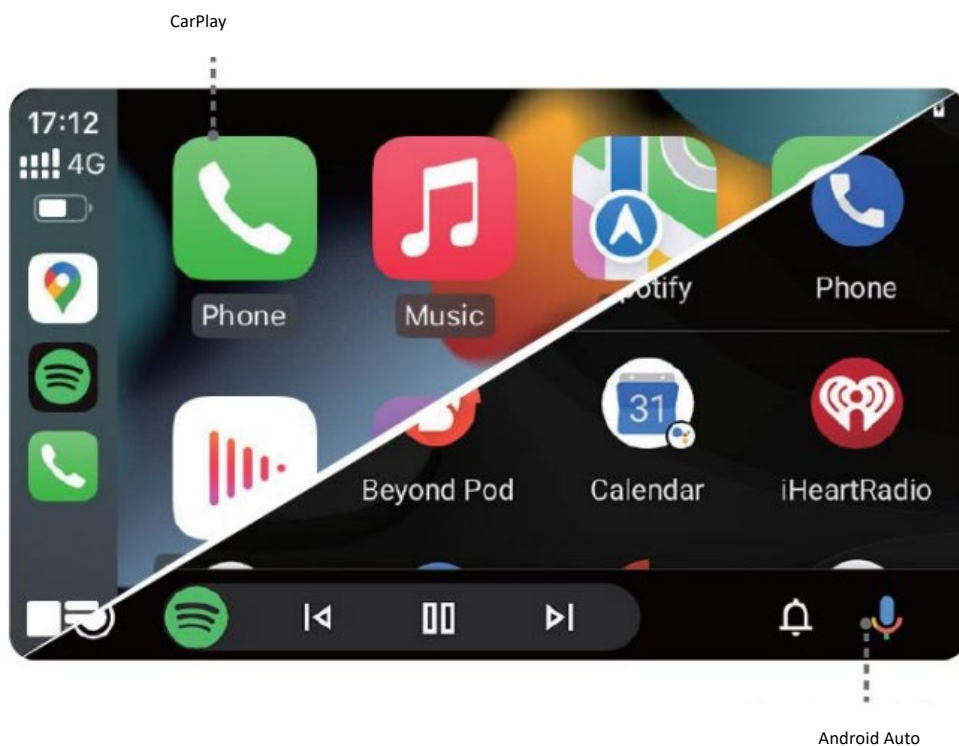


### CarPlay Sem Fios / Android Auto Sem Fios

- Ativar o Wi-Fi e o Bluetooth no telemóvel e emparelhar com o dispositivo Bluetooth identificado como CAR2-XXXX.
- Aceitar todos os pedidos de autorização apresentados.



- Ligação estabelecida com sucesso ao CarPlay/Android Auto. Nas próximas utilizações não será necessário repetir os passos de emparelhamento, a ligação será feita automaticamente.



#### Alternar entre Dispositivos

- Remover o adaptador do veículo.
- Desactivar o Wi-Fi e o Bluetooth no telemóvel atualmente ligado.
- Conecte o adaptador ao veículo e comece a conectar o Bluetooth.

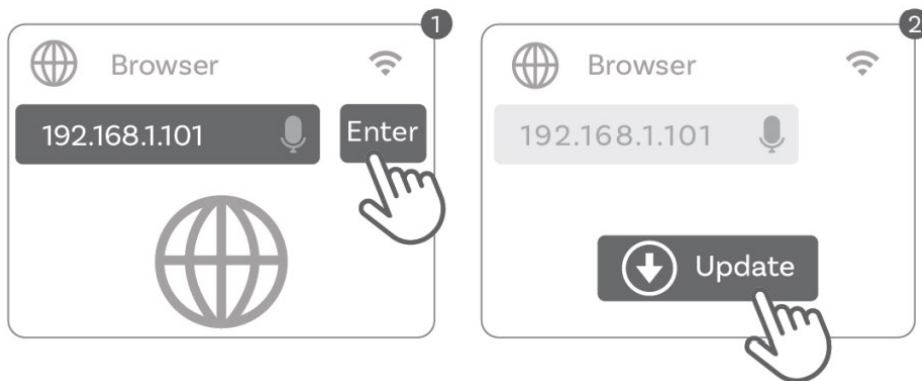
#### Notas:

- **Comutação automática de modo:** o dispositivo reconhecerá automaticamente se deve operar em modo CarPlay ou Android Auto e, quando alternar entre os modos, o dispositivo será reiniciado automaticamente uma vez.
- **Mecanismo de reconexão:** Este adaptador pode memorizar dois telemóveis e, por padrão, prioriza a reconexão com o último telemóvel utilizado. Quando o tempo limite de reconexão expira — normalmente entre 15 e 30 segundos — o sistema liga-se automaticamente ao segundo telemóvel registado.

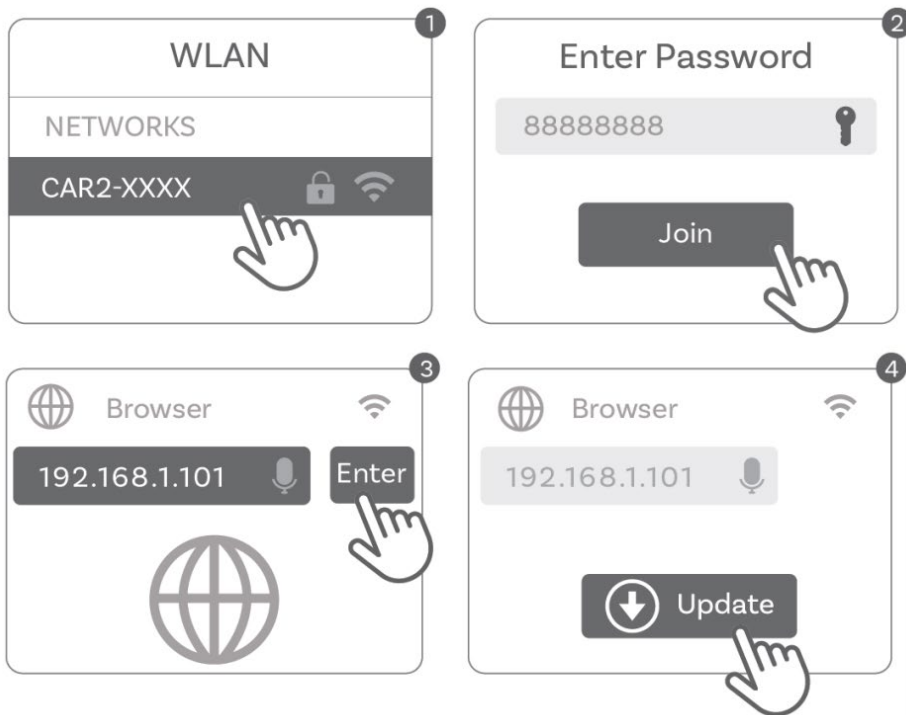
## INSTRUÇÕES PARA ATUALIZAÇÃO E RELATÓRIOS DE PROBLEMAS PARA UTILIZADORES DE IPHONE

### ATUALIZAÇÃO DE FIRMWARE

- Atualização no estado conectado do CarPlay



- Atualizar quando o CarPlay não estiver disponível.



#### Observações:

- Não desligue a alimentação durante o processo de atualização.
- Após concluir a atualização (quando o LED estiver branco), desligue o adaptador da porta USB.
- Após atualizar, volte a emparelhar o telemóvel.

### COMUNICAÇÃO DE PROBLEMAS

- Preencher o formulário com as informações solicitadas e submeter os dados.
- Copiar o case number.

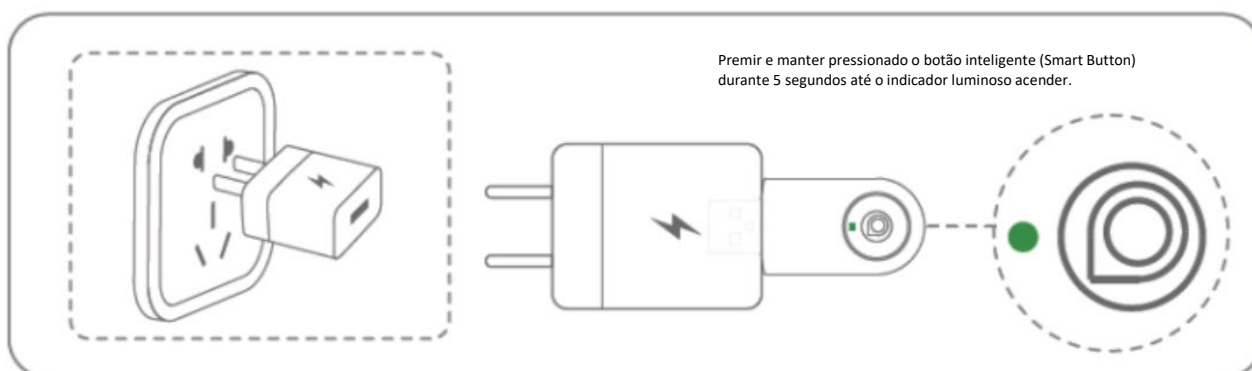


- Enviar o case number para o vendedor.

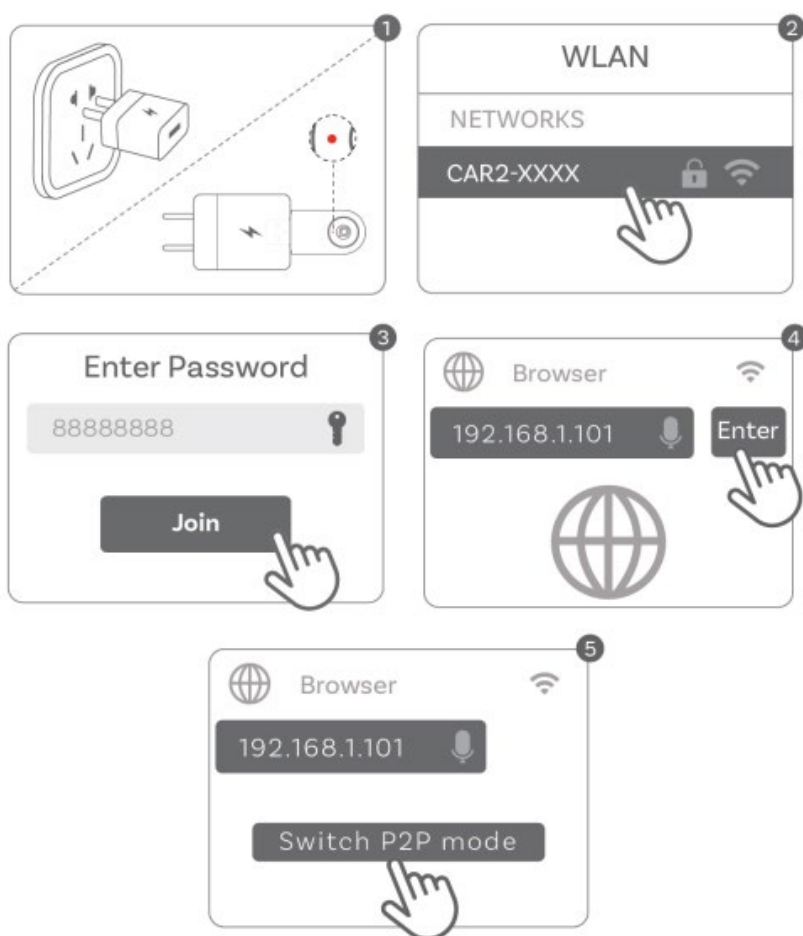


## INSTRUÇÕES PARA ATUALIZAÇÃO E RELATÓRIOS DE PROBLEMAS PARA UTILIZADORES DE ANDROID

### MÉTODO P2P — OPÇÃO 1

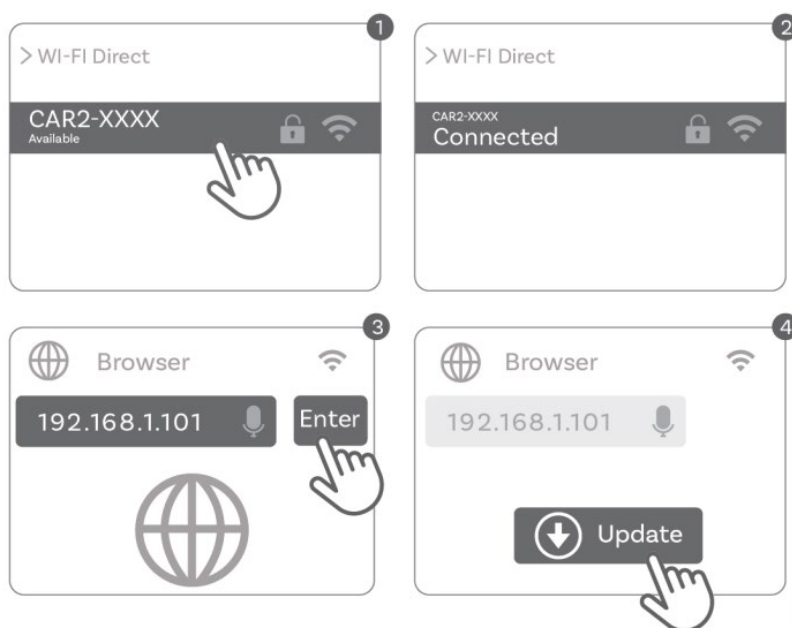


## MÉTODO P2P — OPÇÃO 2



## ATUALIZAÇÃO DE FIRMWARE EM MODO P2P

No telemóvel, procure e active a função Wi-Fi Direct.





#### Notas

- Durante a atualização, não desligue a alimentação.
- Após a conclusão da atualização (indicada pelo LED branco), desligue o adaptador.
- Após a atualização, é necessário emparelhar novamente o telemóvel.
- Aguarde a conexão Wi-Fi antes de realizar qualquer outra operação.
- O caminho para aceder à função Wi-Fi Direct varia ligeiramente entre os diferentes telemóveis:  
Tomando o Google Pixel 6 Pro como exemplo: Definições → Rede & Internet → Internet → Preferências de rede → Wi-Fi Direct.

#### COMUNICAÇÃO DE PROBLEMAS EM MODO P2P

- Preencher o formulário com as informações solicitadas e submeter os dados.
- Copiar o case number.

1

Car brands	Volkswagen
Car models	Passat
Car years	2023

Upload log

2

Car brands	Volkswagen
Car models	Passat
Car years	2023

Case No.:XXXXXXXXXX

Copy Paste

- Enviar o número de caso ao vendedor para análise do problema.

3

To:

Subject: Report the issue

Case No.:XXXXXXXXXX

Copy Paste

#### PARÂMETROS

Parâmetros	Valor
Frequência de operação	2405–2480 MHz
Potência máxima de saída	< 10 dBm

#### OUTRAS INFORMAÇÕES

##### CONDIÇÕES DE GARANTIA

Se o produto necessitar de reparação ou outro tipo de assistência durante o período de garantia, o comprador deverá contactar diretamente o vendedor. As seguintes situações são consideradas incompatíveis com as condições de garantia, podendo levar à não aceitação da reclamação:

- Utilização do produto para fins diferentes daqueles para os quais foi concebido ou incumprimento das instruções de utilização, manutenção ou serviço.
- Danos resultantes de catástrofes naturais, intervenção de pessoas não autorizadas ou utilização indevida por parte do utilizador (por exemplo, durante o transporte ou limpeza com métodos inadequados).
- Desgaste natural ou envelhecimento de componentes e consumíveis durante o uso (como baterias, por exemplo).
- Exposição a influências externas adversas, tais como radiação solar intensa, campos eletromagnéticos, intrusão de fluídos ou objetos, sobretensão da rede eléctrica, descarga eletrostática (incluindo raios), tensão de alimentação incorreta, polaridade inadequada, processos químicos ou utilização de fontes de alimentação usadas, impróprias, entre outros.
- Qualquer modificação, alteração ou adaptação ao design original, ou tentativa de alterar/estender as funcionalidades do produto, incluindo o uso de componentes não originais.

#### DECLARAÇÃO DE CONFORMIDADE DA UNIÃO EUROPEIA

Este produto cumpre os requisitos legais estabelecidos na seguinte diretiva da União Europeia:

**Diretiva n.º 2014/53/UE.**



**WEEE**

Este produto não deve ser eliminado como resíduo doméstico comum, em conformidade com a Diretiva Europeia relativa a Resíduos de Equipamentos Elétricos e Eletrónicos (WEEE - 2012/19/UE).

Em vez disso, deverá ser entregue num ponto de recolha pública destinado a resíduos recicláveis. É responsabilidade do utilizador proceder a essa entrega.

Ao garantir a eliminação adequada deste produto, contribui-se para prevenir potenciais impactos negativos no ambiente e na saúde humana, que poderiam resultar de um manuseamento incorreto dos resíduos deste equipamento.

Para mais informações, o utilizador deverá contactar as autoridades locais ou o ponto de recolha mais próximo.

O descarte inadequado deste tipo de resíduo pode resultar em coimas, de acordo com a legislação nacional em vigor.

