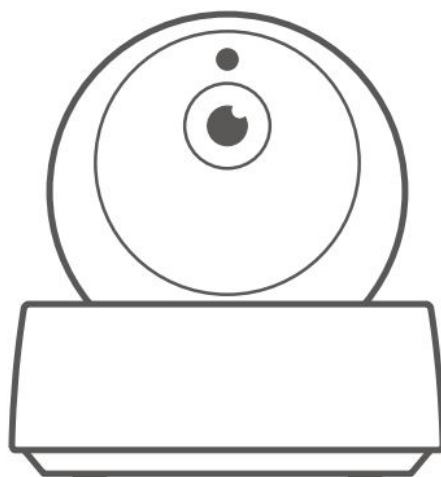


SONOFF

GK-200MP2-B

User manual V1.0

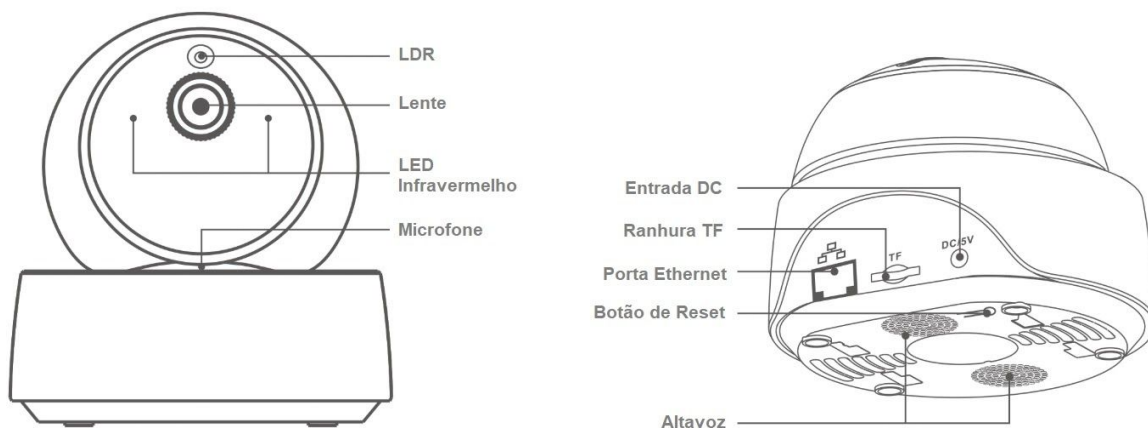


Wi-Fi Wireless IP Security Camera

Especificações

Modelo	GK-200MP2-B	Entrada DC	5V - 1A
Abertura	F1.2	Resolução	1080P
Temperatura de funcionamento	0°C - 55°C	Ângulo de Rotação	340° Horizontal 120° Vertical
Compressão de vídeo	H.264	Armazenamento	TF - Máx. 128G
Materiais	ABS	Frequência Wi-Fi	IEEE 802.11 b/g/n2.4GHz
Sistema Operativo	(Android 4.1 e iOS 9.0) ou posterior		
Dimensões	Recolhido: 109x109x80mm	Levantado: 109x109x120mm	

Introdução ao produto



△A câmara pode ser ligada ao cabo Ethernet para assegurar uma vigilância estável, evitando interrupções de monitorização devido a redes Wi-Fi instáveis.

Características

GK-200MP2-B é uma câmara de segurança sem fios Wi-Fi que pode ser utilizada para vigilância vídeo em tempo real. Pode controlar as imagens de monitorização, ajustar a resolução da imagem, inclinar os ângulos, activar notificações de "alerta de actividade" para enviar uma mensagem de alarme para o seu smartphone. Isto permite-lhe tirar fotografias, gravar, falar à distância, e também pode partilhar a câmara com a sua família e monitorizar em conjunto.



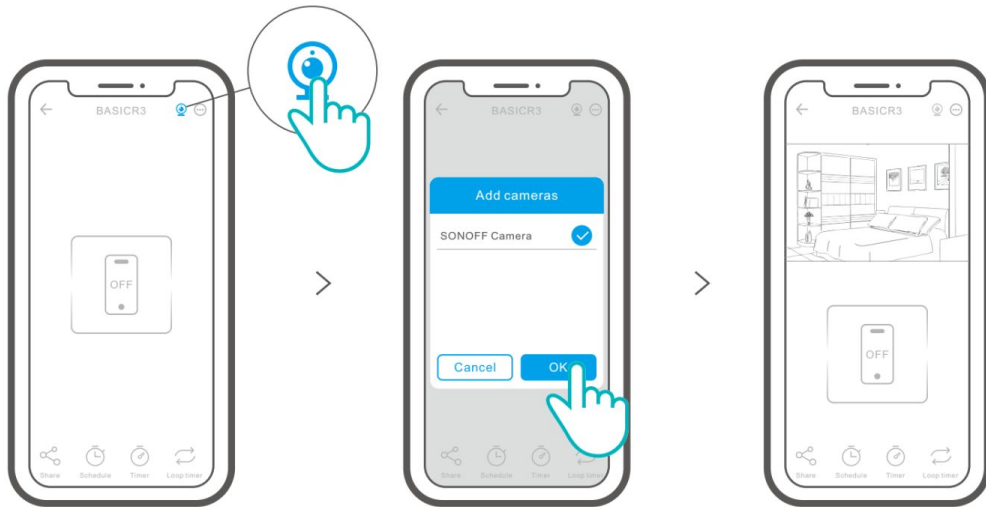
△Se inserir o cartão TF, a câmara envia uma notificação para a aplicação eWeLink e grava automaticamente um vídeo de 10 segundos e depois guarda-o no cartão TF assim que a detecção de movimento seja activada.

Visão noturna por infravermelhos

Equipado com dois LEDs de visão noturna por infravermelhos, garantindo uma distância de visão noturna de 15m. A luz LED infravermelha será automaticamente ativada em condições de pouca luz para fornecer uma imagem clara.

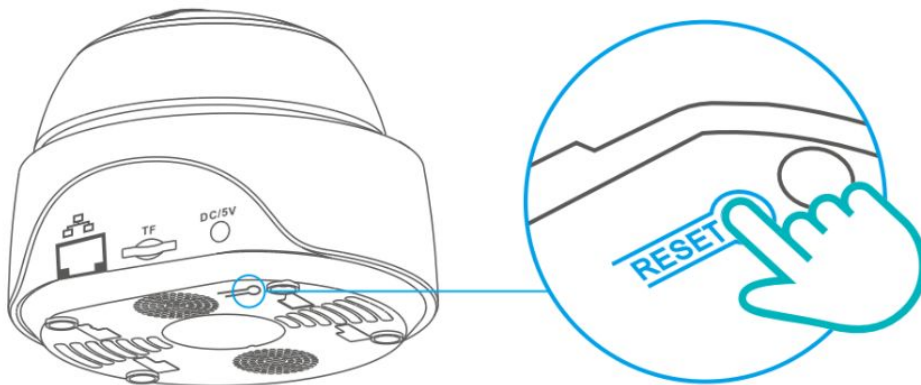
Câmara de ligação

Pode adicionar a câmara à página de controlo dos dispositivos SONOFF tais como o BASIC, S26, TX depois de a câmara se conectar à aplicação eWeLink.



Repor para as definições de fábrica

Manter premido o botão "RESET" da câmara durante 3 segundos até ouvir "Reset success", depois deste sinal sonoro significa que o reset foi bem sucedido. A câmara reinicia-se e entra no modo de emparelhamento rápido.



⚠ Reponha o dispositivo para os padrões de fábrica se quiser utilizar outras redes Wi-Fi. Em seguida, voltar a ligar a rede.

Problemas frequentes

P: A ligação wi-fi e o emparelhamento falharam?

R: Por favor, verifique as seguintes passos e adicione o dispositivo novamente quando ligar o Wi-Fi.

1. Certifique-se de que introduz a chave Wi-Fi correcta e não ligue o cabo Ethernet;
2. Só funciona com rede Wi-Fi de 2,4GHz. Desactive a rede Wi-Fi de 5GHz se estiver a utilizar um router de banda dupla;
3. Mantenha a câmara mais perto do seu router;
4. Por favor emparelhar e ligar a câmara num ambiente livre de interferências.

P: É normal que o altifalante faça ruído?

R: O seu smartphone e a sua câmara podem causar interferências mútuas e isso provoca o alcance no altifalante quando utiliza a opção "Altifalante". Por favor mantenha o seu smartphone afastado da câmara para eliminar interferências.

P: Porque é que não há som quando comunico com a câmara do meu smartphone?

R: Certifique-se de que activou a funcionalidade "Falar" no seu smartphone. Se não receber som da câmara, verifique se o microfone está emudecido.

P: Como posso reproduzir gravações de vídeo? Posso reproduzir no meu computador os vídeos do cartão TF?

R: Desligue a câmara e insira o cartão TF no seu computador para reproduzir os vídeos.

P: Como activar o "lembrete de detecção de actividade" na aplicação eWeLink?

R: Prima "." no canto superior direito da página da câmara, aceda à página de definições e ative o "lembrete de detecção de actividade", depois seleccione a correspondente "sensibilidade alta, média ou baixa" e ligue o "Alerta Sonoro". A câmara soará um alarme quando qualquer movimento for detectado.

P: Porque é que os vídeos ficam parados quando são reproduzidos?

R: Para assegurar que os vídeos sejam reproduzidos sem qualquer problema, por favor ligar à rede de banda larga. Recomendamos a utilização de 2Mbps de largura de banda uplink para a câmara e 2Mbps de largura de banda downlink para o Smartphone. Os vídeos podem ficar parados se a câmara estiver ligada a uma rede Wi-Fi preenchida; por favor, ligue o cabo Ethernet e tente.

P: Como posso evitar falsos alarmes?

R: A detecção do movimento é utilizada para monitorizar o movimento de objectos e não o movimento de pessoas; por conseguinte, os raios de luz, a sombra de árvores ou de animais voadores podem desencadear o lembrete de detecção de actividade. Para evitar a activação de falsos alarmes, por favor, defina o nível de sensibilidade de detecção de movimento para "baixo nível".

Precauções

- Não exponha a câmara ao sol por períodos prolongados.
- Não molhar a câmara ou deixá-la onde possa ficar molhada.
- Se o vídeo estiver desfocado, por favor limpe a lente com um cotonete com álcool.
- Para evitar perturbar os vizinhos e assegurar uma longa vida ao orador, não mantenha o alerta de detecção de movimento ligado durante muito tempo.