

Garantía de agua caliente, en todo momento

Cilit[®]-Immuno 152-153

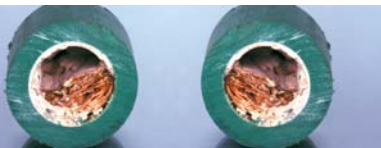
Dosificador proporcional

Incrustaciones calcáreas, corrosión, saneamiento

Los equipos Cilit-IMMUNO son equipos para dosificar en el agua de forma proporcional una cantidad exacta de Cilit-55. El producto Cilit-55 dosificado tiene la propiedad de proteger los circuitos de agua caliente y fría contra las incrustaciones de cal y contra la corrosión y también los equipos productores de agua caliente destinada a los servicios hidro-sanitarios.

El Cilit-55 es un producto que permite, además, sanear la instalación durante el normal funcionamiento, recuperando progresivamente la correcta circulación del agua. Específicamente su utilización está prevista en los siguientes casos:

- Producción de agua caliente (Calentadores, termos, etc.)
- Calderas murales, calderas bitérmicas (circuito de agua caliente sanitaria.)
- Acumuladores.
- Equipos sanitarios hidráulicos de agua caliente y fría.
- Circuitos de refrigeración de circuito abierto.
- Circuitos de refrigeración con recirculación parcial.



**“Equipos de uso doméstico
para el tratamiento del agua
potable”**

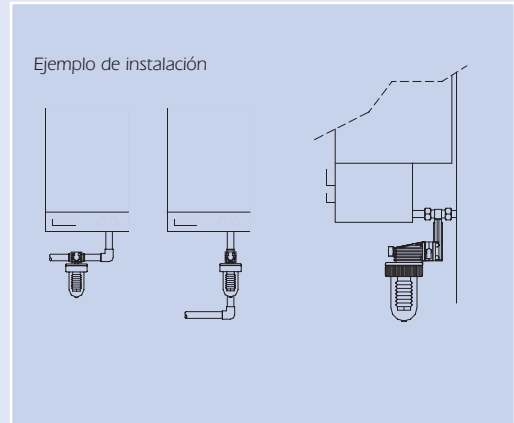
DATOS TÉCNICOS

| Tipo Cilit-IMMUNO | | 152 -N | 153 -N |
|----------------------------|-------------------|---------|---------|
| Conexiones | R | 1/2" | 1/2" |
| Autonomía por carga aprox. | m ³ | 40 | 40 |
| Caudal nominal | m ³ /h | 1,5 | 1,5 |
| Temperatura máx. agua | °C | 30 | 30 |
| Temperatura máx. ambiente | °C | 40 | 40 |
| Código | | 5310.12 | 5410.14 |

Válvula de cierre y by-pass, Código 5310.26

Producto Cilit-55 H/M aprox. 80g- Código 5412.04 Bolsas 12x80g

En caso de no disponer de cargas en bolsitas de 80 g. puede utilizarse la caja de 1 kg. (Código 5412.02) teniendo en cuenta la dosis de 80 g.cada vez. Teniendo especial cuidado en dejar la caja bien cerrada cada vez que se utilice el producto.



Dimensiones

Leyenda:

| | |
|---------------------|----------------------------|
| 1 Grupo diafragma | 7 Fuelle |
| 2 By-pass | 8 Anillo distanciador |
| 3 Cabezal | 9 Disco solubilizador |
| 4 Desaireador | 10 Cilit 55 |
| 5 Tuerca de cierre | 11 Conexión del Immuno 153 |
| 6 Vaso transparente | |

Instalación

La instalación del equipo debe respetar las normativas generales y locales y ser efectuada por un instalador autorizado.

El Cilit-Immuno se instala en la tubería del agua fría potable, en la entrada o bien antes del equipo o circuito hidráulico que desee protegerse. El modelo Cilit-IMMUNO 153 está diseñado para su instalación en calderas murales, según indicado.

Antes del dosificador es aconsejable la instalación de un filtro de protección, de conformidad con la normativa vigente.

Observar atentamente las instrucciones de

montaje y el mantenimiento que se entregan con el equipo. En su defecto se ruega solicitar una copia.

Advertencias

El Cilit-Immuno debe ser instalado en un lugar protegido de heladas, de la intemperie y de la radiación solar directa. Evitar todo contacto con aceites, disolventes, alcohol, detergentes ácidos y otros vapores químicos, así como también de fuentes de calor superiores a 40°C

La presión del agua en la red no debe ser superior a la indicada, en caso necesario colocar un reductor-regulador de presión.

Para garantizar un correcto funcionamiento, es aconsejable efectuar a un control de mantenimiento, al menos dos veces al año.



Distribuidor:



CILIT,S.A.
 Silici, 71-73 - Pl. del Este
 08940 Cornellá de Llobregat-Barcelona-España
 Tel. 93 4740494
 Fax. 93 4744730
 e-mail: cilit@cilic.com
 web: www.cilit.com