

Las fijaciones WPC e IPE son accesorios elementales para la instalación del revestimiento tipo deck bien sea de madera natural (fijación IPE) cuya ranura es menor o de madera sintética (fijación WPC). Cumple la función de unir y alinear las tablas sin perforarlas directamente; fijándose directamente a la estructura de soporte, quedando ocultas a simple vista; otorgando calidad a la instalación.

De igual forma permiten la libre expansión y contracción natural de las tablas que ocurren con los cambios climáticos, evitando la deformación de la terraza y permite con facilidad el drenaje del agua.

MATERIAL

Polipropileno

100% Reciclable.

Diseñado y producido en Chile.

Resistente a los cambios ambientales.

Resistente a una amplia gama de productos químicos.

Rango de temperatura: -30°C a 80°C.

FIJACIÓN WPC



CARACTERÍSTICAS

Dimensiones:

Ancho: 19 mm.

Largo: 37 mm.

Alto: 13 mm.

EMBALAJE

Piezas por caja: 150 uds

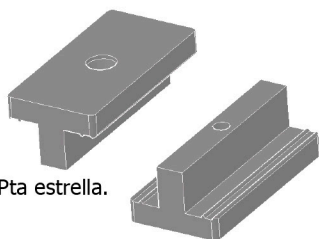
+ 150 uds tornillos metal/madera + 1 ud. Pta estrella.

Dimensiones de empaque: 16 x 16 cm.

Peso total:

Tornillo metal: 1099 gr.

Tornillo madera: 1143 gr.



FIJACIÓN IPE



CARACTERÍSTICAS

Dimensiones:

Ancho: 30 mm.

Largo: 40 mm.

Alto: 10 mm.

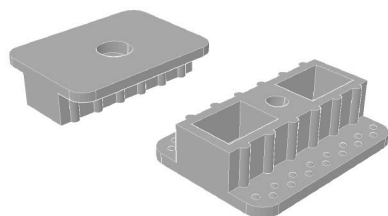
EMBALAJE

Piezas por bolsa: 250 unidades.

Dimensiones de empaque:

Peso total: 1437 gr.

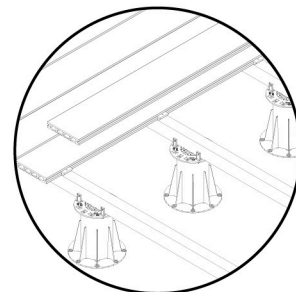
Nota: Se venden sin tornillos ni punta.



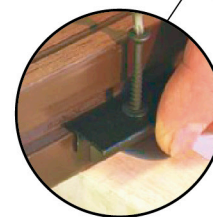
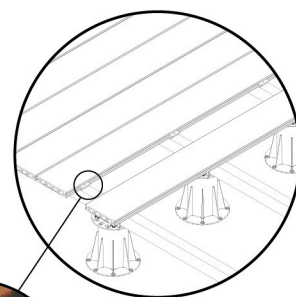
INSTALACIÓN

Se consideran 22 unidades de fijaciones x m2. Una vez instalada la estructura de soporte deben ejecutarse los siguientes pasos:

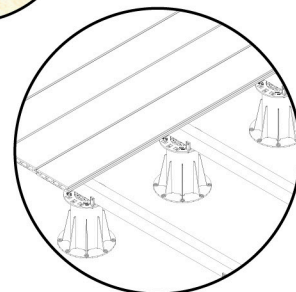
1.- Deslizar las fijaciones a lo largo de las ranuras de la tabla, hasta la ubicación de cada uno de los perfiles estructurales.



2.- Ajustar cada una de las fijaciones con el tornillo bien sea para estructura metálica o de madera, sin atornillar por completo la pieza. Importante en este paso utilizar la PUNTA ESTRELLA T15 X 50 mm para no estropear las tablas.



3.- Ubicar la siguiente tabla y ajustar todos los tornillos de las fijaciones.



4.- Repetir los pasos anteriores, hasta finalizar la instalación completa del deck.

