

Por cualquier reclamo o desperfecto dirijase a la tienda Sodimac donde adquirió el producto junto con su comprobante de compra, nuestro servicio de post venta lo asistirá con gusto.  
Para quaisquer consultas ou reclamações, dirija-se à loja Sodimac onde adquiriu o produto, munido do comprovante de compra; nosso Serviço de Pós Vendas o atenderá com prazer.

**ARGENTINA**

Teléfono de contacto:  
0810-222-7634  
www.sodimac.com.ar

**BRASIL**

Teléfono de contacto:  
0300 7634622  
www.sodimac.com.br

**CHILE**

Teléfono de contacto:  
600 600 4020  
www.sodimac.cl

**COLOMBIA**

Teléfono de contacto:  
01 8000 115 150  
www.homecenter.com.co

**MÉXICO**

Teléfono de contacto:  
018005225353  
www.sodimac.com.mx

**PERÚ**

Teléfono de contacto:  
4192000  
www.sodimac.com.pe

**URUGUAY:**

Teléfono de contacto:  
0800-7634  
www.sodimac.com.uy

Importado y/e Distribuido por: **Argentina:** FALABELLA S.A. C.U.I.T. 30-65572582-9 - Suipacha 1111 P. 18 (1008) - Buenos Aires. Tel.: 54-11-4710-5600. - **Brasil:** CONSTRUDÉCOR S.A. - CNPJ: 03.439.316/0038-84 - SAC: 55-11-2065-2500. - **Chile:** SODIMAC S.A. RUT 96.792.430-K - Av. Pdtte. Eduardo Frei M. 3092, Renca, Santiago. Tel.: 56-2-2738-1000 / IMPERIAL S.A. RUT 76.821.330-5. Av. Santa Rosa 7876, La Granja - Santiago - Tel.: 56-2-2399-7000 / FALABELLA RETAIL S.A. RUT 77.261.280-K - Manuel Rodríguez Norte 730, Santiago - Tel.: 600-380-5000 / HIPERMERCADOS TOTTUS S.A. RUT 78.627.210-6 - Nataníel Cox 620 Subterráneo, Santiago - Tel.: 562-827-0211 - **Colombia:** SODIMAC COLOMBIA S.A. Cód. SIC 800242106, NIT. 800.242.106-2 - Carrera 68D N° 80-70, Bogotá, Tel.: 57-1-5460000 / FALABELLA DE COLOMBIA S.A. NIT. 900.017.447-8 - Calle 99 No 11A - 32, No. Reg. SIC: 900017447 - Bogotá - Tel.: 57-1-5878002 Nacional: 01-8000-113252. - **México:** COMERCIALIZADORA SODIMAC S.A. de C.V. Avenida Adolfo López Mateos 201, Colonia Santa Cruz Acatlan, Naucalpan De Juárez, Estado de México, C.P. 53150, RFC CSD161207RZA. Tel.: +52 55 5375 9000. - **Perú:** SODIMAC PERU S.A. RUC: 20389230724, Av. Angamos Este N° 1805 Int. 2, Surquillo - Lima - Lima, Tel.: 51-1-2119500 / MAESTRO PERU S.A. RUC: 20112273922. Jr. San Lorenzo N° 881 (Eso. Angamos con Rep. de Panamá), Surquillo - Lima - Lima, Tel.: 51-1-6111900 / SAGA FALABELLA S.A. RUC: 20100128056, Av. Paseo de la República 3220 San Isidro Lima - Tel.: 51-01-512-3333 / HIPERMERCADOS TOTTUS S.A. Av. Angamos Este 1805, oficina 5, Piso 10, Surquillo, Lima - RUC: 20508665934 - Tel.: 51-01-513-335 - **Uruguay:** Homecenter Sodimac S.A. RUT 21.699.665 0015 - Plaza Independencia 811, Montevideo, Uruguay - Tel.: 598-2604-7105.

**SOPORTE TV****SOPORTE UNIVERSAL PARA LCD/PLASMA DE 10" A 42"**

SUPORTE UNIVERSAL PARA  
LCD / PLASMA DE 10" A 42"

**MANUAL DEL USUARIO  
MANUAL DO USUÁRIO**

Rango de tamaño de la TV 10" a 42"  
Capacidad máxima de carga de cada placa:  
30 kg / 66 lb  
Tamanho da TV de 10" a 42"  
Capacidade máxima de carga de cada placa:  
30 kg / 66 lb



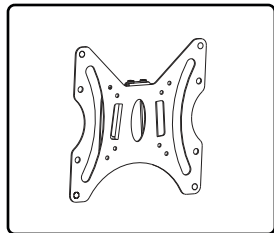
Modelo: LCD-203L

**PRECAUCIÓN / CUIDADO**

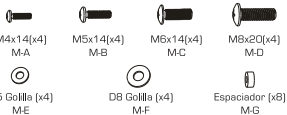
1. LEA y COMPRENDA todas las instrucciones e informaciones de seguridad que se presentan en este manual antes de utilizar este dispositivo o realizar la mantención.
2. Conserve este manual de instrucciones, le ayudará a utilizar el dispositivo con mayor facilidad en el futuro.
  1. Leia e entenda todas as instruções e informações de segurança apresentadas neste manual antes de utilizar este dispositivo ou realizar manutenção.
  2. Mantenha este manual de instruções irá ajudá-lo a usar o dispositivo mais facilmente no futuro.

## LISTADO DE COMPONENTES

**IMPORTANTE:** Asegúrese de tener todas las piezas de acuerdo al listado de componentes previa instalación. Si alguna pieza se pierde o esta defectuosa, comuníquese con su distribuidor para su reemplazo.



## PAQUETE M



## PAQUETE W



## PRECAUCIÓN:

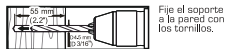
Este producto fue diseñado para ser instalado sobre murallas con travesaños de madera y murallas de concreto sólido. Antes de la instalación asegúrese que la superficie resista la carga combinada del equipo y del hardware. Nunca sobrepase la capacidad máxima de carga. Este producto fue creado para ser usado solamente en espacios cerrados. El uso en espacios abiertos podría causar su falla o daños personales.

## 1. PARA RETIRAR EL SOPORTE VESA

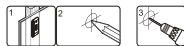


Para retirar el soporte VESA de la pared, desatornille el tornillo. 2da instalación en tabique.

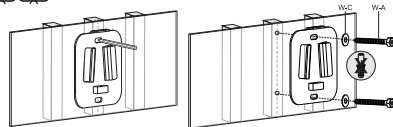
## 2A. INSTALACIÓN EN TABIQUE



Fije el soporte a la pared con los tornillos.



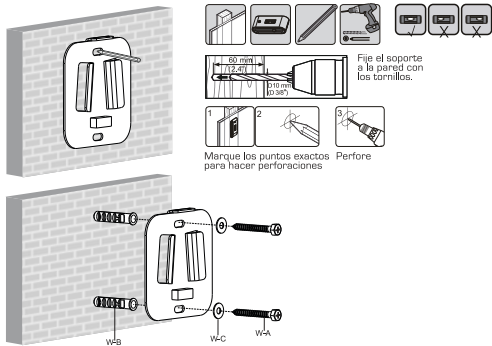
Marque los puntos exactos para hacer perforaciones



## ADVERTENCIA:

Asegúrese de fijar los tornillos en el centro del tabique. Se recomienda el uso de un detector de tabiques. El usuario será el responsable de adquirir piezas específicas para otros tipos de instalación. Asegúrese de que la superficie pueda soportar el peso del equipamiento y de todas las piezas y componentes del soporte.

## 2B. INSTALACIÓN EN PARED DE CONCRETO O LADRILLOS SÓLIDOS



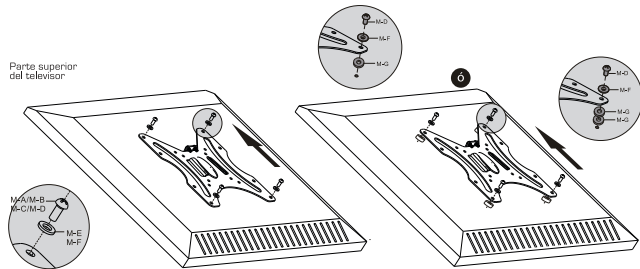
## ADVERTENCIA:

Asegúrese de que la superficie pueda soportar el peso del equipamiento y de todas las piezas y componentes del soporte.

## 3. INSTALACIÓN DEL SOPORTE VESA



Parte superior del televisor



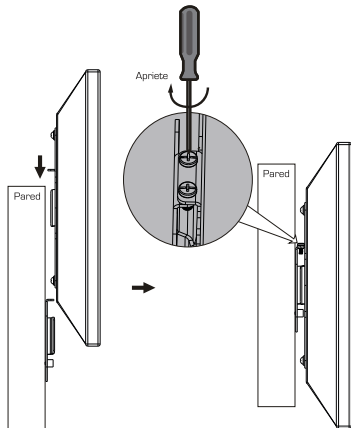
## NOTA:

Seleccione los tornillos, gollas y separadores (si es necesario) adecuados, de acuerdo con el tipo de televisor. Fije el soporte VESA al televisor con tornillos.

## 4. INSTALACIÓN DEL TELEVISOR



Cuelgue el soporte VESA (ya fijado al televisor) en la pared y apriete los tornillos.



## ADVERTENCIA:

- Antes de comenzar la instalación, lea y comprenda todas las instrucciones y advertencias de este manual. Si tiene dudas, por favor, entre en contacto con el distribuidor local.
- Este soporte de pared fue diseñado para ser instalado y utilizado de acuerdo a las especificaciones de este manual. La instalación incorrecta de este producto puede provocar daños materiales o lesiones graves.
- Este producto debe ser instalado por una persona que tenga conocimientos de mecánica y experiencia, y que comprenda todas las instrucciones de este manual.
- Asegúrese de que la superficie pueda soportar el peso del equipamiento y de todas las piezas y componentes del soporte.
- Si desea instalar el producto en tabiques de madera, asegúrese de fijar los tornillos en el centro de cada tabique. Se recomienda el uso de un detector de tabiques.
- Este producto debe ser instalado con la ayuda de otra persona o de un dispositivo mecánico, para levantar el equipamiento de madera segura.
- Apriete firmemente los tornillos, pero sin forzarlos, para evitar daños en las piezas o la reducción de la capacidad del soporte.
- Este producto fue diseñado exclusivamente para uso doméstico. El uso de este producto en exteriores puede causar daños materiales y lesiones físicas.



## CUIDADO:

Para evitar daños materiales y lesiones graves, no sobrepase la capacidad máxima de carga.

## NOTA:

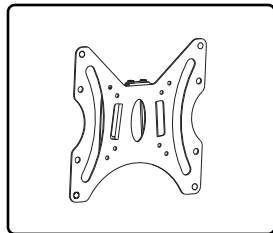
Lea todas las instrucciones de este manual antes de comenzar la instalación

## MANTENIMIENTO:

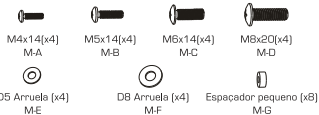
- Cada tres meses, verifique que el soporte esté en buenas condiciones de uso.
- Si tiene alguna duda, por favor, entre en contacto con el proveedor del producto.

## LISTA DE COMPONENTES

**IMPORTANTE:** Antes de começar a instalação, verifique que não falte nenhuma peça. Caso falte alguma peça, entre em contato com o fornecedor local e solicite a substituição.



## EMBALAGEM M



## EMBALAGEM W

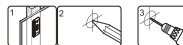
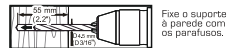


## 1. PARA RETIRAR O SOPORTE VESA



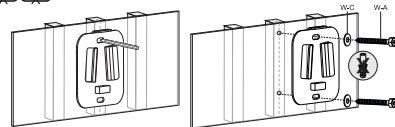
Para retirar o suporte VESA da parede, use uma chave para soltar o parafuso.

## 2A. INSTALAÇÃO EM SARRAFO



Marque os pontos exatos para fazer os furos.

Faça os furos.



## CUIDADO:

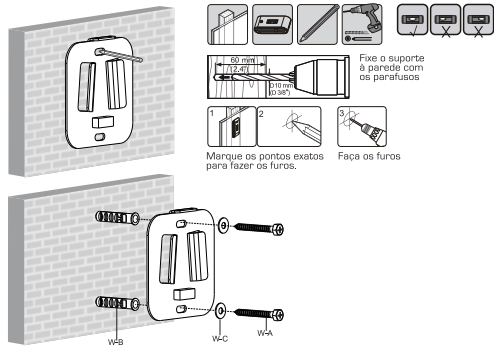
Este produto foi projetado para uso em paredes com sarrafos de madeira e paredes de concreto. Antes de instalar este produto, assegure-se de que a superfície de apoio suporte o peso do suporte e da TV. Jamais ultrapasse a capacidade máxima de carga. Use este produto apenas em interiores. O uso deste produto em exteriores pode causar falhas ou lesões.



## ADVERTÊNCIA:

Assegure-se de fixar os parafusos no centro do sarrafo. Recomenda-se o uso de um sensor para localizar o sarrafo. O usuário será o responsável de adquirir peças específicas para outros tipos de instalação. Assegure-se de que a superfície suporte o peso do equipamento e de todas as peças e componentes do suporte.

## 2B. INSTALAÇÃO EM PAREDE DE CONCRETO OU TIJOLO SÓLIDO



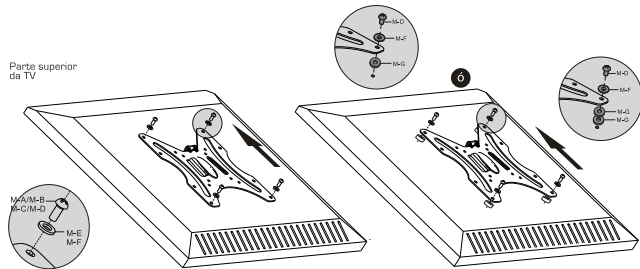
## ADVERTENCIA:

Assegure-se de que a superfície suporta o peso do equipamento e de todas as peças e componentes do suporte.

## 3. INSTALACIÓN DO SOPORTE VESA



Parte superior da TV



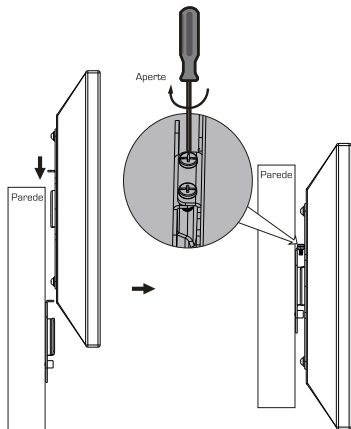
## NOTA:

Escolha os parafusos, arruelas e espaçadores (se necessário) adequados, de acordo com o tipo de TV. Fixe o suporte VESA à TV com parafusos.

#### 4. INSTALAÇÃO DA TV



Pendure o suporte VESA (fixado à TV) na parede e aperte os parafusos.



#### CUIDADO:

- Antes de iniciar a instalação, leia e compreenda todas as instruções e advertências deste manual. Se tiver dúvidas, por favor, entre em contato com o fornecedor local.
- Este suporte de parede foi projetado para ser instalado e utilizado em conformidade com as especificações deste manual. Uma instalação incorreta do produto pode causar danos materiais ou lesões graves.
- Este produto deve ser instalado por uma pessoa com experiência e conhecimento de mecânica, e que compreenda todas as instruções deste manual.
- Assegure-se de que a superfície suporte o peso do aparelho e de todos os componentes do suporte.
- Este produto deve ser instalado com a ajuda de outra pessoa ou de um dispositivo mecânico, a fim de levantar o equipamento de maneira segura.
- Aperte firmemente os parafusos, porém sem forçá-los, para evitar que as peças resultem com danos ou a redução da capacidade do suporte.
- Este produto foi projetado apenas para uso doméstico. O uso deste produto em exteriores pode causar danos materiais ou lesões físicas.



#### CUIDADO:

Para evitar danos materiais e lesões graves, não ultrapasse a capacidade máxima de carga.

#### NOTA:

Leia todas as instruções deste manual antes de iniciar a instalação.

#### MANUTENÇÃO:

- A cada três meses, verifique que o suporte esteja em boas condições de uso.
- Em caso de dúvidas, por favor, consulte ao fornecedor do produto.