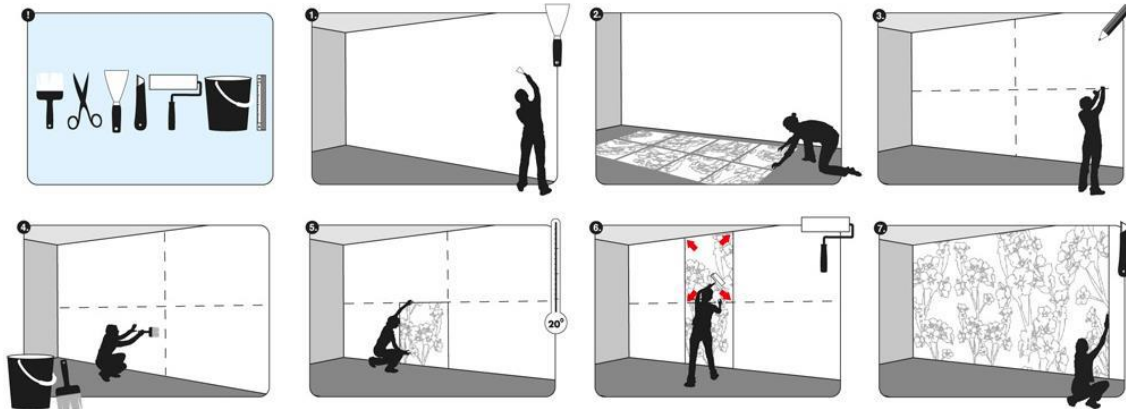


INSTRUCCIONES FOTOMURAL PAPEL – KOMAR



Todos los diseños están creados de forma que se puedan recortar por todos los lados sin que se produzca una pérdida del efecto en conjunto.

Observación importante

Nos esforzamos en enviar mercancía impecable mediante los controles de calidad precisos. Antes de pegar extienda el motivo y compruebe las diferencias de color, unión. Lamentablemente no podemos responder por los defectos notados después de pegar.

1. Preparación de la superficie

La superficie de la pared debe estar limpia, lisa y sin grasa. Se tienen que lijar las pinturas al aceite, eliminar los restos de papel pintado y asperezas, rellenar los agujeros y grietas.

2. Pegar

El pegamento se incluye en el tubo fotomural.

Importante: permita que todas las hojas absorban el pegamento por 3 minutos, y no coloque las hojas pegadas una encima de la otra.

3. Dibuje líneas para ayudarlo a alinear el fotomural

No todas las paredes son completamente rectangulares, así que recomendamos empezar a empapelar los fotomurales desde el centro de la pared hacia afuera. Use un nivel de agua, plomada y un lápiz para dibujar una línea horizontal y vertical.

4. Pega las hojas

Con cuidado, aplique pasta al papel con movimientos uniformes. No te olvides de pegar los bordes.

5. Colocación

Coloque las hojas al lado de las líneas y alise desde la parte superior hacia abajo. Alise cualquier burbuja de aire desde el medio hasta los bordes de las hojas.

Coloque la hoja n° 2 (en los Fotomurales de 4 partes) y la hoja n° 4 (en los fotomurales de 8 partes)

Deje que las hojas se solapen de 2-3 mm. Elimine inmediatamente los restos de pegamento con una esponja humedecida muy suave.

6. Secado

Fotomurales deben dejarse secar lentamente. Asegúrese de que la temperatura ambiente sea de aprox. 18-20 ° C y evitar corrientes de aire

7. Recorta los bordes excedentes

Cortar cuidadosamente cualquier exceso de bordes después de secar con un corta cartón.