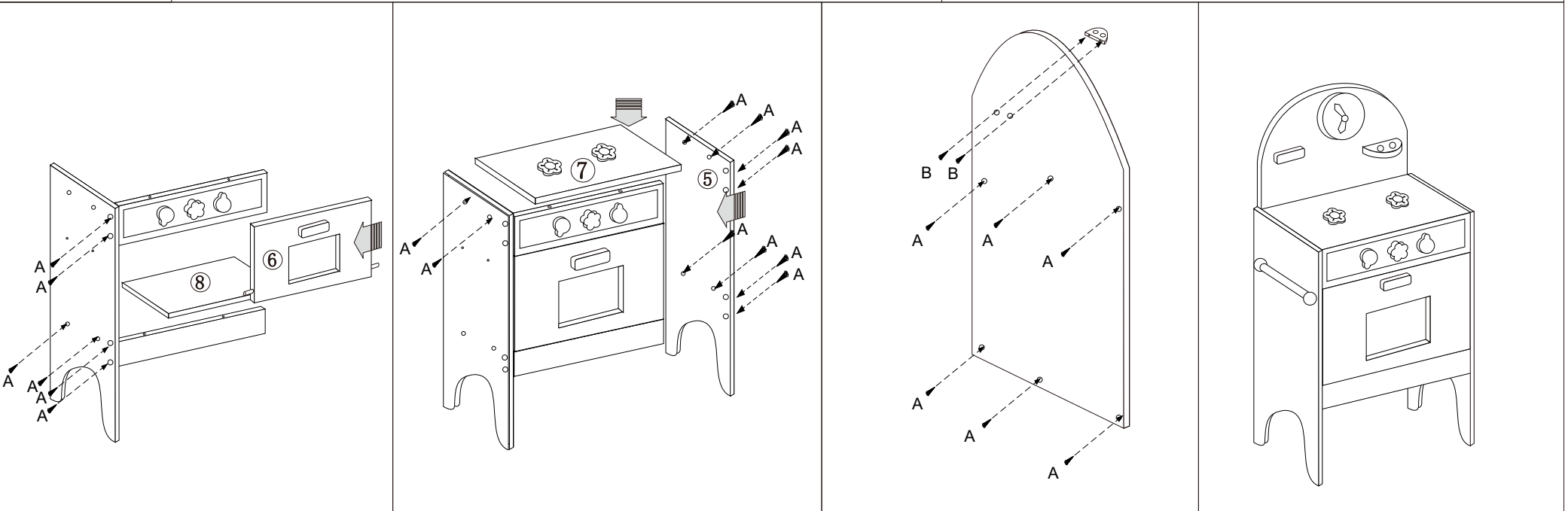
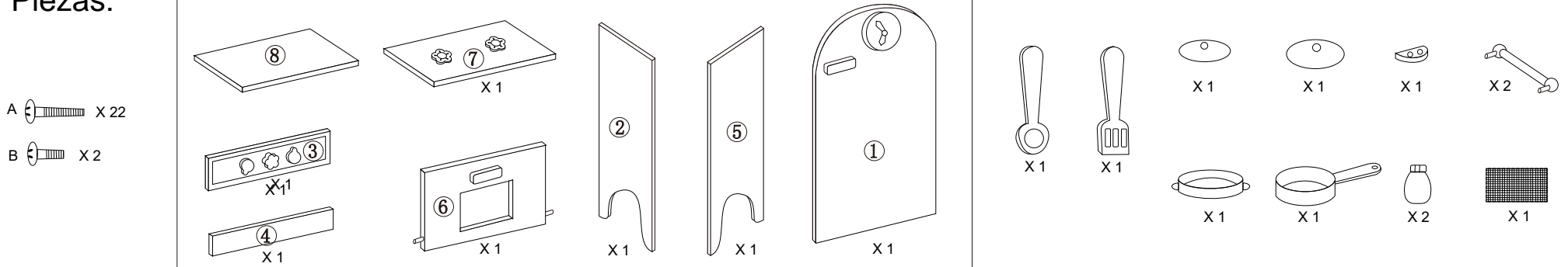


Installation Instructions / Instrucciones de Armado

Piezas:



Caution: Adult assembly required. Hardware contains small screws with sharp points. Keep unassembled parts out of the reach of small children. - **Precaución:** Es necesario que sea armado por un adulto, este juguete contiene piezas pequeñas con puntas afiladas, mientras el producto no sea ensamblado mantener las piezas fuera del alcance de los niños

Use and maintenance: Use on level surfaces only. Please check assembly at regular intervals, and frequently tighten hardware if necessary. If maintenance is not carried out, the product could cease to function properly. **Uso y Mantenimiento:** Use el producto solo sobre superficies planas./ Revise y ajuste el producto en intervalos de tiempo prolongados si es necesario, de lo contrario podría no funcionar correctamente

Warning: Choking Hazard Unassembled parts may be a choking hazard to children 3 years and younger. Advertencia: Riesgo de ahogo con partes no ensambladas para niños menores de tres años

Importado y Distribuido: Para Chile por Globalmarket Enterprise S.A Salar Ascotán 1282 Pudahuel Santiago – Chile www.globalmarket.cl - www.getway.cl
Para Perú por Consorcio SurAndino S.A Calle Tumi Mz H Lote 20 A Chorrillos Lima - Peru RUC 2051934257 www.globalamerica.com.pe - www.getway.pe