



# 3-in-1 Junior Artist Easel

## Chevalet d'artiste junior 3-en-1

### Caballote para el joven artista 3 en 1

NO. 5097  
Ages: 3+ Years  
Âge : à partir  
de 3 ans  
Edad: 3+

#### INSTRUCTION MANUAL / MANUEL D'INSTRUCTION / MANUAL DE INSTRUCCIONES

#### **WARNING: CHOKING HAZARD - Small parts. Not suitable for children under 36 months.**



Adult assembly required. This product contains sharp points and small parts which are necessary for assembly. Prior to and during assembly of this product, keep small parts out of children's reach. Small parts pose a hazard to children under 3 years.

- Adult assembly required. Phillips/ cross-headed screwdriver (not included) is required during assembly.
- Adult supervision advised when item is in use.
- This item must be used on flat surface. DO NOT use on an uneven surface.

#### SAFETY AND MAINTENANCE

- Make sure that all pegs are securely snapped together before use.
- Please check the unit regularly for any worn out parts. The item must be securely assembled to avoid injury.

#### CARE INSTRUCTIONS

- This easel was made for **INDOOR** use. DO NOT attempt to use or expose the unit outdoors. The boards are weather sensitive, any wetness or excessive dampness will ruin the boards.
- DO NOT use any Spray or Dry-Erase cleaners on the boards, as this may cause damage.
- Treat the board's surface with care; DO NOT use sharp pointed objects on the writing surface. Scratching the surface will cause permanent damage.
- Eraser can be used for both dry-erase and chalkboard surfaces. If there is some hard-to-erase ink/chalk left on the dry-erase board or chalkboard surface, use a **slightly damp** sponge (or paper towel) and wipe the board clean. Any excessive water may damage the board.

#### Dry-Erase Whiteboard

- Completely erase the dry-erase surface before storing it for an extended period of time.
- It is recommended that you use Dry-Erase Markers (purchase separately) on a small area of the board, prior to allowing the child to play with the board.
- Do not use Washable Markers or Permanent Markers. For best results, use only Low Odor, Non Toxic Dry-Erase Markers and Washable Dry Erase Markers.

#### Chalkboard

- Chalkboard must be treated / seasoned prior to use. To season: Hold school chalk on the flat side (not the point side) and using broad flat strokes, coat the board both horizontally then vertically, make sure to cover the entire board surface. Wipe off the chalk with a **slightly damp** sponge (or paper towel).
- School chalk (calcium carbonate based) is recommended for use on the chalkboard surface. **DO NOT** use Sidewalk Chalk or other "street chalk" as it contains abrasives that will damage the board.

#### LIMITED WARRANTY (Not applicable in Australia)

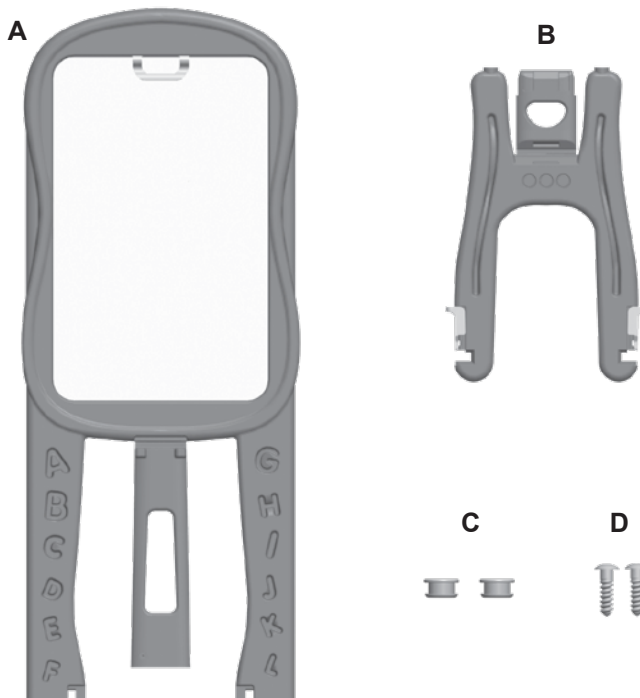
Our products are covered under warranty for a period of 1 year\* from the date of purchase, under normal use and service, against defective workmanship and material. If you have recently purchased this product and find it to be defective in any way, kindly return it to the "Source of Purchase" for a Full Refund or Exchange. Should the product no longer be covered by your Purchase Receipt, or should you have any questions pertaining to our product, please call our Toll Free Customer Service for assistance.

Keep a copy of the UPC Code with proof of purchase receipt for any future Warranty Service.

Please retain packaging and instruction manual for future reference.

\*The warranty period is three (3) months for daycare or commercial purchasers.

#### PARTS LIST / LISTE DES PIÈCES / LISTA DE LAS PARTES



Notes: Illustrations not to scale.  
Remarque: Illustrations pas à l'échelle.  
Nota: Instrucciones no en escala.

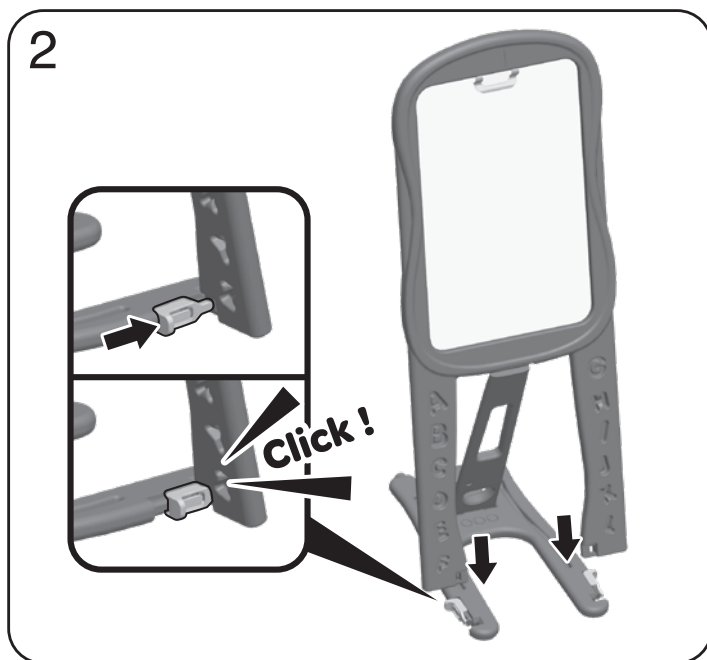
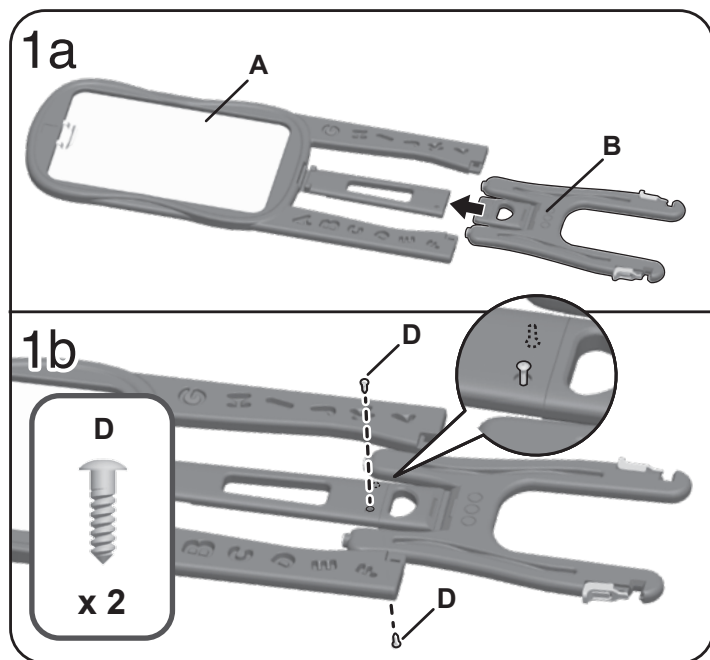
PARTS LIST		
#	DESCRIPTION	QTY
A	Easel	1
B	Support Base	1
C	Cap	2
D	Screw	2

**FASTENER SHOWN ACTUAL SIZE**  
**LES FIXATIONS SONT ILLUSTRÉES À L'ÉCHELLE**  
**TAMAÑO REAL DE LA ABRAZADERA ILUSTRADA**

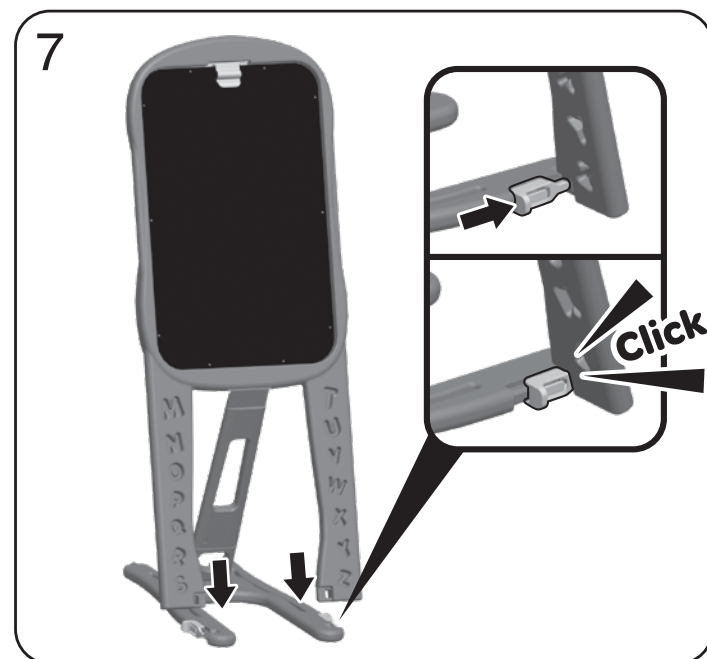
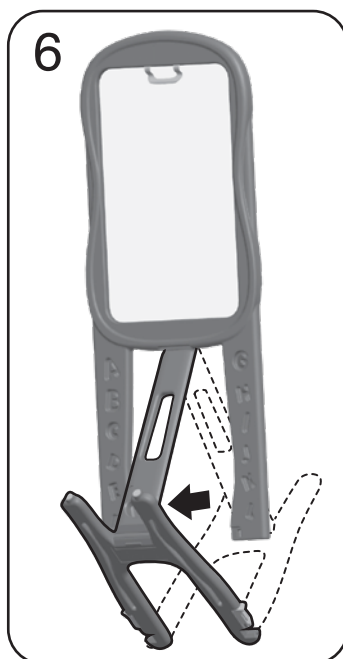
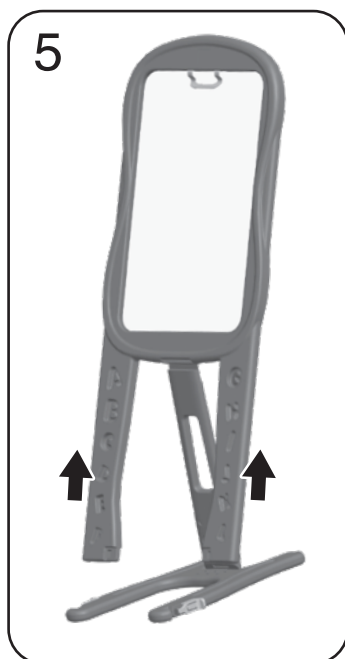
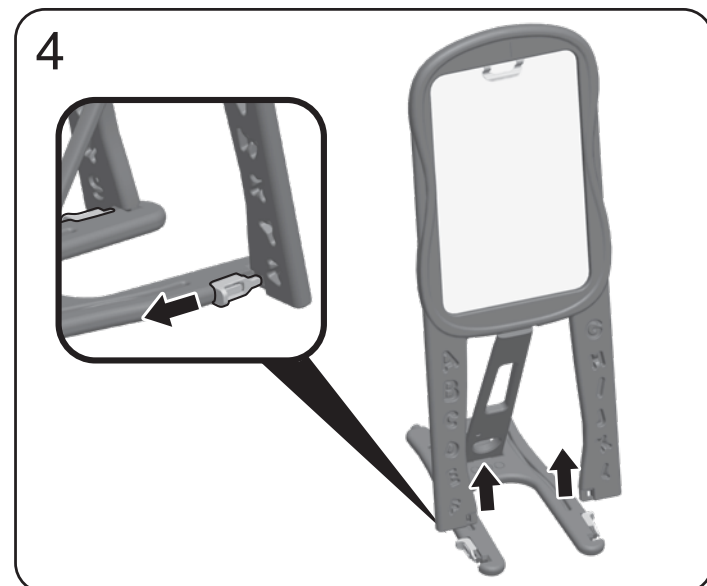


**D - Screw / Vis / Tornillo**  
0.47 inch / 12 mm

ASSEMBLY INSTRUCTION / INSTRUCTIONS D'ASSEMBLAGE / INSTRUCCIONES DE ENSAMBLAJE:



HOW TO SWITCH MODE /  
COMMENT CHANGER DE MODE / MODO DE CAMBIO

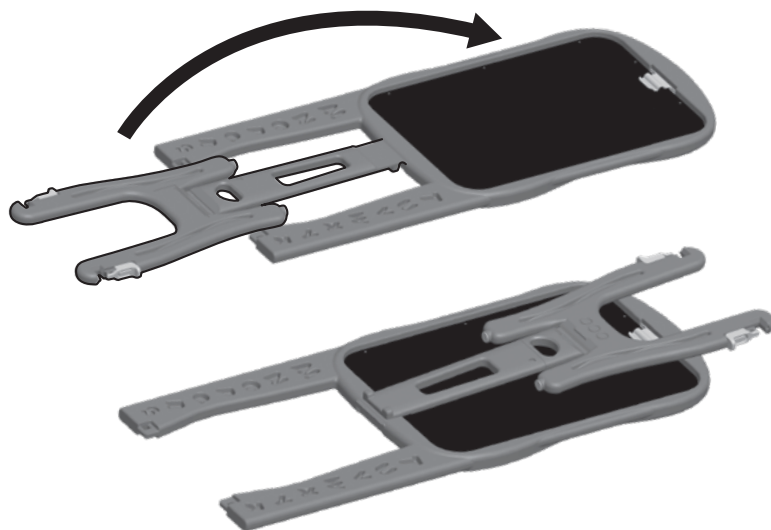


8

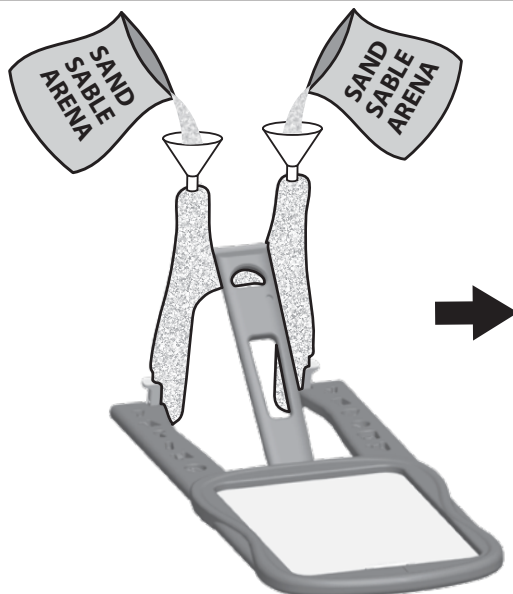
CHALKBOARD  
TABLEAU NOIR  
PIZARRA NEGRA



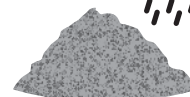
## STORAGE / RANGEMENT / ALMACENAMIENTO:



## SAND FILLING / REMPLISSAGE DE SABLE / RELLENO DE ARENA: (OPTIONAL / OPTIONNEL / OPCIONAL)



Dry Sand  
Sable sec  
Arena seca



Wet Sand  
Sable humide  
Arena húmeda

- (GB) • Filling sand into support base for extra stability.  
• Funnel and sand are not included.  
(ES) • Llene la base de arena para conseguir mayor estabilidad  
• Embudo y arena no incluido.

- (FR) • Ajoutez du sable dans la base du support pour plus de stabilité  
• Entonnoir et le sable non inclus.

### CUSTOMER SERVICE / ENQUIRIES



US/Canada toll free hotline:  
**1-888-468-9898**  
service@grow-n-up.com  
Other countries:  
support@grow-n-up.com  
www.grow-n-up.com

©2019 Grow'n Up Limited.  
All Rights Reserved.  
Room 808B New Mandarin Plaza, Tsim Sha Tsui, Kowloon, Hong Kong.  
**MADE IN CHINA (SZ)**



## ATTENTION : RISQUE D'ÉTOUFFEMENT - Petits éléments. Ne convient pas aux enfants de moins de 36 mois.

(FR)

Ce produit contient des petits éléments et des bouts pointus nécessaires pour le montage. Avant le montage et au cours du montage de ce produit, gardez tous les composants hors de portée des enfants. Les pièces de petites dimensions présentent un risque d'étouffement pour les enfants de moins de 3 ans.

- Nécessite un assemblage par un adulte. Tournevis cruciforme nécessaire pour le montage (non inclus).
- La supervision d'un adulte est recommandée lors de l'utilisation de cet élément.
- Cet article doit être utilisé sur une surface plane. NE PAS utiliser sur une surface irrégulière.

### SÉCURITÉ ET ENTRETIEN

1. Avant utilisation, veuillez vérifier que toutes les pièces sont enclenchées en toute sécurité.
2. Veuillez vérifier régulièrement qu'aucune pièce de l'article n'est usée. La table doit être assemblée pour être sûre et éviter les blessures.

### INSTRUCTIONS D'ENTRETIEN

- Ce chevalet est conçu pour être utilisé à L'INTÉRIEUR. N'essayez PAS de l'utiliser ou de l'exposer à l'extérieur. Les tableaux sont sensibles aux intempéries et toute moiteur ou humidité excessive endommagera ces derniers.
- N'utilisez PAS de produit de nettoyage en à vaporiser ou secs sur les tableaux, ce qui les endommagerait.
- Faites attention aux surfaces des tableaux. N'utilisez PAS d'objets pointus sur la surface d'écriture. Rayer la surface l'endommage de façon permanente.
- Les effaceurs peuvent s'utiliser sur les surfaces magnétiques effaçables à sec ou sur les surfaces à craie. Si vous avez des difficultés à effacer de l'encre/craie sur le tableau magnétique ou sur la surface à craie du tableau, utilisez une éponge **légèrement humide** (ou une serviette en papier) et nettoyez-le. Tout excès d'eau endommage le tableau.

### Tableau blanc magnétique

- Effacez à sec complètement le tableau blanc avant de le ranger pour une période prolongée.
- Il est recommandé de tester le marqueur (à acheter séparément) sur une petite portion du tableau avant de permettre à l'enfant de jouer avec celui-ci.
- N'utilisez pas de marqueurs lavables ou de marqueurs permanents. Pour des résultats optimaux, utilisez des marqueurs effaçables à sec non toxiques à faible odeur ou de marqueurs effaçables à sec.

### Tableau à craie

- Le tableau à craie doit être traité préalablement à l'utilisation. Procédure: saisissez une "Craie d'écolier" du côté plat (pas du côté pointu) et passez-la sur toute la surface du tableau, avec un passage à l'horizontale puis à la verticale. Assurez-vous que l'ensemble du tableau est recouvert de craie. Effacez ensuite avec une éponge **légèrement humide** (ou une serviette en papier).
- Pour de meilleurs résultats, utiliser la craie ou de la craie scolaire (à base de carbonate de calcium) sur la surface du tableau. **NE PAS** utiliser de craie pour trottoir ni autre craie pour trottoir, car elles contiennent des abrasifs qui endommagent les tableaux.

### GARANTIE LIMITÉE (Non applicable en Australie)

Nos produits sont couverts par la garantie pour une période de 1 année\* à compter de la date d'achat, conditions normales d'utilisation et de service, contre tout défaut de fabrication et de matériau. Si vous avez récemment acheté ce produit et trouvé que c'était un défaut de toute façon, merci de le retourner à la «Source d'achat» pour un remboursement ou un échange. Si le produit n'est plus couvert par votre reçu d'achat, ou si vous avez des questions concernant nos produits, s'il vous plaît communiquer avec notre service à la clientèle sans frais d'assistance.

Conservez une copie du code CUP avec preuve d'achat à un Service de Garantie avenir.

S'il vous plaît garder instructions d'emballage et d'assemblage pour référence future.

\*La période de garantie est de trois (3) mois pour les acheteurs des garderies ou professionnels.

#### SERVICE À LA CLIENTÈLE / QUESTIONS



E.U. / Canada Communiquez avec nous au :

**1-888-468-9898**

service@grow-n-up.com

Autres pays :

support@grow-n-up.com

www.grow-n-up.com

©2019 Grow'n Up Limited.

Tous droits réservés.

Room 808B New Mandarin Plaza, Tsim Sha Tsui, Kowloon, Hong Kong.

FABRIQUÉ EN CHINE (SZ)



## ADVERTENCIA: PELIGRO DE ATRAGANTAMIENTO - Pequeñas partes. No conviene para niños menores de 36 meses. (ES)

Este producto tiene esquinas cortantes y piezas pequeñas necesarias para su ensamblaje. Antes de y durante el ensamblaje de este producto, guarde las pequeñas piezas fuera del alcance de los niños. Las piezas pequeñas son un peligro para niños menores de 3 años.

- Necesita ser ensamblado por un adulto. El ensamblaje requiere del uso de un desatornillador Phillips (no incluido).
- Se necesita la supervisión de un adulto cuando se usa el mueble.
- Este artículo debe utilizarse sobre el suelo. NO lo utilice sobre superficies irregulares.

### SEGURIDAD Y MANTENIMIENTO

1. Antes de usar, por favor verifique que todas las partes hayan quedado firmemente ensambladas.
2. Compruebe regularmente que no hay piezas desgastadas. El artículo debe montarse correctamente para evitar daños personales.

### INSTRUCCIONES DE SEGURIDAD

- Este caballete debe utilizarse en espacios INTERIORES. NO lo utilice en espacios exteriores ni lo exponga a la intemperie. Los tableros son sensibles a la climatología, si se mojan o se exponen los tableros a una humedad excesiva pueden estropearse.
- NO utilice esprays ni limpiadores en seco sobre los tableros, pueden dañarlos.
- Trate las superficies de los tableros con cuidado; NO utilice objetos punzantes sobre la superficie de escritura. Los arañazos en la superficie son permanentes.
- Puede utilizarse un borrador tanto sobre la superficie de la pizarra como sobre la superficie magnética para borrado en seco. Cuando quede algún resto de tinta o de tiza difícil de borrar sobre la superficie de la pizarra o del tablero magnético para borrado en seco, frote el tablero con una esponja "ligeramente húmeda" (o una toallita de papel). El exceso de agua puede dañar el tablero.

### Pizarra blanca magnética

- Borre completamente la superficie magnética para borrado en seco antes de guardarla durante un periodo de tiempo prolongado.
- Se recomienda que pruebe su Rotulador (se vende por separado) para pizarra blanca en una zona pequeña de la pizarra antes de dejar al niño jugar con ella.
- No utilizar rotuladores lavables ni rotuladores permanentes. Para obtener el mejor resultado, utilizar solo rotuladores, no tóxicos y con poco olor y rotuladores lavables.

### Pizarra

- Debe curarse la pizarra antes de utilizarla. Para curarla: sujete la "tiza escolar" por el lado plano (no por la punta) y con trazos planos cubra el tablero tanto en sentido horizontal como vertical, asegurándose de cubrir toda la superficie del tablero. Limpie la tiza con una esponja "ligeramente húmeda" (o una toallita de papel).
- Se recomienda usar o tiza escolar (a base de calico carbonatado) en la superficie de la pizarra de tiza. NO UTILICES Sidewalk Chalk o "tiza callejera" porque puede contener abrasivos que dañarían la pizarra.

### GARANTÍA LIMITADA (No aplicable en Australia)

La garantía de nuestros productos cubre un periodo de 1 año\* a partir de la fecha de compra, con uso y servicio normal, contra defectos de material y mano de obra. Si usted ha comprado este producto recientemente y le encuentra alguna clase de defecto, por favor, devuélvalo al «Sitio donde lo compro» para que le devuelvan el dinero o se lo cambien. Si su Recibo de compra ya no cubre el producto o si tiene alguna pregunta pertinente a nuestro producto, por favor llame a nuestra Línea Gratuita de Servicio al Cliente para obtener ayuda. Guarde una copia del Código UPC con el recibo de compra por si necesita Servicio de Garantía en el futuro. Por favor guarde la caja y las instrucciones del ensamblaje para referencia futura.

\*El periodo de garantía es tres (3) meses en guarderías o usos comerciales.

#### SERVICIO AL CLIENTE / CONSULTAS



EE. UU. & Canada Línea interurbana gratuita:

**1-888-468-9898**

service@grow-n-up.com

Otros países:

support@grow-n-up.com

www.grow-n-up.com

©2019 Grow'n Up Limited.

Todos derechos reservados.

Room 808B New Mandarin Plaza, Tsim Sha Tsui, Kowloon, Hong Kong.

HECHO EN CHINA (SZ)





DESIGN LAYOUT / ARTWORK B	PART NO	REMARK
---------------------------	---------	--------

Suki IP  
18GNU-0452-00-VT

