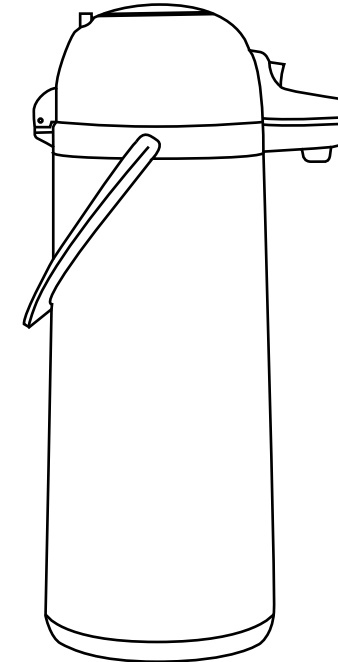


TERMO SIFÓN

GARRAFA TÉRMICA SIFÃO



IMAGEN/IMAGEM MERAMENTE ILUSTRATIVA

Por cualquier reclamo o desperfecto diríjase a la tienda Sodimac donde adquirió el producto junto con su comprobante de compra, nuestro servicio de post venta lo asistirá con gusto.

Para quaisquer consultas ou reclamações, dirija-se à loja Sodimac onde adquiriu o produto, munido do comprovante de compra; nosso Serviço de Pós Vendas o atenderá com prazer.

ARGENTINA
Teléfono de contacto:
0810-222-7634
www.sodimac.com.ar

BRASIL
Teléfono para contato:
0300 7634622
www.sodimac.com.br

CHILE
Teléfono de contacto:
600 600 4020
www.sodimac.cl

COLOMBIA
Teléfono de contacto:
3208899933
www.homecenter.com.co

MEXICO
Teléfono de contacto:
800 062 5222
www.sodimac.com.mx

PERÚ
Teléfono de contacto:
4192000
www.sodimac.com.pe
www.maestro.com.pe

URUGUAY
Teléfono de contacto:
0800-7634
www.sodimac.com.uy

ATENCIÓN / ATENÇÃO

No mantenga la cara directamente por encima de la abertura de la jarra durante el llenado con bebidas calientes.

Mantenga el producto alejado de los niños.

No gire el termo o jarra térmica boca abajo ni lo recline, no lo tire ni lo golpee.

No coloque el termo o jarra térmica en la parte superior de estufas calientes, en el microondas o dentro del horno.

El llenado con cubos de hielo o bebidas carbonatadas pueden deteriorar el termo.

Para evitar la aparición de bacterias, no utilizar con bebidas a base de leche, por ejemplo alimentos para bebés o niños.

El manejo inadecuado del producto puede ocasionar el riesgo de daños o lesiones.

En caso de daños no desmonte el termo o jarra térmica, póngase en contacto con su distribuidor especializado.

Não mantenha o rosto diretamente sobre a abertura da garrafa durante o enchimento com bebidas quentes.

Mantenha o produto distante de crianças.

Não vire a garrafa térmica de boca para baixo ou a recline, não deixe cair ou golpee o produto.

Não coloque a garrafa térmica na parte superior de estufas quentes, dentro do micro-ondas ou de fornos.

Encha com cubos de gelo ou bebidas carbonatadas pode prejudicar a garrafa.

Para evitar a aparição de bactérias, não utilizar com bebidas a base de leite, por exemplo alimentos para bebês ou crianças.

O uso inadequado do produto pode ocasionar risco de danos ou lesões.

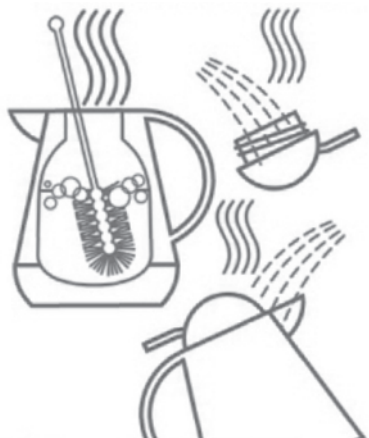
Em caso de danos, não desmonte a garrafa térmica, entre em contato com o seu distribuidor especializado.

MANUAL DE INSTRUCCIONES MANUAL DE INSTRUÇÕES

PASO 1 PASSO 1

Retire la tapa. Enjuague el interior, la boquilla y la tapa del producto con agua tibia.

Retire a tampa. Enxágue a parte interna, o gargalo e a tampa do produto com água morna.



PASO 2 PASSO 2

Previo al uso, entibie o enfríe el recipiente con agua para asegurar su uso eficiente. Nunca utilice un microondas u hornos convencionales para este fin.

Antes de usar, aqueça ou esfrie o recipiente com água para garantir a eficácia de seu uso. Nunca utilize um microondas ou fornos convencionais para esta finalidade.

PASO 3 PASSO 3

Vierta el agua u otra bebida en el termo. Llene el termo hasta 2 cm de la boquilla para mantener la temperatura por más tiempo.

Verta água ou outra bebida na garrafa térmica. Encha a garrafa até 2 cm do gargalo para manter a temperatura por mais tempo.



MANUAL DE INSTRUCCIONES MANUAL DE INSTRUÇÕES



PASO 4 PASSO 4

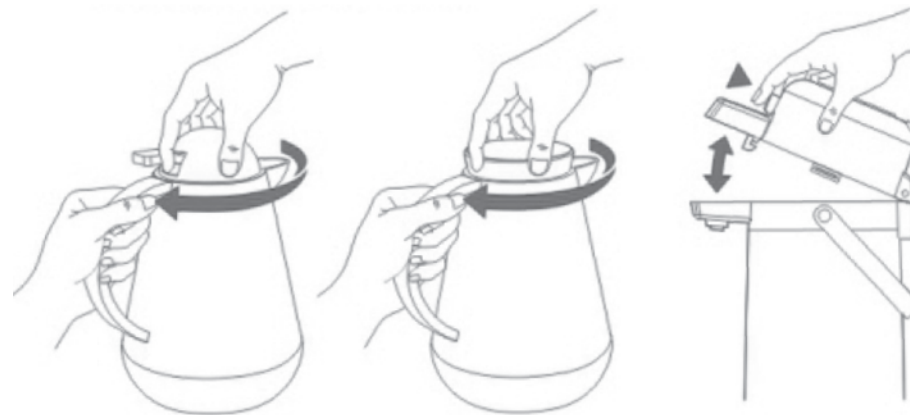
Para preparar té, se recomienda verter agua caliente en el producto y utilizar las bolsas de té.

No ponga hojas de té directamente en el termo.

Para preparar chás, recomenda-se verter água quente no produto e utilizar os sachês de chá.

Não coloque folhas de chá diretamente na garrafa térmica.

PASO 5 PASSO 5



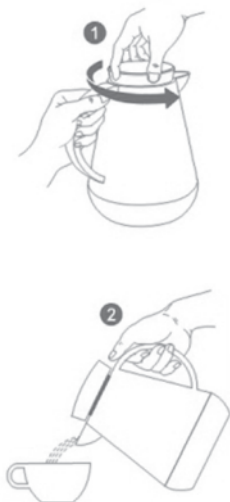
Encaje y cierre la tapa del producto.

Encaixe e feche a tampa do produto.

PASO 6
PASSO 6

Cómo servir la bebida

Como servir a bebida



Tipo jarra.

Presione la palanca mientras el producto se encuentra levantado y sobre una superficie lisa y plana. Incline el producto mientras presiona la palanca para verter la bebida.

Tipo jarra.

Pressione a alavanca enquanto o produto estiver levantado e sobre uma superfície lisa e plana. Incline o produto enquanto pressiona a alavanca para verter a bebida.

Tipo rosca.

Gire la tapa hasta que sea posible servir el líquido.

Tipo rosca.

Gire a tampa até que seja possível servir o líquido.



Tipo sifón.

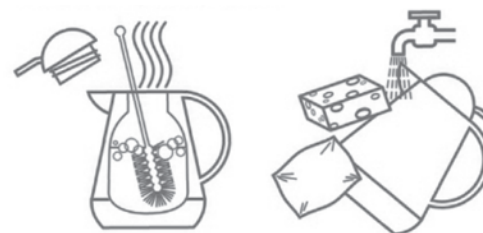
Presione el botón para verter el líquido.

Tipo sifão.

Pressione o botão para verter o líquido.

LIMPIEZA
LIMPEZA

PASO 1
PASSO 1



Limpe el recipiente periódicamente. Los mejores resultados se obtienen con una mezcla de agua y bicarbonato de sodio o de agua con detergente de lozas líquido.

Enjuague bien después.

Limpe o recipiente periodicamente. Melhores resultados são obtidos com uma mistura de água e bicarbonato de sódio ou de água com detergente para louças líquido.

Enxágue bem depois.

PASO 3
PASSO 3



Nunca utilice un lavavajillas para la limpieza del producto, a menos que el fabricante lo indique.

Nunca utilize detergente para louças para limpar o produto, a menos que o fabricante recomende.

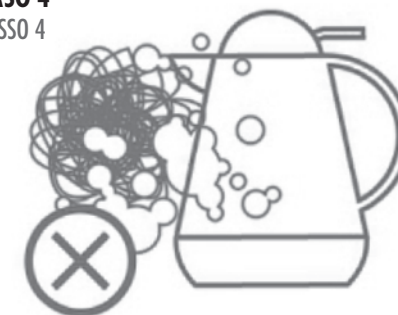
PASO 2
PASSO 2



No sumerja el producto por completo en agua.

Não submerja o produto completamente na água.

PASO 4
PASSO 4



No utilice productos de limpieza abrasivos, virutilla o blanqueadores con cloro, para evitar que el interior se raye o que el acabado se opaque.

Não utilize produtos de limpeza abrasivos, esponjas ou branqueadores com cloro, para evitar que a parte interna risque ou que o acabamento fique opaco.

INSTRUCCIONES DE FUNCIONAMIENTO Y LIMPIEZA

INSTRUÇÕES DE FUNCIONAMENTO E LIMPEZA

Recomendamos una limpieza cuidadosa del producto antes del primer uso.

Limpie el artículo siempre después de usarlo.

El termo o jarra térmica no es adecuado para lavavajillas.

Para limpiar el exterior del termo o jarra, utilice un paño húmedo; para el interior, enjuague el recipiente con agua caliente. Si es necesario, recomendamos utilizar un cepillo de limpieza especial.

No utilice detergentes líquidos, productos a base de alcohol o ácidos para limpiar el termo o jarra térmica.

Para quitar residuos del interior del termo o jarra, recomendamos limpiar con agua caliente avinagrada.

Después de lavar guarde el producto destapado para evitar humedad en el interior del producto. Para productos con funda exterior de cuero o similar remueva la funda antes de lavar.

En caso de reclamos, póngase en contacto con nosotros directamente

Recomendamos uma limpeza cuidadosa do produto antes do primeiro uso.

Limpe o produto sempre depois de usá-lo.

Não colocar a garrafa térmica na lava-louças..

Para limpar a parte externa da garrafa, utilize um pano úmido; para a parte interna, enxágue o recipiente com água quente. Se for necessário, recomendamos utilizar uma escova de limpeza especial

Não utilize detergentes líquidos, produtos a base de álcool ou ácidos para limpar a garrafa térmica.

Para remover resíduos da parte interna da garrafa, recomendamos limpar com água quente e vinagre.

Depois de lavar produto de loja não nivelada para evitar umidade no interior produto. Para produtos com couro de revestimento exterior ou a retirada como a capa antes de lavar.

Em caso de reclamações, entre em contato conosco diretamente.

ADVERTENCIA DE SEGURIDAD

ADVERTÊNCIA DE SEGURANÇA

Cada vez que usted rellene el termo o jarra térmica con líquido caliente, debe realizarlo apoyando el termo sobre una base plana, firme y estable.

Cuando realice el traslado del termo o jarra térmica, asegúrese de tomar firmemente el termo, para evitar deslizamiento del eco-cuero.

Jamás rellene el termo o jarra térmica si no se encuentra sobre una base plana, firme y estable.

Sempre que encher a garrafa térmica com líquido quente, faça-o apoiando a garrafa sobre uma base plana, firme e estável.

Quando for transportar a garrafa térmica, certifique-se de segurá-la firmemente, a fim de evitar que sua mão deslize com o eco-couro.

Nunca encha a garrafa térmica se esta não estiver sobre uma base plana, firme e estável.

OBSERVACIONES GENERALES

OBSERVAÇÕES GERAIS

Las bebidas frías permanecen frías durante horas.

Con el fin de mantener el contenido perfectamente caliente, recomendamos lavar el termo o jarra con agua caliente antes de verter el líquido.

As bebidas frias permanecem frias durante horas.

A fim de manter o conteúdo perfeitamente quente, recomendamos lavar a garrafa com água quente antes de verter o líquido.