

### PANEL LED SOBREPONER WIFI PAINEL LED SUPERPOSTO WIFI

MODELO: TSTCDR12C / TSTCDR18C

Por favor lea y conserve este manual:

- 1.- El grado de protección de esta lámpara es IP20 y es sólo para uso en interiores.
- 2.- El suministro eléctrico debe ser compatible con las exigencias de la lámpara.
- 3.- Siempre corte la energía eléctrica antes de limpiar el producto.
- 4.- Para limpiar la unidad sólo use agentes no corrosivos.

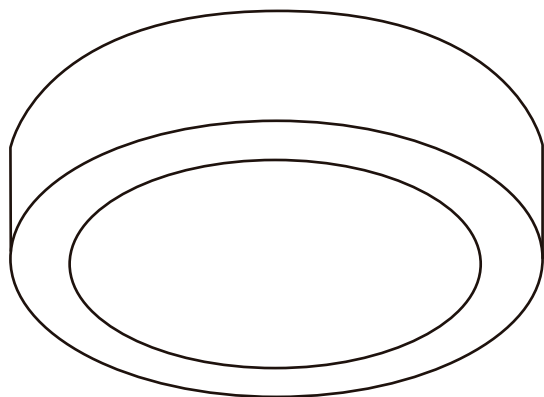
El cable flexible o cordón exterior de esta luminaria no puede sustituirse; en el caso que este dañado, la luminaria debe ser destruida.

Consulte las características eléctricas nominales de alimentación del luminario en el marcado o etiquetado de éste.

En caso de necesitar asistencia para la instalación de este producto busque apoyo de un electricista calificado.

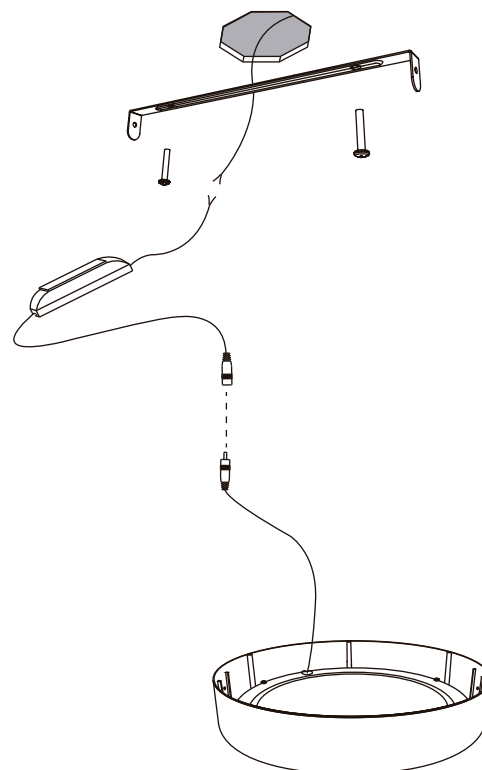
Por favor, desconecte del suministro de energía antes de la instalación.

La fuente de luz de esta luminaria no es reemplazable; cuando la fuente de luz alcance el final de su vida, se debe sustituir la luminaria completa.

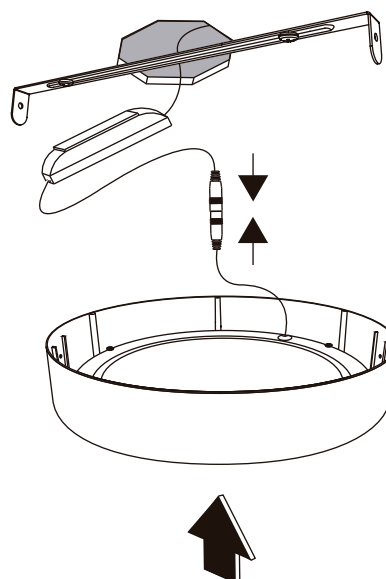


### INSTALACIÓN

1. Instalar el soporte al techo y conectar el driver a la alimentación.



2. Unir los terminales macho y hembra entre si.



# DAIR<sup>+</sup>

## MANUAL DE INSTRUCCIONES MANUAL DE INSTRUÇÕES

Gracias por escoger este producto. Con este panel LED inteligente Wifi, podrá cambiar el estilo de la luz mediante su celular, desde cualquier lugar y en cualquier momento. ¡Disfrútelo!

### 1. Descarga de la app

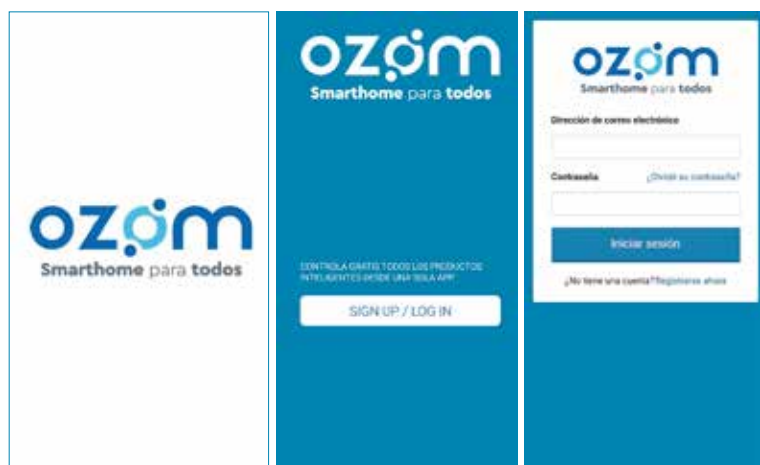
Busque y descargue la app "OZOM 2.0" en las principales tiendas de aplicaciones o escanee el siguiente código QR para descargarla.



### 2. Registro / Ingreso / Recuperación de contraseña

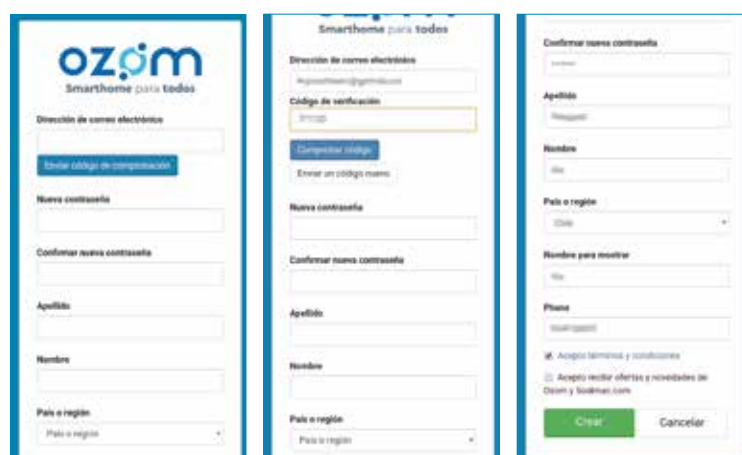
Seleccione SIGN UP/ LOG IN. El proceso de registro se describe en esta página y en la siguiente.

1. Haga click en "SIGN UP / LOG IN". Si tiene una cuenta inicie sesión, si no seleccione "Registrarse ahora"



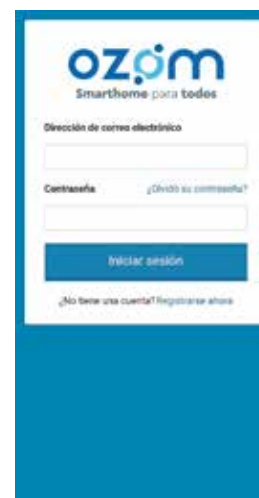
2. Ingrese su correo electrónico y haga click en "Enviar código de comprobación", como se indica en la Fig. 1.

3. Ingrese el código de autenticación que se le envió. Luego de comprobar, ingrese su nueva contraseña e información personal y haga click en "Crear" para finalizar el registro



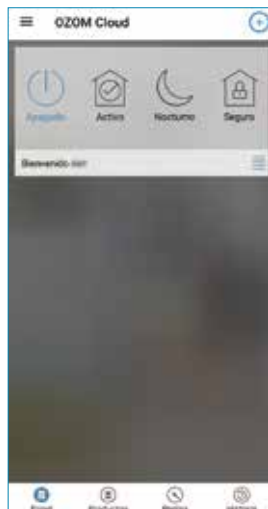
### Iniciar Sesión en la APP OZOM 2.0

Si ya tiene una cuenta en la APP, introduzca su correo electrónico y contraseña, luego haga click en "Iniciar sesión".



### 3.2. Adición de Dispositivos

1. Agregue los dispositivos presionando el "+" en la esquina superior derecha.

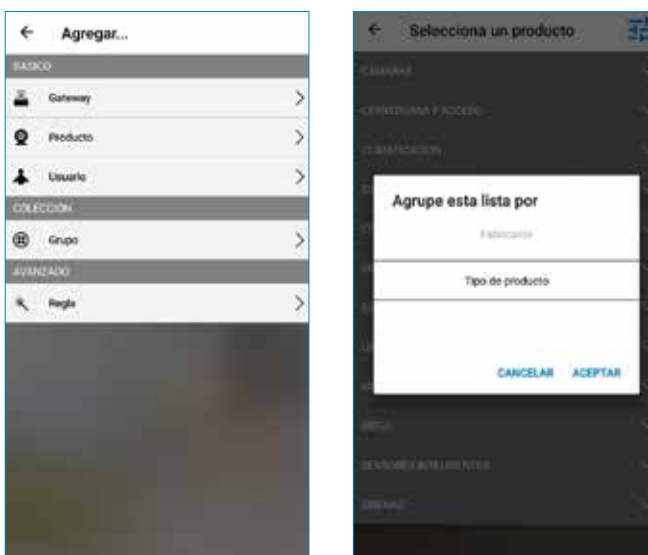


3. Ingrese detalle de su red WiFi



4. Seleccione el modo de conexión entre modo Bluetooth (BT), Modo Smart (EZ) y Modo AP (AP), siguiendo las instrucciones de la APP.

2. Seleccione "Producto". En la esquina superior derecha agrupe por fabricante o tipo de producto y seleccione el dispositivo a agregar.



### Notas:

1. Como configurar la luz indicadora para Modo Smart (EZ), para 2 parpadeos por segundo:

#### Paso 1 / 3

Encienda el dispositivo



#### Paso 2 / 3

Apague y encienda el dispositivo en intervalos cortos de tiempo off-on, off-on, off-on (Siga el proceso indicado en el manual de usuario)



#### Paso 3 / 3

El dispositivo **parpadeará rápidamente** cuando esté listo para ser emparejado. Luego presione el botón "Siguiete Paso".



### Notas:

2. Cómo configurar la luz indicadora para el modo AP (AP), para un parpadeo cada 3 segundos:

#### Paso 1 / 4

Encienda el dispositivo



#### Paso 2 / 4

Apague y encienda el dispositivo en intervalos cortos de tiempo off-on, off-on, off-on (Siga el proceso indicado en el manual de usuario)



#### Paso 3 / 4

El dispositivo **parpadeará rápidamente**



#### Step 4 / 4

Apague y encienda el dispositivo en intervalos cortos de tiempo off-on, off-on, off-on (Siga el proceso indicado en el manual de usuario)

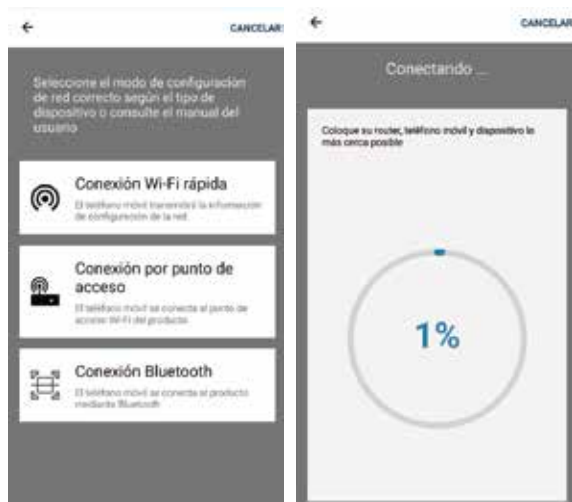


3. Haga click en "Siguiete paso"



# MANUAL DE INSTRUCCIONES MANUAL DE INSTRUÇÕES

## 4. Seleccione el modo de configuración de red



5. En la barra inferior de la APP, seleccione "Productos" para visualizar los productos agregados.



PAÍS	Voltaje Voltage	Frecuencia Frequência	Potencia / Potência	
			TSTCDR12C	TSTCDR18C
CHILE	220 V~	50 Hz	12 W	18 W
COLOMBIA	110 V~	60 Hz	12 W	18 W
PERÚ	220 V~	60 Hz	12 W	18 W
ARGENTINA	220 V~	50 Hz	12 W	18 W
BRASIL	127 V~ - 220 V~	60 Hz	12 W	18 W
URUGUAY	230 V~	50 Hz	12 W	18 W
MÉXICO	127 V~	60 Hz	12 W	18 W

IMAGEN/IMAGEM MERAMENTE ILUSTRATIVA

Por cualquier reclamo o desperfecto diríjase a la tienda Sodimac donde adquirió el producto junto con su comprobante de compra, nuestro servicio de post venta lo asistirá con gusto.  
Para quaisquer consultas ou reclamações, dirija-se à loja Sodimac onde adquiriu o produto, munido do comprovante de compra; nosso Serviço de Pós Vendas o atenderá com prazer.

### ARGENTINA

Teléfono de contacto:  
0810-222-7634  
www.sodimac.com.ar

### BRASIL

Telefone para contato:  
0300 7634622  
www.sodimac.com.br

### CHILE

Teléfono de contacto:  
600 600 4020  
www.sodimac.cl

### COLOMBIA

Teléfono de contacto:  
3208899933  
www.homecenter.com.co

### MEXICO

Teléfono de contacto:  
800 062 5222  
www.sodimac.com.mx

### PERÚ

Teléfono de contacto:  
4192000  
www.sodimac.com.pe  
www.maestro.com.pe

### URUGUAY

Teléfono de contacto:  
0800-7634  
www.sodimac.com.uy

**Importado y/e Distribuido por:** **Argentina:** FALABELLA S.A., C.U.I.T. 30-65572582-9 - Suipacha 1111 P. 18 (1008) - Buenos Aires. Tel.: 54-11-4710-5600. - **Brasil:** CONSTRUDÉCOR S.A - CNPJ: 03.439.316/0038-64 - SAC: 55-11-2065-2500. - **Chile:** SODIMAC S.A., RUT 96.792.430K. - Av. Pdte. Eduardo Frei M. 3092, Renca, Santiago. Tel.: 56-2-2738-1000 / IMPERIAL S.A., RUT 76.821.330-5. Av. Santa Rosa 7876, La Granja - Santiago - Tel.: 56-2-2399-7000 / FALABELLA RETAIL S.A., RUT 77.261.280K - Manuel Rodríguez Norte 730, Santiago - Tel.: 600-380-5000 / HIPERMERCADOS TOTTUS S.A., RUT 78.627.210-6 - Nataniel Cox 620 Subterráneo, Santiago - Tel.: 56-2-2827-0211 - **Colombia:** SODIMAC COLOMBIA S.A., Cód. SIC 800242106, NIT. 800.242.106-2 - Carrera 68D N°, 80-70, Bogotá, Tel.: 57-1-3904100 / FALABELLA DE COLOMBIA S.A., NIT.900.017.A447-8 - Calle 99 No 11A - 32, No. Reg. SIC: 900017447 - Bogotá - Tel.: 57-1-5878002 Nacional: 01-8000-113252. - **Perú:** Tiendas del Mejoramiento del Hogar S.A. RUC 20112273922. Av. Angamos Este Nro. 1805 Int. 2, Surquillo - Lima - Lima. Tel: 51-01-2119500 / SAGA FALABELLA S.A., RUC: 20100128056, Av. Paseo de la República 3220, San Isidro, Lima - Tel.: 51-01-512-3333 / HIPERMERCADOS TOTTUS S.A., Av. Angamos Este 1805, oficina 5, Piso 10, Surquillo, Lima - RUC. 20508565934 - Tel.: 51-01-513-3355 - **Uruguay:** Homecenter Sodimac S.A., RUT 21.699.665 0015 - Plaza Independencia 811, Montevideo, Uruguay - Tel.: 598-2604-7105 - **México:** COMERCIALIZADORA SDMHC S.A. de C.V. Avenida Adolfo López Mateos 201, Colonia Santa Cruz Acatlán, Naucalpan De Juárez, Estado de México, C.P. 53150. RFC CSD161207R2A, Tel.: +52 55 1516 4400.