

'SENSI d'acqua

Manual de Instrucciones
Manual de Instruções

Monomando Lavamanos Alto
Monomando Para Lavabo Sobrepuesto
Monocomando Lavatório Alto

Modelo: FF2600V-6E / FF2600V-6E-MX



Standard®

INSTRUCCIONES INSTALACIÓN

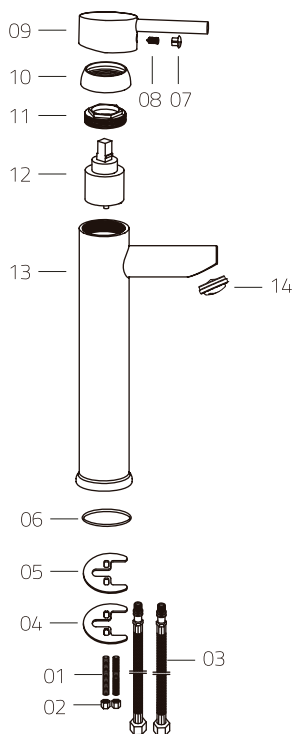
FF2600V-6E / FF2600V-6E-MX

1. INSTRUCCIONES PARA INSTALACIÓN DE LLAVE MONOMANDO PARA LAVATORIO/LAVABO >>

Cómo fijar la llave monomando.

1. Revise los accesorios de acuerdo al dibujo para instalación.
2. Atornille los pernos en los orificios de la llave.
3. Coloque la llave en la superficie, apuntando al orificio de la llave, y atornille las mangueras recubiertas en los orificios de la llave.
4. Instale la junta de goma y la junta metálica, a través de los pernos y orificios, de manera que aprieten al lavamanos por la parte de abajo a través de los pernos y orificios. Luego atornille las tuercas en los pernos, con la mano.

2. LISTA DE PARTES Y PIEZAS >>



01. Tornillo
02. Tuerca
03. Manguera recubierta
04. Junta metálica
05. Junta de goma
06. Golilla
07. Marca para agua fría / caliente
08. Tornillo
09. Manilla
10. Cubierta
11. Tuerca
12. Cartucho
13. Cuerpo
14. Aireador

3. RECOMENDACIONES PARA EL CUIDADO DE SU GRIFERÍA >>

1. Cuide que los flexibles no queden doblados en la instalación para que el agua fluya sin dificultad.
2. Se recomienda limpiar los aireadores cada 3 meses.
3. Para las duchas se recomienda su mantención y limpieza cada 6 meses.
4. Para limpiar su grifería, use un paño suave con limpiadores neutros.
5. Para prolongar la vida de su grifería, no use virutillas metálicas, limpiadores abrasivos o polvos de limpieza.



CONDICIONES DE GARANTÍA FF2600V-6E / FF2600V-6E-MX

Garantía Sensi D'Acqua Standard para griferías >>

Garantía Sensi D'Acqua 10 años

Todas las griferías Sensi D'acqua están garantizadas contra defectos de material y fabricación por el plazo de 10 años a contar de la fecha de la factura o boleta de compraventa, incluyendo el cuerpo de la grifería, cierre cerámico y vástagos.

Garantía Sensi D'Acqua 5 años

Todas las piezas que constituyen elementos de montaje y conexión a la red de agua y gas están garantizadas contra defectos de material y fabricación por el plazo de 5 años a contar de la fecha de la factura o boleta de compraventa. Entre otros, son elementos de conexión y montaje los siguientes: excéntricas, flexibles tejidos de agua, flexibles de gas, válvulas, llaves, fitting, desagües, campanas y llave angular.

Garantía Sensi D'Acqua 1 año

Todas las piezas de la grifería sujetas a desgaste por su uso, tales como aireadores, flexibles de ducha, mangos, soportes, cadenas, tapones, cartuchos, gomas y, en general, las piezas que no constituyen partes integrales del cuerpo de la grifería están garantizadas contra defectos de material o fabricación por el plazo de 1 año a contar de la fecha de la factura o boleta de compraventa.

SE PERDERÁ EL DERECHO DE GARANTÍA EN CASO DE: >>>

La garantía SENSÍ D'ACQUA no cubre los daños originados por una instalación defectuosa, ni por el uso inadecuado, ni por el uso de productos abrasivos (incluyendo limpiadores) o solventes.

En todo caso, la garantía SENSÍ D'ACQUA se limita exclusivamente a la reparación o reemplazo -a juicio de SENSÍ D'ACQUA- de las piezas defectuosas y no incluye el pago de indemnizaciones por daños de ninguna naturaleza que sean consecuencia de filtraciones, humedades, inundaciones u otros, etc. A continuación se dan ejemplos de malas prácticas de instalación y manipulación.

Mala instalación:

Flexibles estrangulados, rígidos, con quiebre y torsión.

Sobre apriete del flexible en el racor y en la tuerca-sobre apriete en tuerca 15/16 – llave angular.

Desnivelación de excéntricas.

Desnivelación de los terminales de red.

Distancia incorrecta del cuerpo de la llave angular con respecto al tubo de la válvula de admisión.

Uso excesivo de teflón.

Someter el producto a presiones mayores a las especificadas para su funcionamiento; 20 bar (20,4 Kg./cm², ó 204 mch2o).

Manipulación inadecuada:

Cualquier modificación al producto original.

Desarmes de producto por terceras personas.

Flexibles con corrosión por ácido muriático, cloruros o soda cáustica.

Excéntricas cortadas o rebajadas por el instalador.

Llave angular cortada o rebajes en hilos de la llave angular o rebajes en tuercas del flexible.

Espárragos cortados.

Aireadores dañados por herramientas.

Aireadores dañados por dureza del agua.

Emballetado M-10 deformado.

Marcas o daños realizados por herramientas no adecuadas.

Uso de productos abrasivos.

Otros:

Daños ocasionados a los productos Sensí D'Acqua por el mal funcionamiento o instalación de productos de otras marcas.

Por pérdida o robos de productos y/o accesorios.

Daños causados por los residuos transportados por la red de agua potable.

Utilización de acoples o extensiones que modifican el funcionamiento del producto.

Otros.



CONDICIONES DE GARANTÍA FF2600V-6E / FF2600V-6E-MX

Por cualquier reclamo o desperfecto diríjase a la tienda Sodimac donde adquirió el producto junto con su comprobante de compra, nuestro servicio de post venta lo asistirá con gusto.

Para quaisquer consultas ou reclamações, dirija-se à loja Sodimac onde adquiriu o produto, munido do comprovante de compra; nosso Serviço de Pós Vendas o atenderá com prazer.

ARGENTINA

Teléfono de contacto:

0810-222-7634

Visitenos: www.sodimac.com.ar

ARGENTINA

Telefone para contato:

0810-222-7634

Visite-nos: www.sodimac.com.ar

URUGUAY

Teléfono de contacto: 0800-7634

Visitenos: www.sodimac.com.uy

URUGUAY

Telefone para contato: 0800-7634

Visite-nos: www.sodimac.com.uy

COLOMBIA

Teléfono de contacto:

01 8000 115 150

Visitenos: www.homecenter.com.co

COLÔMBIA

Telefone para contato:

01 8000 115 150

Visite-nos: www.homecenter.com.co

CHILE

Teléfono de contacto:

600 600 4020

Visitenos: www.sodimac.cl

CHILE

Telefone para contato:

600 600 4020

Visite-nos: www.sodimac.cl

PERU

Teléfono de contacto:

4192000

Visitenos: www.sodimac.com.pe

(Maestro) 6310300

Visitenos: www.maestro.com.pe

PERU

Telefone para contato:

4192000

Visite-nos: www.sodimac.com.pe

(Maestro) 6310300

Visite-nos: www.maestro.com.pe

BRASIL

Telefone para contato:

0300 7634622

Visite-nos: www.sodimac.com.br

MÉXICO

Teléfono de contacto:

018005225353

MÉXICO

Telefone para contato:

018005225353

Importado y/o Distribuido por: Argentina: FALABELLA S.A. C.U.I.T. 30-6557262-9 - Suipacha 1111 P. 18 (1008) - Buenos Aires, Tel. 54-11-4710-5600 - Brasil: CONSTRUECOR S.A. - CNPJ: 03.439.314/0038-64 - SAC: 95-11-1166-2500 - Chile: SODIMAC S.A. RUT 96.792.430-K - Av. Pdre. Eduardo Frei M. 3092, Renca, Santiago, Tel. 56-2-2738-1000/IMPERIAL S.A. RUT 76.821.330-5, Av. Santa Rosa 7876, La Grana - Santiago - Tel. 56-2-2399-7000/FALABELLA RETAIL S.A. RUT 77.261.280-K - Manuel Rodríguez Norte 730, Santiago - Tel.: 800-380-9000/HIPERMERCADOS TOTTUS S.A. RUT 78.627.210-6 - Nataniel Cox 620 Subterráneo, Santiago - Tel. 562-827-0211 - Colombia: SODIMAC COLOMBIA S.A. Cód. SIC 800242106, NIT. 800.242.106-2 - Carrera 680 N° 80-70, Bogotá, Tel.: 57-1-5460000/FALABELLA DE COLOMBIA S.A. NIT. 900.017.447-8 - Calle 99 No 11A - 32 - No. Reg. SIC: 900017447 - Bogotá - Tel.: 57-1-3878012 Nacional: 01-8000-113252 - México: COMERCIALIZADORA SODIMAC S.A. de C.V. Avenida Adolfo López Mateos 201, Colonia Santa Cruz Acatlán, Naucalpan de Juárez, Estado de México, C.P. 53160, RFC CSD161207RZA, Tel.: +52 55 5375 9000 - Perú: SODIMAC PERU S.A., RUC. 20389230724, Av. Anagninos Este N° 1805 Int. 2, Surquillo - Lima - Lima, Tel. 51-1-2119000 / MACSITRO PERU S.A. RUC. 20112273922, Jr. San Lorenzo N° 861 (Esq. Anagninos con Rep. de Panamá), Surquillo - Lima - Lima, Tel.: 51-1-6117900 / SACA FALABELLA S.A. RUC. 2010028056, Av. Pasco de la República 3220, San Andrés Lima - Tel.: 51-01-512-3333 / HIPERMERCADOS TOTTUS S.A., Av. Angamos Este 1006, oficina 5, Piso 10, Surquillo, Lima - RUC. 20509565934 - Tel.: 51-01-513-335 - Uruguay: Homecenter Sodimac S.A. RUT 21.699.665 0015 - Plaza Independencia 811, Montevideo, Uruguay - Tel.: 598-2604-7106.

SENSI
dacqua

Standard®