

# HÖLZTEK®

## MANUAL DE INSTRUCCIONES

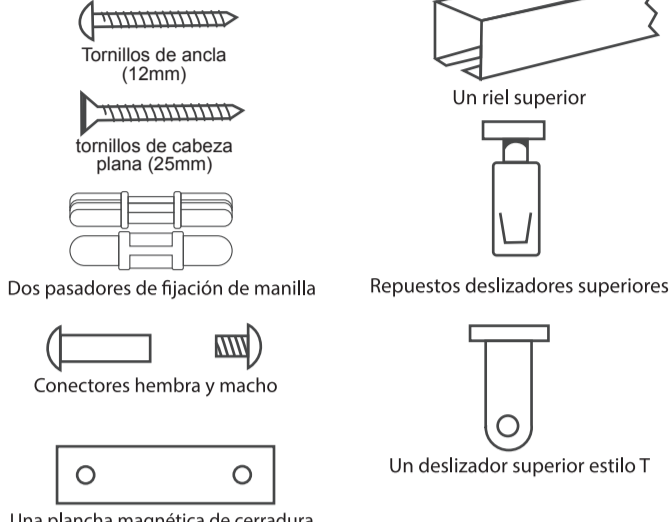
### ANTES DE INICIAR SU INSTALACIÓN

Para la instalación fácil y rápida de su puerta plegable, lea estas instrucciones cuidadosamente. El planear unos pocos minutos hará que su trabajo sea más fácil y asegurará que tengan uso duradero sin problemas.

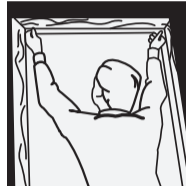
Las Herramientas que necesitará:

Un pequeño destornillador #1 tipo Phillips (estrella), una cinta de medir, un pequeño clavo, un punzón agudo, un taladro con broca de 3/32" (2.38 mm) para perforaciones de guía de tornillos, una sierra o un serrucho fino (sierra o serrucho sólo son los requeridos si la abertura de la puerta es menos de 79" (2007 mm) de alto) y un lubricante tipo spray o similar.

**Asegúrese de que las siguientes piezas estén incluidas con su puerta plegable.**

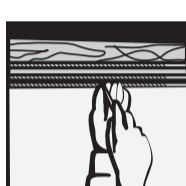


## SECCIÓN 1



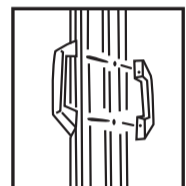
### 1. Mida La Abertura de la Puerta

Si la altura de la abertura de la puerta es de aproximadamente de 79" (2007 mm) no tendrá que alterar la puerta. Si la abertura es menor de 79" (2007 mm) de altura, la altura puede ser rebajada, cortando el exceso de la parte inferior de los paneles de puerta junto los paneles de puerta y recorte el exceso con una sierra o serrucho fino. Corte el riel superior 1/8" (3.17 mm) más corto que el ancho de la abertura.



### 2. Instale el Riel Superior

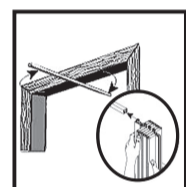
Coloque el riel superior en la parte superior de la abertura de la puerta de manera que esté recto y centrado. Después de perforar las guías de los tornillos con un clavo o un taladro con broca de 3/32" (2.38 mm) empuje un tornillo de riel de (25 mm) a través del agujero del tornillo que esté más cercano al centro del carril. No apriete. (Puede utilizar cinta adhesiva para sujetar el riel en su lugar mientras marca y taladra).



### 3. Instale Las Manijas

Inserte dos pasadores de fijación en la manija y después acomode los pasadores a través de los agujeros del panel de la puerta.

Presione la otra manija. Si es necesario, puede apoyar una de las manijas con un objeto sólido para fijar la otra manija, No golpee el centro de ninguna de las manijas.



### 4. Instale Los Deslizadores Superiores

Coloque el deslizador superior sobre el agujero central encima de cada panel acho. Acomode el deslizador en su lugar, y asegúrese que esté fijo. Para fijar el deslizador superior con borde guía, coloque la parte en forma T dentro del borde guía y alinee los agujeros. Después inserte la sección hembra desde la parte exterior del agujero del deslizador en forma de T hasta que atravesase al otro lado del borde guía. Después inserte el tornillo macho roscado en la parte hembra y apriéte-lo hasta que quede ajusto.



### 5. Instale Los Paneles de la Puerta

Aplique el lubricante al riel superior y a los deslizadores. Haga girar un extremo del riel superior fuera de la abertura de la puerta para aceptar los deslizadores superiores. Decida si quiere que la puerta abra a la izquierda o para la derecha, y después corra todos los deslizadores superiores en el riel a su posición. Junte los paneles, amontonándolos cerca del tornillo central.



### 6. Asegure el Riel Superior

Devuelva el riel a su posición original. Después de perforar las guías de los tornillos (con un clavo o un taladro con broca 2/32" (1.58 mm), empuje los tornillos de riel (25mm) a través de de todos los agujeros de riel. Coloque todos los tornillos tan rectos y apretados como sea posible para asegurar la operación uniforme de la puerta.



### 7. Asegure el Panel de Anclaje

Corra la puerta entera al lado contrario de la entrada. Con el panel de la puerta colgando naturalmente, ubique los seis agujeros en el panel de anclaje donde la puerta estará sujeta a la marca. Introduzca los tornillos de 12mm y asegure el panel terminal al marco de la puerta.



### 8. Instale la Plancha Magnética de Cerradura

Cierre la puerta hasta que pegue contra el marco. Señale la posición correcta de la cerradura. Fije la cerradura al marco de la puerta con tornillos de cabeza plana de (25 mm).

## SECCIÓN 2

### Instrucciones para la Instalación de Puertas Dobles

Para aberturas más anchas de 27" (686 mm) y menos de 55" (1397 mm), se puede utilizar dos puertas en pareja.

#### 1. Mida la abertura de la puerta

Divida en dos el ancho de la abertura. Corte cada riel superior a esta medida para cuando se instale, los rieles se empalmen uno con el otro en el centro de la abertura de la puerta.

#### 2. Instale el Riel Superior

Marca una línea a través del centro de la parte superior de la abertura de la puerta, instale cualquiera de los dos medios e instale todos los tornillos en el medio riel. Vea la sección 1, pasos 2 y 5.

#### 3. Instale los Paneles de la Puerta

Instale las dos puertas en el medio riel con los bordes contrapuestos. Después instale el segundo riel y ponga una puerta en este riel, empujándola. Coloque un tornillo por la junta central del riel y deje que el tornillo se quede fuera 1/2" (12.7 mm), para prevenir que los deslizadores pasen más allá de la junta.

#### 4. Termine la instalación

Siga los pasos del 3 al 7 de la instalación de puertas sencillas. Note que, en la instalación de puertas dobles son más pesadas, se pueden requerir agujeros y tornillos adicionales para asegurar los rieles. Añada tornillos según se requieran.

