

Chariots télescopiques rotatifs

Roto 50.21



**PERFORMANCE AND FEATURES****Performance**

Masse totale à vide (kg)	15800	16500	
Capacité maximale (kg)	4950	4950	
Hauteur de levage (m)	21	21	
Envergure maximale (m)	17.9	17.9	
Hauteur de levage à la portée maximale (m)	10.7	10.7	
Envergure à la portée maximale (m)	7	7	
Capacité à la hauteur maximale de levage (kg)	2500	2500	
Capacité à l'envergure maximale (kg)	800	800	
Déport latéral de la flèche (mm)	-	-	
Mise à niveau du châssis (%)	+/-12, +/-4	+/-12, +/-4	
Sections de bras	4	4	

**Powertrain**

Moteur	FPT NEF45	FPT NEF45	
Cylindrée / cylindres	4500/4	4500/4	
Puissance moteur (kW/HP)	125/170	125/170	
La technologie anti-pollution	Stage V - DOC + DPF + SCR	Stage V - DOC + DPF + SCR	
Ventilateurs à pales réversibles	-	-	
Vitesse maximale (km/h)	40	40	
Réservoir de carburant (l)	150	150	
Réservoir de AdBlue (l)	43	43	
Transmission hydrostatique	YES - 2V	YES - 2V	
EPD	STD	STD	
Joystick autoaccélérateur	STD	STD	
Essieux	Drop portal	Drop portal	
Réducteurs	RR 700	RR 700	
Freins	Disques secs	Disques secs	

**Hydraulique**

Pompe hydraulique	LS + FS	2 - LS + FS	
Débit / pression (l / min-bar)	138 - 250	138+100 - 250/230	
Réservoir d'huile hydraulique (l)	120	120	
Prise hydraulique en tête de la flèche	●	●	
Prise hydraulique postérieure	-	-	

**Cabine**

Préparation cabine	PREMIUM	PREMIUM	
ASCS	Complet	Complet	
Cabine FOPS II	●	●	
Cabine ROPS	●	●	
Commandes	Joystick électronique	Joystick électronique	
Cabine inclinable	-	●	
Système d'inversion	Dual reverse	Dual reverse	

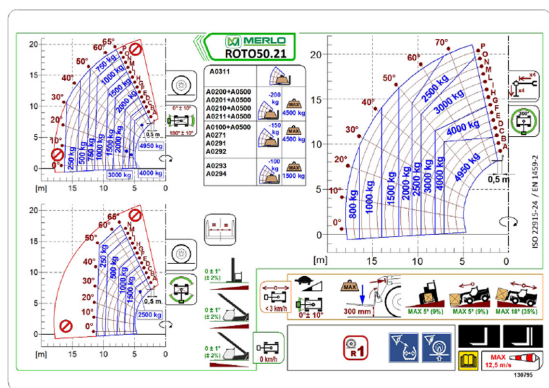
**Configuration**

Suspensions hydropneumatiques de la cabine CS	-	-	
Suspensions hydropneumatiques BSS	-	-	
Suspensions hydropneumatiques EAS	●	●	
Phares de travail sur cabine	○	○	
Store pare-soleil en cabine	●	●	
Tac-lock	●	●	
Prédisposition nacelle	●	●	
Deux fourches flottantes	●	●	
Pédale de l'Inching	-	-	
Quatre roues motrices	●	●	
Quatre roues directrices	●	●	
Trois types de braquage	●	●	
Pneus standard			
Pneus OPT			
Stabilisateurs à contrôle hydraulique			
Rotation de la tourelle			
Homologation européenne tracteur agricole			
Freins pneumatiques (ton)			
Freins hydrauliques (ton)			
PTO			
Fixation à 3 points			

- not available
- standard
- optional



ISO 9313 HYDROLOGON 2161 SPEEDWIT



M

Dimensions



	ROTO50.21SEE	ROTO50.21SPLUSEE	
A - Longueur	6830	-	
C - Empattement	3070	5370	
F - Gare du sol	370	370	
H - Largeur	2430	2430	
M - Largeur de la cabine	1010	1010	
P - Hauteur	3120	3120	
R - Rayon de braquage des roues	3850	3850	
S - Rayon de braquage aux fourches	6100	6100	

Your Merlo dealer

MERLO S.P.A.

Via Nazionale, 9

12010 S. Defendente di Cervasca, (Cuneo) Italia

Tel. +39 0171 614111

Fax +39 0171 684101

info@merlo.com

www.merlo.com



