

Manipuladores telescópicos Giratorios

Roto 40.16



**PERFORMANCE AND FEATURES****ROTO40.16****ROTO40.16S****Prestaciones**

| | | | |
|---|-------|-------------|--|
| Masa total en vacío (kg) | 12900 | 13000 | |
| Máxima capacidad (kg) | 4000 | 4000 | |
| Altura de elevación (m) | 15.8 | 15.8 | |
| Voladizo máximo (m) | 13.2 | 13.2 | |
| Altura de elevación con la carga máxima (m) | 10.1 | 10.1 | |
| Voladizo con la carga máxima (m) | 5.5 | 5.5 | |
| Carga en la máxima altura de elevación (kg) | 2500 | 2500 | |
| Carga máxima del voladizo (kg) | 700 | 700 | |
| Traslación lateral del brazo (mm) | - | - | |
| Nivelación del chasis (%) | - | +/-12, +/-4 | |
| Secciones de los brazos | 3 | 3 | |

Powertrain

| | | | |
|-------------------------------|---------------------|--------------------------|--|
| Motor | FPT F34 | FPT F36 | |
| Cilindrada / cilindros | 3400/4 | 3600/4 | |
| Potencia del motor (kW/HP) | 55,4/75 | 90/122 | |
| Tecnología anti-contaminación | Stage V - DOC + DPF | Stage V - DOC + DPF+ SCR | |
| Ventiladores reversibles | - | - | |
| Velocidad máxima (km/h) | 25 | 40 | |
| Depósito de combustible (l) | 140 | 140 | |
| Depósito de AdBlue (l) | | 18 | |
| Transmisión hidrostática | YES - 2V | YES - 2V | |
| EPD | STD | STD | |
| Joystick autoacelerante | STD | STD | |
| Ejes | A portal | A portal | |
| Reductores | RR 700 | RR 700 | |
| Frenos | Discos secos | Discos secos | |

Hidraulica

| | | | |
|---|-------------|-------------|--|
| Bomba hidráulica | LS + FS | LS + FS | |
| Caudal / presión (l / min-bar) | 103,5 - 250 | 103,5 - 250 | |
| Depósito del aceite hidráulico (l) | 162 | 162 | |
| Toma hidráulica en el cabezal del brazo | ● | ● | |
| Toma hidráulica trasera | - | - | |

Cabina

| | | | |
|----------------------|----------------------|----------------------|--|
| Cabina | PREMIUM | PREMIUM | |
| ASCS | Completo | Completo | |
| Cabina FOPS II | ● | ● | |
| Cabina ROPS | ● | ● | |
| Mandos | Joystick electrónico | Joystick electrónico | |
| Cabina inclinable | | | |
| Sistema de inversión | Dual reverse | Dual reverse | |

Configuración

| | | | |
|--|---|---|--|
| Suspensiones hidroneumáticas de la cabina CS | - | - | |
| Suspensiones hidroneumáticas BSS | - | - | |
| Suspensiones hidroneumáticas EAS | - | ● | |
| Faros de trabajo sobre cabina | ○ | ○ | |
| Cortina parasol en cabina | ● | ● | |
| Tac-lock | ● | ● | |
| Predisposición para plataforma de trabajo | ● | ● | |
| Dos horquilla flotantes | ● | ● | |
| Pedal del Inching | - | - | |
| Cuatro ruedas motrices | ● | ● | |
| Cuatro ruedas de directrices | ● | ● | |
| Tres tipos de dirección | ● | ● | |
| Neumáticos estándar | | | |
| Neumáticos OPT | | | |
| Estabilizadores de control hidráulico | | | |
| Rotación de la torreta | | | |
| Homologación tractor agrícola europeo | | | |
| Frenos neumáticos (ton) | | | |
| Frenos hidráulicos (ton) | | | |
| PTO | | | |
| Enganche de 3 puntos | | | |

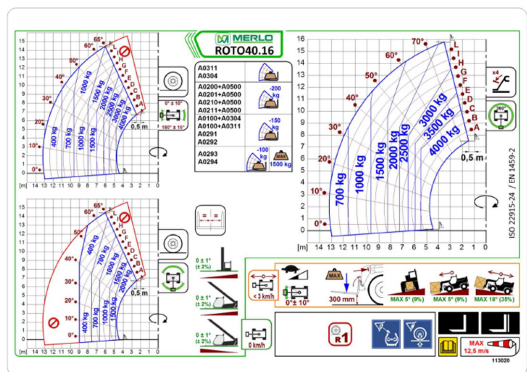


- not available
- standard
- optional



MAX. RISPONDERE A

3



M2

Dimensiones



| | ROTO40.16 | ROTO40.16S | |
|-------------------------------------|-----------|------------|--|
| A - Longitud | 6280 | - | |
| C - Distancia entre ejes | 2860 | 4750 | |
| F - Despeje del terreno | 290 | 290 | |
| H - Ancho | 2240 | 2240 | |
| M - Ancho de cabina | 1010 | 1010 | |
| P - Altura | 2980 | 2980 | |
| R - Radio de giro en las ruedas | 4000 | 4000 | |
| S - Radio de giro en las horquillas | 5930 | 5930 | |

Your Merlo dealer

MERLO S.P.A.

Via Nazionale, 9

12010 S. Defendente di Cervasca, (Cuneo) Italia

Tel. +39 0171 614111

Fax +39 0171 684101

info@merlo.com

www.merlo.com



