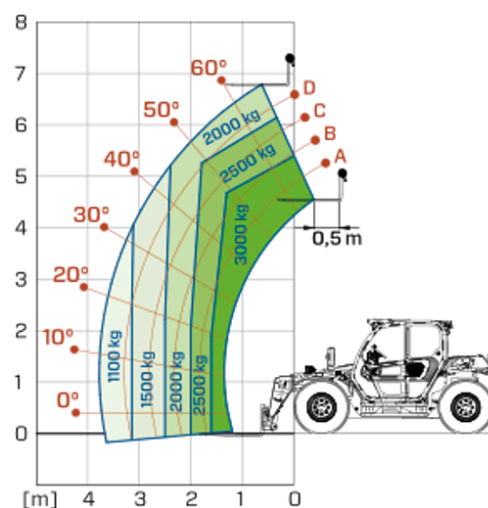


Telescopici Compatti

AREA NORMATIVA: EU

P30.7

MERLO



MODELLO	P30.7	P30.7L
A - Lunghezza (mm)	4510	4510
C - Passo (mm)	2800	2800
F - Franco da terra (mm)	300	300
H - Larghezza (mm)	2000	2000
M - Larghezza cabina (mm)	1010	1010
P - Altezza (mm)	2120	2000
S - Raggio di sterzo alle forche (mm)	3820	3820

MODELLO	P30.7	P30.7L
PRESTAZIONI		
Massa totale a vuoto (kg)	6450	6450
Massima portata (kg)	3000	3000
Altezza di sollevamento (m)	6.7	6.7
Massimo sbraccio (m)	3.7	3.7
Traslazione laterale del braccio (mm)	—	—
Livellamento del telaio (%)	—	—
Sezioni braccio	2	2
POWERTRAIN		
Motore	REHLKO 2504	REHLKO 2504
Cilindrata / Cilindri (l)	2.5/4	2.5/4
Potenza motore (kW/HP)	55.4/75.1	55.4/75.1
Tecnologia anti-inquinamento	Stage V - DPF + DOC	Stage V - DPF + DOC
Ventola reversibile	—	—
Velocità massima (km/h)	35	35
Serbatoio carburante (l)	90	90
Serbatoio AdBlue (l)	—	—
Trasmissione idrostatica EPD	●	●
Joystick elettronico	●	●
Assali	Assiali	Assiali
Freni macchina	A disco a secco	A disco a secco
IDRAULICA		
Portata/Pressione (l/min - bar)	100-250	100-250
Serbatoio olio idraulico (l)	55	55
CABINA		
ASCS	Light	Light
Cabina FOPS/ROPS	●	●
Cabina Basculante	—	—
CONFIGURAZIONE		
Sospensione su cabina	—	—
Sospensioni su assale	—	—
Trazione integrale	●	●
Tre modi di sterzata	●	●
Pneumatici standard	400/70-20"	400/70-20"
Stabilizzatori	—	—
Rotazione torretta	—	—
PTO (rpm)	—	—
Attacco a tre punti (kg)	—	—

— NON DISPONIBILE
 • ● DI SERIE
 • ○ OPZIONALE

Il vostro concessionario Merlo



MERLO S.P.A.
 Via Nazionale, 9
 12010 S. Defendente di Cervasca, (Cuneo) Italia
 Tel. +39 0171 614111
info@merlo.com www.merlo.com
 Release 6/02/2026 - 14:49

Dati, caratteristiche e illustrazioni contenute in questo documento sono indicative e non impegnative. La Merlo S.p.A. persegue una politica di continua ricerca e sviluppo pertanto i prodotti possono presentare caratteristiche diverse da quelle descritte o subire modifiche senza preavviso da parte nostra. I prodotti illustrati possono includere equipaggiamenti opzionali.