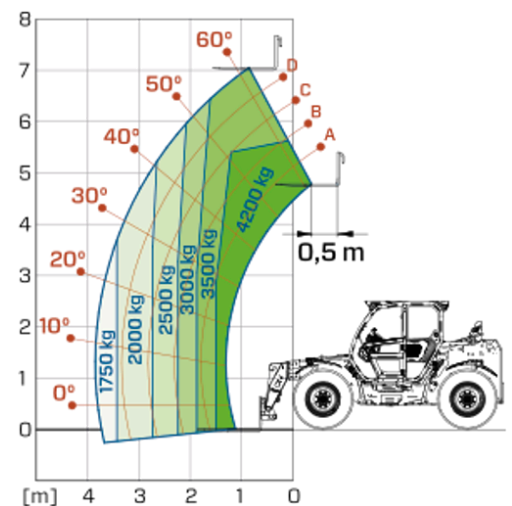


Telescopici Media capacità

AREA NORMATIVA: EU
TF42.7

MERLO



MODELLO	TF42.7-116	TF42.7-136	TF42.7CS-116	TF42.7CS-136	TF42.7CS-145-CVT
A - Lunghezza (mm)	4730	4730	4730	4730	4730
C - Passo (mm)	2810	2810	2810	2810	2810
F - Franco da terra (mm)	460	460	460	460	460
H - Larghezza (mm)	2310	2310	2310	2310	2310
M - Larghezza cabina (mm)	1010	1010	1010	1010	1010
P - Altezza (mm)	2530	2530	2530	2530	2530
S - Raggio di sterzo alle forche (mm)	4800	4800	4800	4800	4800

MODELLO	TF42.7-116	TF42.7-136	TF42.7CS-116	TF42.7CS-136	TF42.7CS-145-CVT
PRESTAZIONI					
Massa totale a vuoto (kg)	7800	7800	8000	8000	8000
Massima portata (kg)	4200	4200	4200	4200	4200
Altezza di sollevamento (m)	7	7	7	7	7
Massimo sbraccio (m)	3.8	3.8	3.8	3.8	3.8
Traslazione laterale del braccio (mm)	—	—	—	—	—
Livellamento del telaio (%)	—	—	—	—	—
Sezioni braccio	2	2	2	2	2
POWERTRAIN					
Motore	PERKINS 904	PERKINS 904	PERKINS 904	PERKINS 904	DEUTZ TCD 3.6
Cilindrata / Cilindri (l)	3.6/4	3.6/4	3.6/4	3.6/4	3.6/4
Potenza motore (kW/HP)	85.9/116.8	85.9/116.8	85.9/116.8	105/136	105/143
Tecnologia anti-inquinamento	Stage V - SCR + DDC + DPF	Stage V - SCR + DDC + DPF	Stage V - SCR + DDC + DPF	Stage V - SCR + DDC + DPF	Stage V - SCR + DDC + DPF
Ventola reversibile	●	●	●	●	●
Velocità massima (km/h)	40	40	40	40	40
Serbatoio carburante (l)	140	140	140	140	140
Serbatoio AdBlue (l)	16	16	16	16	18
Trasmissione idrostatica EPD	●	●	●	●	CVTronic
Joystick elettronico	●	●	●	●	●
Assali	A portale	A portale	A portale	A portale	A portale
Freni macchina	A disco a secco	A disco a secco	A disco a secco	A disco a secco	A disco a secco
IDRAULICA					
Portata/Pressione (l/min - bar)	151-250	139-250	151-250	139-250	150-250
Serbatoio olio idraulico (l)	100	100	100	100	100
CABINA					
ASCS	Light	Light	Light	Light	Light
Cabina FOPS/ROPS	●	●	●	●	●
Cabina Basculante	—	—	—	—	—
CONFIGURAZIONE					
Sospensione su cabina	—	—	●	●	●
Sospensioni su assale	—	—	—	—	—
Trazione integrale	●	●	●	●	●
Tre modi di sterzata	●	●	●	●	●
Pneumatici standard	400/70-24"	400/70-24"	400/70-24"	400/70-24"	400/70-24"
Stabilizzatori	—	—	—	—	—
Rotazione torretta	—	—	—	—	—
PTO (rpm)	—	—	—	—	—
Attacco a tre punti (kg)	—	—	—	—	—

— NON DISPONIBILE • ● DI SERIE • ○ OPZIONALE

Il vostro concessionario Merlo



MERLO S.P.A.

Via Nazionale, 9
12010 S. Defendente di Cervasca, (Cuneo) Italia
Tel. +39 0171 614111

info@merlo.com www.merlo.com

Release 4/06/2026 - 8:17

Dati, caratteristiche e illustrazioni contenute in questo documento sono indicative e non impegnative. La Merlo S.p.A. persegue una politica di continua ricerca e sviluppo pertanto i prodotti possono presentare caratteristiche diverse da quelle descritte o subire modifiche senza preavviso da parte nostra. I prodotti illustrati possono includere equipaggiamenti opzionali.