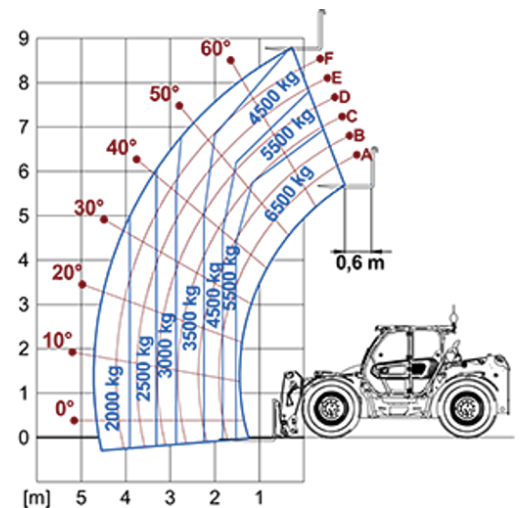


Telescópicos Alta Capacidad

Área de regulación: EU

TF65.9



MODELO	TF65.9T-170-HF	TF65.9TCS-170-HF	TF65.9TCS-170-CVT-HF
A - Longitud (mm)	5260	5260	5260
C - Distancia entre ejes (mm)	3050	3050	3050
F - Despeje del terreno (mm)	440	440	440
H - Ancho (mm)	2400	2400	2400
M - Ancho cabina (mm)	1010	1010	1010
P - Altura (mm)	2510	2510	2510
S - Radio de giro en las horquillas (mm)	5325	5325	5325

MODELO	TF65.9T-170-HF	TF65.9TCS-170-HF	TF65.9TCS-170-CVT-HF
PRESTACIONES			
Masa total en vacío (kg)	11000	11200	11250
Máxima capacidad (kg)	6500	6500	6500
Altura de elevación (m)	8.8	8.8	8.8
Voladizo máximo (m)	4.7	4.7	4.7
Traslación lateral del brazo (mm)	—	—	—
Nivelación del chasis (%)	+/-8	+/-8	+/-8
Secciones de los brazos	2	2	2
POWERTRAIN			
Motor	FPT NEF45	FPT NEF45	FPT NEF45
Cilindrada / cilindros (l)	4.5/4	4.5/4	4.5/4
Potencia del motor (kW/HP)	125/170	125/170	125/170
Tecnología anti-contaminación	Stage V - SCR + DOC + DPF	Stage V - SCR + DOC + DPF	Stage V - SCR + DOC + DPF
Ventiladores reversibles	○	○	○
Velocidad máxima (km/h)	40	40	40
Depósito de combustible (l)	140	140	140
Depósito de AdBlue (l)	18	18	18
Transmisión hidrostática EPD	●	●	CVTTronic
Joystick electrónico	●	●	●
Ejes	Axial	Axial	Axial
Frenos	Discos secos	Discos secos	Discos secos
HIDRAULICA			
Caudal / presión (l / min-bar)	160-250	160-250	160-250
Depósito del aceite hidráulico (l)	100	100	100
CABINA			
ASCS	Completo	Completo	Completo
Cabina FOPS/ROPS	●	●	●
Cabina inclinable	—	—	—
CONFIGURACIÓN			
Suspensiones hidroneumáticas de la cabina CS	—	●	●
Suspensiones hidroneumáticas EAS	—	—	—
Cuatro ruedas motrices	●	●	●
Tres tipos de dirección	●	●	●
Neumáticos estándar	500/70-24"	500/70-24"	500/70-24"
Estabilizadores de control hidráulico	—	—	—
Rotación de la torreta	—	—	—
PTO (rpm)	—	—	—
Enganche de 3 puntos (kg)	—	—	—

— NOT AVAILABLE • ● STANDARD • ○ OPTIONAL

Tu concesionario Merlo



MERLO S.P.A.
Via Nazionale, 9
12010 S. Defendente di Cervasca, (Cuneo) Italia
Tel. +39 0171 614111
info@merlo.com www.merlo.com
Release 3/11/2025 - 10:34

Los datos, especificaciones e ilustraciones contenidos en este documento son indicativos y no vinculantes. Merlo S.p.A. sigue una política de investigación y desarrollo continuos; por lo tanto, los productos pueden diferir de los descritos o estar sujetos a cambios sin previo aviso. Los productos mostrados pueden incluir equipamiento opcional.