

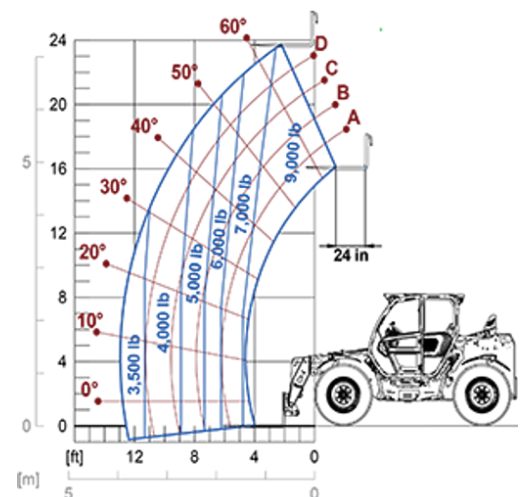
Chariots Télescopiques Moyenne Capacité

Domaine de réglementation:

NA

TF42.7TT

MERLO



MODÈLE	TF42.7TT-136	TF42.7TTCS-136	TF42.7TTCS-145-CVT
A - Longueur (in)	186	186	186
C - Empattement (in)	111	111	111
F - Gare du sol (in)	18	18	18
H - Largeur (in)	91	91	91
M - Largeur cabine (in)	40	40	40
P - Hauteur (in)	100	100	100
S - Rayon de braquage aux fourches (in)	189	189	189

MODÈLE	TF42.7TT-136	TF42.7TTCS-136	TF42.7TTCS-145-CVT
PERFORMANCE			
Masse totale à vide (lb)	18077	18078	18077
Capacité maximale (lb)	9000	9000	9000
Hauteur de levage (ft)	23'	23'	23'
Envergure maximale (ft)	12'	12'	12'
Déport latéral de la flèche (in)	+/- 5.9	+/- 5.9	+/- 5.9
Mise à niveau du châssis (%)	+/- 8	+/- 8	+/- 8
Sections de bras	2	2	2
POWERTRAIN			
Moteur	PERKINS 904	PERKINS 904	PERKINS 904
Cylindrée / cylindres	3.6/4	3.6/4	3.6/4
Puissance moteur (kW/HP)	100/136	100/136	100/136
La technologie anti-pollution	Stage V - SCR + DOC + DPF	Stage V - SCR + DOC + DPF	Tier 4 - SCR + DOC
Ventilateurs à pales réversibles	●	●	●
Vitesse maximale (mph)	40	25	25
Réservoir de carburant (gal)	140	37	37
Réservoir de AdBlue (gal)	—	4	4.8
Transmission hydrostatique	●	●	CVTTronic
Joystick électronique	STD	STD	STD
Essieux	Portail	Portail	Portail
Freins	Disques secs	Disques secs	Disques secs
HYDRAULIQUE			
Débit / pression (gal/min-psi)	39.6-3626	39.6-3626	39.6-3626
Réservoir d'huile hydraulique (gal)	26.4	26.4	26.4
CABINE			
ASCS	Light	Light	Light
Cabine FOPS/ROPS	●	●	●
Cabine inclinable	—	—	—
CONFIGURATION			
Suspensions hydropneumatiques de la cabine CS	●	●	●
Suspensions hydropneumatiques EAS	—	—	—
Quatre roues motrices	●	●	●
Trois types de braquage	●	●	●
Pneus standard	400/70-24"	400/70-24"	400/70-24"
Stabilisateurs à contrôle hydraulique	—	—	—
Rotation de la tourelle	—	—	—
PTO (rpm)	—	—	—
Fixation à 3 points (lb)	—	—	—

— NOT AVAILABLE • ● STANDARD • ○ OPTIONAL

Votre concessionnaire Merlo



MERLO S.P.A.
 Via Nazionale, 9
 12010 S. Defendente di Cervasca, (Cuneo) Italia
 Tel. +39 0171 614111
info@merlo.com www.merlo.com
 Release 20/11/2025 - 16:39

Les données, spécifications et illustrations contenues dans ce document sont données à titre indicatif et n'ont pas de valeur contractuelle. Merlo S.p.A. suit une politique de recherche et de développement continus ; par conséquent, les produits peuvent différer de ceux décrits ou être modifiés sans préavis. Les produits présentés peuvent inclure des équipements optionnels.