

Компактные погрузчики

Turbofarmer 30.7



**PERFORMANCE AND FEATURES****РАБОЧИЕ ХАРАКТЕРИСТИКИ**

Порожний вес (кг)
Максимальная грузоподъемность (кг)
Высота подъема (м)
Максимальный вылет (м)
Высота подъема при максимальном грузе (м)
Вылет с максимальным грузом (м)
Грузоподъемность на максимальной высоте (кг)
Грузоподъемность на максимальном вылете (кг)
Боковое смещение стрелы (мм)
Поперечное выравнивание шасси (%)
Кол-во секций стрелы

P30.7L**P30.7****МЕХАНИКА**

Двигатель
Объем / кол-во цилиндров
Мощность (кВт/л.с.)
Система обработки выхлопных газов
Ревверсивный вентилятор охлаждения радиаторов
Максимальная скорость движения (км/час)
Объем топливного бака (л)
Объем бака мочевины (л)
Гидростатическая трансмиссия
Система EPD
Joystick autoaccelerante
Мосты
Бортовые редукторы
Тормозная система
Стояночный тормоз нормально замкнутого типа

KOHLER KDI2504

KOHLER KDI2504

2500/4

2500/4

55,4/75,1

55,4/75,1

Stage V - DPF + DOC

Stage V - DPF + DOC

-

-

35

35

90

90

-

-

●

●

PLUS

PLUS

●

●

Assiali

Assiali

Epicicloidali

Epicicloidali

A disco a secco

A disco a secco

●

●

**ГИДРАВЛИКА**

Насос рабочей гидравлики
Производительность-давление (л/мин - бар)
Объем бака гидросистемы (л)
Гидромурфты на оконечности стрелы
Гидромурфты задние

Gear

Gear

100 - 250

100 - 250

55

55

●

●

○

○

**КАБИНА**

Облицовка кабины
ASCS
Кабина FOPS (2-го Уровня)
Кабина ROPS
Органы управления
Наклоняемая кабина
Инвертор направления движения

Standard

Standard

Light

Light

●

●

●

●

Joystick elettronico

Joystick elettronico

-

-

Dual reverse

Dual reverse

**СПЕЦИФИКАЦИЯ**

Гидропневмоподвеска кабины
Гидропневмоподвеска стрелы
Гидропневмоподвеска шасси
Рабочее освещение на кабине
Солнцезащитная шторка
Гидрозамок крепления навесного оборудования
Подготовка для работы с платформой для людей
Палетные вилы
Контроль пошагового хода
Полный привод
Управление поворотом 4-х колес
Три способа рулевого управления
Стандартные колеса
Опциональные колеса
Аутригеры
Вращение кабины
Европейская сертификация как трактор
Сертификация пневматической системы торможения прицепов (тонн)
Сертификация гидравлической системы торможения прицепов (тонн)
ВОМ

-

-

○

○

-

-

●

●

○

○

●

●

-

-

●

●

●

●

●

●

●

●

●

●

400/70 - R20

400/70 - R20

-

-

-

-

-

-

○

○

○

○

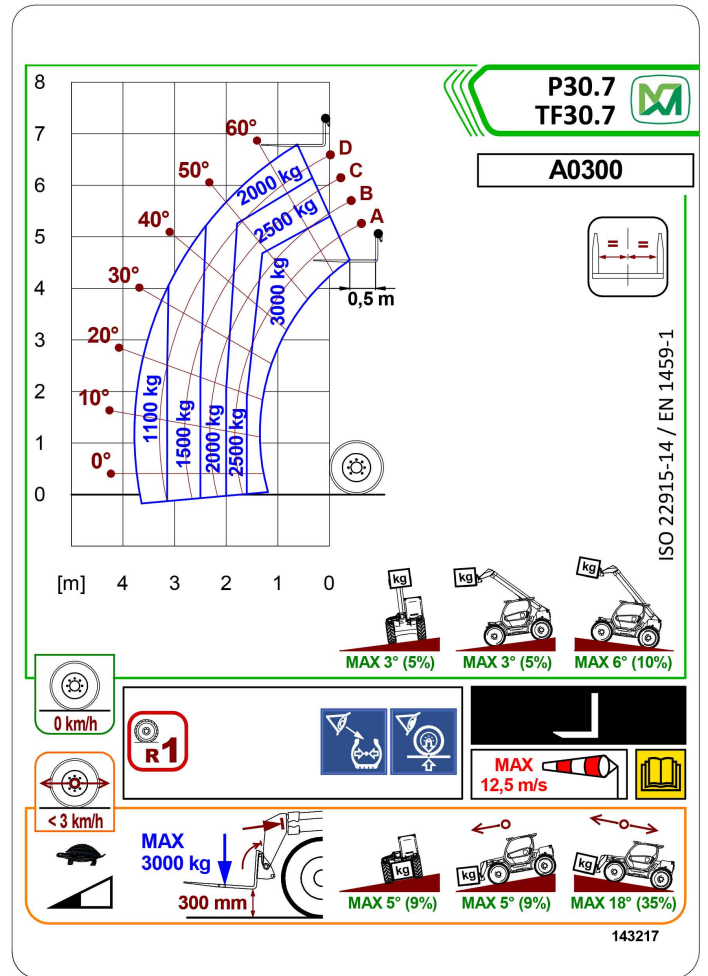
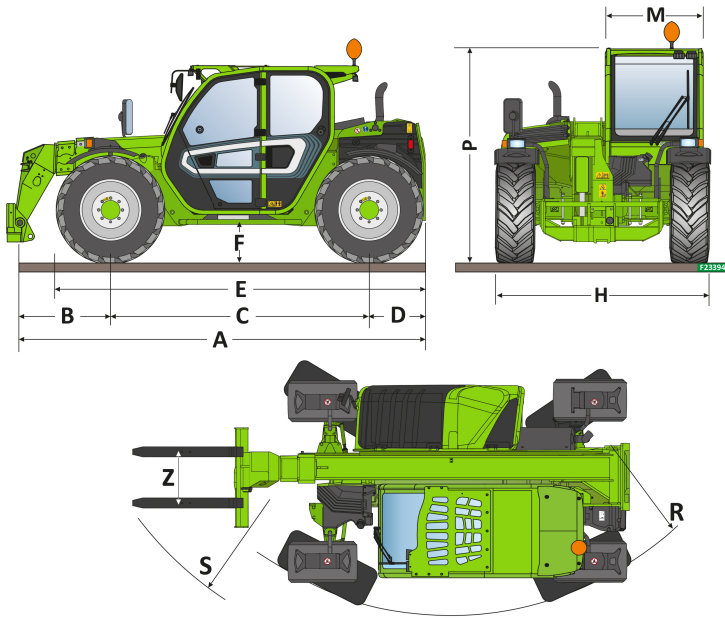
○

○

-

-

— not available
● standard
○ optional



РАЗМЕРЫ



	P30.7L	P30.7	
A - Длина	4510	4510	
C - колёсная база	2800	2800	
F - очистка грунта	300	300	
H - ширина	2000	2000	
M - ширина кабины	1010	1010	
P - высота	2000	2120	
R - Радиус поворота колес	4240	4240	
S - Радиус поворота у вил	4820	4820	

Your Merlo dealer

MERLO S.P.A.

Via Nazionale, 9

12010 S. Defendente di Cervasca, (Cuneo) Italia

Tel. +39 0171 614111

Fax +39 0171 684101

info@merlo.com

www.merlo.com



