

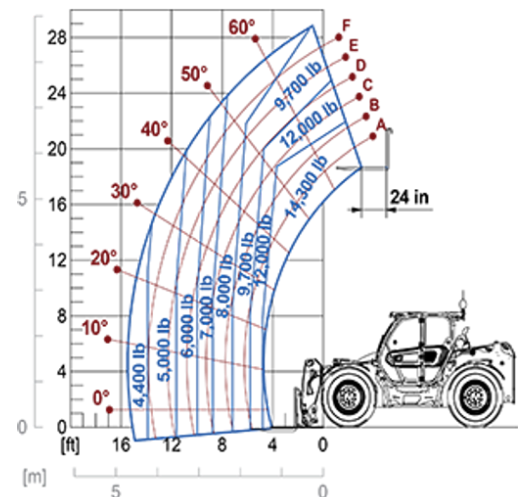
# Chariots Télescopiques Haute Capacité

Domaine de réglementation:

NA

TF65.9

**MERLO**

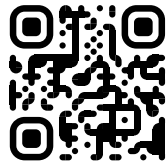


MODÈLE	TF65.9T-170-HF	TF65.9TCS-170-HF	TF65.9TCS-170-CVT-HF
A - Longueur (in)	207	207	207
C - Empattement (in)	120	120	120
F - Gare du sol (in)	17	17	17
H - Largeur (in)	94	94	94
M - Largeur cabine (in)	40	40	40
P - Hauteur (in)	99	99	99
S - Rayon de braquage aux fourches (in)	210	210	210

MODÈLE	TF65.9T-170-HF	TF65.9TCS-170-HF	TF65.9TCS-170-CVT-HF
<b>PERFORMANCE</b>			
Masse totale à vide (lb)	24250	24691	24801
Capacité maximale (lb)	14300	14300	14300
Hauteur de levage (ft)	28'	28'	28'
Envergure maximale (ft)	15'	15'	15'
Déport latéral de la flèche (in)	—	—	—
Mise à niveau du châssis (%)	+/- 8	+/- 8	+/- 8
Sections de bras	2	2	2
<b>POWERTRAIN</b>			
Moteur	FPT NEF45	FPT NEF45	FPT NEF45
Cylindrée / cylindres	4,5/4	4,5/4	4,5/4
Puissance moteur (kW/HP)	125/170	125/170	125/170
La technologie anti-pollution	Stage V - SCR + DOC + DPF	Stage V - SCR + DOC + DPF	Stage V - SCR + DOC + DPF
Ventilateurs à pales réversibles	○	○	○
Vitesse maximale (mph)	25	25	25
Réservoir de carburant (gal)	37	37	37
Réservoir de AdBlue (gal)	4.8	4.8	4.8
Transmission hydrostatique	●	●	CVTTronic
Joystick électronique	STD	STD	STD
Essieux	Axial	Axial	Axial
Freins	Disques secs	Disques secs	Disques secs
<b>HYDRAULIQUE</b>			
Débit / pression (gal/min-psi)	42.3 - 3626	42.3 - 3626	42.3 - 3626
Réservoir d'huile hydraulique (gal)	26.4	26.4	26.4
<b>CABINE</b>			
ASCS	Complet	Complet	Complet
Cabine FOPS/ROPS	●	●	●
Cabine inclinable	—	—	—
<b>CONFIGURATION</b>			
Suspensions hydropneumatiques de la cabine CS	—	●	●
Suspensions hydropneumatiques EAS	—	—	—
Quatre roues motrices	●	●	●
Trois types de braquage	●	●	●
Pneus standard	500/70-24"	500/70-24"	500/70-24"
Stabilisateurs à contrôle hydraulique	—	—	—
Rotation de la tourelle	—	—	—
PTO (rpm)	—	—	—
Fixation à 3 points (lb)	—	—	—

— NOT AVAILABLE • ● STANDARD • ○ OPTIONAL

**Votre concessionnaire Merlo**



**MERLO S.P.A.**

Via Nazionale, 9  
12010 S. Defendente di Cervasca, (Cuneo) Italia  
Tel. +39 0171 614111  
[info@merlo.com](mailto:info@merlo.com) [www.merlo.com](http://www.merlo.com)

Release 21/11/2025 - 8:32

Les données, spécifications et illustrations contenues dans ce document sont données à titre indicatif et n'ont pas de valeur contractuelle. Merlo S.p.A. suit une politique de recherche et de développement continus ; par conséquent, les produits peuvent différer de ceux décrits ou être modifiés sans préavis. Les produits présentés peuvent inclure des équipements optionnels.