

# Télescopiques Rotatifs

ROT050.26



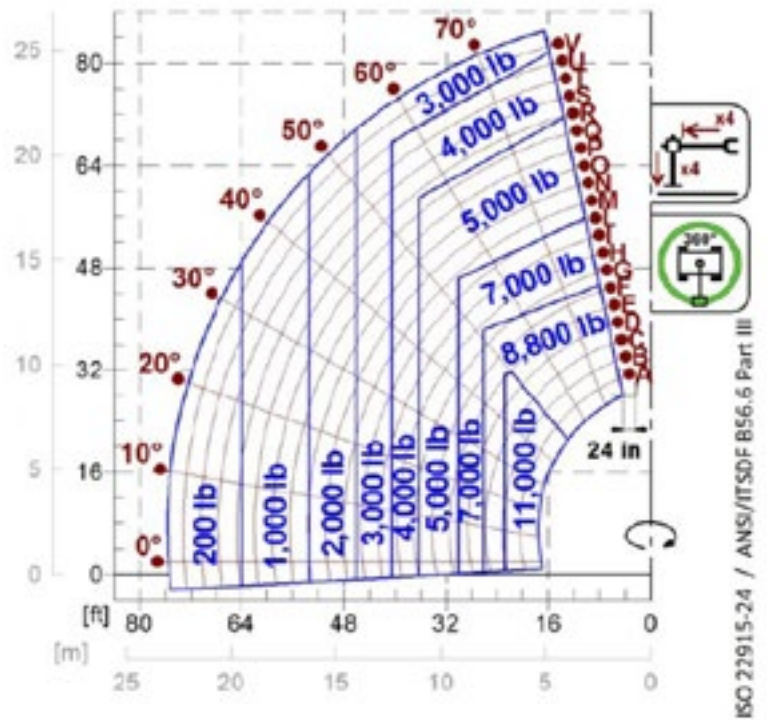
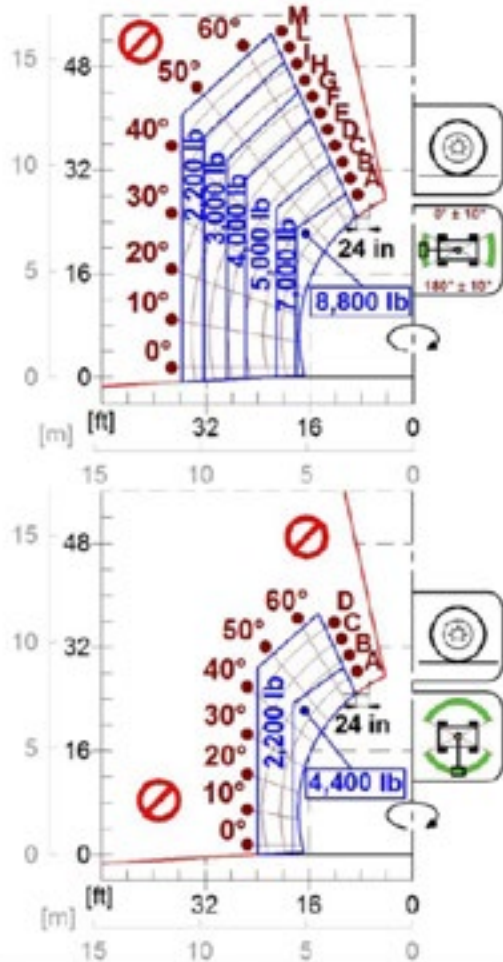
 **MERLO**



CARACTERISTIQUES	ROTO50.26	ROTO50.26SPLUSEE4	
<b>Performances</b>			
Masse totale à vide (lb)	36597	38140	
Charge maximale (lb)	11000	11000	
Hauteur de levage (ft)	85' 0"	85' 0"	
Portée maximale (ft)	75' 1"	75' 1"	
Hauteur maximale de portée (ft)	32' 0"	32' 0"	
Détente à la portée maximale (ft)	23' 0"	23' 0"	
Portée à la hauteur maximale (lb)	3000	3000	
Portée à la détente maximale (lb)	200	200	
Déport latéral de la flèche (inch)	-	-	
Correcteur de dévers (%)	-	± 12; ± 4	
Sections de la flèche	5	5	
<b>Groupe moto-propulseur</b>			
Moteur turbo	DEUTZ TCD	FPT NEF45	
Cylindrée / cylindres	3600/4	4500/4	
Puissance du moteur (kW / ch.)	55,4/75	125/170	
Technologie antipollution	STAGE V, DOC+DPF	TIER 4, SCR + DOC	
Ventilateur réversible	-	-	
Vitesse maximale (mph)	15.5	25	
Réservoir de carburant (gal)	39.6	39.6	
Réservoir d'AdBlue (gal)	-	11.4	
Transmission hydrostatique	● - 2V	● - 2V	
EPD	●	●	
Joystick autoaccélérateur	●	●	
Essieux - Réducteurs	À portique - RR700	À portique - RR700	
Freins de la machine	Disques secs	Disques secs	
Frein de stationnement automatique	●	●	
<b>Hydraulique</b>			
Pompe hydraulique	LS + FS	2 - LS + FS	
Débit - pression (gal/min - psi)	27,3 - 3626	36,5 + 26,4 - 3626/3336	
Réservoir hydraulique	31.7	31.7	
Sortie hydraulique au sommet de la flèche	●	●	
Sorties hydrauliques arrière	-	-	
<b>Cabine</b>			
Équipement de la cabine	Premium	Premium	
ASCS Adaptive Stability Control System	Complet	Complet	
Cabine FOPS II	●	●	
Cabine ROPS	●	●	
Commandes de la cabine	Joystick électronique	Joystick électronique	
Cabine basculante	-	●	
Inverseur	Dual Reverse	Dual Reverse	
<b>Configuration</b>			
Suspension sur la cabine	-	-	
Suspension sur la flèche	-	-	
Suspension sur l'essieu	-	●	
Feux de travail sur la cabine	○	○	
Rideau pare-soleil	●	●	
Tac-lock	●	●	
Prédisposition de la nacelle	●	●	
Deux fourches flottantes	●	●	
Contrôle de l'avance pas-à-pas (inching)	-	-	
Traction intégrale	●	●	
Braquage sur les 4 roues	●	●	
Trois modes directionnels	●	●	
Pneumatiques standards	18-22.5	18-22.5	
Pneumatiques optionnels	500/60-R22,5; 445/65-R22,5	500/60-R22,5; 445/65-R22,5	
Stabilisateurs	Multiposition	Multiposition	
Rotation de la tourelle	600°	continue	
Homologation en tracteur agricole	-	-	
Homologation avec freinage PNEUMATIQUE	-	-	
Homologation avec freinage HYDRAULIQUE	-	-	
PDF	-	-	
Attelage à 3 points	-	-	

- non disponible  
● de série  
○ en option

## Diagrammes de charge



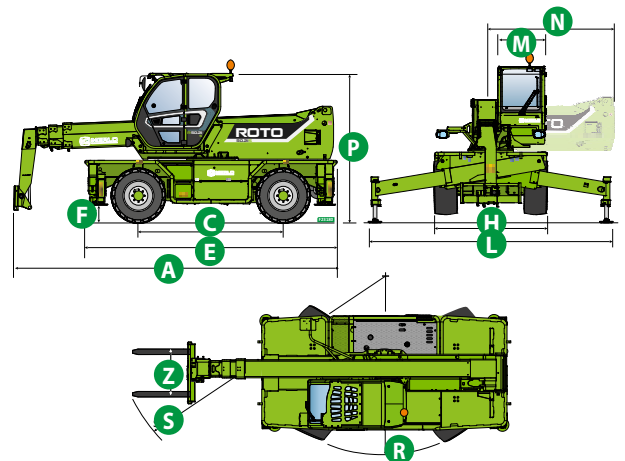
ISO 22915-24 / ANS/ITSDF B56.6 Part III

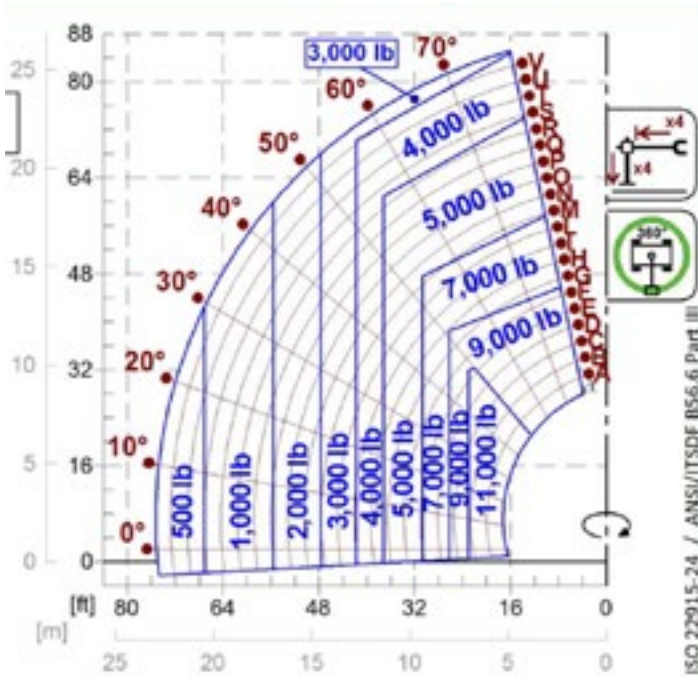
ROT050.26

## Dimensions

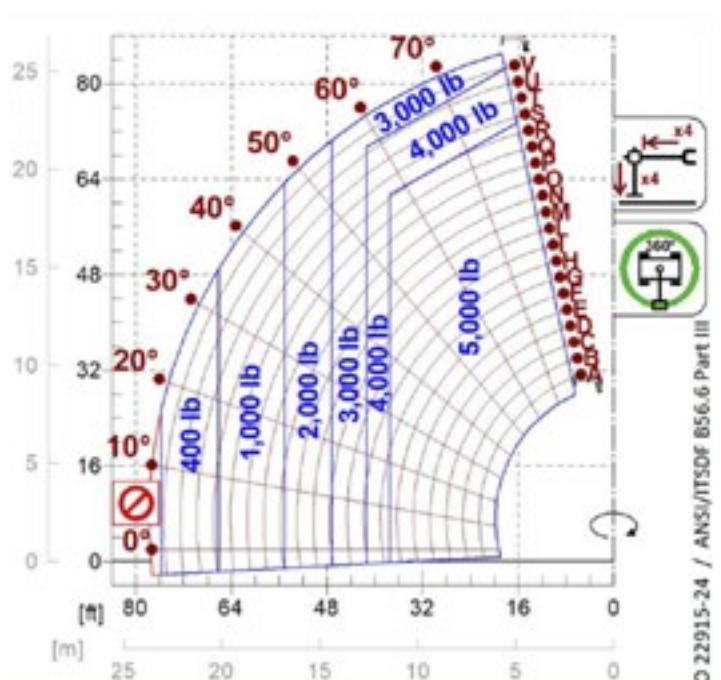


	ROTO 50.21	ROT050.21 SPLUSEE4	
A (inch)	281.5	281.5	
C (inch)	120.9	120.9	
E (inch)	211.4	211.4	
F (inch)	14.6	14.6	
H (inch)	95.7	95.7	
L (inch)	197.2	197.2	
M (inch)	39.8	39.8	
N (inch)	102.4	102.4	
P (inch)	122.8	122.8	
R (inch)	151.6	151.6	
S (inch)	248.4	248.4	
Z (inch)	33.5	33.5	

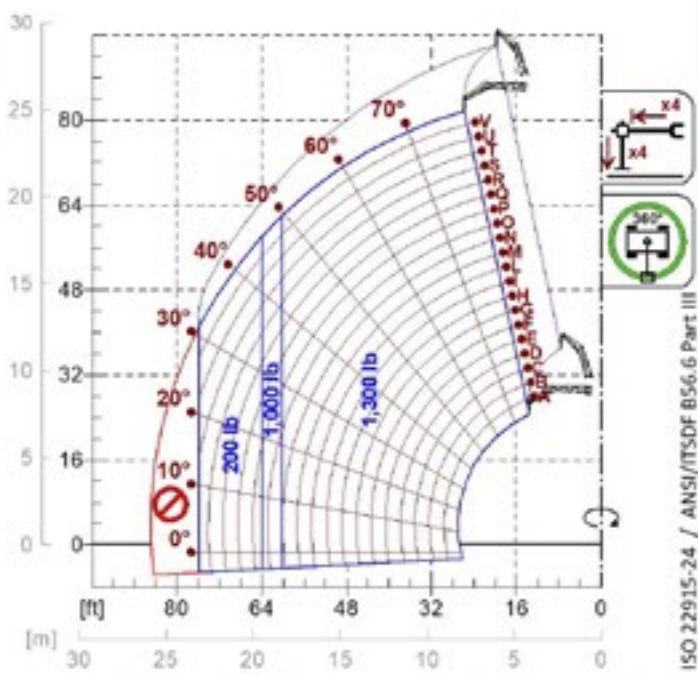




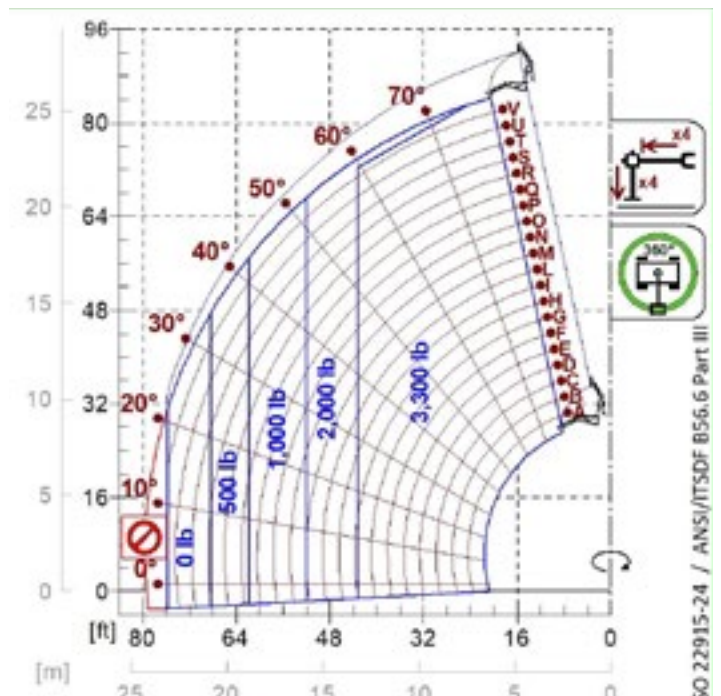
A1000



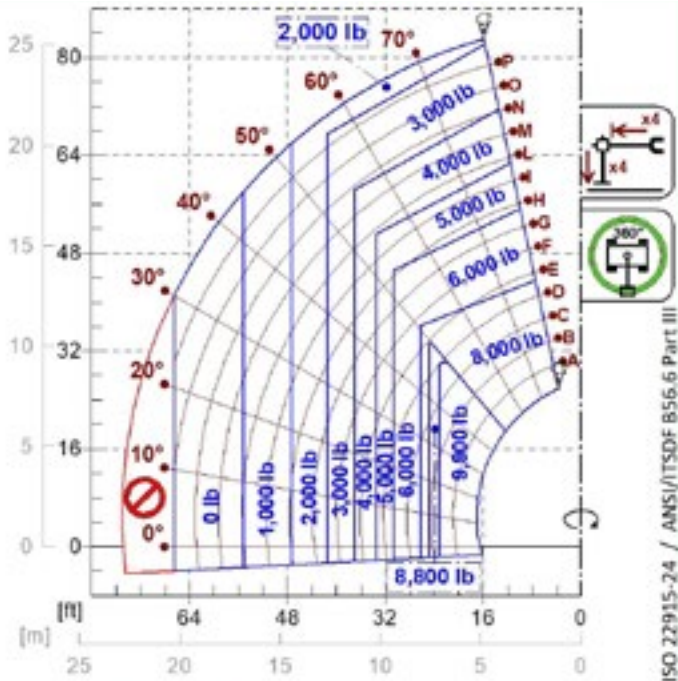
A1118B



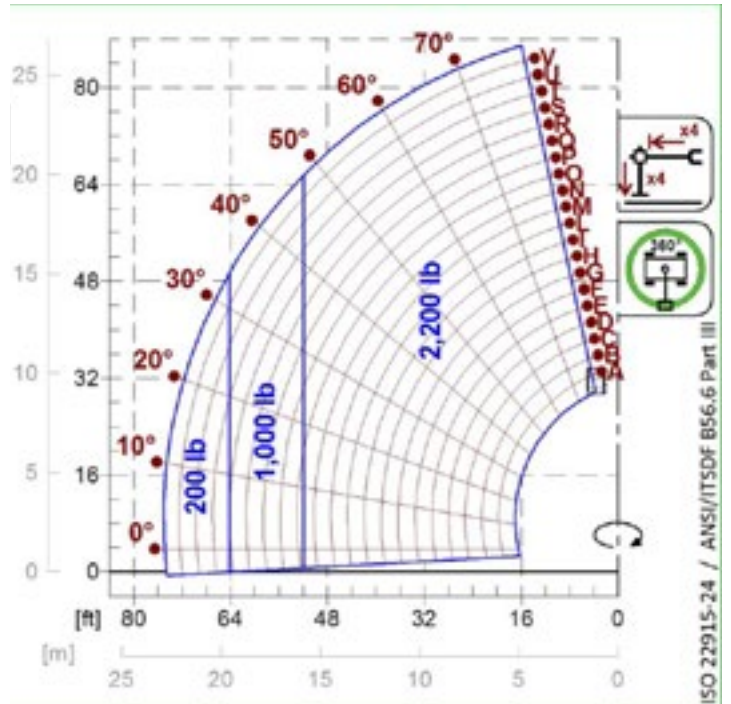
A1200B  
A1300B



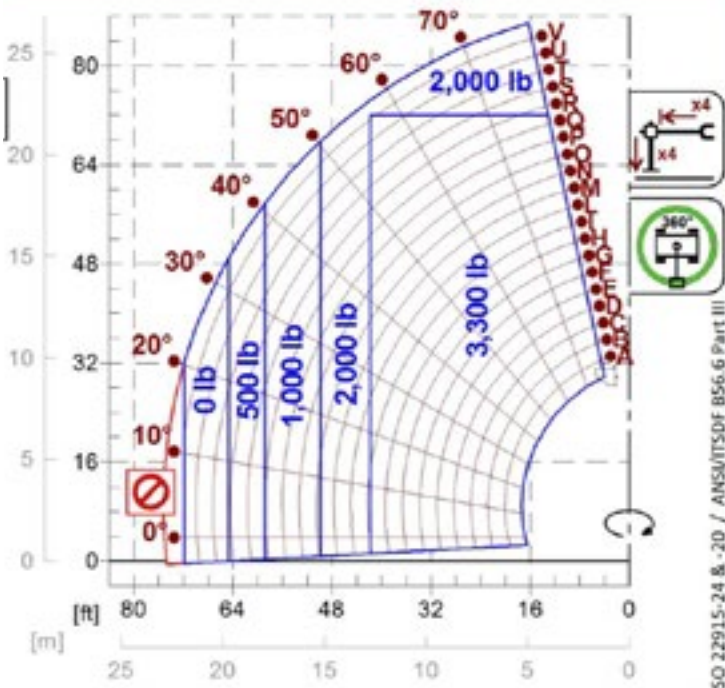
A1210B  
A1310B



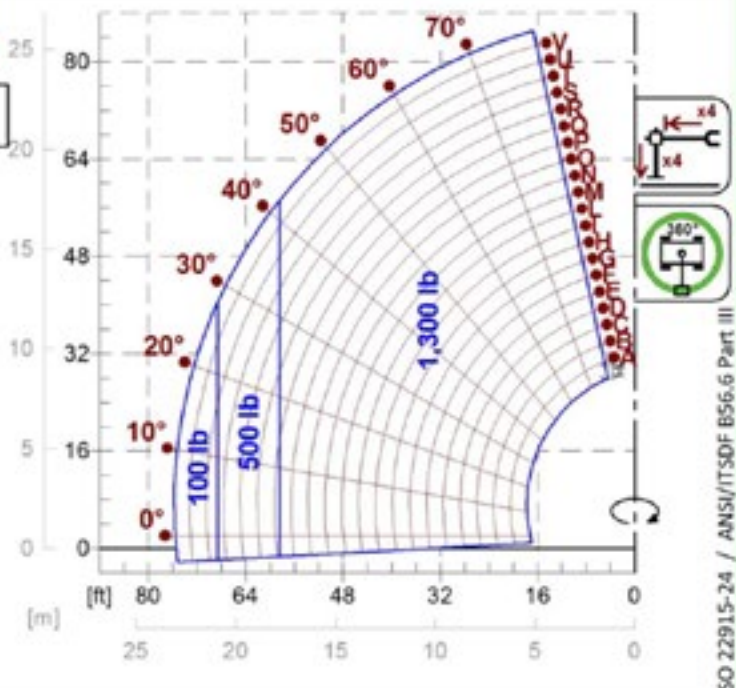
A2765  
A2766



A1900



A0844



A2210

**Votre concessionnaire Merlo**



**ROTO50.26:**

MA00947 - VIN: D2004810 - SAV: ... - ...

**ROTO50.26SPLUSEE4:**

MA00848 - VIN: D0004120 - SAV: D045542 - 03/11/2020

**MERLO S.P.A.**

Via Nazionale, 9

12010 S. Defendente di Cervasca, (Cuneo) Italia

Tel. +39 0171 614111

Fax +39 0171 684101

[info@merlo.com](mailto:info@merlo.com)

[www.merlo.com](http://www.merlo.com)

